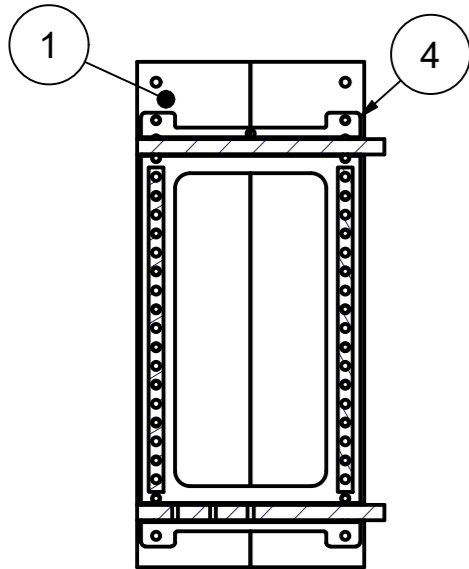
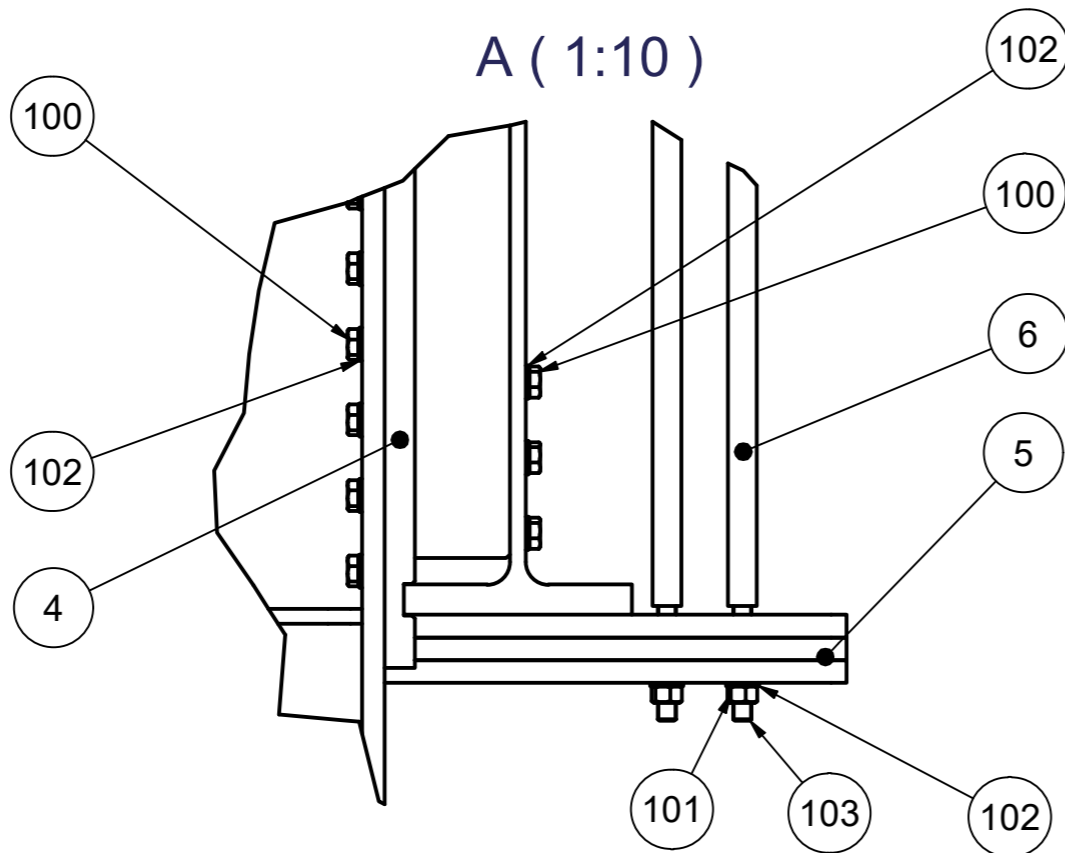


B-B (1 : 20)



A (1:10)



UWAGA:
1. Poz. 4 zamontować otworem ku górze jak na przekroju B-B.
2. Elementy poz. 7-15 są elementami wykorzystywanymi w innych konfiguracjach stanowiska nie znajdującymi się w przedstawionym złożeniu.
3. Masa całości bez elementów doposażenia: 22,5 t.

103	Pręt gwintowany	DIN 976 - M24x330 kl.10.9	32			
102	Podkładka	DIN 6916 - 25 utwardzona	300			
101	Nakrętki sześciokątna	ISO 4034 - M24 kl. 10.9	100			
100	Śruba	ISO 4017 - M24 x 70 kl. 10.9	136			
15	Pręt gwintowany	DIN 976 - M24x1000 kl.10.9	20			
14	Podkładka	01-14	250	St		
13	Łasza 200	01-13	42	S355J2		
12	Łasza 350	01-12	42	S355J2		
11	Łasza duża	01-11	16			
10	Łasza mała	01-10	16			
9	Klin kasujący luz	01-09	8			
8	Kątownik mały	01-08	16			
7	Kątownik duży	01-07	6			
6	Rura; L=2000 mm	01-06	16			
5	Plaskownik mocujący	01-05	20	S355J2		
4	Flansza mocująca	01-04	4			
3	Trawers	01-03	1			
2	Dwuteownik DIN 1025 - IPBv HEM1008x302x50000, IPBv 1000	01-02	2	S355J2		
1	Śłup	01-01	4			
Nr	Nazwa części		Nr rysunku / Nr normy	Sztuk	Materiał	Uwagi
		Nazwisko	Podpis	Data	Tytuł rys. Duże stanowisko badawcze	
Kreślił						
Projekt / Konstr						
Sprawdz / Zatwierdz					Materiał	Ilość
						1
						Masa
						24613,458 kg
Podz.	Format A2				Numer rys.	
1:25	Arkusz 1 / 1				01-00	