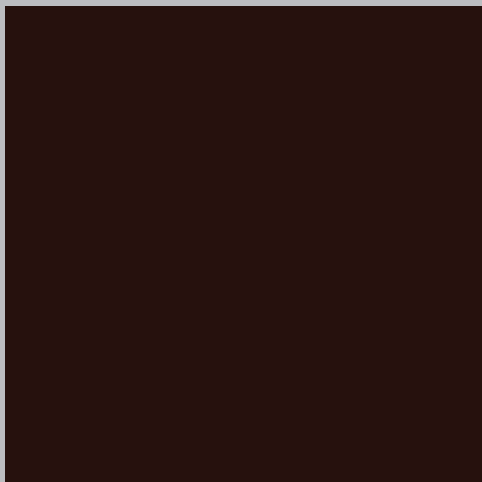




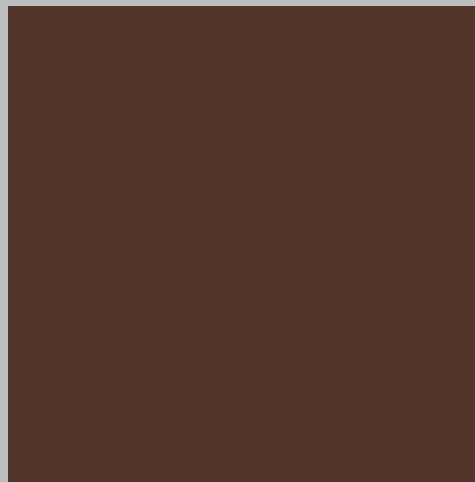
KSIĘGA ZNAKU cz.3

elementy identyfikacji na opakowaniach
oraz na produktach dla gastronomi

C: 56, M: 72, Y: 72, K: 80



Pantone nr 476 C



Pliki przeznaczone do druku przygotowuje się w przestrzeni kolorystycznej CMYK lub przy użyciu kolorów ze wzornika pantone. Używamy do tego plik logo w rozszerzeniu wektorowym (ai, eps, pdf)

Logo – kolorystyka:
Cmyk: 56, 72, 72, 80
Pantone nr 476 C 100%
wersja monochromatyczna
Black 100 %

*niedopuszczalne jest stosowanie przejść tonalnych.

Czcionka do dodatkowych tekstów/
opisów - Futura Book

Futura Book

ABCDEFGHIJKLMNOPQRSTUVWXYZ
abcdefghijklmnopqrstuvwxyz

Futura Book

1 2 3 4 5 6 7 8 9



kubek papierowy biały
pojemność 200 ml



kubek papierowy - brązowe tło
pojemność 200 ml



kubek papierowy biały
pojemność 300 ml

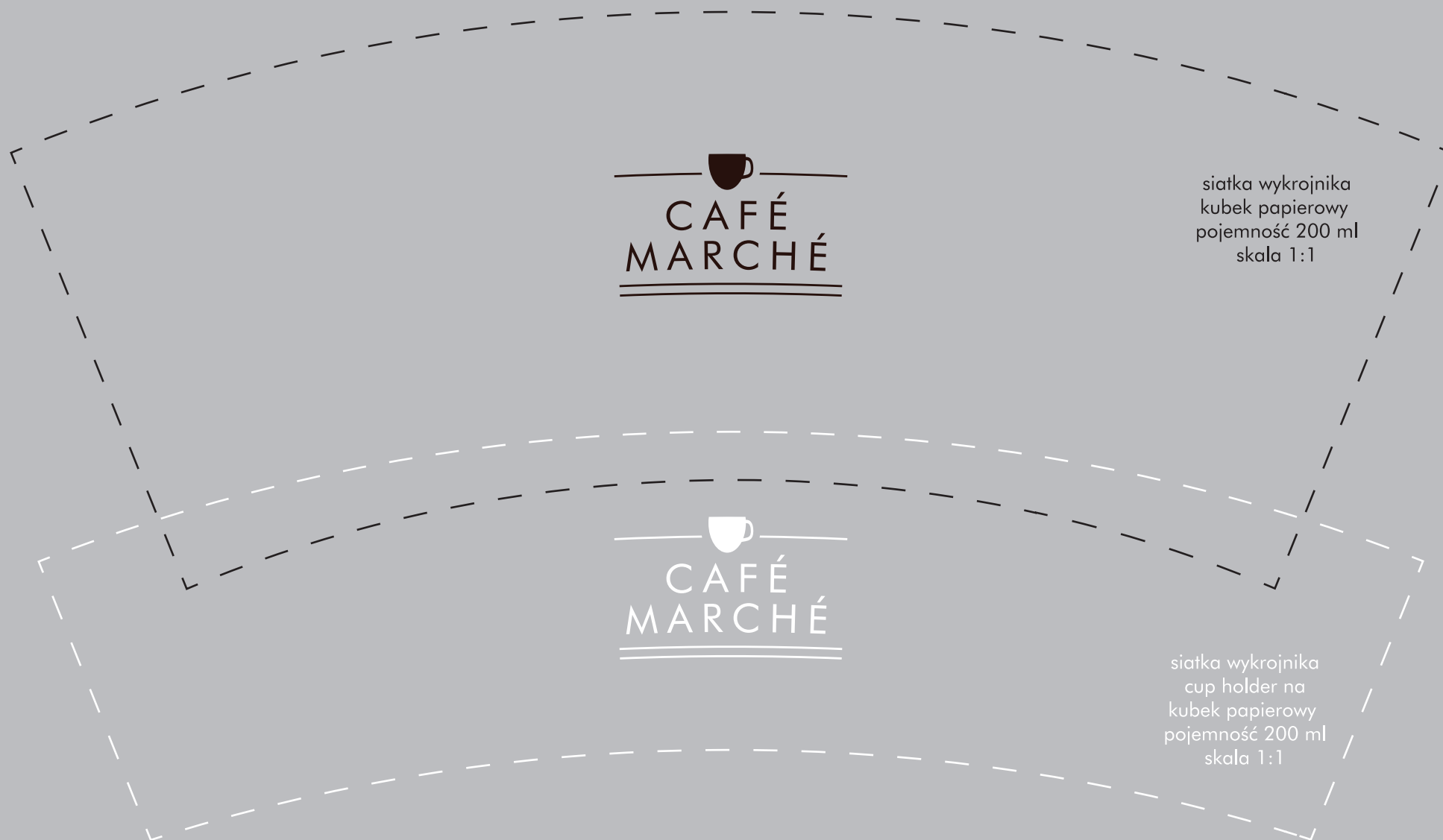
Nadruk na kubkach jednorazowych.
Preferowany nadruk przy użyciu koloru Pantone nr 476 C 100%.
Dopuszczalne są dwie opcje:
biały kubek + brązowe logo lub
brązowy kubek + białe logo.

Grafika/logotyp umieszczony górną krawędzią na 1/3 wysokości.

Przygotowanie do druku na podstawie siatki wykrojnika i specyfikacji drukarni.

W przypadku druku na cup holderze logo umieszcze się w centralnej części.

(załącznik 1_3)





Nadruk na saszetkach do cukru.
Preferowany nadruk przy użyciu koloru Pantone nr 476 C 100% lub Cmyk: 56, 72, 72, 80.
Dopuszczalne są dwie opcje:
białe tło + brązowe logo lub
brązowe tło + białe logo.

Dodatkowe teksty - czcionka Futura Book

Wielkość logotypu proporcjonalnie dopasowana, ale nie większa niż 1/3 powierzchni.

Przygotowanie do druku na podstawie siatki wykrojnika i specyfikacji drukarni.



filiżanka ceramiczna
biały, średnia.



kubek ceramiczny
biały, średni.



kubek ceramiczny
biały, duży.

Nadruk na kubkach lub filiżankach ceramicznych. Preferowany nadruk przy użyciu koloru Pantone nr 476 C 100%. Dopuszczalne jest: biały kubek + brązowe logo.

Grafika/logotyp umieszczony na 1/2 wysokości, po obu przeciwległych stronach. Wielkość logotypu proporcjonalnie dopasowana, ale nie większa niż 1/3 wysokości.

Przygotowanie do druku na podstawie siatki wykrojnika i specyfikacji drukarni.



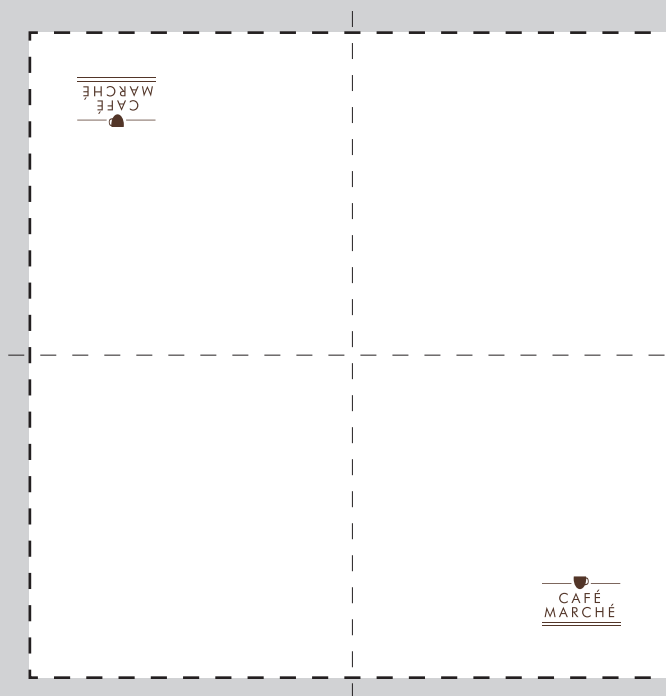
Nadruk na kubkach termicznych.
Preferowany nadruk przy użyciu
koloru Pantone nr 476 C 100%.
Dopuszczalne jest:
brązowe lub białe logo.

Grafika/logotyp umieszczony
po obu przeciwległych stronach.
Wielkość logotypu
proporcjonalnie
dopasowana, ale nie
większa niż 1/3 wysokości.

Przygotowanie do druku
na podstawie siatki wykrojnika
i specyfikacji drukarni.



serwetka po złożeniu

wizualizacja serwetki po rozłożeniu/
rozmieszczenie grafiki

Nadruk na serwetkach papierowych w klasycznym formacie 33 x 33 cm (po złożeniu 15 x 15 cm) Preferowany nadruk przy użyciu koloru Pantone nr 476 C 100%. Dopuszczalne jest: brązowe logo.

Grafika/logotyp umieszczony w prawym dolnym oraz w lewym górnym rogu serwetki po rozłożeniu.

Wielkość logotypu proporcjonalnie dopasowana, ale nie większa niż 1/4 wysokości serwetki po złożeniu.

Przygotowanie do druku na podstawie siatki wykrojnika i specyfikacji drukarni.

(załącznik 6_3)



Nadruk na kopertach do hamburgera/kebaba. Preferowany nadruk przy użyciu koloru Pantone nr 476 C 100% lub Cmyk: 56, 72, 72, 80. Dopuszczalne jest brązowe logo na białym, kraftowym lub ekologicznym papierze.

Dodatkowe teksty/napisy - czcionka Futura Book

Wielkość logotypu proporcjonalnie dopasowana, ale nie większa niż 1/4 powierzchni.

Przygotowanie do druku na podstawie siatki wykrojnika i specyfikacji drukarni.

(załącznik 4_3)



koperta na klasycznego hot doga (załącznik 3_3)



torebka na hot doga francuskiego (załącznik 2_3)



Nadruk na kopertach do hot doga.
Preferowany nadruk przy użyciu koloru Pantone nr 476 C 100% lub Cmyk: 56, 72, 72, 80.
Dopuszczalne jest brązowe logo na białym, kraftowym lub ekologicznym papierze.

Dodatkowe teksty/napisy - czcionka Futura Book

Wielkość logotypu proporcjonalnie dopasowana, ale nie większa niż 1/4 powierzchni.

Przygotowanie do druku na podstawie siatki wykrojnika i specyfikacji drukarni.



Nadruk lub haft na odzieży roboczej obsługi kawiarni. Preferowany nadruk przy użyciu koloru Pantone nr 476 C 100% lub Cmyk: 56, 72, 72, 80.

Dopuszczalne jest brązowe logo na białej tkaninie lub białe na brązowej.

Wielkość logotypu proporcjonalnie dopasowana.

Przygotowanie do produkcji na podstawie siatki wykrojnika i specyfikacji producenta.



Nadruk na torbach papierowych.
Preferowany nadruk przy użyciu koloru Pantone nr 476 C 100% lub Cmyk: 56, 72, 72, 80.
Dopuszczalne jest brązowe logo na białym, kraftowym lub ekologicznym papierze.

Dodatkowe teksty/napisy - czcionka Futura Book

Wielkość logotypu proporcjonalnie dopasowana.

Przygotowanie do druku na podstawie siatki wykrojnika i specyfikacji drukarni.



Nadruk na torbach papierowych.
Preferowany nadruk przy użyciu koloru Pantone nr 476 C 100% lub Cmyk: 56, 72, 72, 80.
Dopuszczalne jest brązowe logo na białym, kraftowym lub ekologicznym papierze.

Dodatkowe teksty/napisy - czcionka Futura Book

Wielkość logotypu proporcjonalnie dopasowana.

Przygotowanie do druku na podstawie siatki wykrojnika i specyfikacji drukarni.



Nadruk na torbach papierowych.
Preferowany nadruk przy użyciu koloru Pantone nr 476 C 100% lub Cmyk: 56, 72, 72, 80.
Dopuszczalne jest brązowe logo na białym, kraftowym lub ekologicznym papierze.

Dodatkowe teksty/napisy - czcionka Futura Book

Wielkość logotypu proporcjonalnie dopasowana.

Przygotowanie do druku na podstawie siatki wykrojnika i specyfikacji drukarni.



ø 50 mm



ø 50 mm



ø 40 mm



ø 40 mm

Naklejki okrągłe o średnicy 40 mm i 50 mm.

Preferowany nadruk przy użyciu koloru Pantone nr 476 C 100% lub Cmyk: 56, 72, 72, 80.

Dopuszczalne jest brązowe logo na białym tle, lub białe na brązowym.

Dodatkowe teksty/napisy - czcionka Futura Book

Wielkość logotypu proporcjonalnie dopasowana.

Przygotowanie do druku na podstawie siatki wykrojnika i specyfikacji drukarni.

(załącznik 5_3)



ø 50 mm



ø 50 mm



ø 40 mm



ø 40 mm

Naklejki okrągłe o średnicy 40 mm i 50 mm.

Preferowany nadruk przy użyciu koloru Pantone nr 476 C 100% lub Cmyk: 56, 72, 72, 80.

Dopuszczalne jest brązowe logo na białym tle, lub białe na brązowym.

Dodatkowe teksty/napisy - czcionka Futura Book

Wielkość logotypu proporcjonalnie dopasowana.

Przygotowanie do druku na podstawie siatki wykrojnika i specyfikacji drukarni.

(załącznik 5_3)

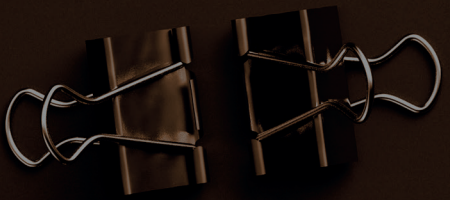


Karta klienta 90 x 50 mm.
Preferowany nadruk przy użyciu koloru Pantone nr 476 C 100% lub Cmyk: 56, 72, 72, 80.
Dopuszczalne jest brązowe logo na białym tle, lub odwrotnie.

Dodatkowe teksty/napisy - czcionka Futura Book

Wielkość logotypu proporcjonalnie dopasowana.

Przygotowanie do druku na podstawie siatki wykrojnika i specyfikacji drukarni.



projekt i opracowanie graficzne **Dessink studio graficzne**
Katarzyna Bastek-Balcerek

