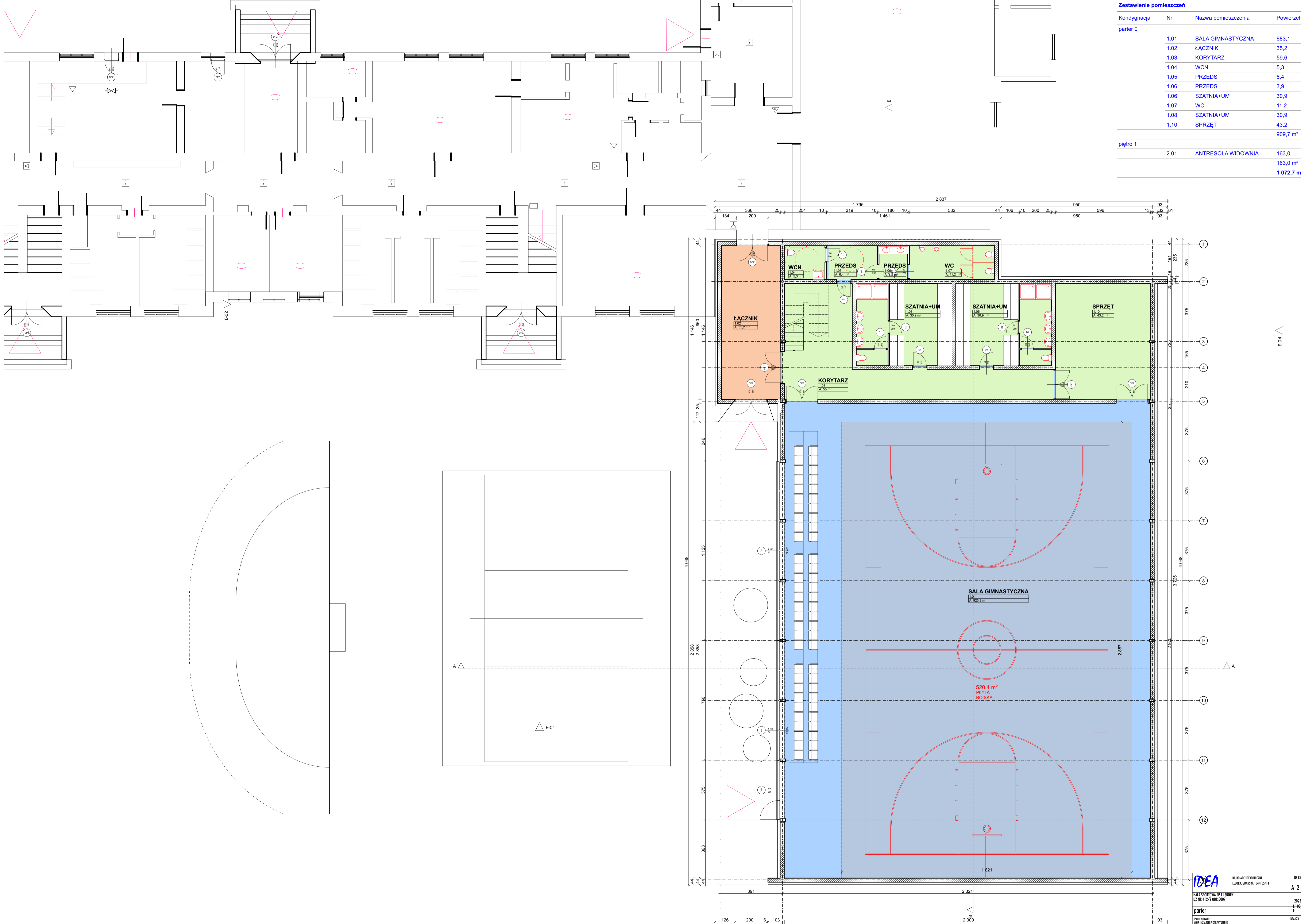
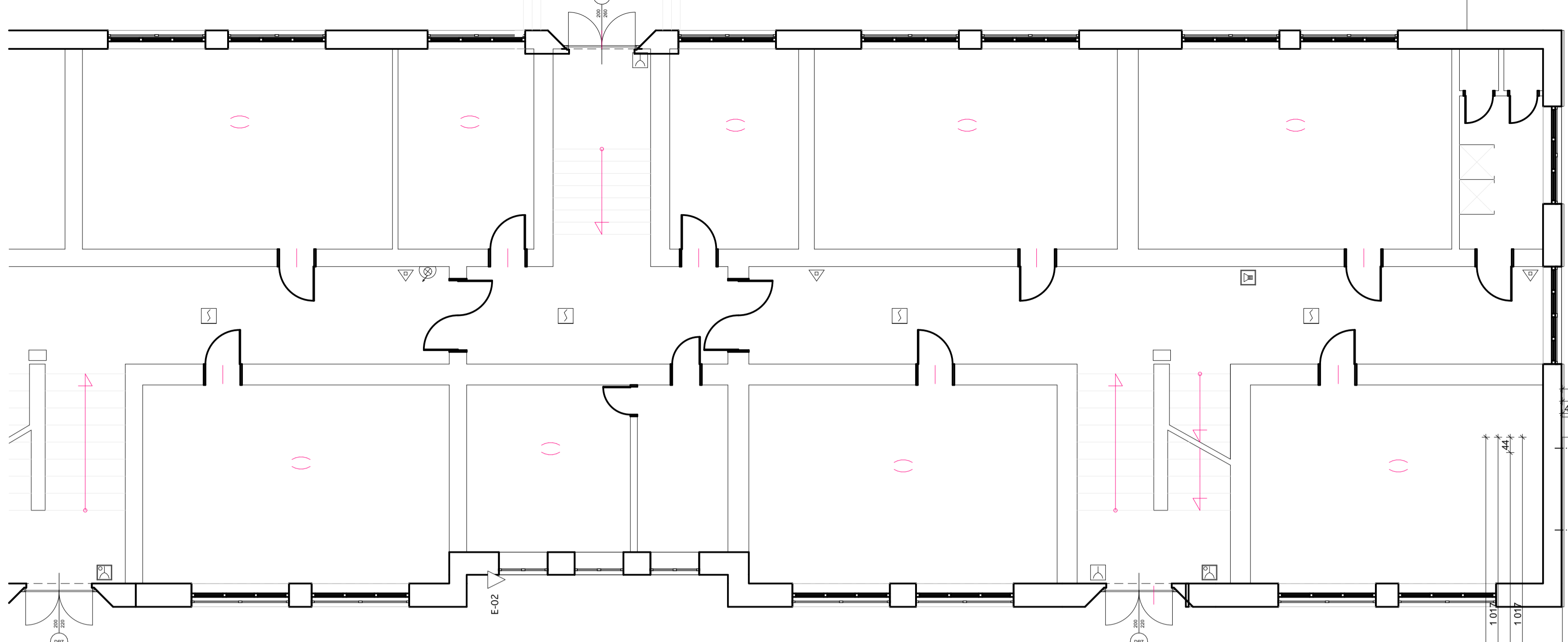


<b>IDEA</b>	BIURO ARCHITECTONICZNE LEBORK, GDANSKA 104/105/14	NR RYS. <b>A-1</b>
	HALA SPORTOWA SP I LEBORK DZ NR 412/2 OBR.0007	2023-03
<b>Zagospodarowanie</b>		1:500
PROJEKTOWAL: HICR INZ. ARCH. PIOTR WYSTĘPEK BK II F/7342/52/94		BRANŻA ARCHITECTURA



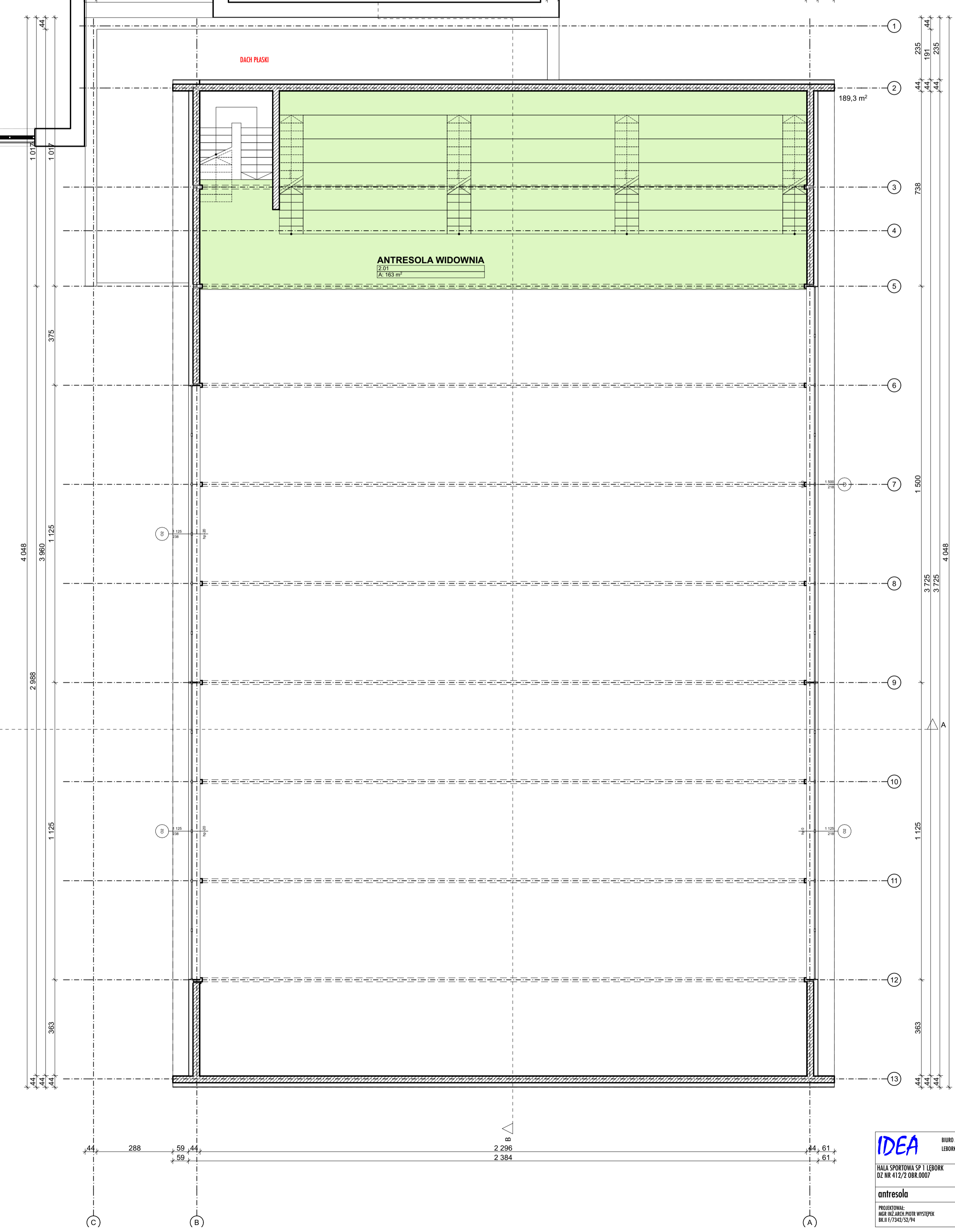
**Zestawienie pomieszczeń**

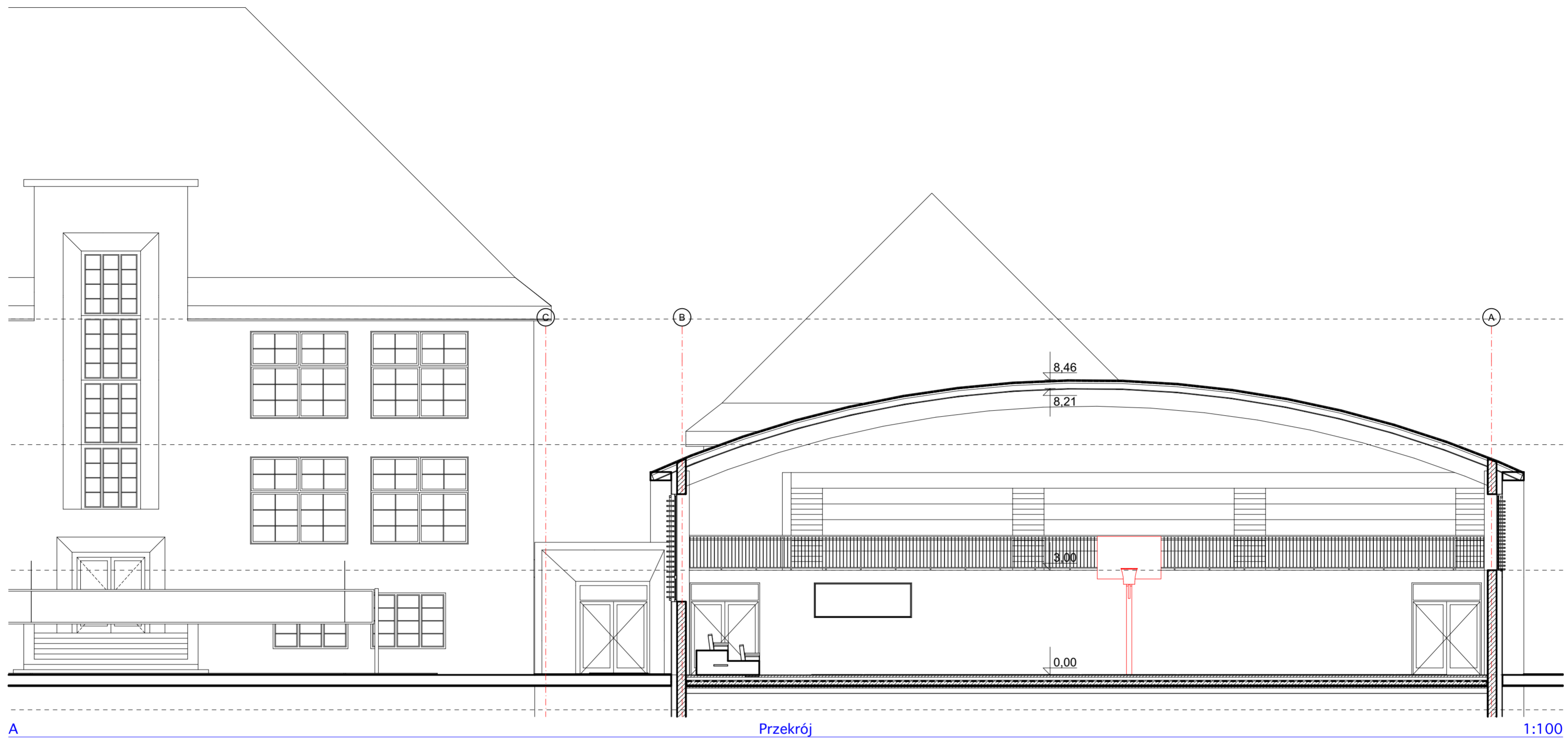
Kondygnacja	Nr	Nazwa pomieszczenia	Powierzchnia
<b>parter 0</b>			
	1.01	SALA GIMNASTYCZNA	683,1
	1.02	ŁĄCZNIK	35,2
	1.03	KORYTARZ	59,6
	1.04	WCN	5,3
	1.05	PRZEDS	6,4
	1.06	PRZEDS	3,9
	1.06	SZATNIA+UM	30,9
	1.07	WC	11,2
	1.08	SZATNIA+UM	30,9
	1.10	SPRZĘT	43,2
			<b>909,7 m<sup>2</sup></b>
<b>piętro 1</b>			
	2.01	ANTRESOLA WIDOWNIA	163,0
			<b>163,0 m<sup>2</sup></b>
			<b>1 072,7 m<sup>2</sup></b>



**Zestawienie pomieszczeń**

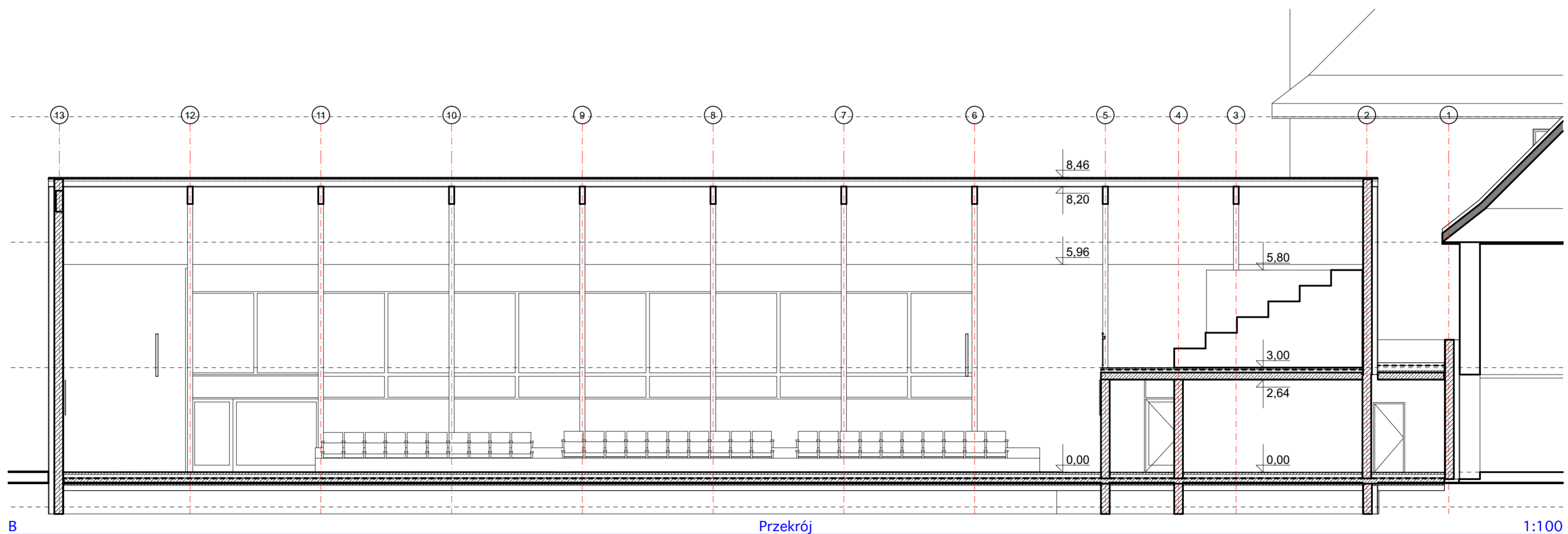
Kondygnacja	Nr	Nazwa pomieszczenia	Powierzchnia
<b>parter 0</b>			
	1.01	SALA GYMNASTYCZNA	683,1
	1.02	ŁĄCZNIK	35,2
	1.03	KORYTARZ	59,6
	1.04	WCN	5,3
	1.05	PRZEDS	6,4
	1.06	PRZEDS	3,9
	1.06	SZATNIA+UM	30,9
	1.07	WC	11,2
	1.08	SZATNIA+UM	30,9
	1.10	SPRZĘT	43,2
			<b>909,7 m<sup>2</sup></b>
<b>piętro 1</b>			
	2.01	ANTRESOLA WIDOWNIA	163,0
			<b>163,0 m<sup>2</sup></b>
			<b>1 072,7 m<sup>2</sup></b>





Przekrój

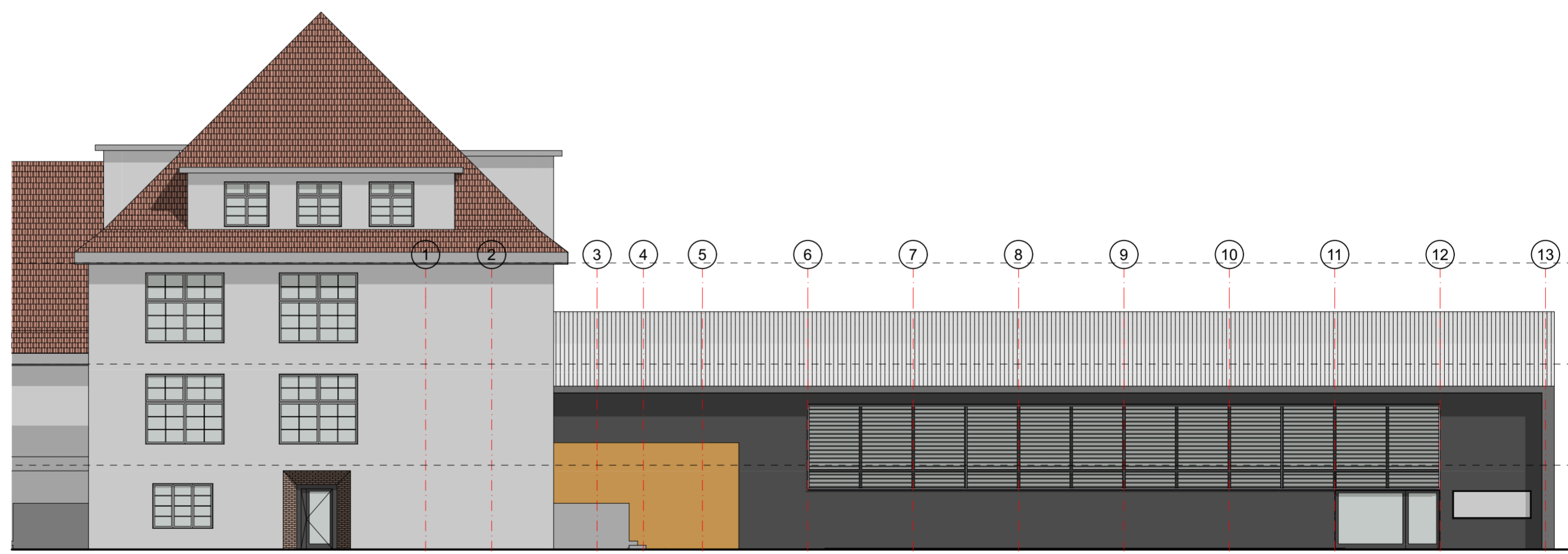
1:100



Przekrój

1:100

<b>IDEA</b>	BIURO ARCHYTEKTONICZNE LEBORK, GDANSKA 104/105/14	NR RYS. A-5
	HALA SPORTOWA SP 1 LEBORK DZ NR 412/2 OBR.0007	2023-03
Przekroje		1:100
PROJEKTOWAL: MGR INZ. ARCH. PIOTR WYSZEPEK BK II E/7342/52/94		BRANŻA ARCHITEKTURA



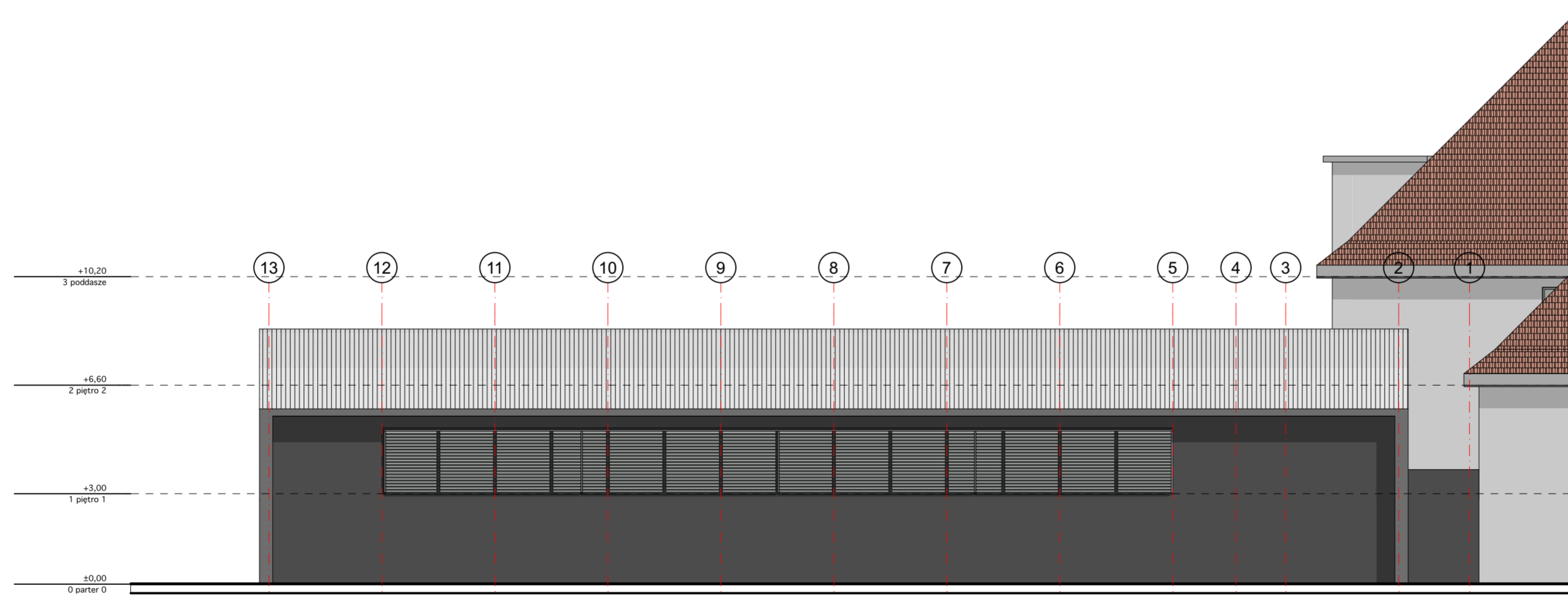
<b>IDEA</b>	BIURO ARCHYTEKTONICZNE LEBORK, GDANSKA 104/105/14	NR RYS. A- 6
	HALA SPORTOWA SP 1 LEBORK DZ NR 412/2 OBR.0007	2023-03
Elewacja PN i W		1:150
PROJEKTOWAL: MGR INZ. ARCH. PIOTR WYSZEPEK BK II 17342/52/94		BRANŻA ARCHITEKTURA



E-03

Elewacja PN

1:150



E-04

Elewacja W

1:150

<b>IDEA</b>	BIURO ARCHYTEKTONICZNE LEBORK, GDANSKA 104/105/14	NR RYS. A-7
HALA SPORTOWA SP 1 LEBORK DZ NR 412/2 OBR.0007		2023-03
Elewacja PD i W		1:150
PROJEKTOWAL: MGR INZ. ARCH. PIOTR WYSZEPEK BK II E/7342/52/94		BRANŻA ARCHITEKTURA



<b>IDEA</b>	BIURO ARCHITEKTONICZNE LEBORK, GDANSKA 104/105/14	NR RYS. <b>A- 8</b>
HALA SPORTOWA SP 1 LEBORK DZ NR 412/2 OBR.0007		2023-03
<b>Wizualizacje</b>		1:125
PROJEKTOWAL: MGR INŻ. ARCH. PIOTR WYSTEPEK BK.II F/7342/52/94		BRANŻA ARCHITEKTURA



<b>IDEA</b>	BIURO ARCHITEKTONICZNE LEBORK, GDANSKA 104/105/14	NR RYS. <b>A- 9</b>
HALA SPORTOWA SP 1 LEBORK DZ NR 412/2 OBR.0007		2023-03
<b>Wizualizacje</b>		1:125
PROJEKTOWAL: MGR INŻ. ARCH. PIOTR WYSTEPEK BK.II F/7342/52/94		BRANŻA ARCHITEKTURA





<b>IDEA</b>	BIURO ARCHITEKTONICZNE LEBORK, GDANSKA 104/105/14	NR RYS. <b>A- 10</b>
HALA SPORTOWA SP 1 LEBORK DZ NR 412/2 OBR.0007		2023-03
<b>Wizualizacje</b>		
PROJEKTOWAL: MGR INŻ.ARCH.PIOTR WYSTEPEK BK.II F/7342/52/94		BRANŻA ARCHITEKTURA



<b>IDEA</b>	BIURO ARCHITEKTONICZNE LEBORK, GDANSKA 104/105/14	NR RYS. <b>A- 11</b>
HALA SPORTOWA SP 1 LEBORK DZ NR 412/2 OBR.0007		2023-03
<b>Wizualizacje</b>		
PROJEKTOWAL: MGR INŻ.ARCH.PIOTR WYSTEPEK BK.II F/7342/52/94		BRANŻA ARCHITEKTURA