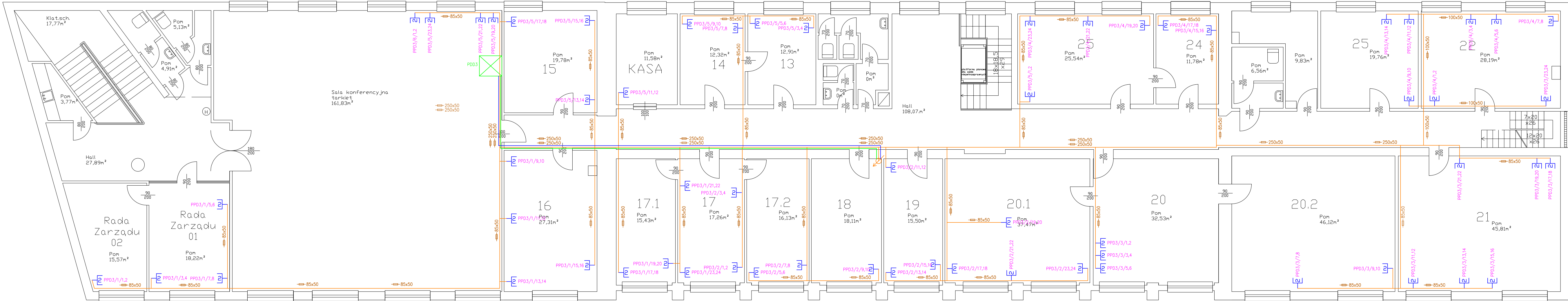


1 Piętro



LEGENDA:

Trasy okablowania poziomego:

— Kabel U/UTP Kat.6, 4—pary, 24 AWG, LSZH

Trasy okablowania szkieletowego:

— Kabel światłowodowy OM4 12x50/125/250

— Kabel miedziany U/UTP Kat.6<sub>A</sub>, 4—pary, 23 AWG, LSZH, o podwyższonym EMC

Gniazdo LAN 2xRJ45 kat. 6

Opis gniazda LAN (Szafa/Panel/Gniazdo)

Przebiecie kablowe

Listwa kablowa separująca

Listwa kablowa separująca

Listwa kablowa separująca

Szafa teleinformatyczna

Trasy okablowania telefonicznego:

— Kabel U/UTP 100 par kat.3, drut 24AWG, LSZH

85x50

100x50

250x50

PPD3/1/23

LANSTER Sp. z o. o. — dział projektowy ul. Racławicka 58, 30–017 Kraków, tel: (012) 638 16 66					
OBIEKT	Budynek Starostwa Powiatowego w Wołominie, ul. Prądzyńskiego 3				
NAZWA RYSUNKU	Plan instalacji teletechnicznej – I piętro				Branża: Teletechnika
FUNKCJA	IMIĘ I NAZWISKO	UPRAWNIENIA	PODPIS	DATA	Skala: 1:10
Projektował:	inż. Krzysztof Domagalik	nr upr. 602/87		05.2021	Nr rysunku: T03
Opracował:	inż. Krzysztof Burczak			05.2021	