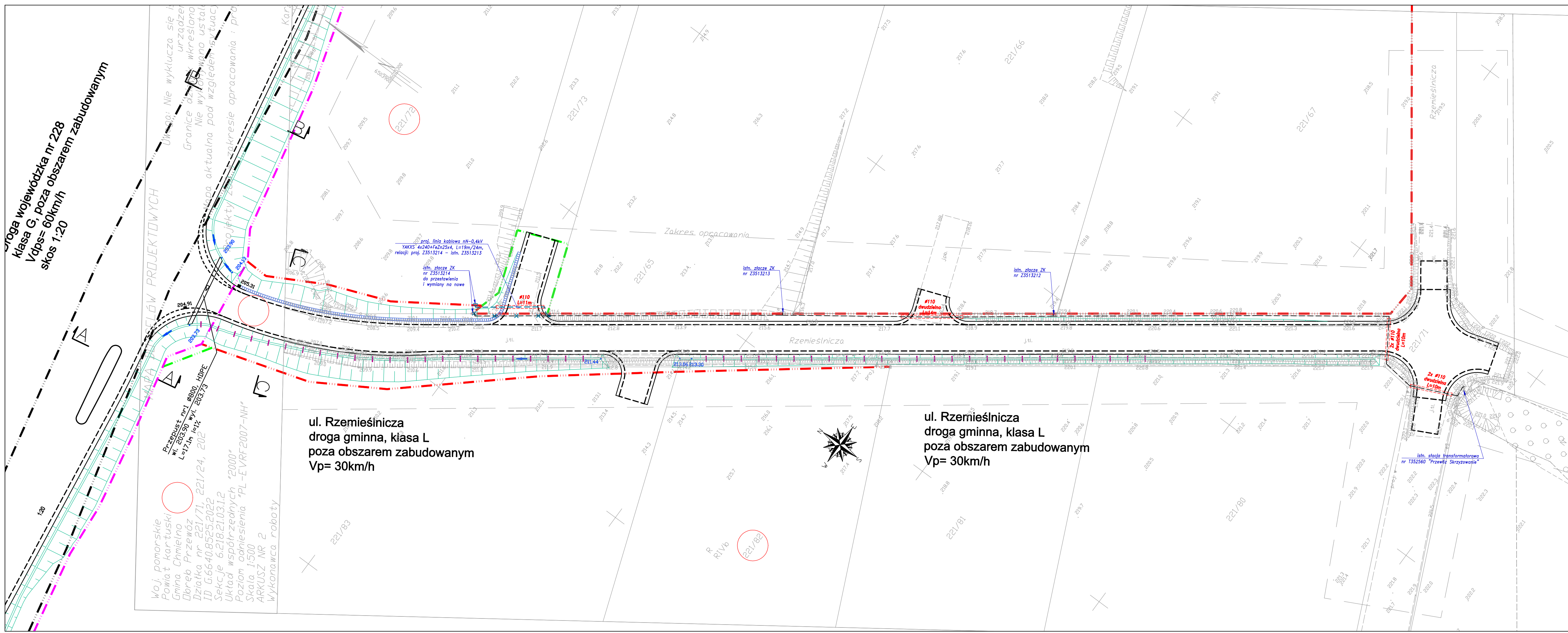


droga wojewódzka nr 228  
 klasa G, poza obszarem zabudowanym  
 V<sub>dp</sub>= 60km/h  
 skos 1:20



**LEGENDA**

	PROJ. LINIA KABLOWA nN-0,4kV
	PROJ. RURA OCHRONNA HDPE Ø110
	PROJ. MUFA KABLOWA nN-0,4kV
	PROJ. ZŁĄCZE KABLOWE
	ISTN. LINIA KABLOWA nN-0,4kV
	ISTN. LINIA KABLOWA nN-0,4kV DO ROZBIÓRKI

Woj. pomorskie  
 Powiat kartuski  
 Gmina Chmielno  
 Osiedle Przewóz  
 Działka nr 221/71, 221/71.1, 221/24, 202  
 ID G.6640.8525.2022  
 Sekcje 6:218, 2103.1.2  
 Układ wspólnych "2000"  
 Poziom odniesienia "PL-EVRF2007-NH"  
 Skala 1:500  
 ARKUSZ NR 2  
 Wykonawca roboty

ul. Rzemieśnicza  
 droga gminna, klasa L  
 poza obszarem zabudowanym  
 V<sub>p</sub>= 30km/h

ul. Rzemieśnicza  
 droga gminna, klasa L  
 poza obszarem zabudowanym  
 V<sub>p</sub>= 30km/h

<b>BIURO PROJEKTOWE</b>			
		ul. Brzozowa 3, Przdokowo 83-304 tel. 513-035-783; 662-262-954 tel/fax: 58 684-94-44 e-mail: biuro@wanit.pl www.wanit.pl	
<b>Objekt:</b> Budowa drogi przemysłowej w miejscowości Maks			
<b>Inwestor:</b> WÓJT GMINY CHMIELNO UL. GRZYFA POMORSKIEGO 22 83-333 CHMIELNO			
<b>Nazwa rysunku:</b> PLAN SYTUACYJNY			
<b>Projekt:</b> PROJEKT ROZBIÓRKI I BUDOWY SIECI ELEKTROENERGETYCZNEJ nN-0,4kV			
Projektant:	mgr inż. Krzysztof Kucner	upr. nr POM/0189/POE/14 w spec. siec. inst. i urz. elektr.	
Projektant sprawdzający:	mgr inż. Paweł Chamski	upr. nr POM/0182/POE/14 w spec. siec. inst. i urz. elektr.	
Data:	04.2023 r.	Skala:	1:500
		Nr rys.:	E-1
		Faza:	PW