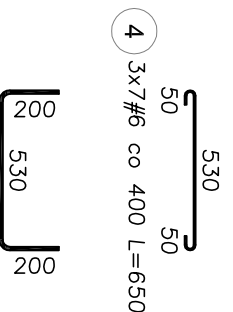
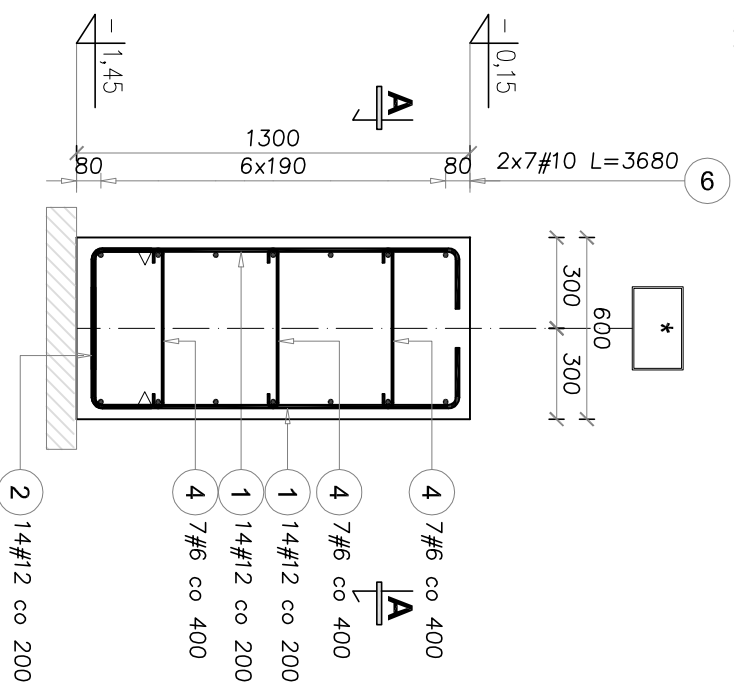
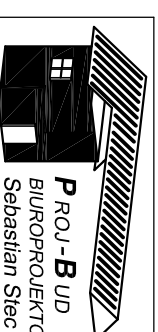


**F-3 280x60 szł. 1**  
**FUNDAMENT ŻELBETOWY**  
SKALA 1:25



Elementy	Nazwa	Ilość	Nr pręta	Średnica	Długość (m)	Ilość prętów		Długość całkowita pręta (m)		
						w elemencie	ogółem	# 6	# 10	# 12
F-3 280x60		1	1	12	1,77	28	28			49,56
			2	12	0,88	14	14			12,32
			4	6	0,65	21	21			
			6	10	3,68	14	14			13,65
Długość wg średnic (m)										13,65
Masa 1 m pręta (kg/m)										51,52
Masa łączna wg średnic (kg)										61,88
Masa łączna wg galunku stali (kg)										0,22
Ogółem (kg)										31,79
										89,77
										89,77



Osiadłe Miłochy 18/59, 39-120 Sędziszów Młp.  
biuro adres.: ul. Armii Krajowej 4, Sędziszów Młp.  
tel. 693-136-890, 697-606-279  
NIP 818-154-36-93, REGON 180828593

Nazwa i adres inwestycji:  
BUDOWA SZKOŁY PODSTAWOWEJ WRAZ Z SALĄ GIMNASTYCZNA I ZAPLECZEM  
TECHNICZNYM ORAZ NIEZBĘDNA INFRASTRUKTURA TECHNICZNA NA DZ. NR EWID. 653/10,  
656/1 W OBRĘBIE EVIDENCYJNYM ROPCZYCE - WITKOWICE.

Temat rysunku:  
**FUNDAMENTY POD SŁUPKI ZADASZENIA**  
F-3 280x60

branża:  
konstrukcyjna

Skala:  
1:25

Nr projektu:  
25/2018

Projektował:  
mgr inż. Bartosz Krzeszowiec

Uprawnienia bud.:  
PDK/01689/P/00K/09

Podpis:  
[Signature]

Data:  
20.08.2020r.

Sprawdził:  
mgr inż. Janina Marc

Nr rysunku:  
B27/90

Opracował:  
mgr inż. Sebastian Słec

Nr rysunku:  
SW-PW-KZ-85

mgr inż. Wojciech Krzeszowiec

WSZELKIE PRAWA ZASTRZEŻONE KOPIOWANIE ZABRONIONE.