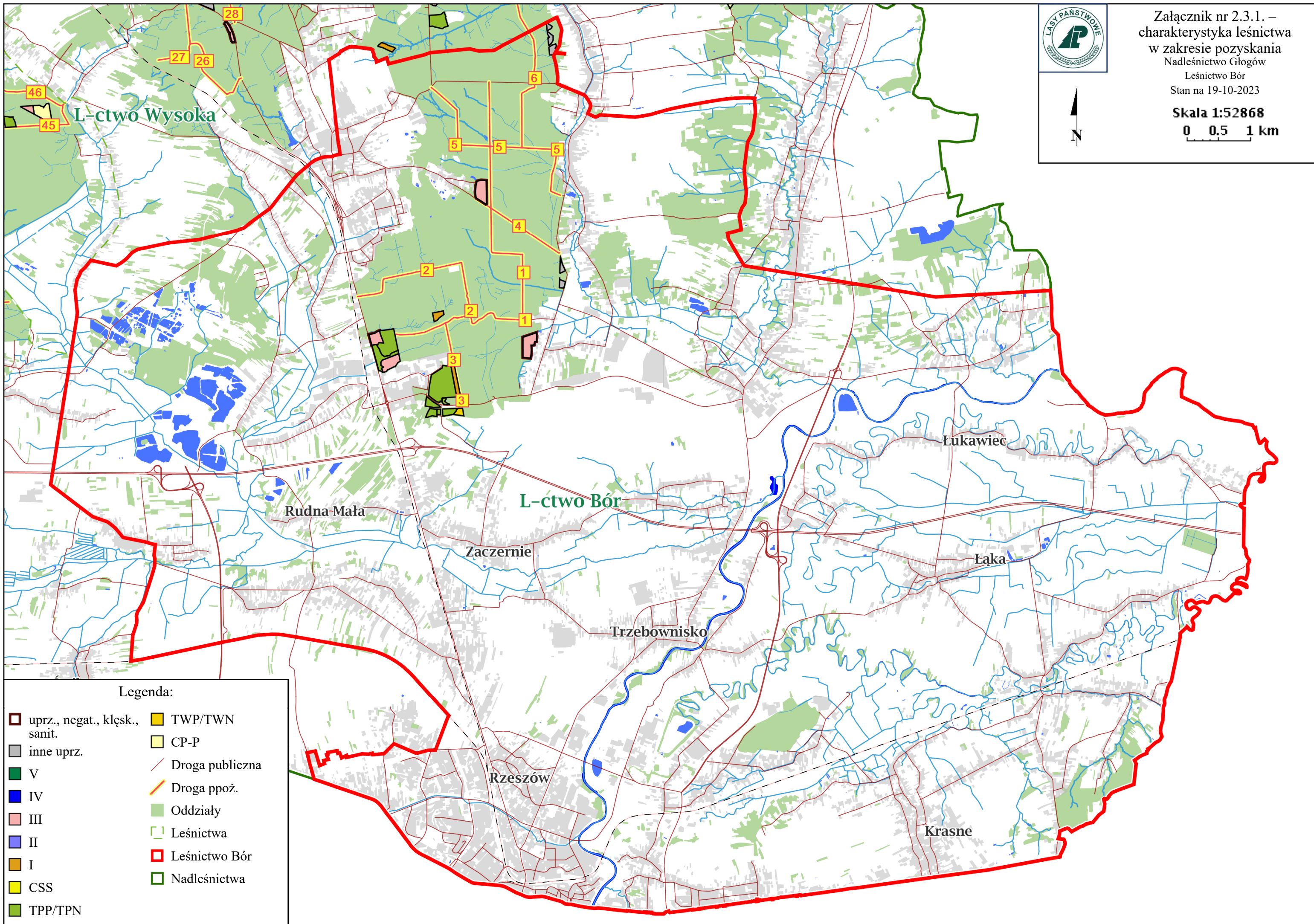




Załącznik nr 2.3.1. –  
charakterystyka leśnictwa  
w zakresie pozyskania  
Nadleśnictwo Głogów

Leśnictwo Bór  
Stan na 19-10-2023

Skala 1:52868  
0 0,5 1 km



Legenda:

- |                               |                 |
|-------------------------------|-----------------|
| uprz., negat., klęsk., sanit. | TWP/TWN         |
| inne uprz.                    | CP-P            |
| V                             | Droga publiczna |
| IV                            | Droga ppoż.     |
| III                           | Oddziały        |
| II                            | Leśnictwa       |
| I                             | Leśnictwo Bór   |
| CSS                           | Nadleśnictwa    |
| TPP/TPN                       |                 |

Charakterystyka leśnictwa w zakresie pozyskania drewna

Leśnictwo Bór

Udział (m3) drewna iglastego [%]	79	%
Udział (m3) drewna optymalnego do pozyskania w technologii maszynowej [%]	0,0	%
Udział (m3) rębni pierwszych w cięciach rębnych ogółem [%]	27	%
Udział (m3) drewna pozyskiwanego z pozycji ze współczynnikiem > 1 [%]	34	%
Udział (m3) drewna zerwanego ze współczynnikiem > 1 [%]	20	%
Udział (m3) drewna kłodowanego (WK) iglastego w drewnie W iglastym [%]	33	%
Udział (m3) S2 krótkiego (poniżej 1,5 mb) w S2 [%]	0,0	%