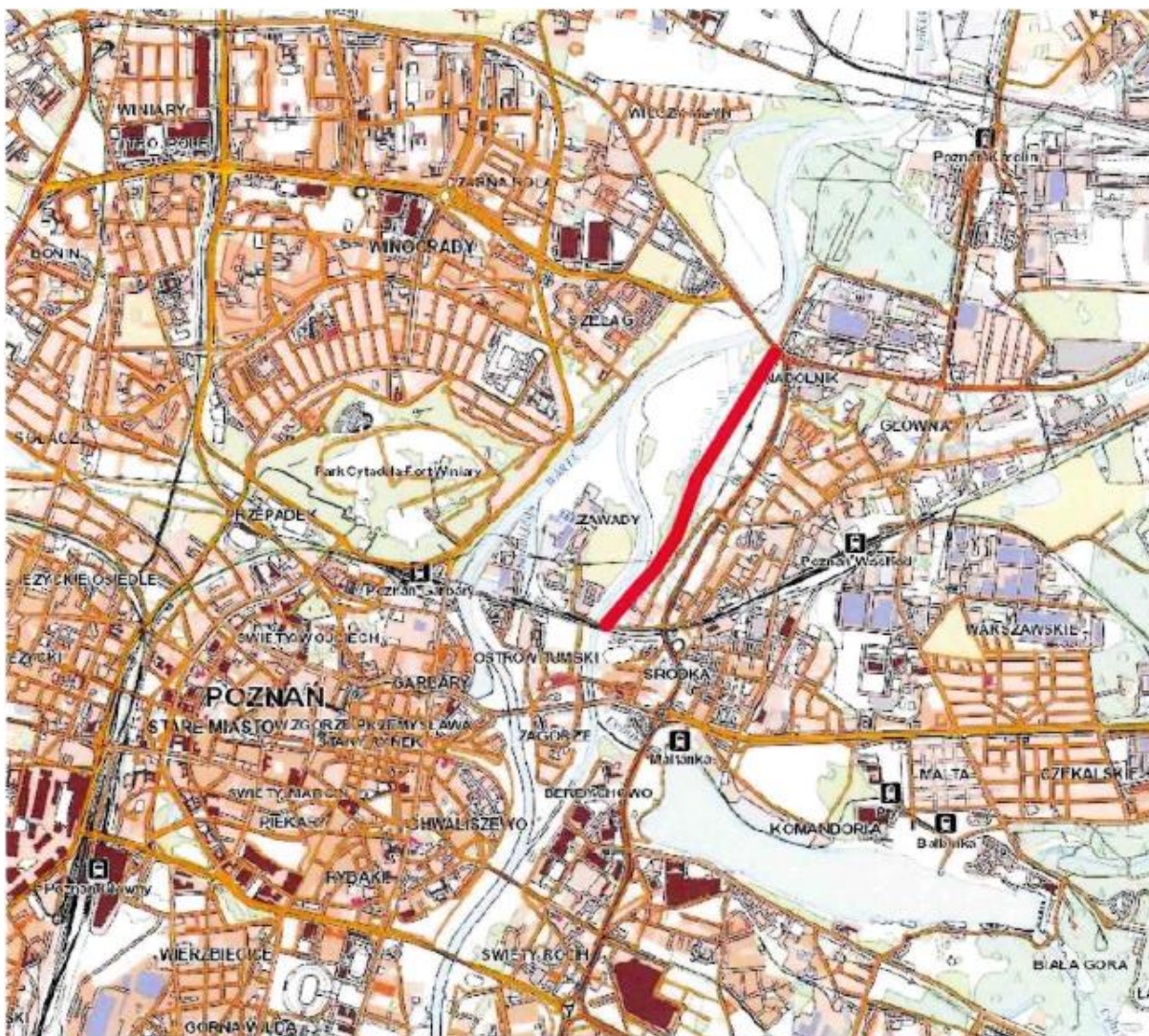


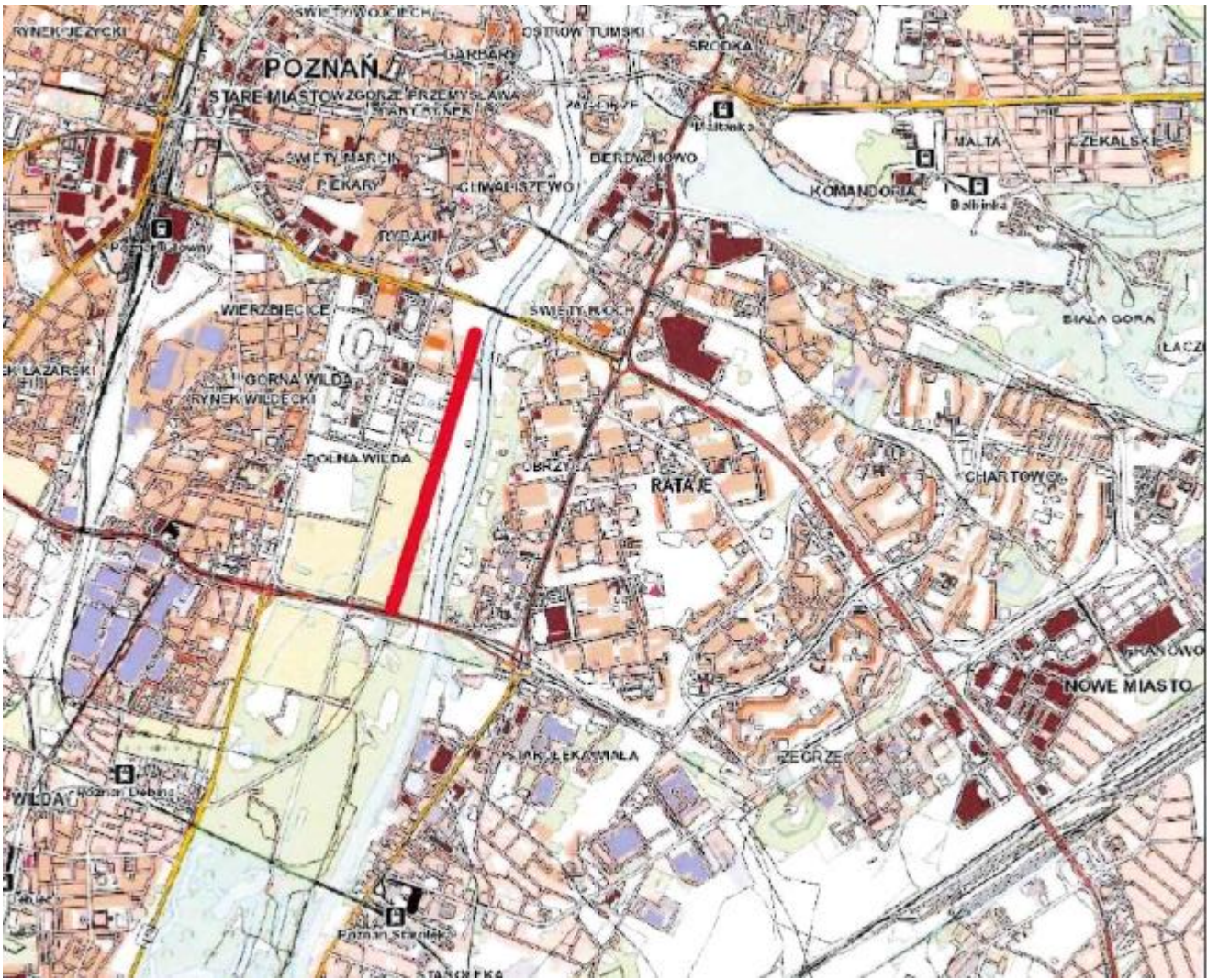
Załącznik nr 1 do OPZ

Lokalizacja budowli hydrotechnicznych na terenie miasta Poznania

1. Wał przeciwpowodziowy „Zawady” w km 241+800 – 239+600 (od skarpy w rejonie ul. Św. Wawrzyńca do wysokiej skarpy w rejonie ujścia rzeki Główny),



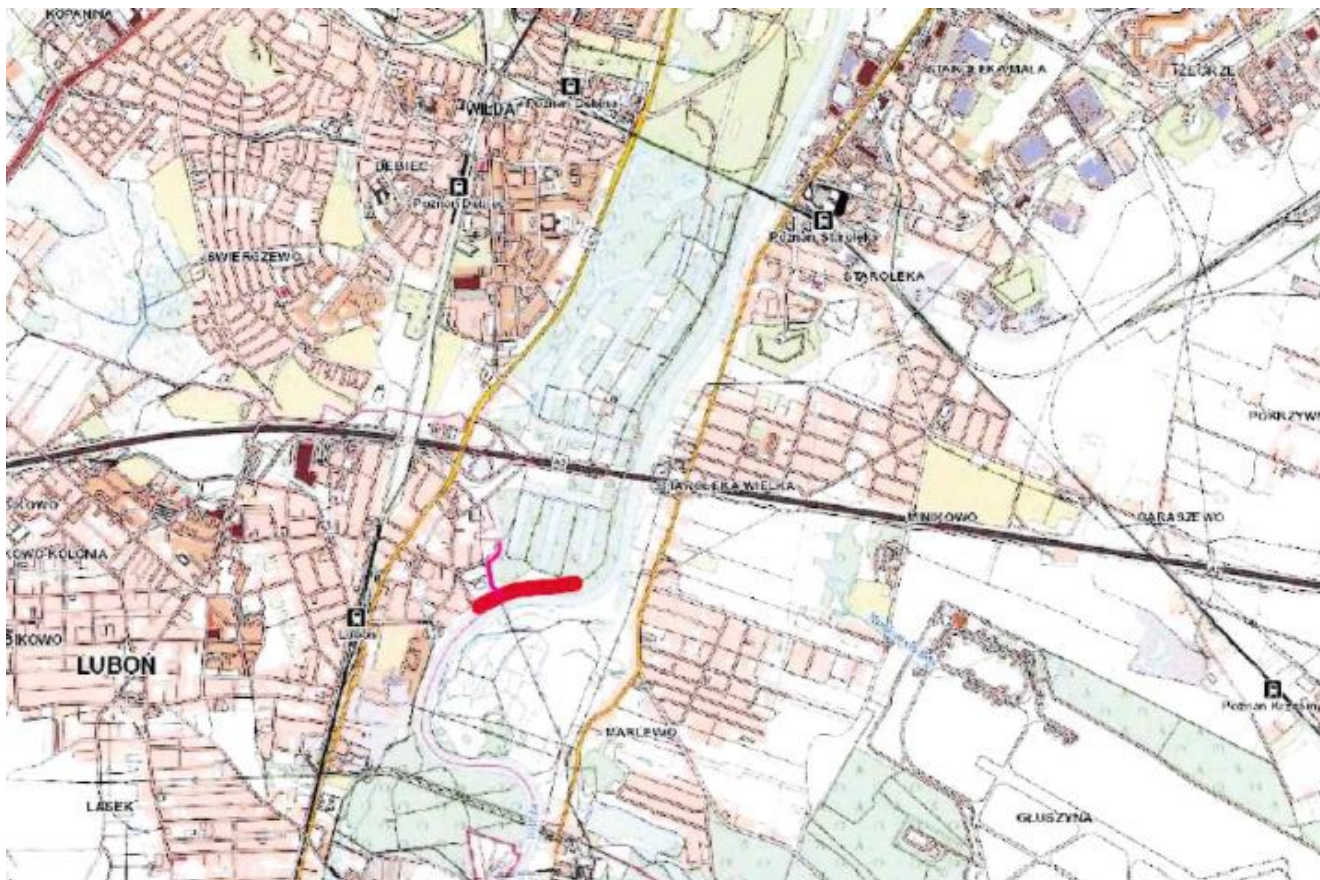
2. Wał przeciwpowodziowy „Bielniki” w km 246+000 – 244+120 (od mostu Przemysła I do Klubu Tryton przy ul. Królowej Jadwigi),



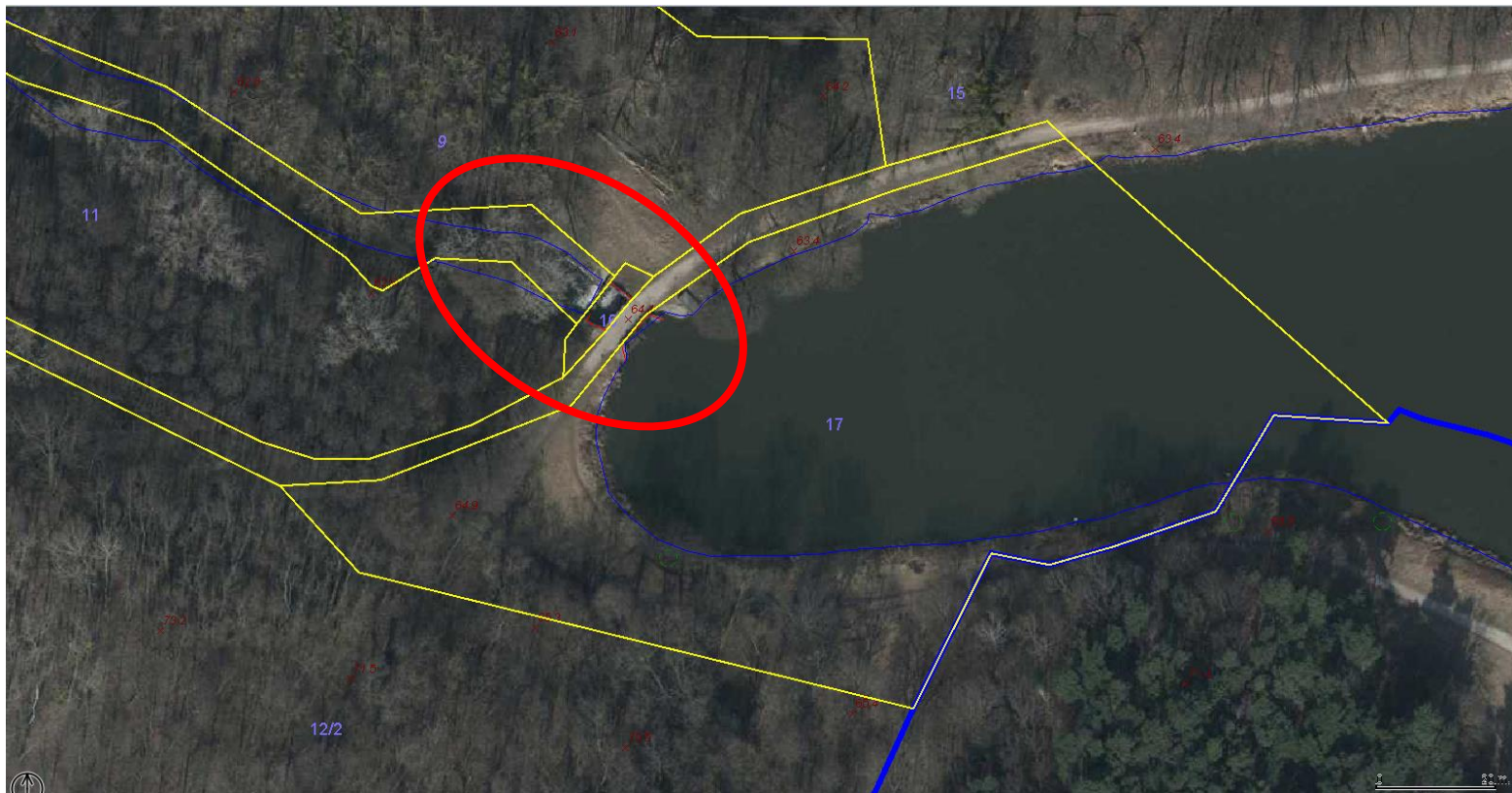
3. Wał przeciwpowodziowy „Dębina” w km 246+000 – 247+600 (od wiaduktu pod linią kolejową PKP Poznań–Ostrów Wlkp., do Mostu Przemysła



4. Wał przeciwpowodziowy „Luboń-Dębina” w km 251+200 – 250+400 (część wału na granicy miasta Poznania i Lubonia),

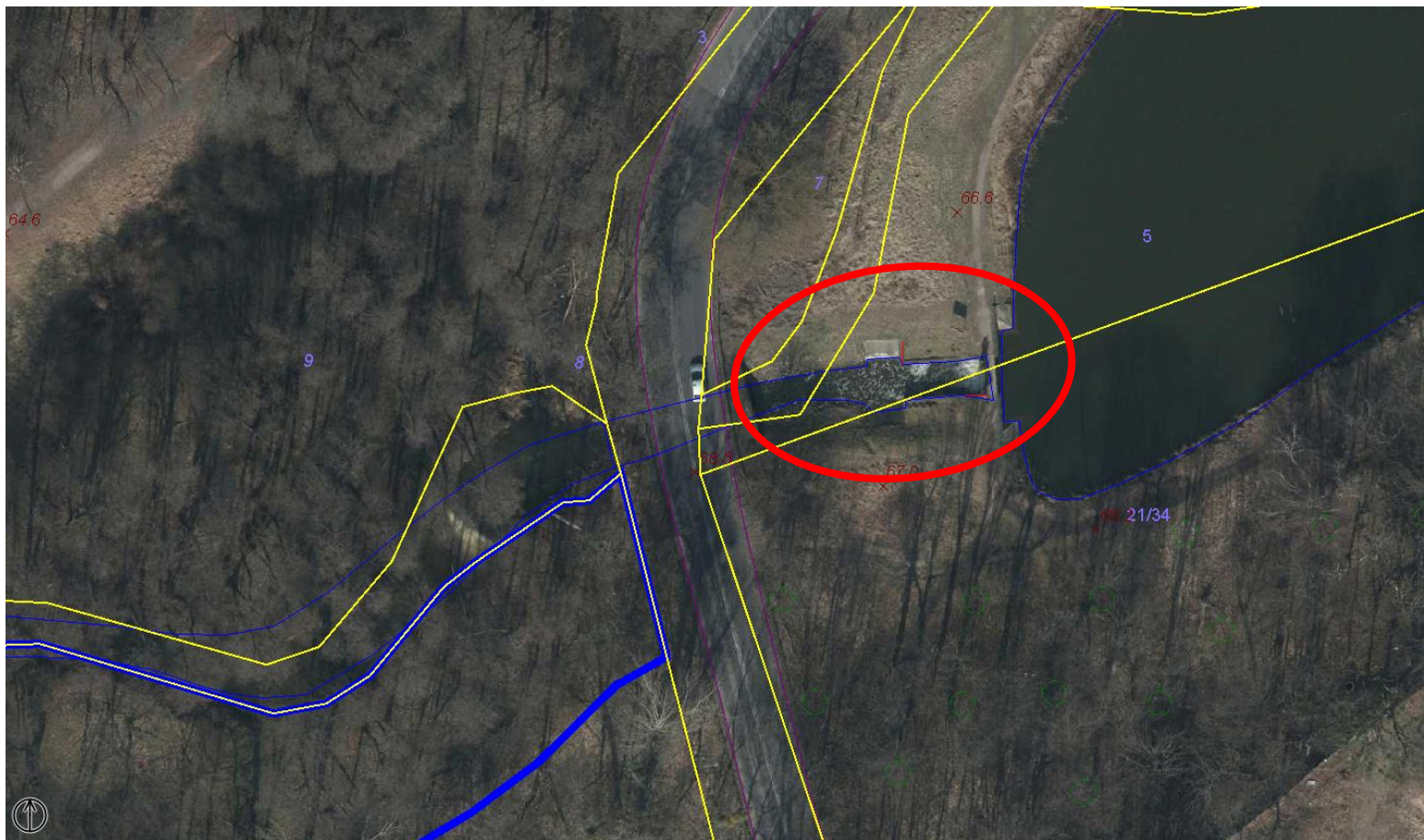


5. Jaz piętrzący Staw Olszak w km 4+316 rzeki Cybiny.



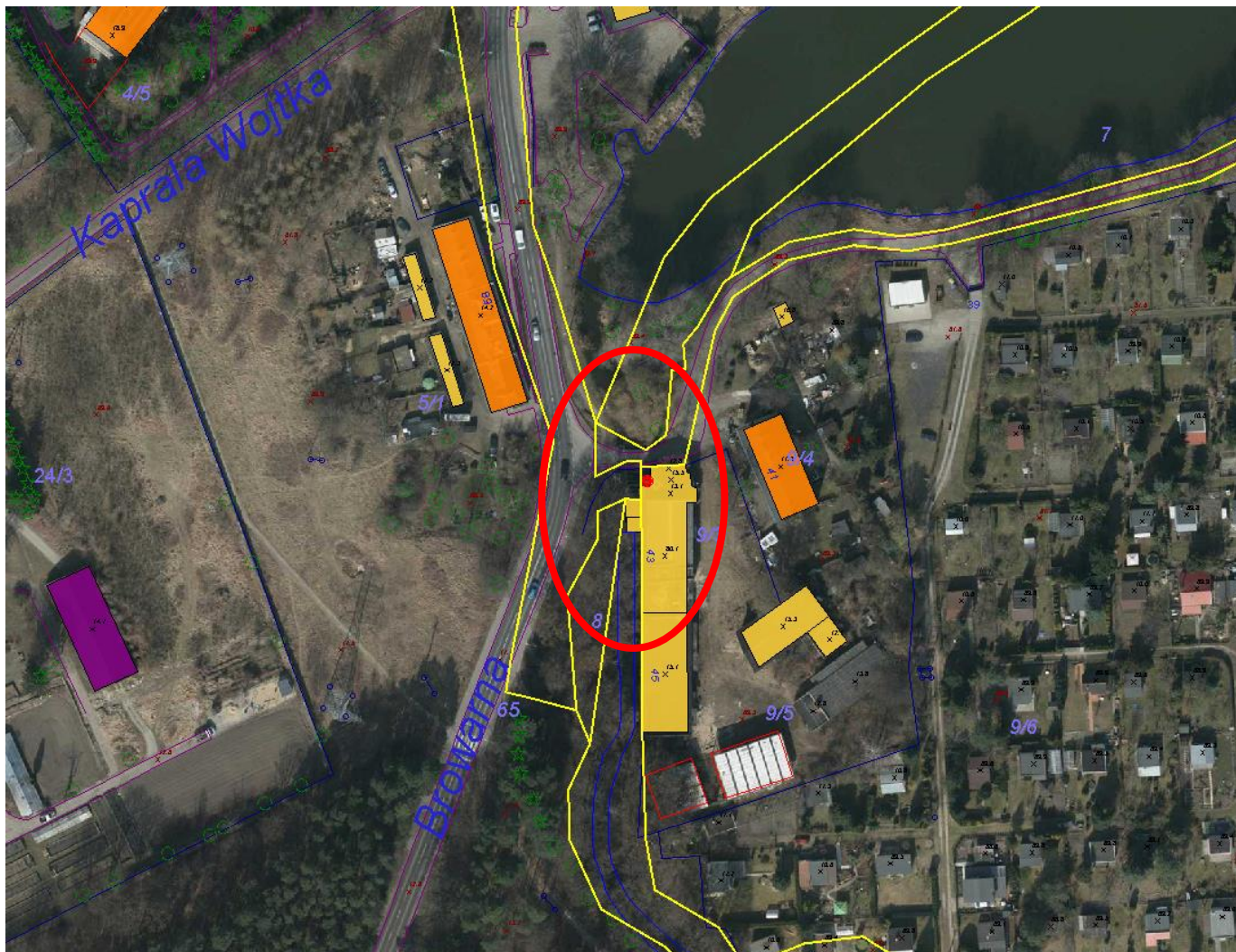
Działki ewidencyjne: 03/23/10, 03/23/11, 03/23/16, 03/23/9, 03/23/57, 03/23/17.

6. Jaz piętrzący Staw Browarny w km 5+340 rzeki Cybiny



Działki ewidencyjne: 08/10/5, 08/10/7, 08/10/15, 08/10/16, 08/10/17, 08/10/21/34.

7. Jaz piętrzący Staw Młyński od strony Młynówki w km 0+358 ciek (+MEW).



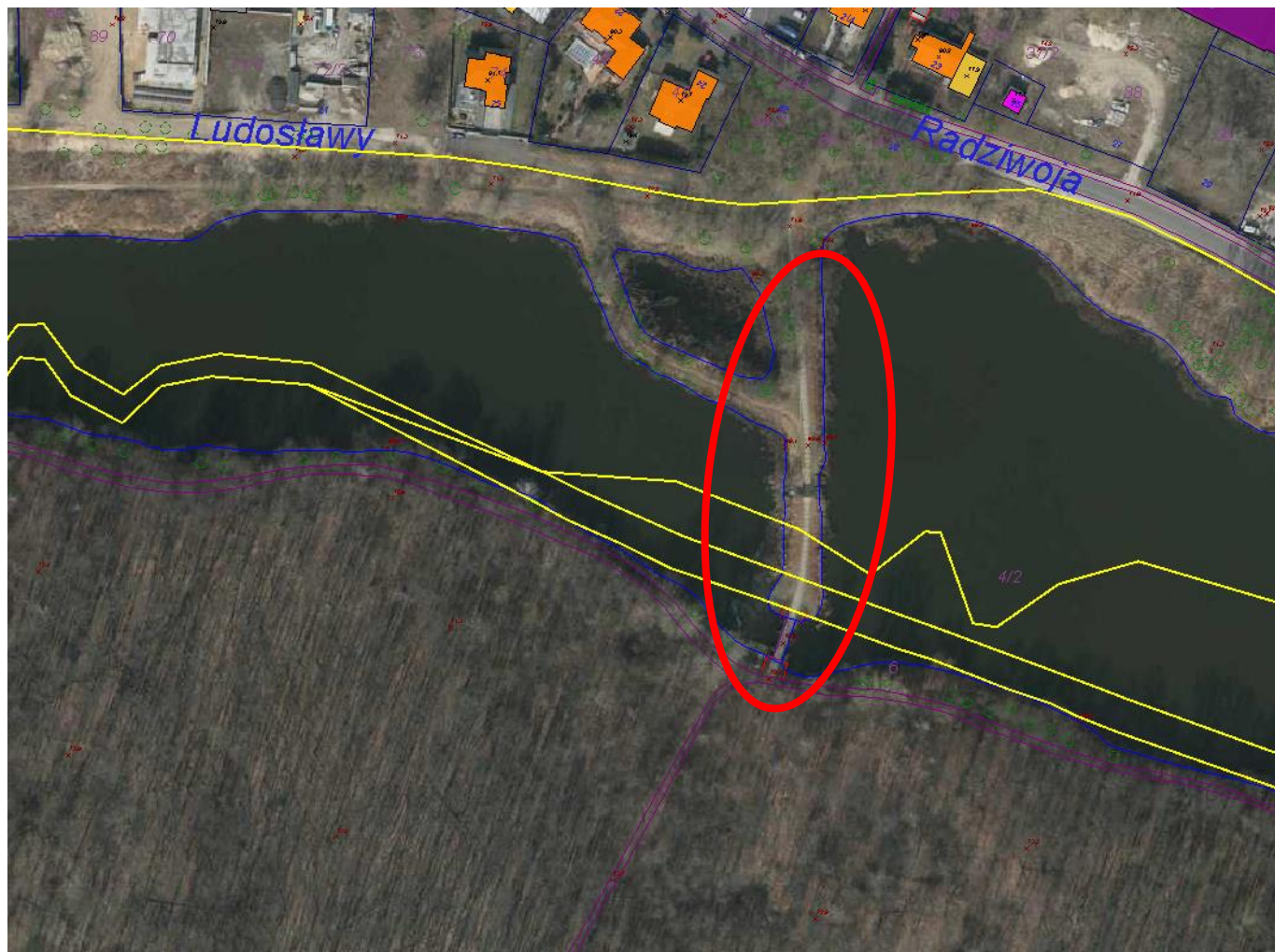
Działki ewidencyjne: 02/31/8, 02/31/16, 02/31/17, 02/31/21, 02/31/22/1.

8. Jaz piętrzący Staw Młyński w km 6+700 rzeki Cybiny.



Działki ewidencyjne: 02/31/7, 02/31/14, 02/31/16

9. Jaz piętrzący Staw Antoninek w km 8+700 rzeki Cybiny.



Działki ewidencyjne: 02/31/4/2, 02/31/5, 02/31/6, 02/31/22/2.

10. Jaz piętrzący Jezioro Rusałka w km 4+815 rzeki Bogdanki.



Działki ewidencyjne: 20/24/3/4, 20/36/27/5, 20/36/29/1.

11. Próg stały piętrzący Staw Sołacki nr 1 na rzece Bogdance.



Działka ewidencyjna: 20/40/1/4.