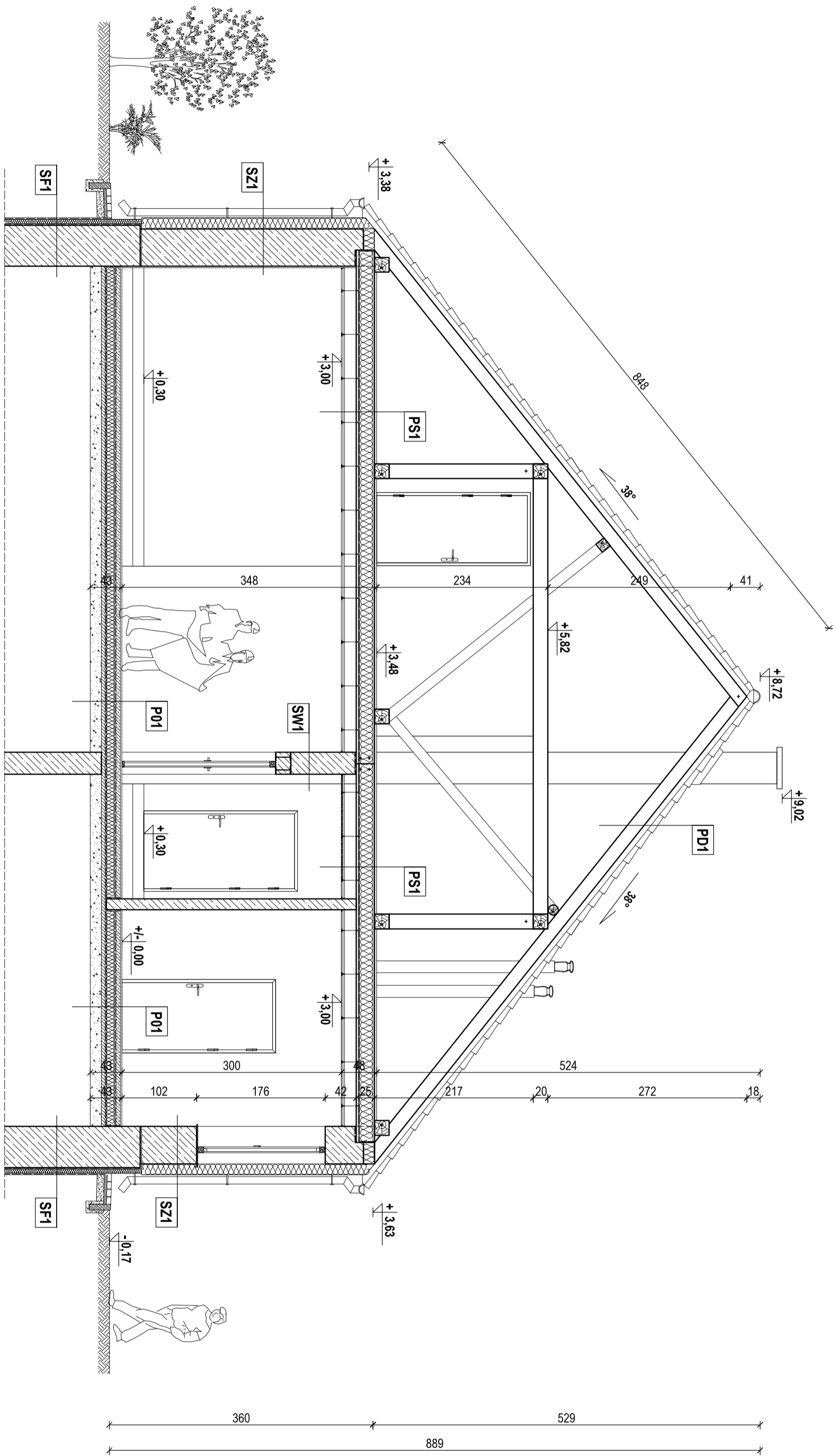


PRZEKRÓJ A-A
skala 1:50



D1	Dachówka ceramiczna
	Laty 5x4 cm
	Kontrłaty 2,5x10cm
	Izolacja z papy SBS
	Deskowanie pełne (istn.)
	Krokwie drewniane (istn.)
	Puska powietrza (istn.)

PS1	Płyta OSB gr 22 mm lub deski
	Bełki stropowe (istn.)
	Puska (istn.)
	Wełna mineralna gr 20 cm
	Folia PE
	Podsułtka tynkowa (istn.)
	Puska
	Sufit kaselonowy podwieszany

P01	Płytki gresowe
	Szlichta betonowa gr 6 cm
	Folia PE
	Styropian posadzkowy gr 15 cm
	Folia PE
	Chudy beton gr 5 cm
	Podsułtka żwirowa gr 10 cm
	Grunt rodzimy

SZ1	Wyprawa elewacyjna
	Siatka na kleju
	Styropian fasada gr 15 cm
	Tynk zewnętrzny (istn.)
	Folia PE
	Ściana murowana z cegły (istn.)
	Tynk cementowo-wapienny
	Gładź + malowanie

SW1	Gładź + malowanie
	Tynk cementowo-wapienny
	Ściana murowana z cegły (istn.)
	Tynk cementowo-wapienny
	Gładź + malowanie

SF1	Folia kubekowa
	Masa dyspersyjna grunt.
	Styropian XPS gr 8 cm
	Masa dyspersyjna grunt.
	Ściana fund. (istn.)

PROGRAM FUNKCJONALNO-UŻYTKOWY
DO PROJEKTU ARCHITEKTONICZNO-BUDOWLANYEGO
Modernizacja świetlicy wiejskiej w Radoszycach

Inwestor:
Gmina Bardziny
ul. Szkolna 3, 11-410 Bardziny

Adres inwestycji:

Dz. nr ewid. 86, 87/3 1217 obręb Radosze, gmina Bardziny, 11-410 Bardziny

Nazwa rys.: **Przekrój A-A - po modernizacji (konceptja)**

Opisana działalność jest zgodna z zapisami w: **Regulaminie**
miejsc. władz powiatu i ur. nr VI/AM/003/PR/2020

Podpis:

Brano: **Budowlana** Data: **Martec 2024**

Skala: **1:50** Strona nr:

Rys. nr: **A4**