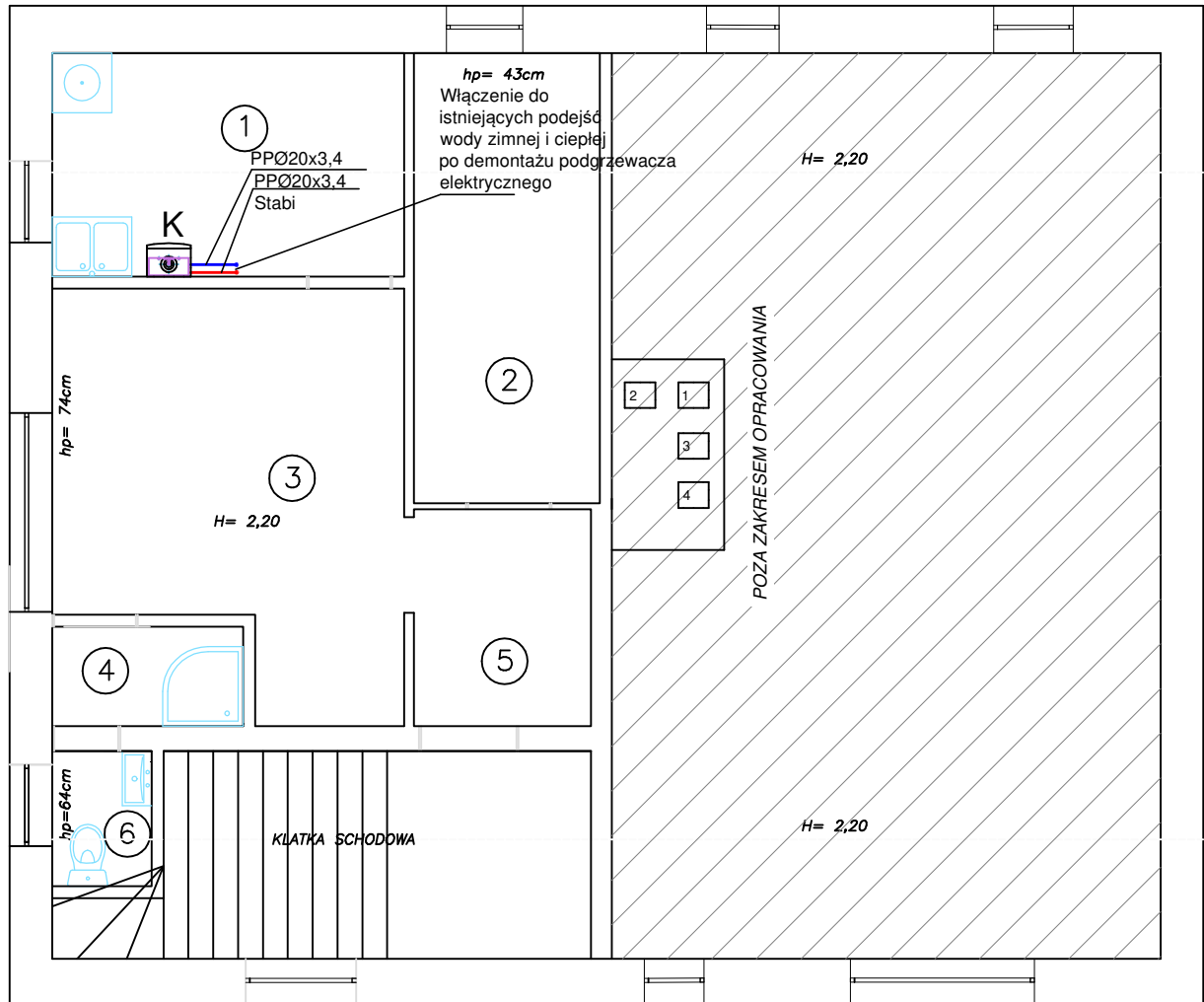


# RZUT 2 PIĘTRA LOKALNR 2C



- 1 – KUCHNIA
- 2 – POKÓJ
- 3 – POKÓJ
- 4 – ŁAZIENKA
- 5 – KORYTARZ

## OZNACZENIA

- - Proj. woda zimna (Rury PP PN20)
- - - - Proj. woda ciepła (Rury PP Stabi PN20)
- K** - Proj. kocioł gazowy 2-funkcyjny o mocy 21kW z zamkniętą komorą spalania

<b>JEDNOSTKA PROJEKTOWA:</b>	"IS" Inżynieria Sanitarna Hubert Ratowicz ul. Serbska 6/4, 73-110 Stargard NIP:5941546225 Tel. 697-262-343 e-mail: hradowicz@wp.pl	
<b>TEMAT:</b>	WEWNĘTRZNA INSTALACJA C.O. I C.W.U. DLA LOKALU MIESZKALNEGO W ISTNIEJĄCYM BUDYNKU MIESZKALNYM WIELORODZINNYM	FAZA PW
<b>INWESTOR:</b>	Miasto Słupsk reprezentowane przez Przedsiębiorstwo Gospodarki Mieszkaniowej Spółka z o.o., ul. Tuwima 4, 76-200 Słupsk	
<b>ADRES:</b>	Ul. Armii Krajowej 11/2C, 76-200 SŁUPSK, DZ. NR 229 OBR. 0013 SŁUPSK Identyfikator działki: 226301_1.0013.229	
<b>TYTUŁ RYS.:</b>	Rzut lokalu. 2. Piętro. Projektowana instalacja c.w.u.	Lipiec 2022 SKALA 1:75 <b>W1</b> PODPIS
<b>PROJEKTOWAŁ:</b>	inż. Bogdan Sikorski Uprawnienia projektowe w specjalności instalacyjno-inżynierskiej branży sanitarnej upr. nr ANB/6300/11/78	
		NR STRONY