

- PR. KOCHWYTY WYS. 5,0m  
200 x 18,0mb = 36,0mb
- OGRODZENIE:  
 ODCINEK 1-2 - 62,26mb  
 ODCINEK 2-3 - 19,00mb  
 ODCINEK 3-4 - 19,36mb  
 ODCINEK 4-5 - 32,46mb  
 ODCINEK 5-6 - 19,36mb  
 ODCINEK 6-7 - 2,20mb  
 ODCINEK 7-8 - 19,00mb  
 ODCINEK 8-9 - 62,26mb  
 ODCINEK 9-1 - 30,27mb  
 ODCINEK 2-8 - 30,27mb  
 ODCINEK 3-7 - 30,27mb  
**RAZEM DŁUGOŚĆ - 328,70mb**

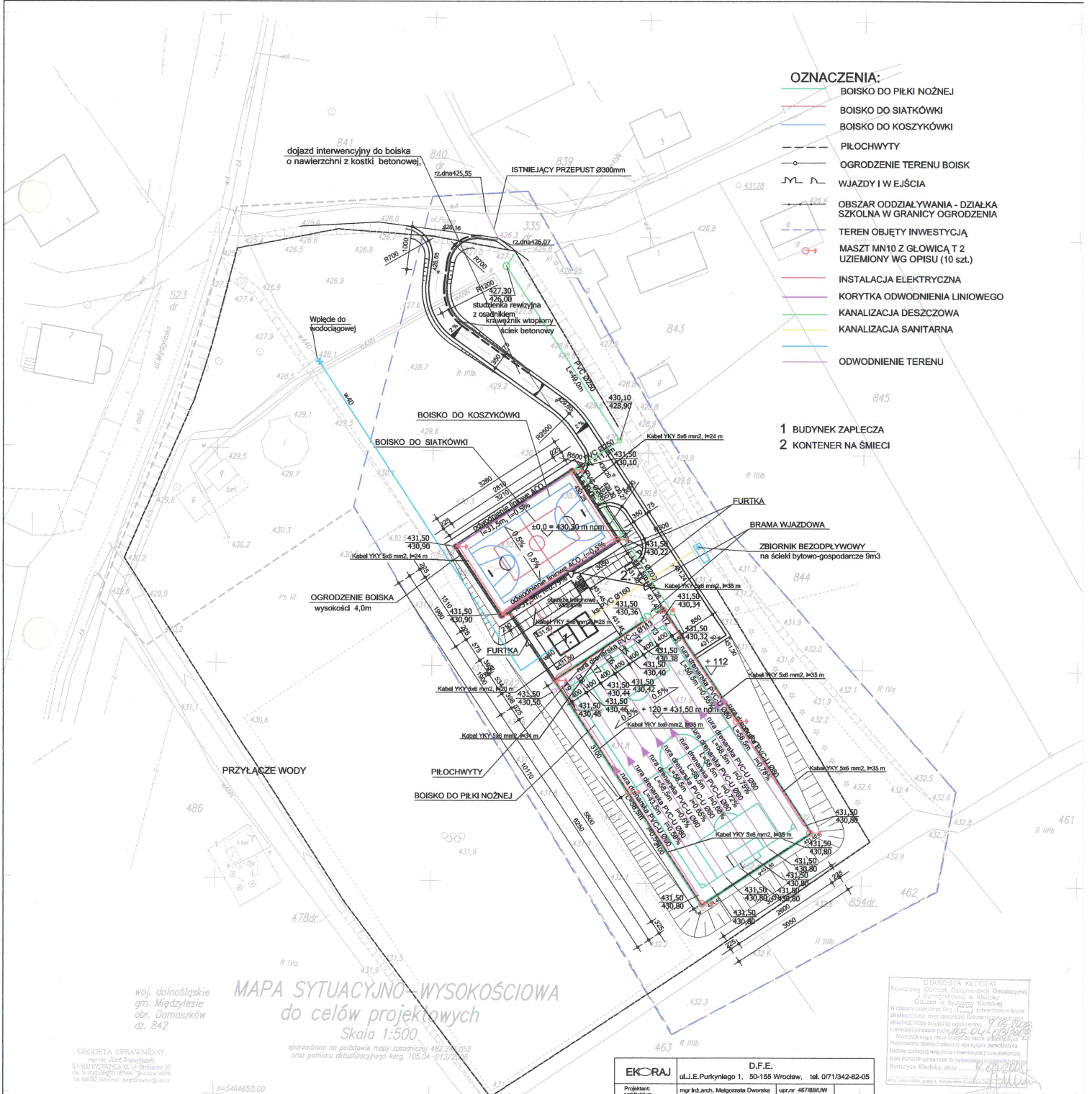
oraz brama szer. 2,50m i furtka szer. 1,30 mb  
 razem w świetle między słupkami - 4,27 mb  
 w przelazach 2-3, 2-8 i 3-7  
 oraz furtka szer. 1,30m - w świetle słupków 1,44 mb  
 w przelazie 7-8,  
 i brama szer. 2,50m - w świetle słupków 2,90 mb  
 w szczelnie 3-4.  
**RAZEM DŁUGOŚĆ - 17,45mb**

**RAZEM DŁUGOŚĆ CAŁEGO OGRODZENIA - 213,04mb**  
 ( w tym bramy i furtki )

DOJAZD INTERWENCYJNY OD ZESPÓŁU BOISK -  
 DRÓGA O NAWIERZCHNI Z KOCIENI BETONOWEJ

**RZUT ZESPÓŁU BOISK 1:100**

<b>BIORAU</b> ul. J. Piłsudskiego 1, 30-110 Wrocław, tel. 071 312 62 00 mgr inż. arch. <b>Małgorzata Borkowska</b>	D.P.E. <b>ZESPÓŁ BOISK W OŚR. BOISKO ODLAS 8127</b> ul. BOKALOWICZE 12, 50-100 Wrocław



**OZNACZENIA:**

- BOISKO DO PIŁKI NOŻNEJ
- BOISKO DO SIATKÓWKI
- BOISKO DO KOSZYKÓWKI
- - - PIŁOCHWYTY
- OGRODZENIE TERENU BOISK
- ~ WJAZDY I WJEJŚCIA
- OBSZAR ODDZIAŁYWANIA - DZIAŁKA SZKOLNA W GRANICY OGRODZENIA
- TEREN OBJĘTY INWESTYCJĄ
- MASZT MN10 Z GŁOWICĄ T 2 UZIEMIENY WG OPISU (10 szt.)
- INSTALACJA ELEKTRYCZNA
- KORYTKA ODWODNIENIA LINIOWEGO
- KANALIZACJA DESZCZOWA
- KANALIZACJA SANITARNA
- ODWODNIENIE TERENU

- 1** BUDYNEK ZAPLECZA
- 2** KONTENER NA ŚMIECI

**MAPA SYTUACYJNO-WYSOKOŚCIOWA**  
do celów projektowych  
Skala 1:500

sporządzona na podstawie mapy zasadniczej 482.2.01.002  
oza pomiaru aktualności: 165.04-0113/2008

woj. dolnośląskie  
gm. Międzyzłesie  
obr. Damaszków  
dz. 842

GEODETA UPRAWNIONY  
nr upraw. 4604  
57-500 BYSTRZYCA K., ul. Sienkiewicza 30  
tel. 78 254 21 00, 78 254 21 01  
tel. 98 820 01 00, e-mail: bogdan@geodeta.pl

X=5464650,00

00/05/2008

<b>EKORAJ</b>		<b>D.F.E.</b>	
ul. J.E. Purkinyego 1, 50-155 Wrocław, tel. 071/342-82-05			
Projektant architektura	mgr inż. arch. Małgorzata Dworak	upr.nr 46788AJW	
Projektant instalacja odwodnienia	mgr inż. Katarzyna Sobko	upr.nr 11601/DJW	
Projektant instalacja obiektowa	mgr inż. Ryszard Wójcik	upr.nr 9488AJW	
Inwestor: <b>GMINA MIĘDZYZŁESIE</b> ul. Sienkiewicza 30, Bystrzyca Kłodzka, 57-500 Bystrzyca Kłodzka, Polec. Władz. 1			
Ciepłota: <b>ZESPÓŁ BOISK * MOJE BOISKO ORLIK 2012</b> W DOMASZKOWIE; DZ. NR 842, obręb Damaszków			
Nazwa rysunku	PROJEKT	Skala:	Nr rys.
ZAGOSPODAROWANIA TERENU	Projekt	1:500	ZT 1

STAROSTA KŁODZKI  
Powiatowy Urząd Rejonowy Geodezji  
i Kartografii, ul. Białostocka  
40-001 Bystrzyca Kłodzka  
W obszarze opracowania niniejszej mapy sytuacyjno-wysokościowej  
nie ma obiektów, które mogłyby być przedmiotem ewentualnych  
skarg i reklamacji. Wszelkie uwagi i uwagi zgłoszone  
dotyczyły wyłącznie błędów technicznych i zostały  
skorygowane. Wszelkie uwagi zgłoszone  
dotyczyły wyłącznie błędów technicznych i zostały  
skorygowane. Wszelkie uwagi zgłoszone  
dotyczyły wyłącznie błędów technicznych i zostały  
skorygowane.

