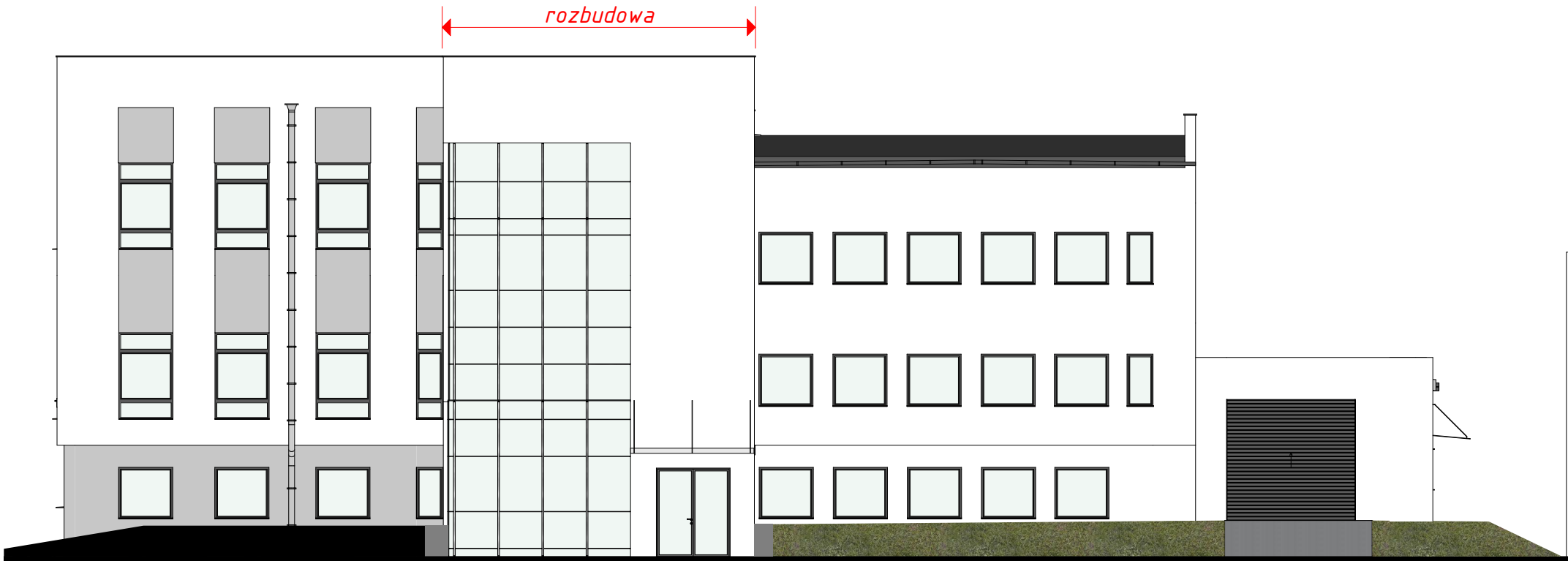


ELEWACJA PÓŁNOCNA



ELEWACJA FRONTOWA (POŁUDNIOWA)

Temat:	ROZBUDOWA I PRZEBUDOWA BUDYNKÓW ŁĄCZNOŚCI Z CZĘŚCIOWĄ ZMIANĄ SPOSOBU UŻYTKOWANIA NA CELE USŁUG SPOŁECZNYCH		
Inwestor:	GMINA RZEPIN PLAC RATUSZOWY 1 69-110 RZEPIN		
Adres inwestycji:	DZ. NR EWID. 655/22, 1438, OBRĘB EWID. RZEPIN - miasto JEDN. EWID. - 257 - m. RZEPIN		
Treść rysunku:	ELEWACJE PAB		
Projektant:	mgr inż. arch. KINGA ŻYWICKA upr. nr 95/LUOKK/2018		
Sprawdzający:	mgr inż. arch. MONIKA PLICHTA upr. nr 12/WPOKK/2013		
Etap: PB	Skala: 1:150	Data: 20.02.2023	Nr rysunku: A-08