

MAPA DO CELÓW PROJEKTOWYCH  
Skala 1:500

Województwo: Świętokrzyskie  
Powiat: Buski

Jednostka ewidencyjna: 260106\_5 Stopnica - obszar wiejski  
Jednostka ewidencyjna: 260105\_2 Solec-Zdrój

Obręb: 260106\_5.0023 Suchowola  
Obręb: 260105\_2.0017 Zborów

Działki ewidencyjne dla obrębu Suchowola: 44/1, 44/3, 88, 89, 385  
Działki ewidencyjne dla obrębu Zborów: 941, 942, 943, 944, 946, 947

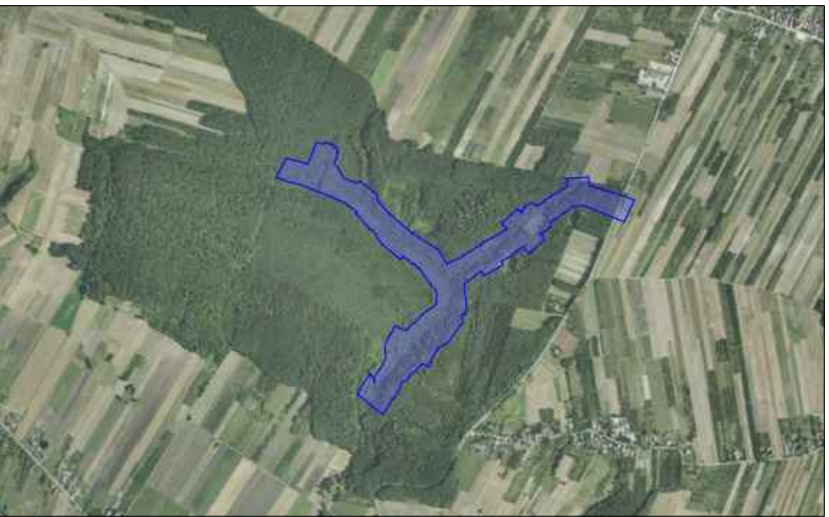
Numer zgłoszenia: GKN.6640.329.2022  
Godło sekcji: 7.133.20.16.3.4, 4.3  
7.133.20.21.1.2, 2.1, 2.2, 2.3, 2.4, 4.1, 4.2, 4.3  
7.133.20.22.1.1, 1.2, 1.3

- Mapę wykonano
1. w układzie współrzędnych płaskich prostokątnych "PL-2000-7"
  2. w układzie wysokościowym PL-EVRF2007-NH.
  3. Geodezyjny układ odniesienia PL-ETRF2000
  4. Granice działek przyjęto na podstawie danych numerycznych oraz rastra ewidencyjnego otrzymanych z PDDGIK w Busku-Zdroju.
  5. Nie wyklucza się istnienia w terenie innych, nie wykazanych na niniejszej mapie urządzeń podziemnych, które nie były zgłoszone do inwentaryzacji lub o których brak jest informacji w instytucjach branżowych.
  6. Mapę wykonano bez ustalania obciążeń służebnościami gruntowymi.
  7. Mapa została wykonana pod projekt drogi.

Mapa aktualna na dzień 13.09.2022r.

- Legenda:
- zakres opracowania
  - ZL - oznaczenia MPZP
  - zakres MPZP

Wykonawca:  
„AJKO”  
Artur Kręcis  
ul. Gen. W. Sikorskiego 6  
28-200 Staszów  
tel. 784608657  
NIP 866-138-90-45  
<http://www.ajko.com.pl>



<https://geodezja.powiat.busko.pl/map/osrodek/osrodek.php>

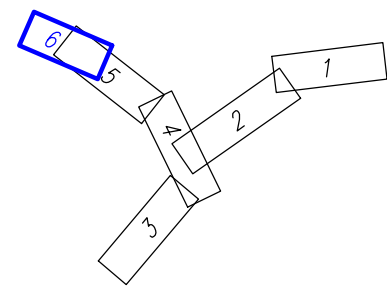
RZECZOZNAWCA DO SPRAW ZABEZPIECZEŃ PRZECIWOPOŻAROWYCH  
mgr inż. Łukasz Serafin Nr upr. 642/2015  
Tarnobrzeg 04.02.2023  
Zgodność projektu z wymaganiami ochrony przeciwpożarowej stwierdzam  
bez uwag z uwagami

Poświadczam, że niniejszy dokument został opracowany w wyniku prac geodezyjnych i kartograficznych, których rezultaty zawiera operat techniczny pozytywnie zweryfikowany. Jednocześnie informuję, że jestem świadomy odpowiedzialności karnej za złożenie fałszywego oświadczenia.	
Identyfikator zgłoszenia prac geodezyjnych	GKN.6640.329.2022
Organ służby geodezyjnej, który otrzymał zgłoszenie	PDDGIK w Busku-Zdroju
Wykonawca prac geodezyjnych	„AJKO” Artur Kręcis
Nr oraz data sporządzenia dokumentu zawierającego wynik pozytywnej weryfikacji	Protokół Weryfikacji nr GKN.6640.329.2022_1 z dnia 26.10.2022r.
Imię i nazwisko oraz nr uprawnień zawodowych kierownika prac	mgr inż. Janina Prajs Nr uprawnień 11715

„Ajko” Artur Kręcis  
28-200 Staszów  
ul. Gen. Władysława Sikorskiego 6  
NIP 866-138-90-45, R-2600616

GEODETA UPRAWNIONY  
mgr inż. Janina Prajs  
Nr upr. 175

## SCHEMAT ARKUSZY



## Legenda:

- proj. os nr I drogi – odcinek prosty
- proj. os nr I drogi – łuk poziomy
- proj. os nr II drogi – odcinek prosty
- proj. os nr II drogi – łuk poziomy
- proj. os zjazdu
- oznaczenie przebiegu krawędzi nawierzchni jezdni bez poszerzenia
- proj. krawędź nawierzchni
- proj. krawędź pobocza
- proj. krawędź opaski gruntowej
- proj. opornik betonowy 12x25cm
- proj. kierunek i wartość spadku poprzecznego nawierzchni
- proj. przepust pod drogą / pod zjazdem
- kierunek spływu wody w projektowanych rowach otwartych
- zmiana kierunku spływu w projektowanych rowach otwartych
- proj. rów otwarty o szerokości dna 0.40m, 0.50m – lokalizacja szer. dna rowu rozpatrywać zgodnie z Rys.7 Szczegół rowu otwartego
- proj. nawierzchnia jezdni z kruszywa 0/31,5mm wraz z zamiętaniem 0/4mm; szer. nawierzchni 3,50m na odcinku prostym i łukach poziomych o promieniu R≥300m
- proj. nawierzchnia pobocza z kruszywa niesortowanego; szer. nawierzchni 0,75m
- proj. nawierzchnia opaski gruntowej; szer. opaski 0,20m
- proj. nawierzchnia z kostki brukowej betonowej
- proj. zabezpieczenie istniejącego rurociągu 4xØ40 rurą osłonową dwudzielną
- proj. słupki oznaczeniowy S0

Inwestor: <b>Państwowe Gospodarstwo Leśne Lasy Państwowe Nadleśnictwo Chmielnik</b> ul. Leśna 72; 26-020 Chmielnik		Wykonawca <b>"Ajko" Artur Kręcis</b> ul. Gen. Władysława Sikorskiego 6; <b>28-200 Staszów</b> tel. 660 381 206; e-mail: artur@ajko.com.pl	
Objekt <b>Budowa drogi leśnej DSD nr 73 nr inw. DR/08/03 na terenie Leśnictwa Stopnica</b>			
Nazwa rysunku <b>PROJEKT ZAGOSPODAROWANIA TERENU</b>			Skala <b>1:500</b>
Opracowanie	Imię i nazwisko	Nr. uprawnień	Data
Projektant	<b>Artur Kręcis</b>	<i>SWK/0087/PWBD/15</i> branża drogowa	<b>03.2023</b>
Projektant Sprawdzający	<b>Wojciech Marciniak</b>	<i>SWK/0221/PWBD/19</i> branża drogowa	<b>03.2023</b>
Asystent projektanta	<b>Dominik Krzyżanowski</b>	branża drogowa	<b>03.2023</b>
Data opracowania	<b>Marzec 2023</b>	Branża <b>Drogowa</b>	Nr rysunku <b>2</b> Nr arkusza <b>6</b>