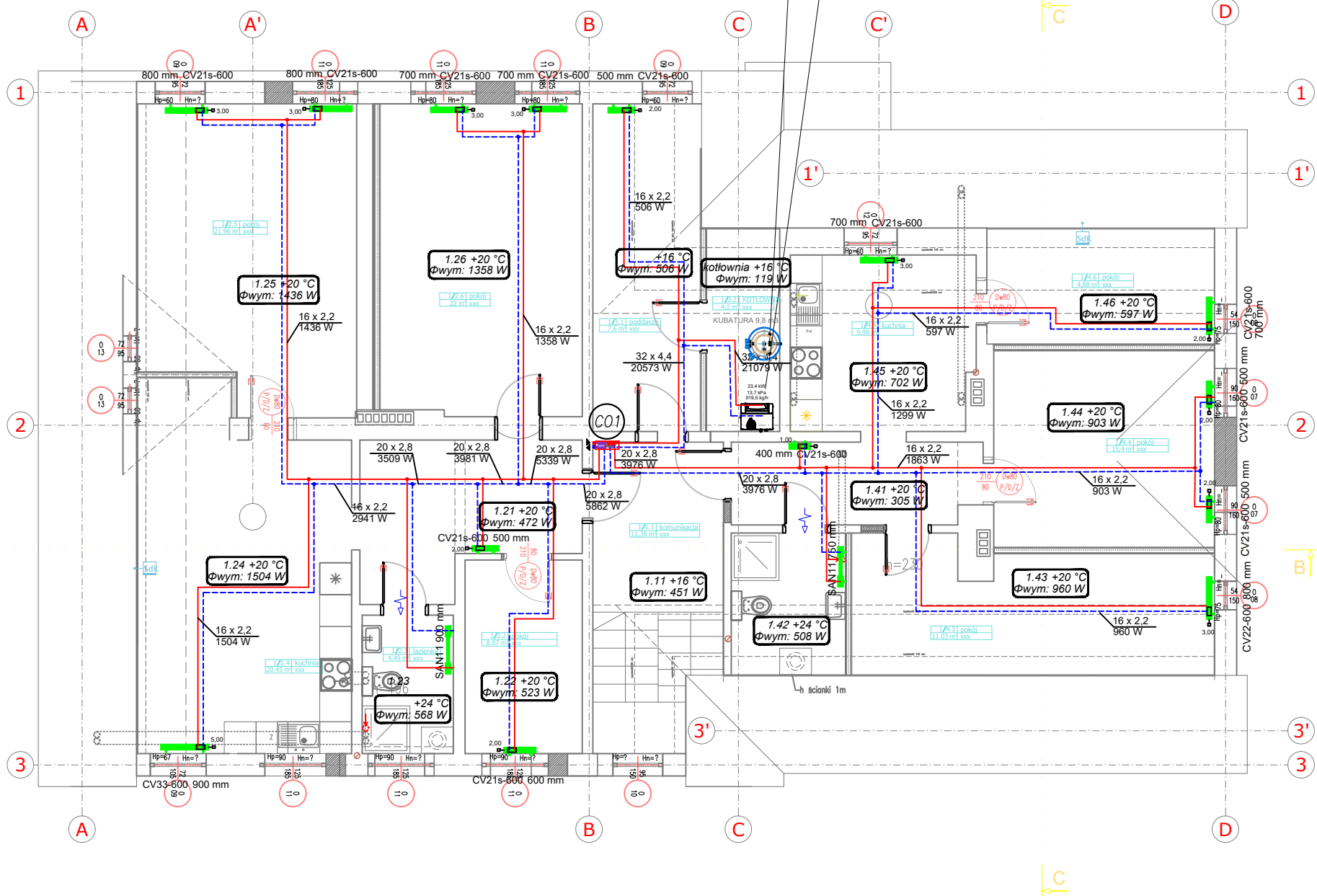
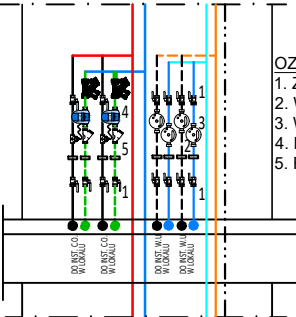


podgrzewacz c.w.u. o poj. 250 l i mocy węzownicy 33,6kW dla 70/50C
np. SGW(S) Tower 250 Galmet

Kocioł gazowy, kondensacyjny, przystosowany do gazu LPG
moc cieplna 28kW- BGB EVO28



UKŁAD W SZACHCIE INSTALACYJNYM Z.W. + C.W.U. + CYR. + C.O.



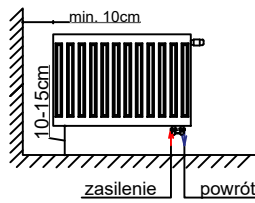
- OZNACZENIA:
1. Zawór kulowy mosiężny
 2. Wodomierz ciepłej wody użytkowej
 3. Wodomierz zimnej wody użytkowej
 4. Licznik ciepła
 5. Filtr siatkowy

LEGENDA

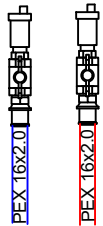
- proj. grzejnik płytowy
- proj. instalacja CO-zasilanie
- proj. instalacja CO-powrót
- transwer powietrza (podcięcie lub kratka w drzwiach)
- CO-1 pion CO

ZESTAWIENIE POMIESZCZEŃ		
NR. POM.	NAZWA POM.	POWIERZCHNIA [m ²]
KON 1		
1.1	komunikacja	11,38
2.1	komunikacja	10,68
2.2	pokój	8,07
2.3	łazienka	4,49
2.4	kuchnia	20,45
2.5	pokój	21,96
2.6	pokój	22
SUMA LOKAL 5		87,65
3.1	poddasze	12,2
4.1	komunikacja	6,65
4.2	łazienka	4,13
4.3	pokój	11,03
4.4	pokój	15,4
4.5	kuchnia	9,98
4.6	pokój	4,88
SUMA LOKAL 6		52,07
RAZEM		163,3

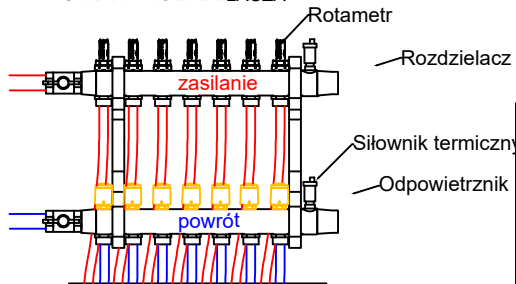
SCHEMAT MONTAŻU GRZEJNIKA PŁYTOWEGO



ZAKOŃCZENIE PIONU C.O.



SCHEMAT ROZDZIELACZA



CKK
ARCHITEKCI

CKK Architekci
sp. z o.o.
sp. komandytowa
ul.Świętojańska 87/14
81-389 Gdynia
tel./fax (058) 62 000 92
biuro@ckkarchitekci.pl

PROJEKT:
REMONT ZABYTOWEGO BUDYNKU
MIESZKALNEGO WIELORODZINNEGO WE
WSI GOŁUBIE, GMINA STĘŻYCA, POWIAT
KARTUSKI
ADRES:
dz. nr 132/3, obręb Gołubie,
gmina Stężyca

INWESTOR:
Gmina Stężyca, ul. Parkowa
1, 83-322 Stężyca

BRANŻA: SANITARNIA	NR.PROJ: 1345	FAZA:
TYTUŁ RYSUNKU: INSTALACJA GRZEWCA RZUT PIĘTRA	SKALA RYSUNKU: 1:100	
GŁÓWNY PROJEKTANT: mgr inż. KAROLINA BARTKOWIAK WKP/0139/PODS/10		
FORMAT:	DATA: 07.2023	REWIZJA: REV-1.0
		NR RYSUNKU: IS-06