

1. Przedmiot opracowania

Przedmiotem opracowania jest zarys historyczny obiektu, wraz z archiwalnymi wizerunkami, a także dokumentacja zdjęciowa przeznaczonych do remontu elementów wieży Ratusza w Boguszwie-Gorcach, w całości będące częścią opracowania pn. *Modernizacja i remont wieży na zabytkowym Ratuszu w Boguszwie-Gorcach*.

2. Lokalizacja

58-370 Boguszów-Gorce (woj. dolnośląskie, pow. wałbrzyski), Plac Odrodzenia 1, dz. nr 353, obręb nr 3 Boguszów.

3. Zarys historyczny obiektu

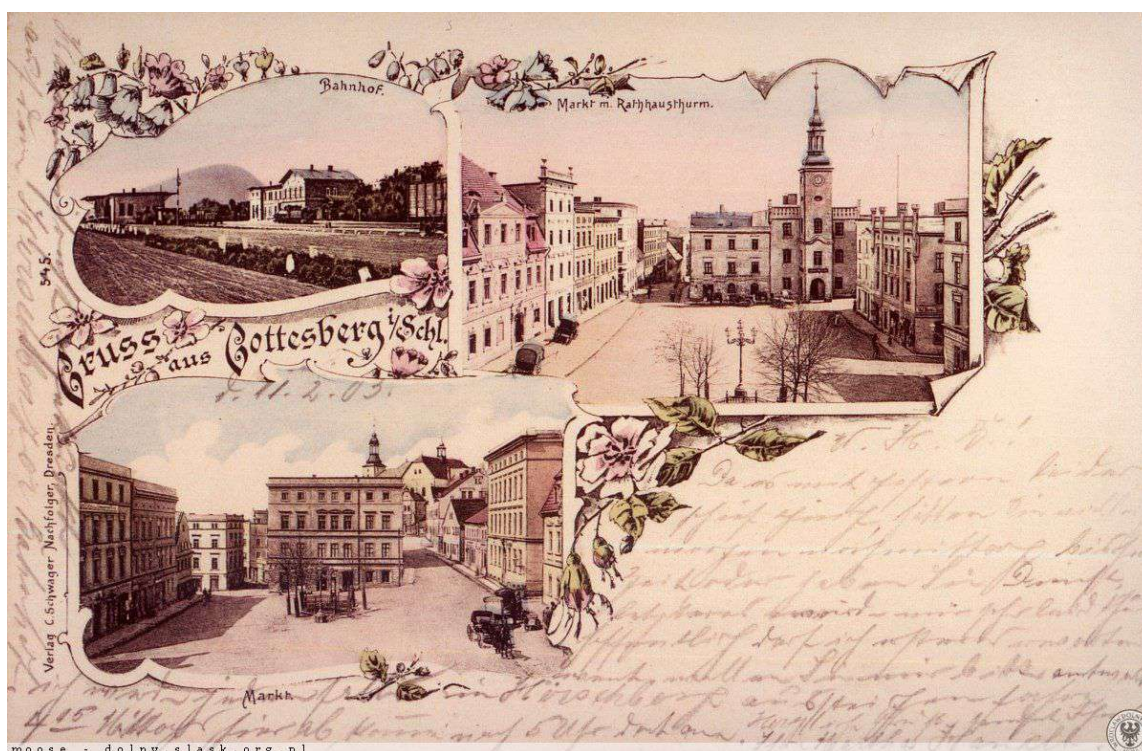
Ratusz w Boguszwie-Gorcach zajmuje wschodnią pierzeję Rynku. Został wzniesiony w latach 1723–1731 przez Christopha Köhlera. W roku 1789 dobudowano wieżę, a w roku 1813 dobudowano nowy szczyt. Został przebudowany na początku XX wieku i remontowany w 1977 roku.

Obiekt wpisany do rejestru zabytków pod nr A/3582/641/Wł decyzją Dolnośląskiego Wojewódzkiego Konserwatora Zabytków z dnia 15.06.1976 r.

4. Archiwalne wizerunki obiektu



Ilustr. 1. Rok ok. 1800 (źródło: <https://polska-org.pl/682339,foto.html>)



Ilustr. 2. Lata 1895-1896 (źródło: <https://fotopolska.eu/62214,foto.html>)



Ilustr. 3. Lata 1908-1909 (źródło: <https://fotopolska.eu/276325,foto.html?o=b19333>)



Ilustr. 4. Rok 1911. (źródło: <https://fotopolska.eu/490014,foto.html?o=b19333>)



Ilustr. 5. Rok 1915 (źródło: <https://fotopolska.eu/795956,foto.html>)



Ilustr. 6. Lata 1925-1930 (źródło: <https://fotopolska.eu/698614,foto.html>)



Ilustr. 7. Rok 1938 (źródło: <https://fotopolska.eu/454873,foto.html>)



Ilustr. 8. Rok 1957. (źródło: <https://fotopolska.eu/172650,foto.html?o=b19333>)



Ilustr. 9. Rok 1962. (źródło: <https://fotopolska.eu/112259,foto.html?o=b19333>)



Ilustr. 10. 10 lipca 2021. (źródło: <https://fotopolska.eu/1960434,foto.html>)

5. Dokumentacja fotograficzna



Fot. 1. Widok wieży.



Fot. 2. Widok wieży.



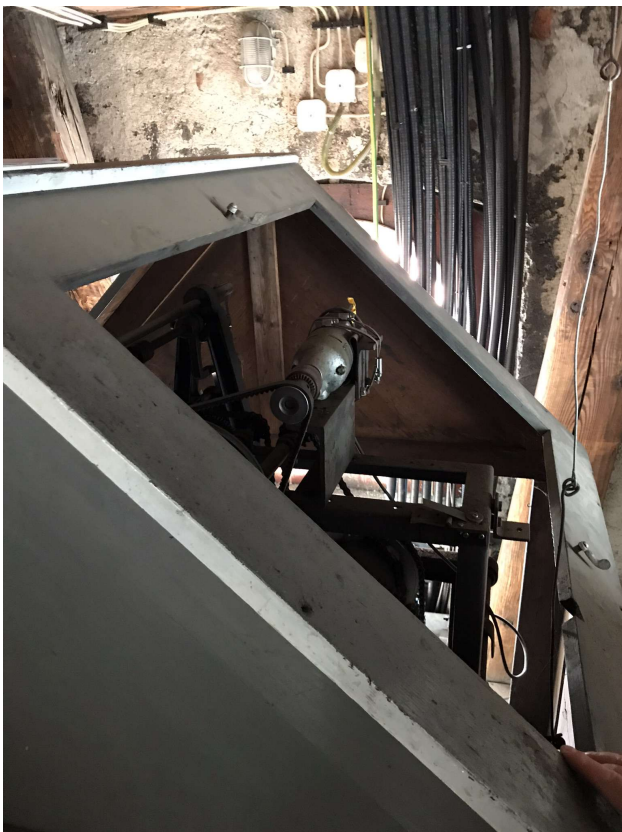
Fot. 3. Widok wieży.



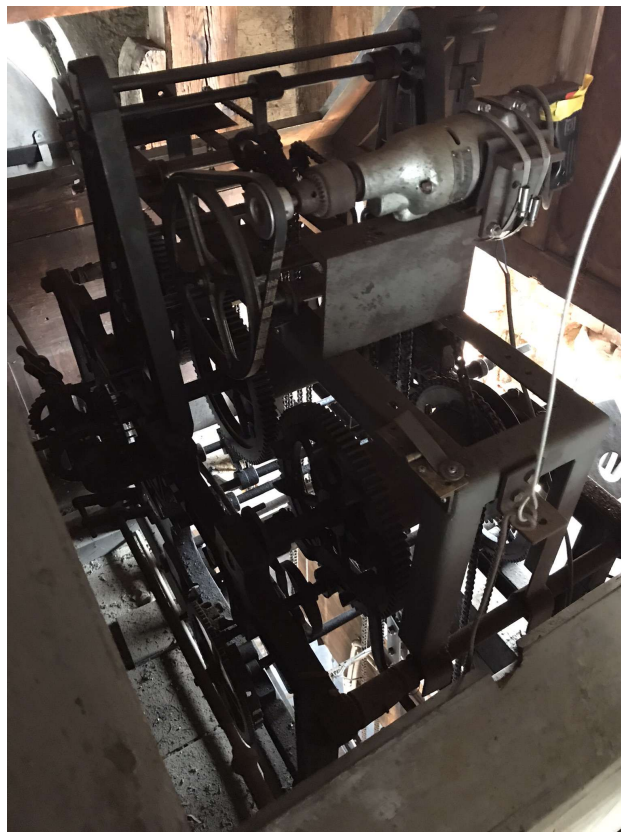
Fot. 4. Widok wieży.



Fot. 5. Mechanizm zegarowy.



Fot. 6. Mechanizm zegarowy.



Fot. 7. Mechanizm zegarowy.



Fot. 8. Tarcza zegara od wewnątrz.



Fot. 9. Tarcza zegara od wewnątrz.



Fot. 10. Mechanizm zegarowy, drewniany strop oraz otwór w stropie.



Fot. 11.



Fot. 12. Drewniane schody pomiędzy stropami wieży oraz otwór w stropie.



Fot. 13.



Fot. 14. Wewnętrzne elementy drewnianej konstrukcji



Fot. 15.



Fot. 16. Zdemontowana uszkodzona iglica



Fot. 17.



Fot. 18. Zdemontowany szpic iglicy z wiatrowskazem



Fot. 19. Zdemontowana uszkodzona iglica