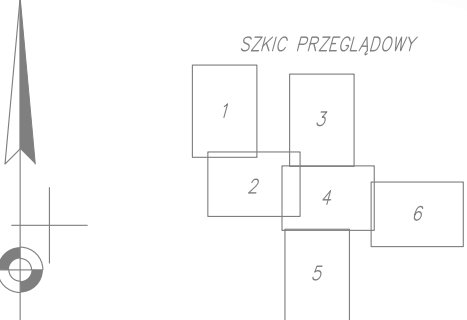


MAPA DO CELÓW PROJEKTOWYCH (5)	
Oznaczenie kancelaryjne zgłoszenia pracy geodezyjnej	PODGIK.440.2733.2018
Nr licencji	PODGIK.440.2733.2018_1816_K05
Obwód ewidencyjny	0001 Lubenia
Jednostka ewidencyjna	181610_2 Lubenia
Arkusz mapy	7.122.29-06.4,11,11.2,11.4,16.2,17.3, 07.3,12.1,2,3,17.1,2,4,17.2
Skala mapy	1:1000
Nazwa układu współrzędnych	prostokątnych płaskich
wysokości	Kronsztadt 86
Mapa aktualna na dzień	28.03.2019
w oznaczonym zakresie	
Granice działek są zgodne z mapą ewidencji gruntów.	
Mapa została wykonana bez ustalenia obciążeń służebnościami gruntowymi.	
Nie wyklucza się istnienia innych urządzeń podziemnych które nie zostały zgłoszone do inwentaryzacji.	
Wykonat:	
GEODETA UPRAWNIONY	USŁUGI GEODEZYJNE
Grażyna Kudrybacha	Janusziewicz Krystian
Uprawnienie: 17345	ul. Kraszewskiego 29/3, 71-100 Jarosław
	NIP 7932087950, KRS 1809274338
	tel. 535 539 059, glosujka18@gmail.com
	28.03.2019

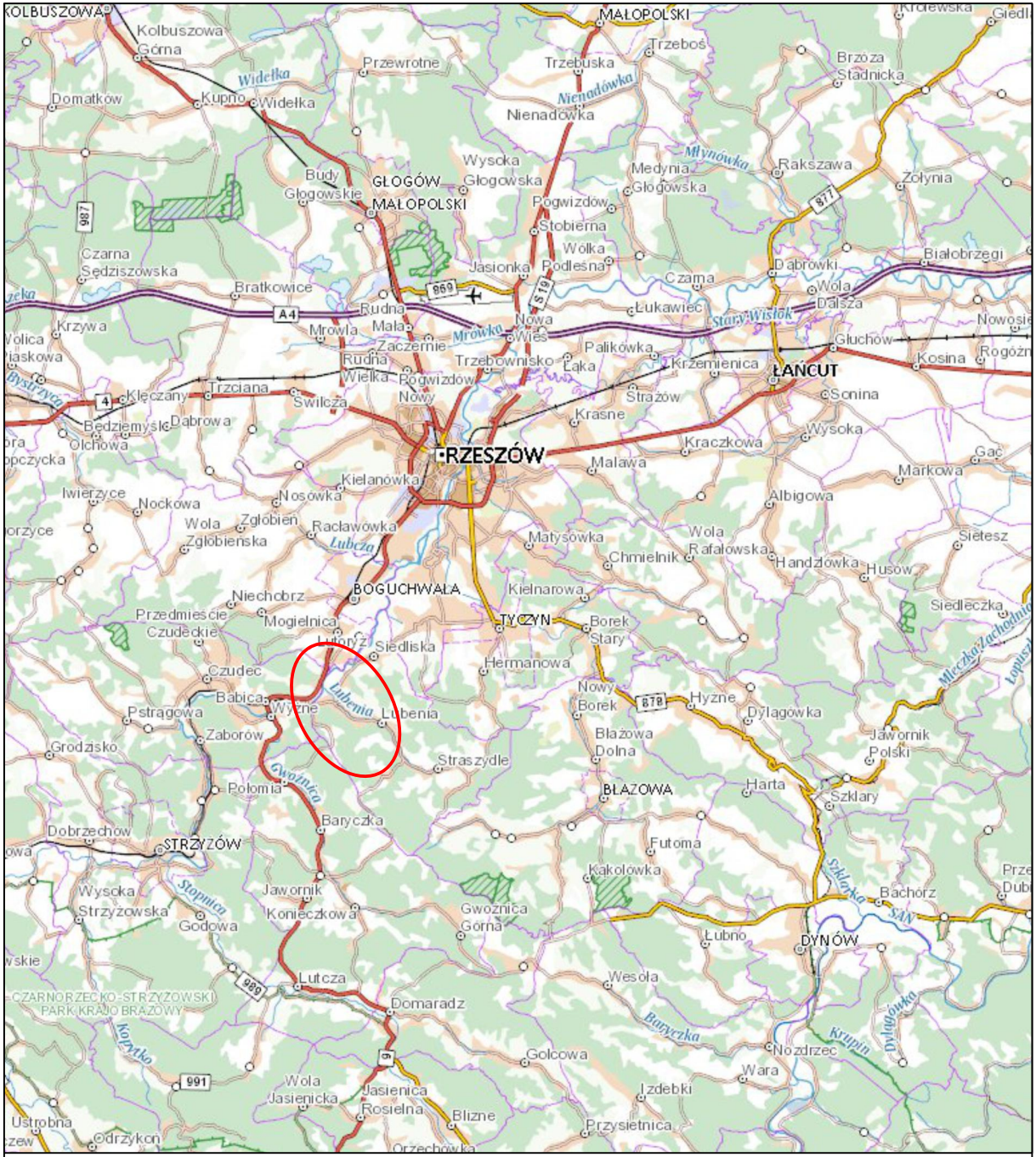


Przebieg linii energetycznej w PŁDGIK.440.2733.2018
nie powstaje teren-isk-Przebieg linii energetycznych
(nie) występują tereny zmielowane
PODGIK.440.2733.2018
Rzeszów, dnia 25.07.2019
mgr inż. Ignieszka Mac

Potwierdza się, że niniejszy dokument został opracowany na podstawie danych geodezyjnych i kartograficznych, których rezultaty zawiera oparcie techniczne wpisany do ewidencji materiałów geodezyjnych zasobu geodezyjnego i kartograficznego

Starosta Rzeszowski
P.1816.2019
01.08.2019

Z up. STAROSTY
mgr inż. Ignieszka Mac



- LEGENDA - ETAP II:
- proj. kanalizacja grawitacyjna PVC-U, SN12 lub SN8 SDR34 Ø200 mm, Ø160 mm
 - proj. kanalizacja tłoczna PE Ø50 mm, Ø90 mm
 - proj. przyłącz kanalizacji grawitacyjnej PVC-U Ø160 mm
 - proj. przyłącz kanalizacji tłocznej PE Ø50 mm
 - proj. studzienka kanalizacyjna PCV Ø400 mm lub betonowa Ø1000 mm
 - proj. studzienka rozprężna betonowa Ø1200 mm
 - proj. przydomowa przepompownia ścieków Ø600 mm
 - proj. zabezpieczenie kabla energetycznego w rurze ochronnej dwudzielnej Ø75 mm, w miejscu skrzyżowania z projektowaną siecią kanalizacji sanitarnej
 - proj. zabezpieczenie kabla energetycznego w rurze ochronnej dwudzielnej Ø75 mm, w miejscu skrzyżowania z projektowaną siecią kanalizacji sanitarnej
 - proj. zabezpieczenie kabla energetycznego w rurze ochronnej dwudzielnej Ø90 mm, w miejscu skrzyżowania z projektowaną siecią kanalizacji sanitarnej
 - proj. zabezpieczenie kabla telekomunikacyjnego w rurze ochronnej dwudzielnej Ø75 mm, w miejscu skrzyżowania z projektowaną siecią kanalizacji sanitarnej
 - proj. zabezpieczenie kabla telekomunikacyjnego w rurze ochronnej dwudzielnej Ø75 mm, w miejscu skrzyżowania z projektowaną siecią kanalizacji sanitarnej
 - proj. zabezpieczenie gazu w rurze ochronnej, w miejscu skrzyżowania z projektowaną siecią kanalizacji sanitarnej
 - proj. zabezpieczenie gazu w rurze ochronnej, w miejscu skrzyżowania z projektowaną siecią kanalizacji sanitarnej
 - proj. rura ochronna PE100 SDR17 w miejscu zblżenia proj. sieci kanalizacji sanitarnej do istniejącego ujęcia wody
 - proj. rura ochronna PE100 SDR17 w miejscu zblżenia proj. przyłącza kanalizacji sanitarnej do istniejącego ujęcia wody
 - proj. przekroczenie drogi powiatowej Nr 1412R Lubenia - Polonia kanalizacją sanitarną Ø200 mm w rurze ochronnej stalowej Ø323,98 mm, Ø160 mm w rurze ochronnej stalowej Ø273,058 mm oraz Ø90 mm w rurze ochronnej stalowej Ø159,045 mm - przewiert
 - proj. przekroczenie drogi gminnej Nr 108610R kanalizacją sanitarną Ø200 mm w rurze ochronnej stalowej Ø233,88 mm - przewiert
 - proj. przepompownia ścieków sanitarnych wraz z ogrodzeniem
 - proj. ubezpieczenie skłapy cięży "bez nazyw"

STAROSTA RZESZÓWSKI
Na podstawie art. 28 b ust 1 ustawy z dnia 17 maja 1989
Przepisy geodezyjne i kartograficzne (Dz. U. z 2014 r., poz. 897)
wzruszenie PODGIK.440.2733.2018
w dniu 01.08.2019
PRZEPRAWIŁ KODYFICACJĘ USTYDOWIENIA
PROJEKTOWANYCH SIECI UZBROJENIA TERENU
PRZYŁĄCZY I SPORZĄDZONO PROTOKÓŁ Z NARADY
Z up. STAROSTY
PODGIK.440.2733.2018
mgr inż. Ignieszka Mac

URZĄD GMINY
36-042 LUBENIA
poczta: 36-042 Lubenia
miejscowość: Lubenia

mgr inż. Szymon Dyląg

Inspektor
inż. Waldemar Skowro

ZARZĄD DRÓG POWIATOWYCH
w Rzeszowie
35-317 Rzeszów, ul. Piłsudskiego 149
Regon 001257551, NIP 813292589
tel. (17) 84846134, 2514494, 84846143

Wzrost: 180 cm, waga: 75 kg, data: 25.07.2019
Znak: 2019/05/13/2019
Z dnia 25.07.2019

NAZWA INWESTYCJI	ROZBUDOWA KANALIZACJI SANITARNEJ W MIEJSCOWOŚCI LUBENIA (PRZYŚOLEK KOSMA MATERNOWKI) WRAZ Z PRZECIENIOWANIE ŚCIEKÓW I INSTALACJĄ ELEKTRYCZNĄ
INWESTOR	Gmina Lubenia Lubenia 131 36-042 Lubenia
JEDNOSTKA PROJEKTOWA	DESIGN FOR INDUSTRY ul. Ignacego Solarza 2/3 35-118 Rzeszów
FAZA OPRACOWANIA	PROJEKT WYKONAWCZY
BRANŻA	SANITARNIA
NAZWA RYSUNKU	PROJEKT ZAGOSPODAROWANIA TERENU
NUMER RYSUNKU	1.5
PROJEKTANT	mgr inż. Szymon Dyląg
SPRAWDZAJĄCY	mgr inż. Kinga Stręga-AMBICA
PROJEKTANT	mgr inż. Tomasz SMYŁ
ASYSTENT PROJEKTANTA	mgr inż. Patryk PSZONKA
MIEJSCE / DATA	RZESZÓW, WRZESIEŃ 2022 R