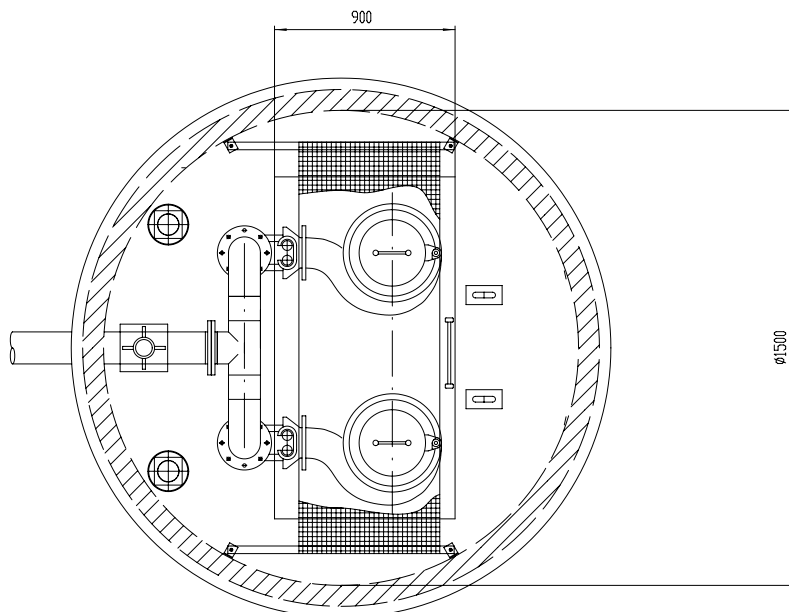
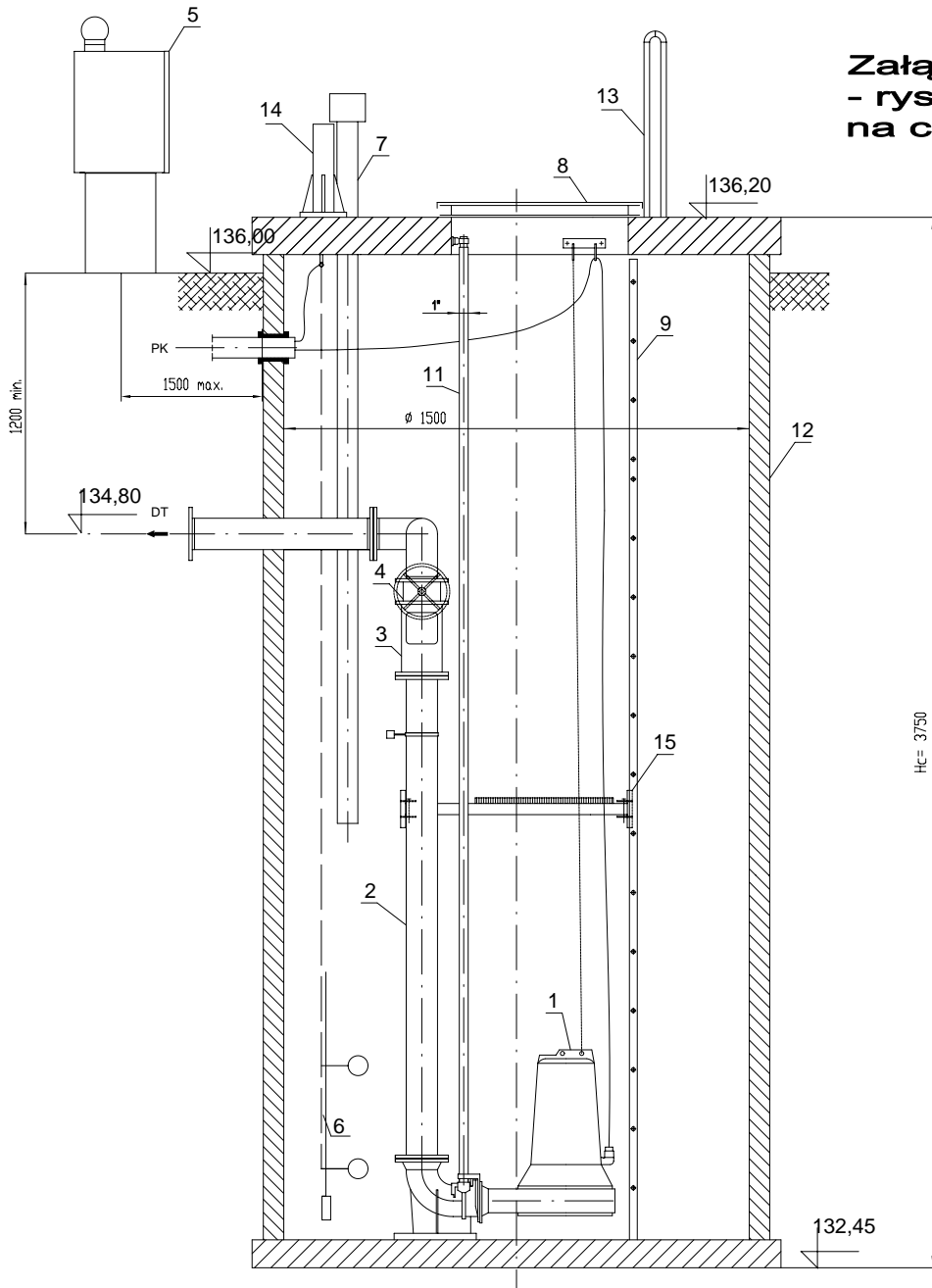


Załącznik numer 2 - rysunek poglądowy na cele wymiarowania



WYPOSAŻENIE PRZEPOMPOWNI	
Pompa	1
Orurowanie	2 DN 80 stal nierdzewna kwasoodp.
Zawór zwrotny	3 Kulowy, DN 80
Zawór odcinający	4 Zasuwka nożowa DN 80
Szafa sterująca	5
Czujnik poziomu	6 Sonda i pływakowe czujniki
Wykietrzaki	7 DN150 PVC
Wież	8 Stal nierdzewna kw 800x600 mm
Drabina	9 Stal nierdzewna kwasoodp.
Deklektor	10 Stal nierdzewna kwasoodp.
Prowadnica pompy	11 Rura stal nierdz. 1" kwasoodp.
Zbiornik	12 D=1500mm, H=3750mm
Pronez	13 Stal nierdzewna kwasoodp.
Podstawa żurawika	14 Stal ocynkowana (uwaga opis)
Pomost obsługowy	15 Stal nierdzewna kwasoodp.
-	16 -
-	17 -
-	18 -

CHARAKTERYSTYKA PRZEPOMPOWNI	
Rzędna polowy	Rp 136,20
Rzędna terenu	Rt 136,0
Rzędna nurociągu tłocznego	Rt# 134,80
Rzędna dna wlotu kanalizacji	Rk -
Rzędna dna pompy	Rdp 132,45
Waga	t -

TABELA KRÓCÓW		
Oznac.	Przyłącze	Przeznaczenie króćca
DK	—	Wlot ścieków
DT	DN80	Króćco tłoczny
KW	PCV 180.	Kanał wylotowy
KN	PCV 180.	Kanał nawiewny
PK	PCV 110	Przeświat kablowy

CHARAKTERYSTYKA UKŁADU POMPOWEGO	
Typ pompy
Ilość pompy	2 szt.
Typ wirnika pompy	jednokanalowy - wolny przekł.
Wydajność pompy	m ³ /h jak w specyfikacji
Wysokość podnoszenia	m jak w specyfikacji
Moc silnika	kW jak w specyfikacji

PRZEPOMPOWNIA P2

ZESTAWIENIE: K ty Wrocławskie - Spółdzielców