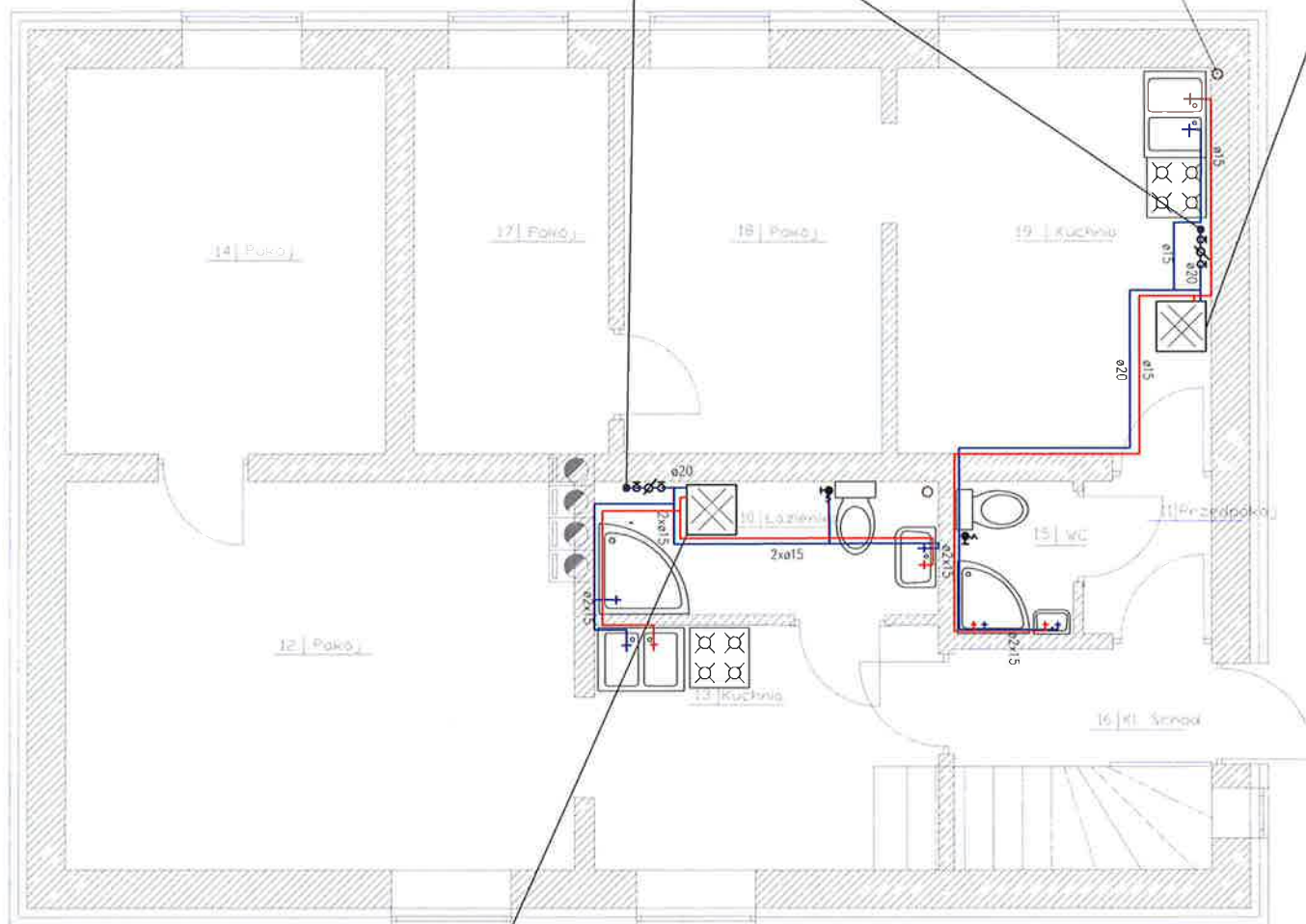


RZUT PRZYZIEMIA SKALA 1:100

Istniejące przyłącze wody
 $\varnothing 25$ PE

plan kanalizacji sanitarnej

proj. kocioł gazowy
 z zasobnikiem c.w.u.
 21kW



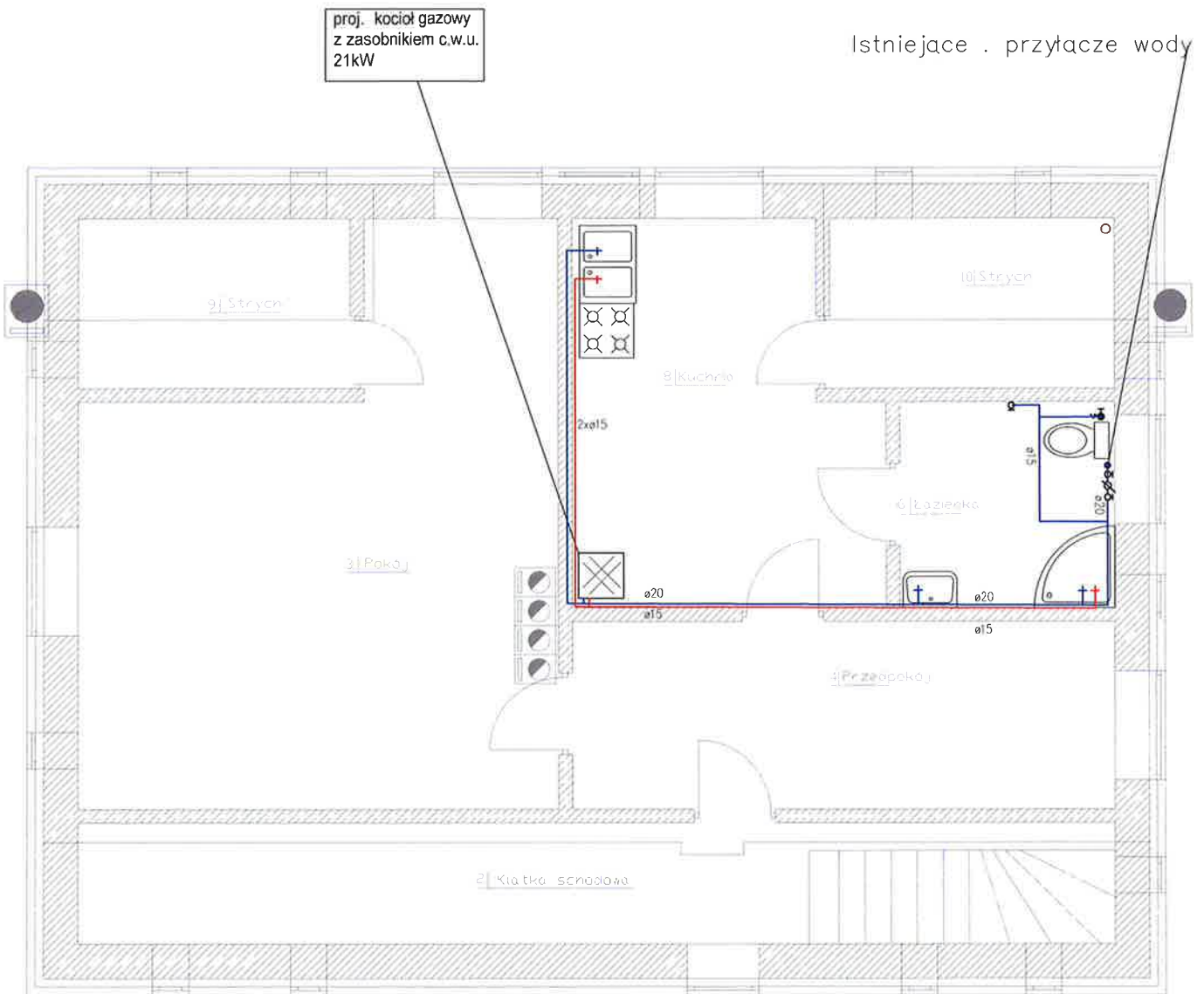
proj. kocioł gazowy
 z zasobnikiem c.w.u.
 21kW

OZNACZENIA:

- zimna woda z rur PE-RT/AI/PE-HD
- ciepła woda z rur PE-RT/AI/PE-HD

A. M. NIERUCHOMOŚCI		
Nazwa i Adres Obiektu	Projekt Robót Termomodernizacyjnych - Remontowych Budynku Mieszkalnego Wielorodzinnego dz. nr 525/1, 525/6, 525/8, obr. I Dzierzgoń	Branża Sanitarna
Inwestor	Gmina Dzierzgoń	Data Listopad 2020
Projektował	mgr inż. Andrzej Marciniak upr. nr POM/0056/PWOS/15	Skala 1:100
Tytuł Rysunku	INST. WOD. RZUT PARTERU	Nr Rys. S1

RZUT PODDASZA SKALA 1:100



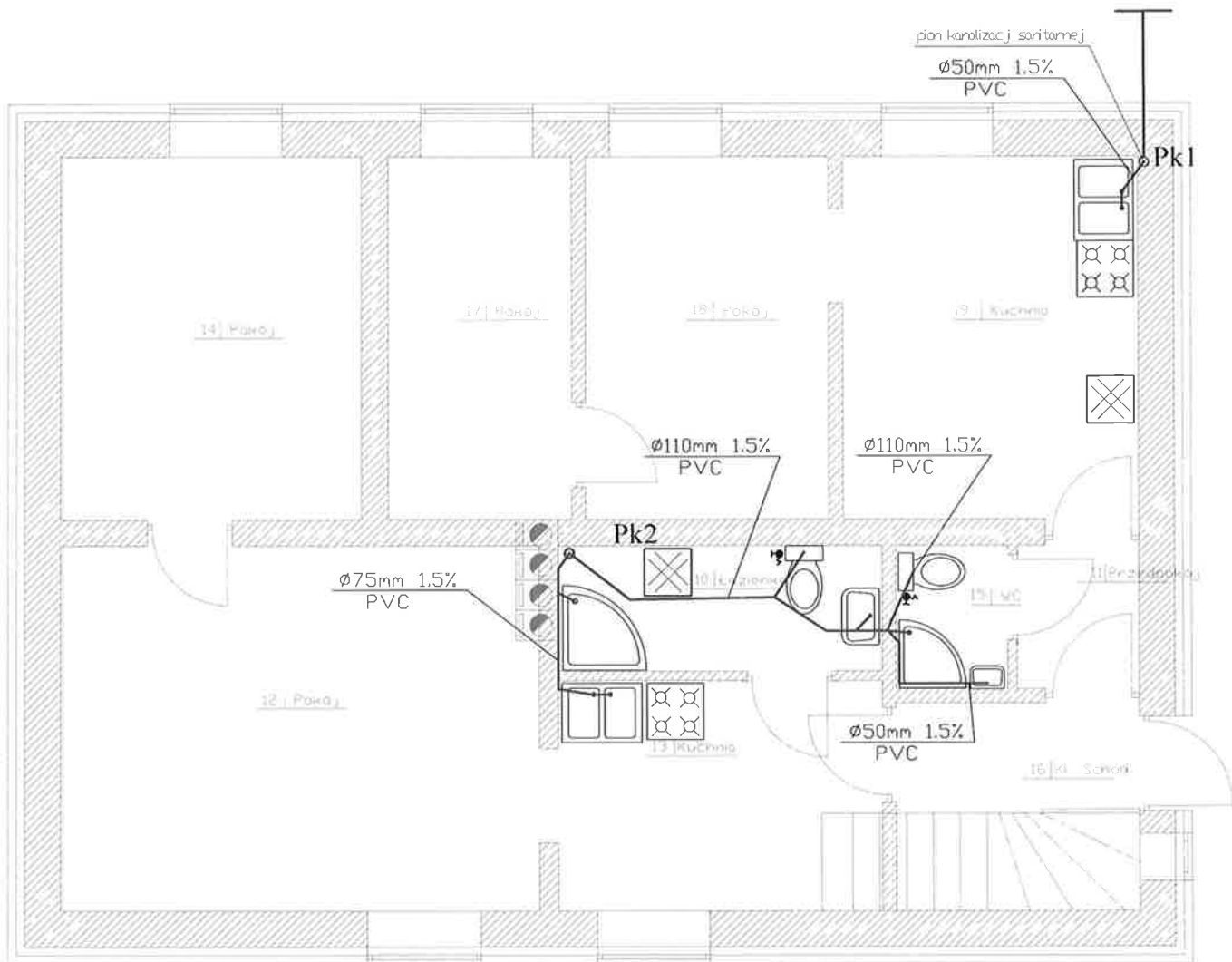
OZNACZENIA:

- zimna woda z rur PE-RT/Al/PE-HD
- ciepła woda z rur PE-RT/Al/PE-HD

A. M. NIERUCHOMOŚCI		
Nazwa i Adres Obiektu	Projekt Robót Termomodernizacyjnych - Remontowych Budynku Mieszkalnego Wielorodzinnego dz. nr 525/1, 525/6, 525/8, obr. I Dzierzgoń	Branża Sanitarna
Inwestor	Gmina Dzierzgoń	Data Listopad 2020
Projektował	mgr inż. Andrzej Marciniak upr. nr POM/0056/PWOS/15	Skala 1:100
Tytuł Rysunku	INST. WOD. RZUT Poddasza	Nr Rys. S2

RZUT PRZYZIEMIA SKALA 1:100

ksØ160 PVC i=1,5%
do sieci kanalizacyjnej



OZNACZENIA:

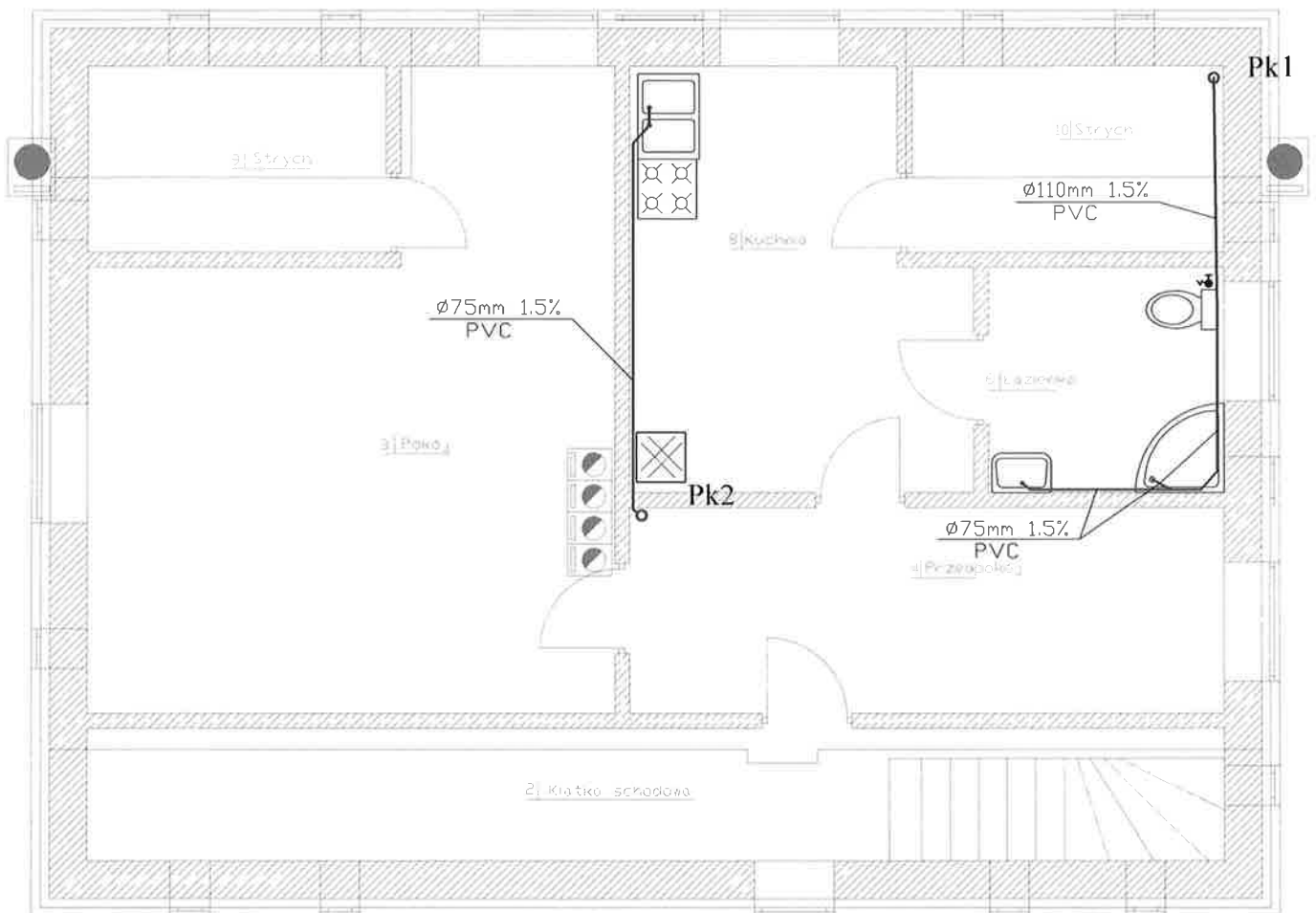
— kanalizacja sanitarna pod posadzką i w ścianie

⊙ Pk1 piony kanal. sanitarnej

A. M. NIERUCHOMOŚCI

Nazwa i Adres Obiektu	Projekt Robót Termomodernizacyjnych - Remontowych Budynku Mieszkalnego Wielorodzinnego dz. nr 525/1, 525/6, 525/8, obr. I Dzierzgoń	Branża Sanitarna
Inwestor	Gmina Dzierzgoń	Data Listopad 2020
Projektował	mgr inż. Andrzej Marciniak upr. nr POM/0056/PWOS/15	Skala 1:100
Tytuł Rysunku	INST. KAN. RZUT PARTERU	Nr Rys. S2

RZUT PODDASZA SKALA 1:100



OZNACZENIA:

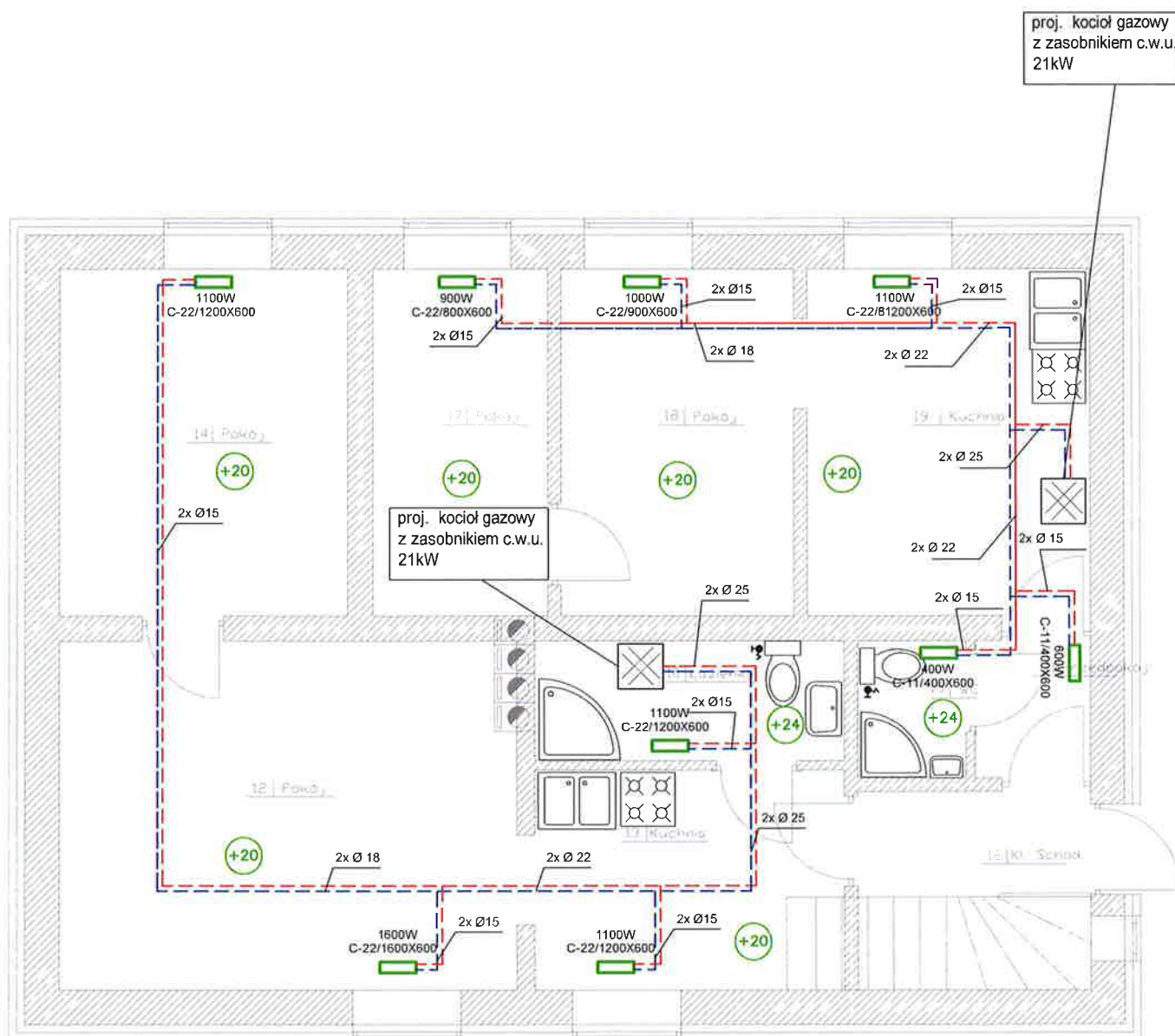
———— kanalizacja sanitarna pod posadzką i w ścianie

⊙ Pk1 piony kanal. sanitarnej

A. M. NIERUCHOMOŚCI

Nazwa i Adres Obiektu	Projekt Robót Termomodernizacyjnych - Remontowych Budynku Mieszkalnego Wielorodzinnego dz. nr 525/1, 525/6, 525/8, obr. I Dzierzgoń	Branża Sanitarna
Inwestor	Gmina Dzierzgoń	Data Listopad 2020
Projektował	mgr inż. Andrzej Marciniak upr. nr POM/0056/PWOS/15	Skala 1:100
Tytuł Rysunku	INST. KAN. RZUT PODDASZA	Nr Rys. S4

RZUT PRZYZIEMIA SKALA 1:100



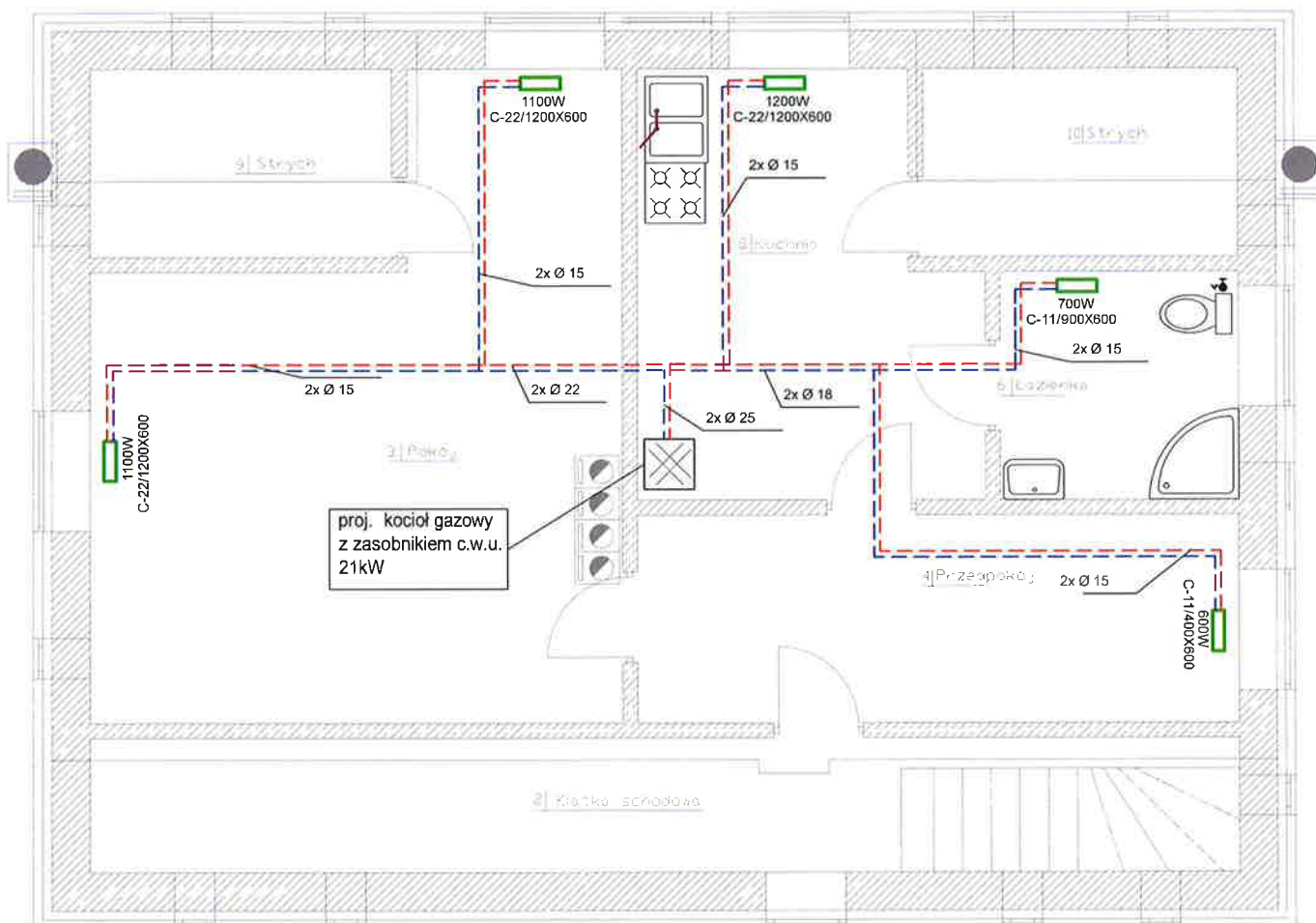
OZNACZENIA:

- - - - - zasilanie inst. c.o. z rur PE-RT/Al/PE-HD w posadzce
- - - - - powrót z inst. c.o. z rur PE-RT/Al/PE-HD w posadzce
- █ grzejnik płytowy

A. M. NIERUCHOMOŚCI

Nazwa i Adres Obiektu	Projekt Robót Termomodernizacyjnych - Remontowych Budyńku Mieszkalnego Wielorodzinnego dz. nr 525/1, 525/6, 525/8, obr. I Dzierzgoń	Branża Sanitarna
Inwestor	Gmina Dzierzgoń	Data Listopad 2020
Projektował	mgr inż. Andrzej Marciniak upr. nr POM/0056/PWOS/15	Skala 1:100
Tytuł Rysunku	INST. C.O. RZUT PARTERU	Nr Rys. S5

RZUT PODDASZA SKALA 1:100



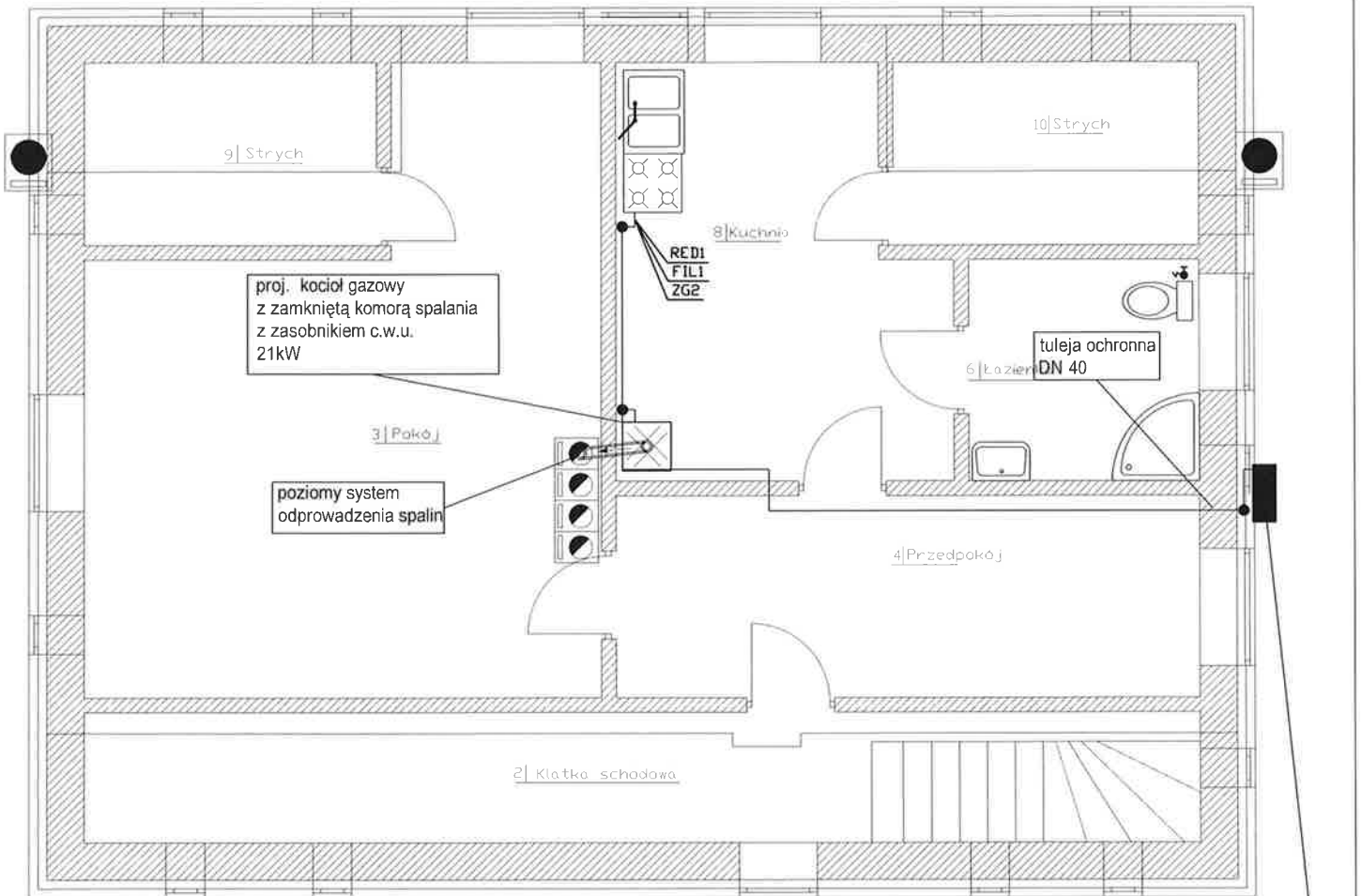
OZNACZENIA:

- - - - - zasilanie inst. c.o. z rur PE-RT/Al/PE-HD w posadzce
- - - - - powrót z inst. c.o. z rur PE-RT/Al/PE-HD w posadzce
- grzejnik płytowy

A. M. NIERUCHOMOŚCI

Nazwa i Adres Obiektu	Projekt Robót Termomodernizacyjnych - Remontowych Budynku Mieszkalnego Wielorodzinnego dz. nr 525/1, 525/6, 525/8, obr. I Dzierzgoń	Branża Sanitarna
Inwestor	Gmina Dzierzgoń	Data Listopad 2020
Projektował	mgr inż. Andrzej Marciniak upr. nr POM/0056/PWOS/15	Skala 1:100
Tytuł Rysunku	INST. C.O. RZUT PODDASZE	Nr Rys. S6

RZUT PODDASZA SKALA 1:100



OZNACZENIA:

Dn25st

przewody instalacji gazowej z rur stalowych bez szwu zgodnych z PN-EN 10208-1:2000 łączonych przez spawanie

T.O. ø40

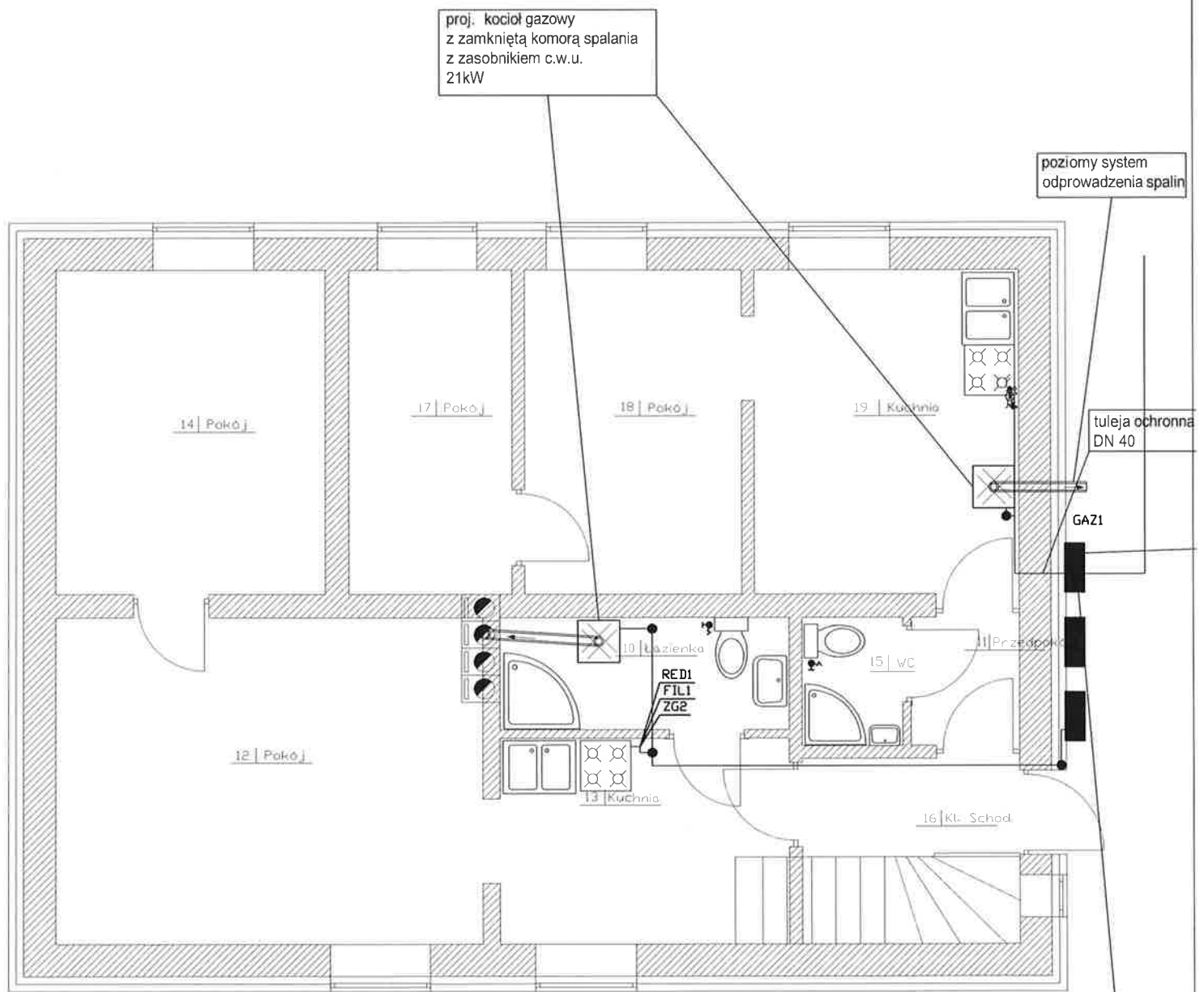
tuleja ochronna stalowa uszczelniona materiałem trwale plastycznym

projektowana szafka zawór odcinający DN25

A. M. NIERUCHOMOŚCI

Nazwa i Adres Obiektu	Projekt Robót Termomodernizacyjnych - Remontowych Budynku Mieszkalnego Wielorodzinnego dz. nr 525/1, 525/6, 525/8, obr. I Dzierzgoń	Branża Sanitarna
Inwestor	Gmina Dzierzgoń	Data Listopad 2020
Projektował	mgr inż. Andrzej Marciniak upr. nr POM/0056/PWOS/15	Skala 1:100
Tytuł Rysunku	INST. GAZU RZUT PODDASZA	Nr Rys. S8

RZUT PRZYZIEMIA SKALA 1:100



OZNACZENIA:

Dn25st

przewody instalacji gazowej z rur stalowych bez szwu zgodnych z PN-EN 10208-1:2000 łączonych przez spawanie

tuleja ochronna stalowa uszczelniona materiałem trwale plastycznym

T.O. ø40

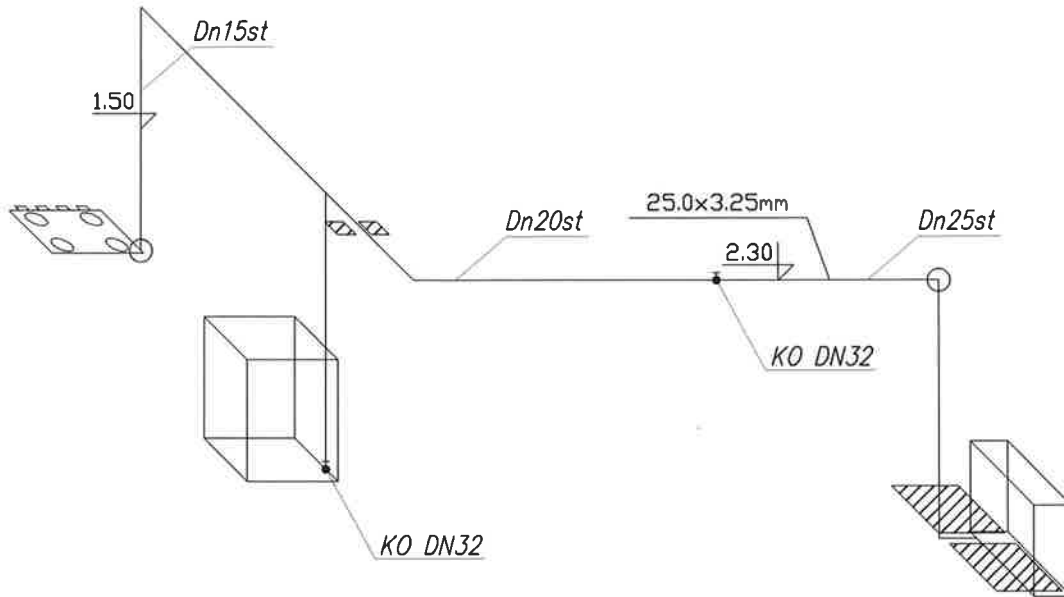
projektowana szafka zawór odcinający DN25

A. M. NIERUCHOMOŚCI

Nazwa i Adres Obiektu	Projekt Robót Termomodernizacyjnych - Remontowych Budynku Mieszkalnego Wielorodzinnego dz. nr 525/1, 525/6, 525/8, obr. I Dzierzgoń	Branża Sanitarna
Inwestor	Gmina Dzierzgoń	Data Listopad 2020
Projektował	mgr inż. Andrzej Marciniak upr. nr POM/0056/PWOS/15	Skala 1:100
Tytuł Rysunku	INST. GAZU RZUT PARTERU	Nr Rys. S7

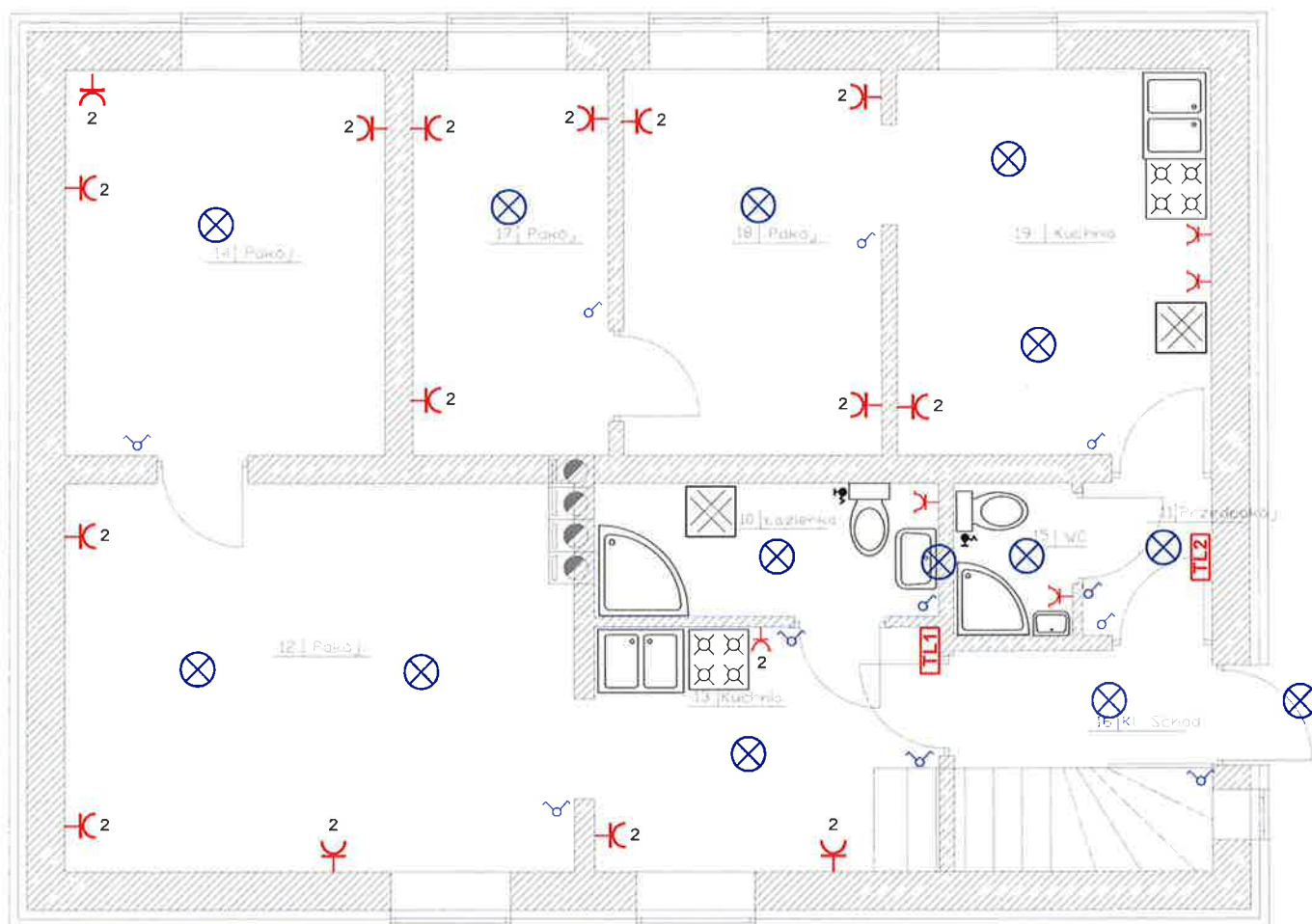
Aksonometria inst. gazowej







Skala 1:100



A. M. NIERUCHOMOŚCI		
Nazwa i Adres Obiektu	Projekt Robót Termomodernizacyjnych - Remontowych Budynku Mieszkalnego Wielorodzinnego dz. nr 525/1, 525/6, 525/8, obr. I Dzierzgoń	Branża Sanitarna
Inwestor	Gmina Dzierzgoń	Data Listopad 2020
Projektował	mgr inż. Andrzej Marciniak POM/0056/PWOS/15	Skala 1:100
Tytuł Rysunku	INST. GAZU AKSONOMETRIA	Nr Rys. S8

RZUT PRZYZIEMIA SKALA 1:100



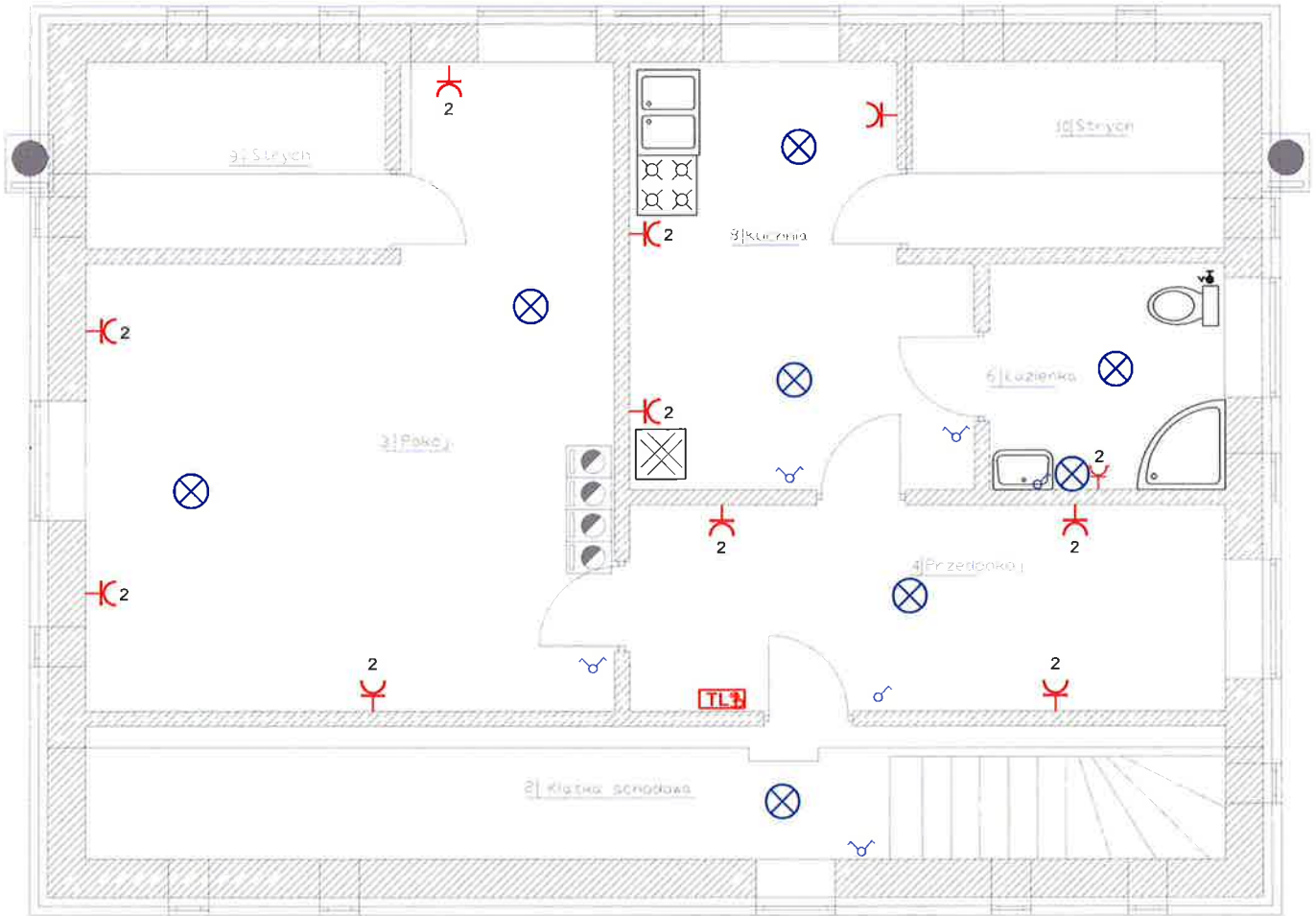
-  WYŁĄCZNIK P/T DWUBIEGUNOWY
-  WYŁĄCZNIK P/T JEDNOBIEGUNOWY
-  OPRAWA OŚWIETLENIOWA
-  TABLICA LOKATORSKA
-  GNIAZDO P/T PODWÓJNE ZE STYKIEM OCHRONNYM
-  GNIAZDO HERMETYCZNE P/T ZE STYKIEM OCHRONNYM

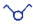





1. Instalacje elektryczne w budynku wykonać jako podtynkową wg. oznaczeń następującymi rodzajami przewodów :
 - instalacja oświetleniowa - YD Yp3x1,5mm2-750V
 - instalacja gniazd wtykowych ww. wszystkich - YD Yp3x2,5mm2-750V
2. Łączniki instalacji oświetleniowej montować na wys. 1,3m od poziomu posadzki
3. Instalacje należy układać na wysokości 0,25m od posadzki
4. Wypusty do opraw oświetleniowych nad umywalkami w łazience nad zlewozmywkami oraz kinkiety instalować na +2m od posadzki
5. Gniazda wtykowe ogólnego przeznaczenia instalować na wysokościach :
 + 0,3m w pokojach i przedpokojach
 + 1,3 w łazience i kuchni

A. M. NIERUCHOMOŚCI

Nazwa i Adres Obiektu	Projekt Robót Termomodernizacyjnych - Remontowych Budynku Mieszkalnego Wielorodzinnego dz. nr 525/1, 525/6, 525/8, obr. I Dzierzgoń	Branża ELEKTRYCZNA
Inwestor	Gmina Dzierzgoń	Data Listopad 2020
Projektował	tech. Zbigniew Wdowiak upr. nr 464/EL/86	Skala 1:100
Tytuł Rysunku	INST. ELEKTRYCZNE RZUT PARTERU	Nr Rys. E1

RZUT PODDASZA SKALA 1:100



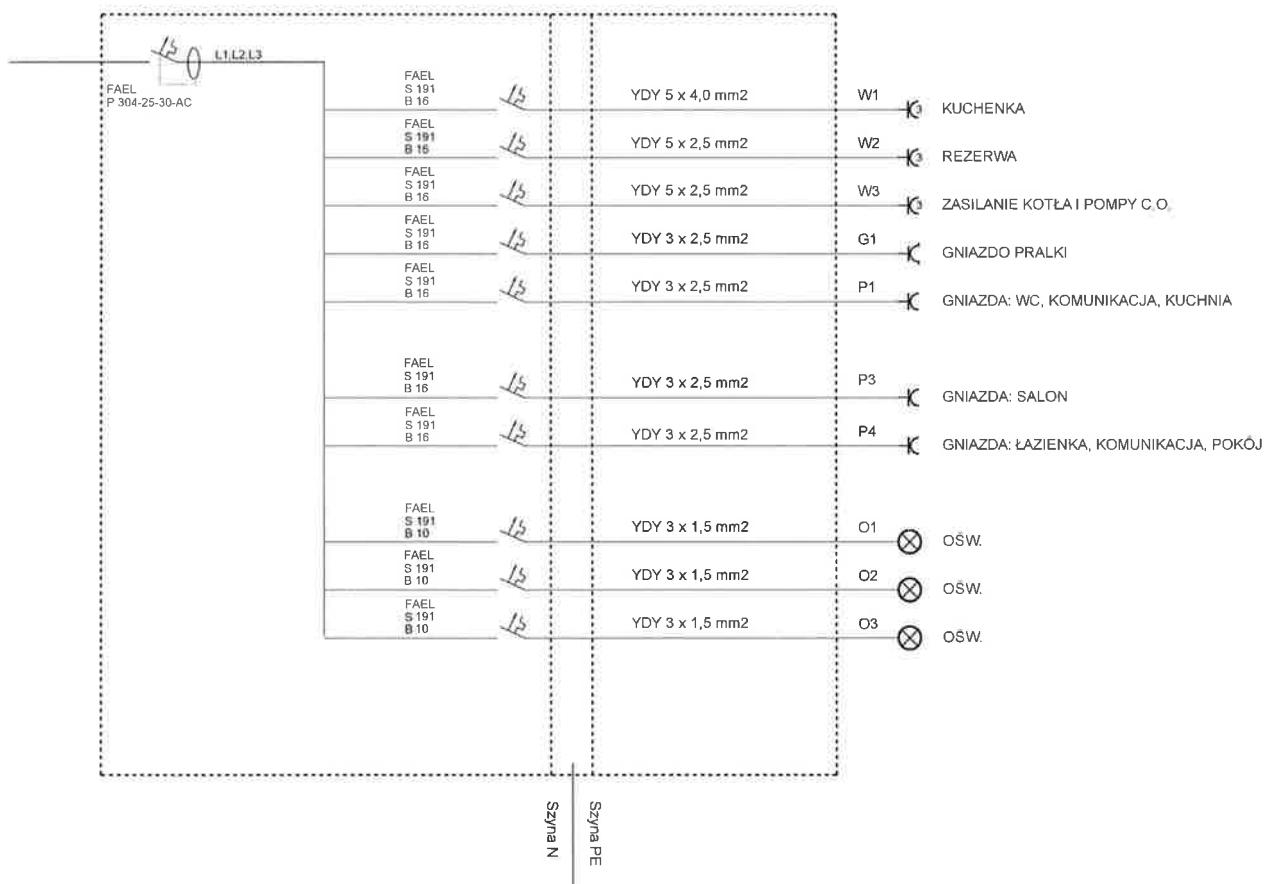
-  WYŁĄCZNIK P/T DWUBIEGUNOWY
-  WYŁĄCZNIK P/T JEDNOBIEGUNOWY
-  OPRAWA OŚWIETLENIOWA
-  TABLICA LOKATORSKA
-  GNIAZDO P/T PODWÓJNE ZE STYKIEM OCHRONNYM
-  GNIAZDO HERMETYCZNE P/T ZE STYKIEM OCHRONNYM

1. Instalacje elektryczne w budynku wykonać jako podtynkową wg. oznaczeń następującymi rodzajami przewodów :
 - instalacja oświetleniowa - YDyp3x1,5mm2-750V
 - instalacja gniazd wtykowych ww. wszystkich - YDyp3x2,5mm2-750V
2. Łączniki instalacji oświetleniowej montować na wys. 1,3m od poziomu posadzki
3. Instalacje należy układać na wysokości 0,25m od posadzki
4. Wypusty do opraw oświetleniowych nad umywalkami w łazience nad zlewozmywkami oraz kinkiety instalować na +2m od posadzki
5. Gniazda wtykowe ogólnego przeznaczenia instalować na wysokościach :
 * 0,3m w pokojach i przedpokojach
 + 1,3 w łazience i kuchni

A. M. NIERUCHOMOŚCI

Nazwa i Adres Obiektu	Projekt Robót Termomodernizacyjnych - Remontowych Budynku Mieszkalnego Wielorodzinnego dz. nr 525/1, 525/6, 525/8, obr. I Dzierzgoń	Branża ELEKTRYCZNA
Inwestor	Gmina Dzierzgoń	Data Listopad 2020
Projektował	tech. Zbigniew Wdowiak upr. nr 464/EL/86	Skala 1:100
Tytuł Rysunku	INST. ELEKTRYCZNE RZUT PODDASZA	Nr Rys. E2

TL 1,2,3



A. M. NIERUCHOMOŚCI

Nazwa i Adres Obiektu	Projekt Robót Termomodernizacyjnych - Remontowych Budynku Mieszkalnego Wielorodzinnego dz. nr 525/1, 525/6, 525/8, obr. I Dzierzgoń	Branża ELEKTRYCZNA
Inwestor	Gmina Dzierzgoń	Data Listopad 2020
Projektował	tech. Zbigniew Wdowiak upr. nr 464/EL/86	Skala 1:100
Tytuł Rysunku	INST. ELEKTRYCZNE SCHEMAT	Nr Rys. E3