

mgr inż. Artur Piekutowski
upr. bud. nr ZAP/0088/OWOS/04

Zmiany w projekcie w stosunku do zatwierdzonego projektu budowlanego, zgodnie z art 36a pkt 6 ustawy Prawo Budowlane, kwalifikuje jako nieistotne. Zmiany naniesiono kolorem czerwonym.

mgr inż. elektr. Tadeusz Poloczański Projektant:

UPRAWNIENY DO PROJEKTOWANIA
PRACZYNIA ELEKTRYCZNA
Upr. Nr A/PB/8300/2008/1-100 KOSZALIN

Kierownik

Robót Elektrycznych:

inż. Tadeusz Poloczański

Upr. Nr UA/4-N-210 109 84

w zakresie instal. elektrycznych

§ 5 ust. 1 i § 13 ust. 1 pkt 4

Inspektor Nadzoru

Robót Elektrycznych:

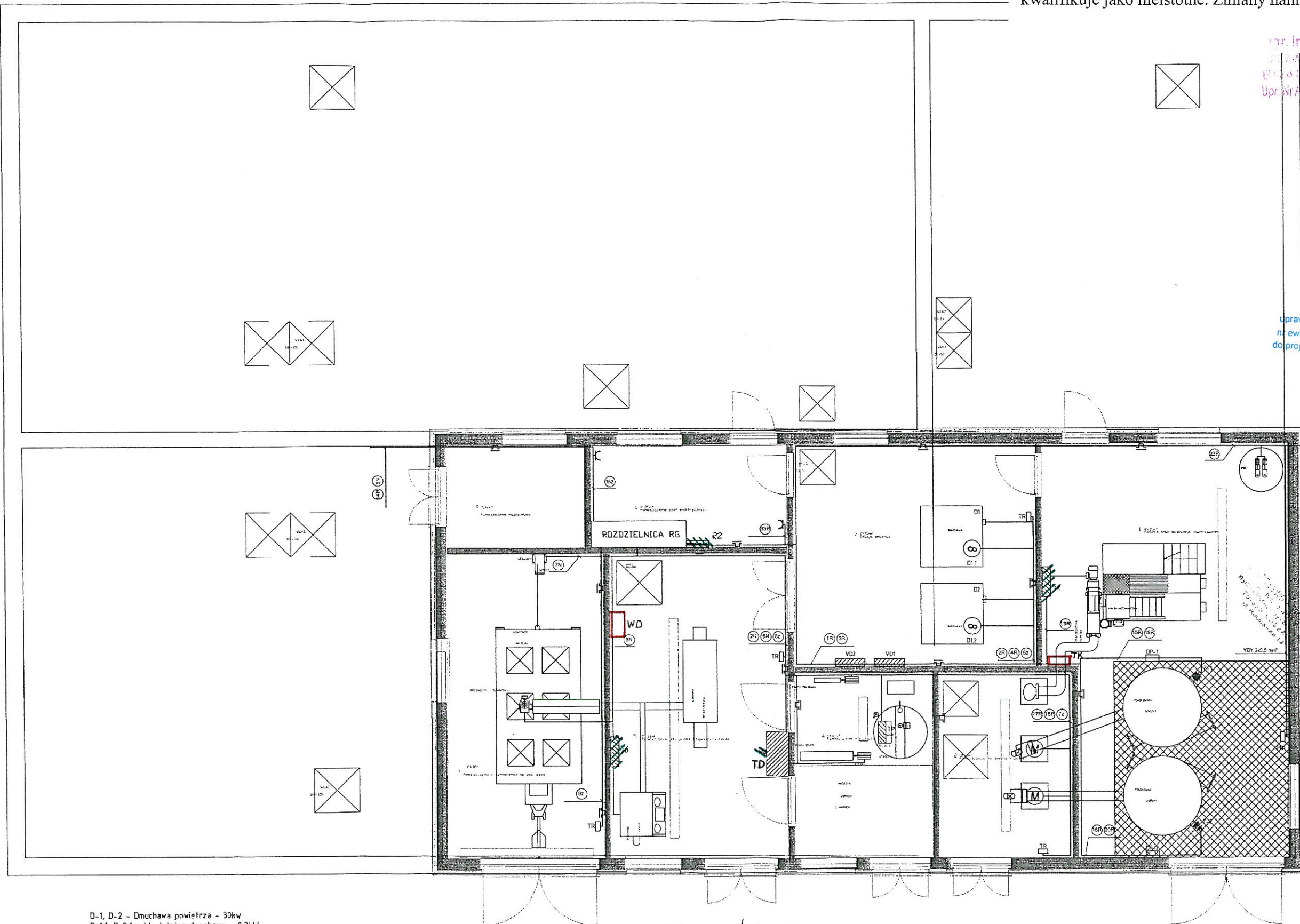
INSPEKTOR NADZORU

mgr inż. Ryszard Pietrzak

uprawnienia budowlane w specjalności elektrycznej
nr ewid. UAN-N-VI/147/TO/84 - bez ograniczeń
do projektowania, nadzorowania i kierowania robotami

KIEROWNIK BUDOWY

mgr inż. Artur Piekutowski
upr. bud. nr ZAP/0088/OWOS/04



- D-1, D-2 - Dmuchawa powietrza - 30kW
- D-1.1, D-2.1 - Wentylator dmuchawy - 0,2kW
- TK - Kłosa mechaniczna z prasosłupczką - 2kW
- PP-1, PP-2 - Piaskownik wirowy z przenośnikiem ślimakowym do piasku - 1,5kW
- DP-1, DP-2 - Dmuchawa do napowietrzania piaskownika - 0,3kW
- Z-1, Z-2 - Zasuwa
- WMK - Wentylacja mechaniczna kontenera krat - 0,115kW
- PIX - Stacja dozowania PIX-u - 0,4kW
- DD-1, DD-2 - Dmuchawa do doprowadzania powietrza do dekantera - 0,2kW
- WD - Wirówka do osadu, pompa podająca osad na wirówkę, pompa ślimakowa roztworu polielektrolitu - 21,07kW
- TD - Stacja wapnowania osadu, przenośnik ślimakowy do osadu - 8kW
- SP - Stacja przygotowania polielektrolitu - 2,13kW
- W - Wciągarka kontenera osadu - 0,5kW
- TR - Tablica remontowa - 1,5kW

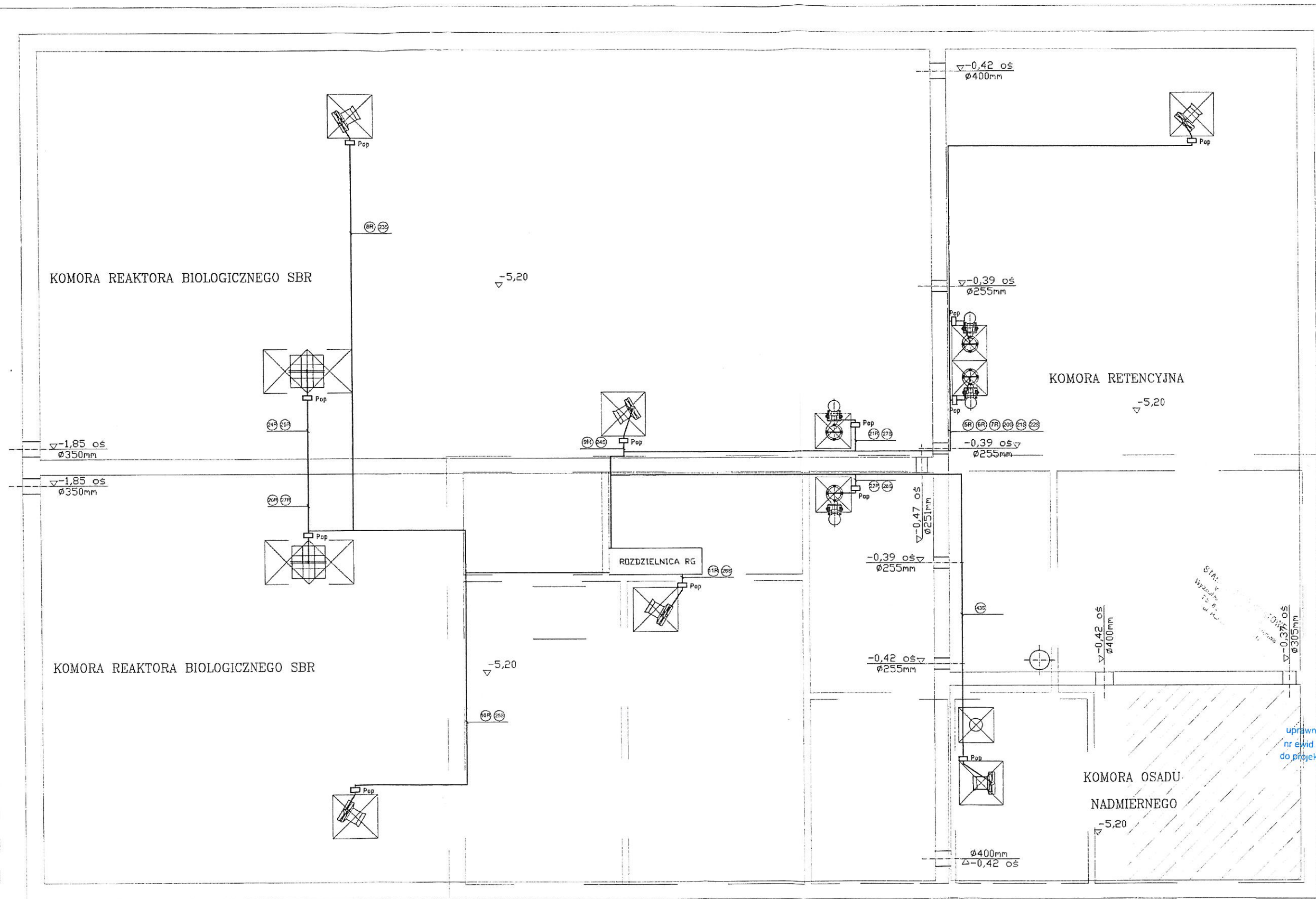
— - lokalizacja stara

— - lokalizacja nowa

- Nieistotne zmiany z uwagi na łatwiejszy dostęp w celu
sprawniejszej obsługi.

- Rozdzielnica R2 została włączona w rozdzielnicę RG.

| PROJEKT BUDOWLANI MODERNIZACJI I ROZBUDOWY OCZYSZCZALNI ŚCIEKÓW W MIEJSCOWOŚCI BOBOLICE | | | |
|--|------------------------------|----------------------|-------|
| ZINTEGROWANA GOSPODARKA WODNO-ŚCIEKOWA W DORZĘCZU PARSETY REGION I BIAŁOGARD - KONTRAKT IVA JRP V-3410/07 | | | |
| ZASTĘPIE I INSTALACJE ELEKTRYCZNE BUDYNKA TECHNICZNY-INSTALACJA SIŁOWA | | | |
| PROJEKTOWAŁ | mgr inż. Tadeusz Poloczański | A.PB-8300/2008/1-100 | |
| OPRACOWAŁ | mgr inż. Adam Kabanowski | | |
| SPRACOWAŁ | mgr inż. Ryszard Pietrzak | A.PB-8300/2008/2-70 | |
| DATA | 10.2008 | PR | 150 2 |



PZR-1, PZR-2 - Pompa w zbiorniku retencyjnym - 7kW
M-1 - Mieszadło w zbiorniku retencyjnym - 7,5kW
M-2, M-3, M-4, M-5 - Mieszadło w reaktorze - 4kW
M-6 - Mieszadło w komorze osadu nadmiernego - 3,3kW
PDN-1, PDN-2 - Pompa usuwania nadmiernego osadu z reaktora - 1,5kW
PoP - Puszka przyłączeniowa IP65 firmy Hensel

mgr inż. elektr. Tadeusz Kmiec
UPRAWNIENY DO PROJEKTOWANIA
BRANŻA ELEKTRYCZNA
Upr. Nr A/PB/300708/4 - UW KOSZALIN

inż. Tadeusz Połoczański
Upr. Nr UAN-N-7210/109/84
w zakresie instal. elektrycznych
§ 5 ust. 1 i § 13 ust. 1 pkt 4

INSPEKTOR NADZORU

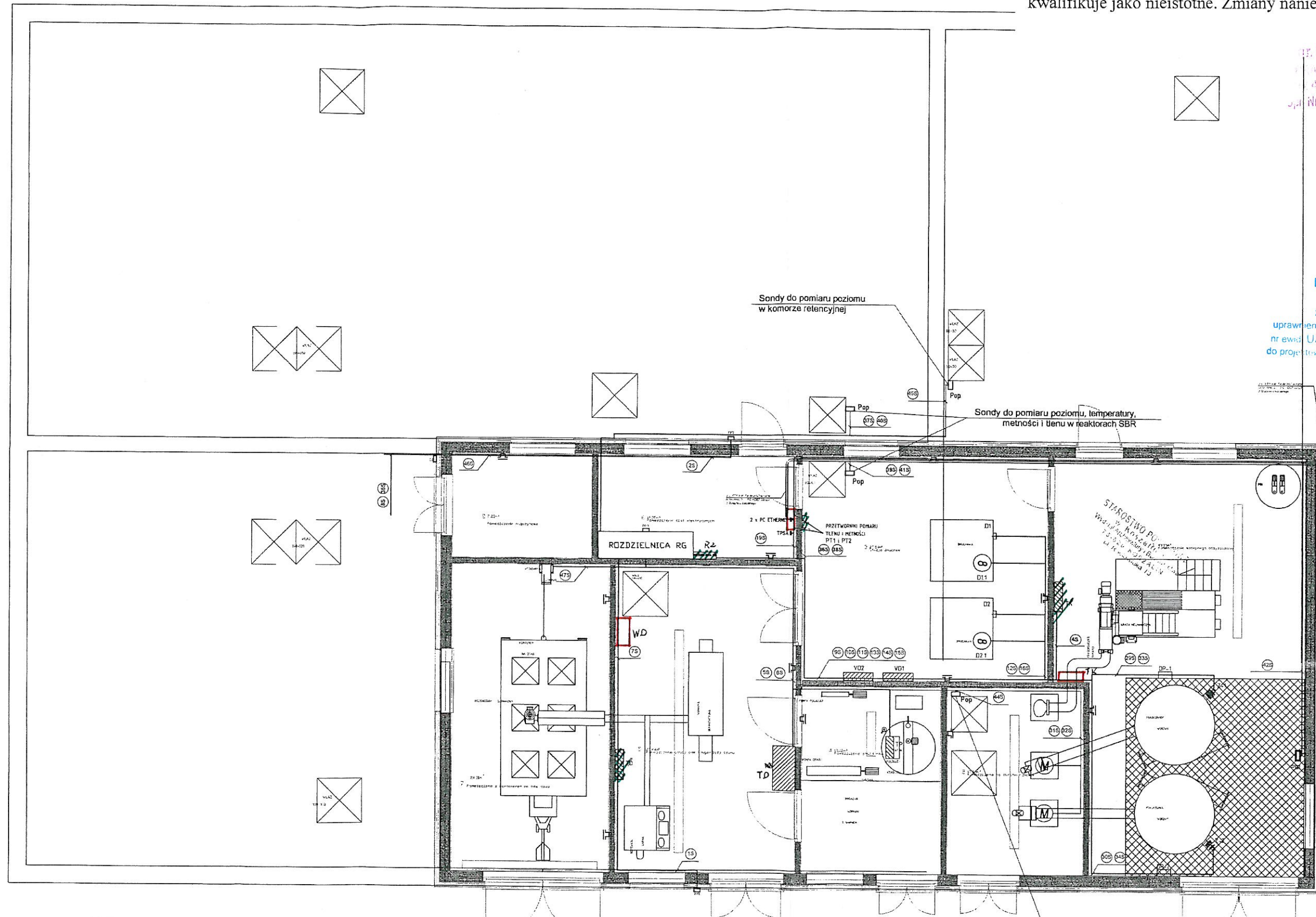
mgr inż. Roman Pietrzak
uprawnienia budowlane w specjalności elektrycznej
nr ewid. UAN-N-V/147/TO/84 - bez ograniczeń
do projektowania, nadzorowania i kierowania robotami

KIEROWNIK BUDOWY

mgr inż. Artur Piekutowski
upr. bud. nr ZAP/0088/OWOS/04

| | | | |
|--|----------------------------|-------------------|------|
| PROJEKT BUDOWLANY MODERNIZACJI I ROZBUDOWY OCZYSZCZALNI ŚCIEKÓW W MIEJSCOWOŚCI BOBOLICE | | | |
| ZINTEGROWANA GOSPODARKA WODNO-ŚCIEKOWA W DORZĘCZU PARSETY REGION I BIAŁOGARD - KONTRAKT IVA JRF V-3410/07 | | | |
| ZASILANIE I INSTALACJE ELEKTRYCZNE REAKTOR SBR - INSTALACJA SIŁOWA I STEROWNICZA | | | |
| PRACOWNIA | mgr inż. Tadeusz Kmiec | A. PZ. 0366/208.5 | |
| OPRACOWAŁ | mgr inż. Artur Piekutowski | A. PZ. 0366/208.5 | |
| SPRACOWAŁ | mgr inż. Roman Pietrzak | A. PZ. 0366/208.5 | |
| DATA | 12.2008 | P.B. | 1:50 |

Zmiany w projekcie w stosunku do zatwierdzonego projektu budowlanego, zgodnie z art 36a pkt 6 ustawy Prawo Budowlane, kwalifikuje jako nieistotne. Zmiany naniesiono kolorem czerwonym.



D-1, D-2 - Dmuchawa powietrza - 30kW
D-1.1, D-2.1 - Wentylator dmuchawy - 0,2kW
TK - Krata mechaniczna z prasosprężką - 2kW
PP-1, PP-2 - Piaskownik wirowy z przenosnikiem ślimakowym do piasku - 1,5kW
DP-1, DP-2 - Dmuchawa do napowietrzania piaskownika - 0,3kW
Z-1, Z-2 - Zasuwa
WD - Wirówka do osadu, pompa podająca osad na wirówkę, pompa ślimakowa roztworu polielektrolitu - 21,07kW
TD - Stacja wapnowania osadu, przenosnik ślimakowy do osadu - 8kW
SP - Stacja przygotowania polielektrolitu - 2,13kW
W - Wciagarka kontenera osadu - 0,5kW
Pop - Puszka przyłączeniowa IP65 firmy Hensel
PP1, PP2 - Przycisk p-poż.

— lokalizacja stara
— lokalizacja nowa

- Nieistotne zmiany z uwagi na łatwiejszy dostęp
w celu sprawniejszej obsługi
- Rozdzielnica R2 została włączona do Rozdzielnicy RG

Projektant:
mgr inż. elektr. Tadeusz Poloczański
ZATWIERDZONY DO PROJEKTOWANIA
KONCEPCJA ELEKTRYCZNA
Upr. Nr UAN-N-1210/109/84
Kierownik

Robót Elektrycznych:
inż. Tadeusz Poloczański
Upr. Nr UAN-N-1210/109/84
w zakresie instal. elektrycznej
§ 5 ust. 1 i § 13 ust. 1 pkt 4

Inspektor Nadzoru
Robót Elektrycznych:

INSPEKTOR NADZORU

mgr inż. Roman Pietrzak
uprawnienia budowlane w specjalności elektrycznej
nr ewid. UAN-N-V/147/TO/84 - bez ograniczeń
do projektowania, nadzorowania i kierowania robotami

KIEROWNIK BUDOWY

mgr inż. Artur Piekutowski
upr. bud. nr ZAP/0088/OWOS/04

Sondy do pomiaru poziomu
w komorze osadu nadmiernego

| PROJEKT BUDOWLANY MODERNIZACJI I ROZBUDOWY OCZYSZCZALNI ŚCIEKÓW W MIEJSCOWOŚCI DOBOLICE | | | | |
|--|------------------------------|-------------------|------|--------|
| ZINTEGROWANA GOSPODARKA WODNO-ŚCIEKOWA W DORZĘCZU PARSEY REJON I BIAŁOGARD - KONTRAKT IWA JRP V-3410.07 | | | | |
| ZASILANIE I INSTALACJE ELEKTRYCZNE BUDYNEK TECHNICZNY - INSTALACJA STEROWNIC | | | | |
| PROJEKTOWAŁ | mgr inż. Tadeusz Poloczański | A-PA/3300.206/84 | | |
| OPRACOWAŁ | mgr inż. Adam Kozłowski | | | |
| SPRAWDZIŁ | mgr inż. Rajmund Mielczewski | A-POB.0050.101/90 | | |
| Data: | | 12.2008 | P.B. | 1:50 4 |

Zmiany w projekcie w stosunku do zatwierdzonego projektu budowlanego, zgodnie z art 36a pkt 6 ustawy Prawo Budowlane, kwalifikuje jako nieistotne. Zmiany naniesiono kolorem czerwonym.

Projektant:

mgr inż. elektr. Tadeusz Kmiec
UPRAWNIENY DO PRACY W OBIOROWANIA
BRANZA ELEKTRYCZNA
Upr. Nr A/PB/8300/208/04 - WARSZAWA

Kierownik
Robót Elektrycznych:

inż. Tadeusz Poloczański
Upr. Nr UAN-N-7210 109 84
w zakresie instal. elektrycznych
§ 5 ust. 1 i § 13 ust. 1 pkt 4

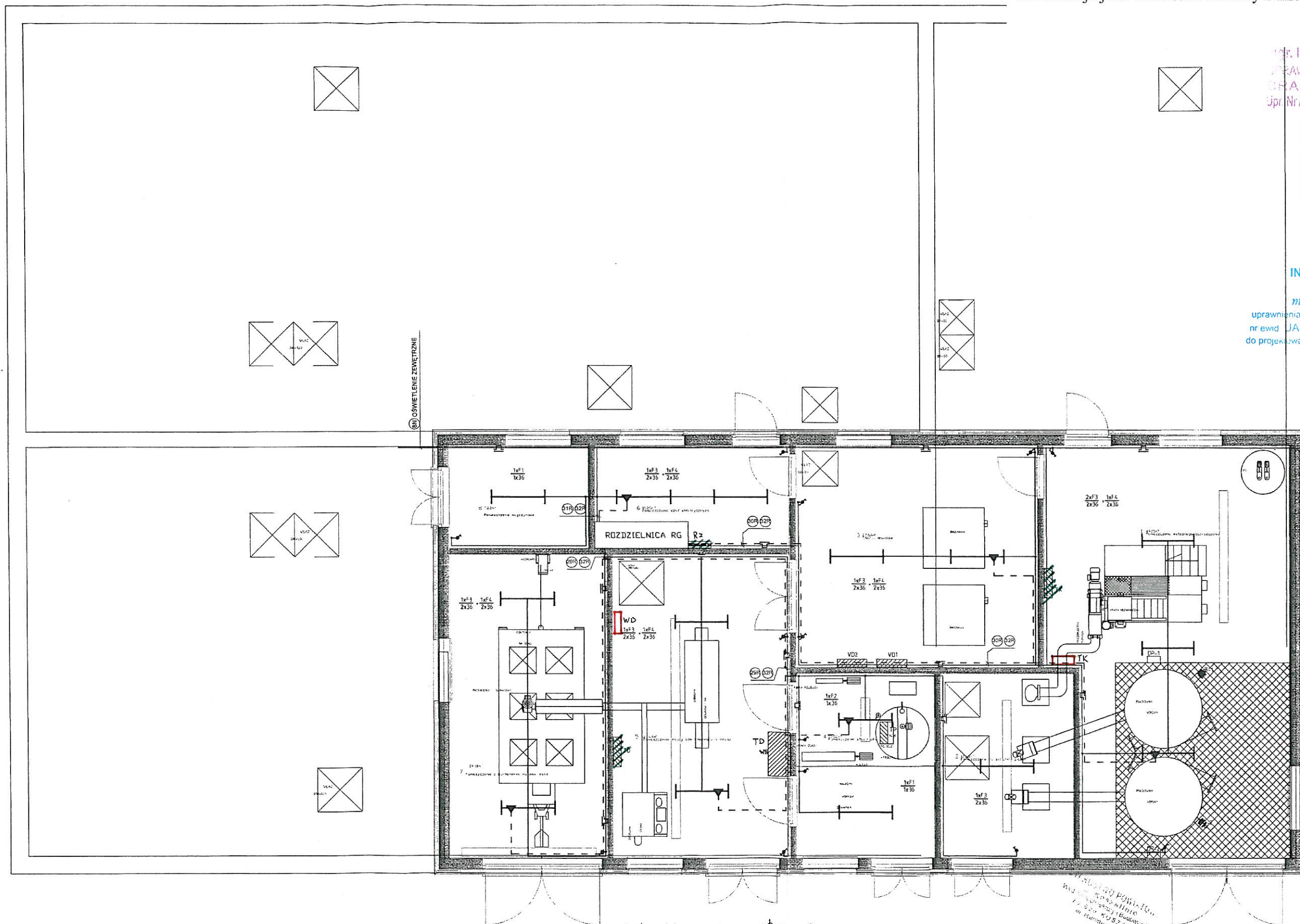
Inspektor Nadzoru
Robót Elektrycznych:

INSPEKTOR NADZORU

mgr inż. Roman Pietrzak
uprawnienia budowlane w specjalności elektrycznej
nr ewid. JAH-N-V/147/TO/84 - bez ograniczeń
do projektowania, nadzorowania i kierowania robotami

KIEROWNIK BUDOWY

mgr inż. Artur Piekutowski
upr. bud. nr ZAP/0088/OWO/04



- F1 - oprawa pyłoodporna/strugoszczelna typu PACIFIC TCW215 1x36W IP66
- F2 - oprawa pyłoodporna/strugoszczelna typu PACIFIC TCW215 1x36W IP66 z modulem zasilania awaryjnego
- F3 - oprawa pyłoodporna/strugoszczelna typu PACIFIC TCW215 2x36W IP66
- F4 - oprawa pyłoodporna/strugoszczelna typu PACIFIC TCW215 2x36W IP66 z modulem zasilania awaryjnego

— - lokalizacja stara
— - lokalizacja nowa

Nieistotna zmiana z uwagi na łatwiejszy dostęp
w celu sprawnej obsługi
- Rozdzielnicę R2 zostaje włączona do Rozdzielni RG

| PROJEKT BUDOWLANY MODERNIZACJI I ROZBUDOWY OCZYSZCZALNI ŚCIEKÓW W MIEJSCOWOŚCI BOBOLICE | | | |
|--|-----------------------------|--------------------|------|
| ZINTEGROWANA GOSPODARKA WODNO-ŚCIEKOWA W DORZECZU PARSETY REGION I BIAŁOGARD - KONTRAKT IVA JRP V-3410/07 | | | |
| ZASILANIE I INSTALACJE ELEKTRYCZNE BUDYNEK TECHNICZNY INSTALACJA OŚWIETLENIA | | | |
| PROJEKTOWAŁ | mgr inż. Tadeusz Kmiec | 2.7.01.0000/208.01 | |
| OPRACOWAŁ | mgr inż. Adam Kubiński | | |
| SPRAWDZIŁ | mgr inż. Rajmund Makarewicz | 1.7.01.0000/12/79 | |
| DATA | 12.2008 | STADIUM | F.B. |
| | | SKALA | 1:50 |
| | | LISTY | 5 |