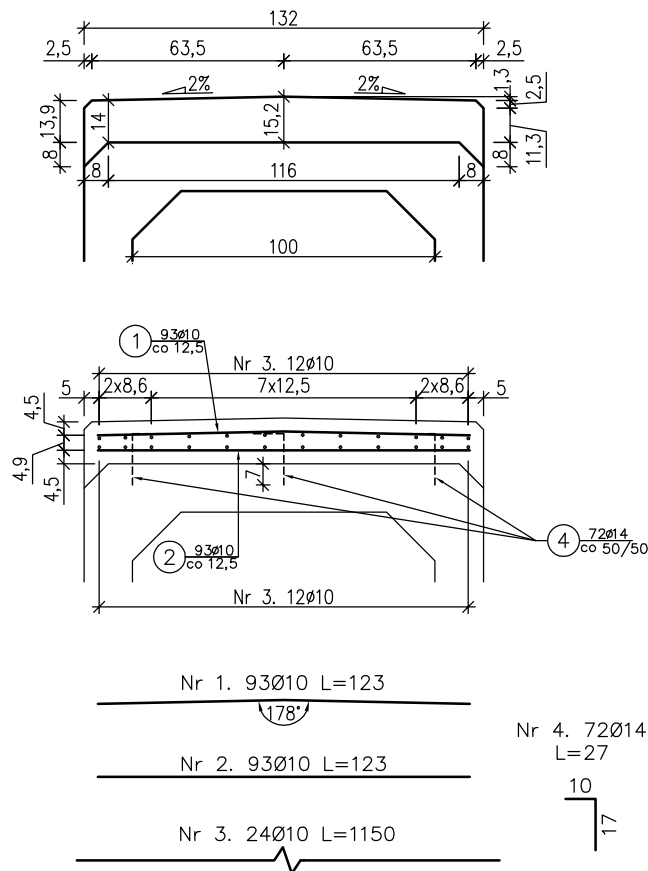


RYSUNEK ZBROJENIA PŁYTY SPINAJĄCEJ PRZEPUSTU PPR 5

skala 1:25



Zestawienie stali zbrojeniowej					
Lp.	średnica [mm]	długość [m]	liczba [szt]	Ø10	Ø14
1	10	1,23	93	114,39	
2	10	1,23	93	114,39	
3	10	11,50	24	276,00	
4	14	0,27	72		19,44
Razem:				504,78	19,44
Masa jedn. [kg/m]				0,617	1,208
Masa [kg]				311	23
Masa łącznie [kg]				335	

Beton: C25/30 $V=2,31 \text{ m}^3$
 Stal zbroj.: A-IIIIN $G=335 \text{ kg}$
 Beton: C20/25 $V=0,78 \text{ m}^3$ zabezp. izolacji

- 1) Łączenie prętów wg PN-91/S-10042 Obiekty mostowe. Konstrukcje betonowe, żelbetowe i sprężone.
- 2) Zestawienie stali nie obejmuje zakładów prętów.
- 3) Grubość otulenia prętów: 4cm.
- 4) Osadzenie prętów nr 4 za pomocą żywicy epoksydowej w otworach o średnicy 16mm i głębokości 70mm

Zamawiający:	Nadleśnictwo Piwniczna ul. Zagrody 32 33-350 Piwniczna-Zdrój	Zespół projektowy:	A14 Usługi Projektowe, Nadzory Budowlane, Roboty Drogowe ul. Biecka 8/35, 38-300 Gorlice
Nazwa opracowania:			
Budowa drogi leśnej Majdan Dubne - Jaguszów			
Adres obiektu budowlanego:	Miejscowość: Dubne	Powiat: nowosądecki	Województwo: małopolskie
Część:	Projekt wykonawczy		Skala: 1:25
Branża:	Drogowa		
Zespół projektowy:	Projektował: mgr Inż. Andrzej Olszowski upr. nr. MAP/0078/ZHOD/04	Sprawdził: mgr Inż. Rafał Basłaga nr ewid. MAP/0323/PWBD/17	Asystenci: Inż. Szymon Rogowski mgr Inż. Adam Nowacki mgr Inż. Dorota Wiktor
Nazwa rysunku:	Rysunek zbrojenia płyty spinającej przepustu PPR 5		Nr rysunku: 10.3
Data:	Gorlice, styczeń 2019r		