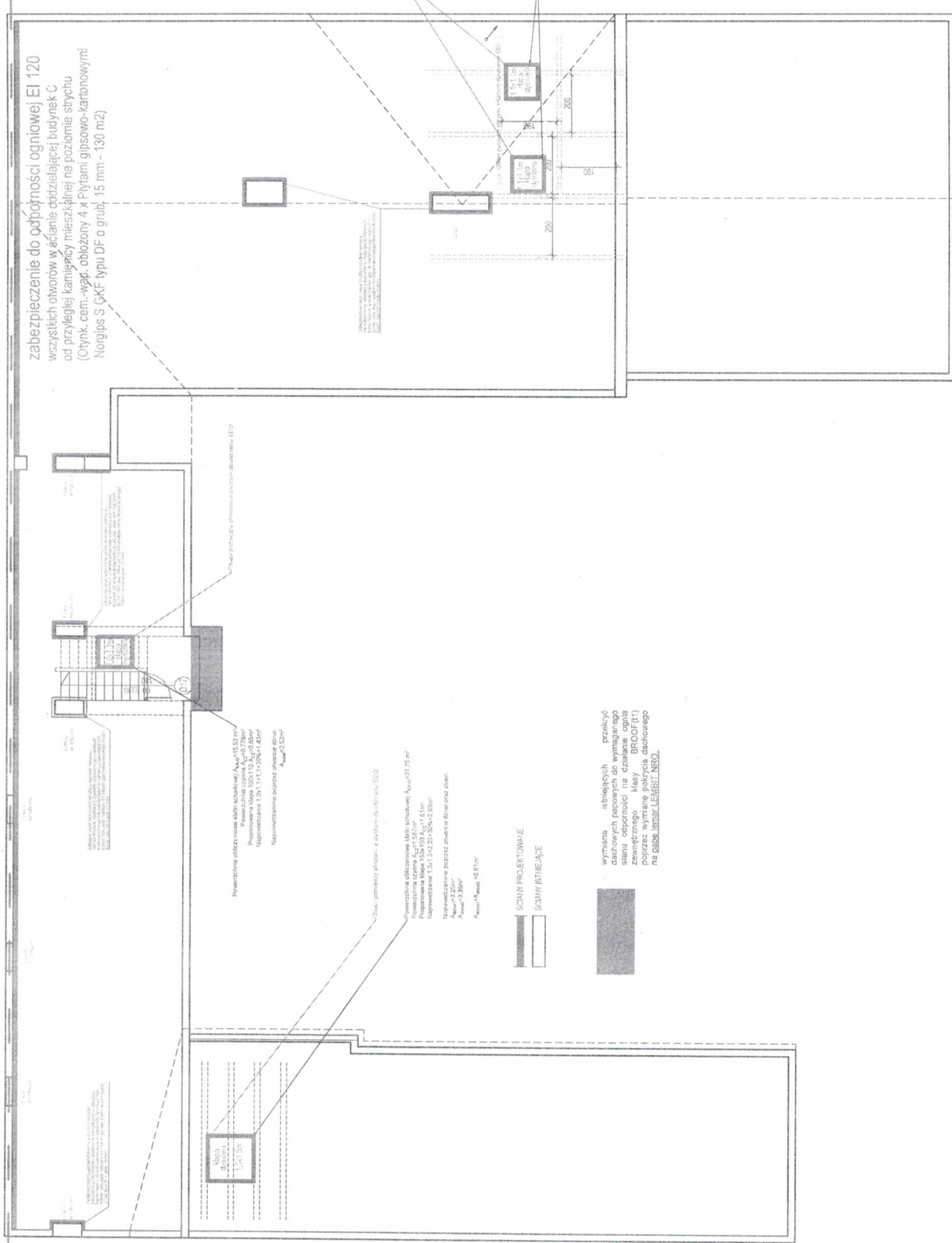


Zabezpieczenie do odporności ogniowej EI 120 wszystkich otworów w ścianie oddzielającej budynek C od przyległej kamienicy mieszkalnej na poziomie strychu (Ołówek, cement-węgl. obłożony 4 x płytami gipsowo-kartonowymi Norgips S GKF typu DF o grub. 15 mm - 130 m²)



Dotyczy projektu budowlanego, Stanu Planowego 14, ul. Dąbrowskiego 14, w ramach bezpiecznego poruszania. INWESTOR: Uniwersytet Humanistyczno - Przyrodniczy im. Jana Długosza w Częstochowie, ul. Waszyngtona 46-500 Częstochowa.

Rys. nr 5. Rzut poddasza

| | | | | |
|--------------|-----------------|-----------------|------|--------|
| SKALA | | 1:100 | 1:50 | 5 |
| PROJEKTANT | IMIE I NAZWISKO | NR UPRAWNIENI | DATA | PODSIS |
| SPRACOWUJĄCY | IMIE I NAZWISKO | NR UPRAWNIENI | DATA | PODSIS |
| | PROJEKTANT | IMIE I NAZWISKO | DATA | PODSIS |
| | SPRACOWUJĄCY | IMIE I NAZWISKO | DATA | PODSIS |