

Dokumentacja uproszczona

Na zadaniu:

Remont

**„Remont drogi gminnej nr 104109R „Krzątka wieś-Jasionka” w Krzątce
na działce nr ewid. 1770” .**

INWESTOR: Gmina Majdan Królewski
ul. Rynek 1A
36-110 Majdan Królewski

LOKALIZACJA: działka nr ewid. Id 180603_2.0004.1770,

DATA: Lipiec 2024

SPIS ZAWARTOSCI:

1. Opis techniczny.
2. Plan orientacyjny w skali 1 : 10 000
3. Poglądowy Szkic terenu 1 : 1000

Ze względu na wielkość i rodzaj inwestycji, remont drogi gminnej nie wpłynie negatywnie na obszar na którym jest lokalizowana i nie naruszy spójności systemu obszarów chronionych.

Planowana inwestycja nie przebiega przez parki narodowe, jest wpisana w krajobraz oraz przyrodę i nie będzie zakłócać estetyki krajobrazu jak również nie wpływa negatywnie na obszar z punktu widzenia celów jego ochrony. Realizacja planowanego zamierzenia inwestycyjnego nie stanowi zagrożenia dla systemów korytarzy, ciągów i powiązań ekologicznych, umożliwiających swobodne przemieszczanie się zwierząt. W wyniku dokonanej analizy na terenie inwestycji oraz najbliższym sąsiedztwie objętym oddziaływaniem prowadzonych robót stwierdza się brak występowania chronionych gatunków roślin oraz brak występowania zwierząt jaski i występowania chronionych gatunków zwierząt jak również brak występowania chronionych gatunków grzybów.

Na terenie inwestycji oraz najbliższym sąsiedztwie nie występują: obszary objęte ochroną, w tym strefy ochronne ujęć wód i obszary ochronne wód śródlądowych, obszary wodno-błotne i inne obszary o płytkim zaleganiu wód podziemnych, nie występują również wybrzeża, obszary górskie i kompleksy leśne.

Przedmiotowa droga pokrywa się z istniejącym szlakiem drożnym i ma na celu zapewnienie i poprawę dojazdu do zabudowy mieszkaniowej oraz upraw rolnych, droga ta będzie obsługiwać ruch lokalny.

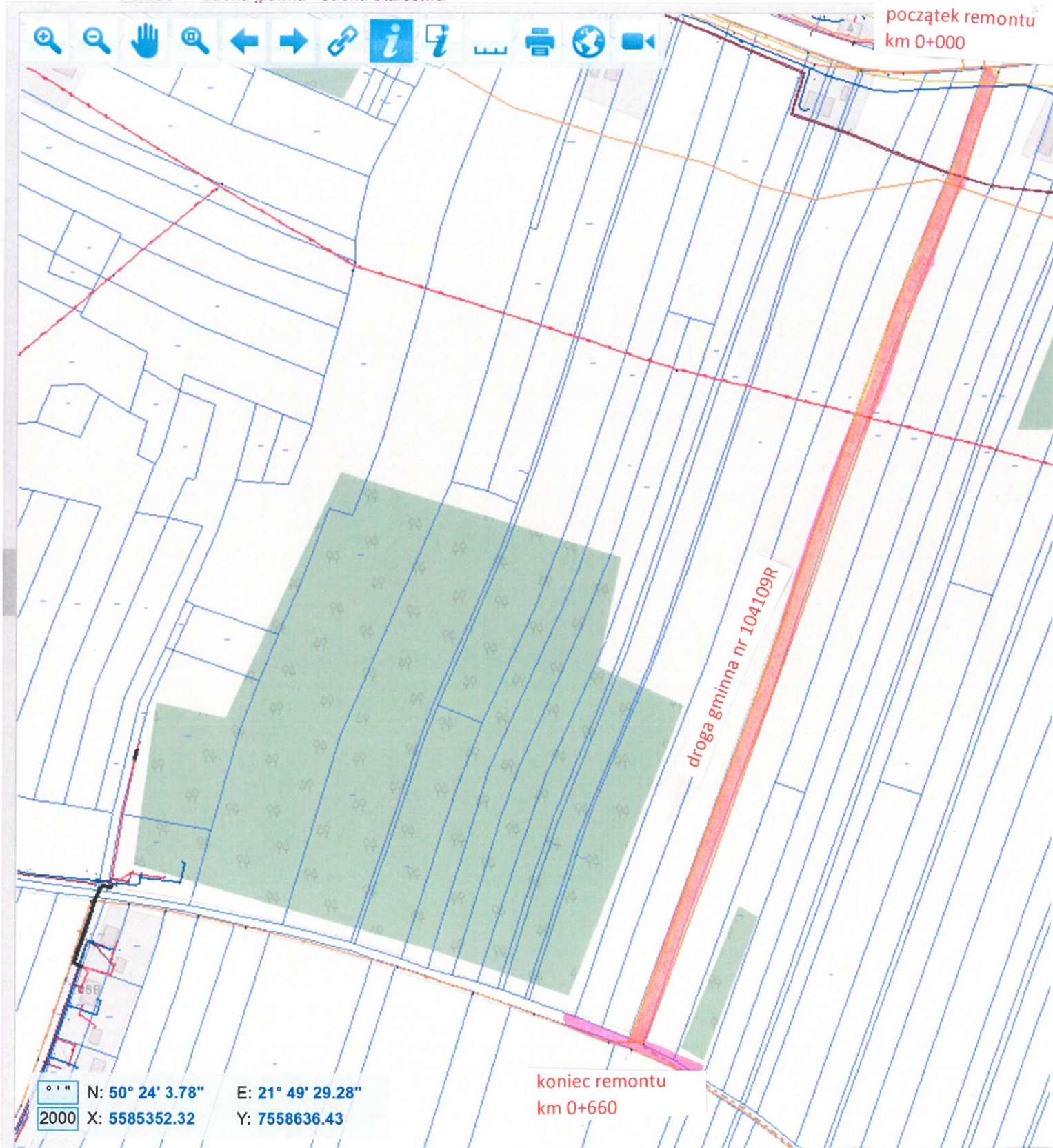
Biorąc pod uwagę charakterystykę przedsięwzięcia, wielkość emisji, usytuowanie oraz rodzaj i skalę jego oddziaływania na środowisko, w wyniku przeprowadzonej analizy przyjęto, że zamierzone przedsięwzięcie nie naruszy spójności systemu obszarów chronionych oraz nie wpłynie negatywnie na gatunki dla ochrony, których wyznaczony został obszar Natura 2000 jak również nie będzie negatywnie oddziaływać na tereny rolne i nie spowoduje zwiększenia oddziaływania na środowisko w stosunku do stanu istniejącego. Wykonanie całości inwestycji poprawi bezpieczeństwo, estetykę terenu.

8. Informacja dotycząca bezpieczeństwa i ochrony zdrowia.

Informuję, że przedmiotowe zadanie jest inwestycją, która nie wymaga sporządzenia Planu Bezpieczeństwa i Ochrony Zdrowia.

Powyższe wynika z faktu, że rodzaje robót budowlanych objętych zadaniem nie wchodzą w skład szczegółowego zakresu rodzajów robót budowlanych, stwarzających zagrożenia bezpieczeństwa i zdrowia ludzi wymienionych w § 6 Rozporządzenia Ministra Infrastruktury z dnia 23 czerwca 2003 r. w sprawie informacji dotyczącej bezpieczeństwa i ochrony zdrowia oraz planu bezpieczeństwa i ochrony zdrowia – Dz. U. Nr 120, poz. 1126.

Opracował:



MAPA POGLĄDOWA REMONTU

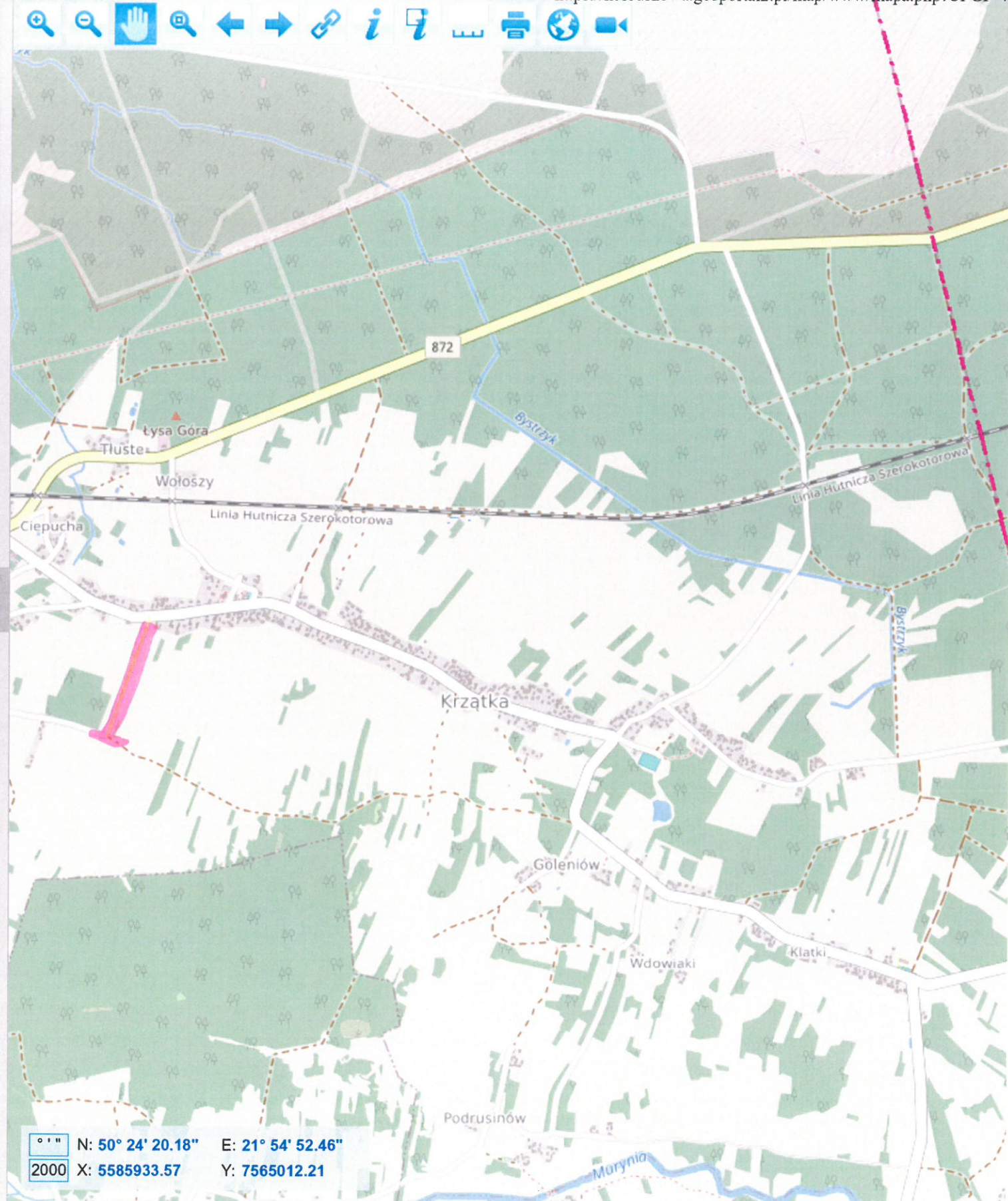
drogi gminnej nr 104109R „Krzątka wieś-Jasionka”
w Krzątce na działce nr ewid. 1770”:

LEGENDA

SKALA 1: 1000



Jezdnia o nawierzchni asfaltowej o szerokości 4,5m
z obustronnymi pobocznymi z kruszywa 0,75m
Granice działek nr ew.1770

**Lokalizacja Projektu:**

REMONT drogi gminnej nr 104109R „Krzątka wieś-Jasionka” w Krzątce na działce nr ewid. 1770”W KRZĄTCE:

SKALA 1: 10 000



Droga objęta remontem