

KARTA TYTUŁOWA

INWESTYCJA : Przebudowa i remont na potrzeby POZ części pomieszczeń
w budynku gminnym przychodni,

na działce nr 28/1 w Gąsawie,
gm Gąsawa

KATEGORIA: XI

INWESTOR: Gmina Gąsawa
ul.Żninska 8
88-410 Gąsawa

STADIUM: Opracowanie Projektowe

PROJEKTANT: mgr inż. arch. Katarzyna Świst-Grodowska
KPOKK IARP 84/2012

OPIS DO PROJEKTU BRANŻY ARCHITEKTONICZNEJ

1.DANE OGÓLNE

1.1Przedmiot opracowania

Przedmiotem opracowania jest Przebudowa i remont na potrzeby POZ części pomieszczeń w budynku gminnym przychodni, na działce nr 28/1 w Gąsawie, gm Gąsawa

1.2 Podstawa opracowania

- zlecenie inwestora
- mapa do celów projektowych w skali 1:500
- wizja lokalna i inwentaryzacja

1.3 Lokalizacja i istniejący stan zagospodarowania działki

Przedmiotowa działka zlokalizowana jest w Gąsawie przy ul. Półwiejskiej. Na działce zlokalizowany jest budynek użytkowany dawniej jako przychodnia. Budynek składa się z dwóch segmentów, niepowiązanych funkcjonalnie: jedno i dwukondygnacyjnego. Niniejszy projekt obejmuje część dwukondygnacyjną, podpiwniczoną, w chwili obecnej nieużytkowaną

2. ZAŁOŻENIE PROJEKTOWE

Przedmiotowy obiekt przewidziano do adaptacji na potrzeby placówki POZ

UWAGA: dopuszczalne jest etapowanie opisanych poniżej robót A, B, C

2.1Budynek

A. W chwili obecnej budynek jest nieużytkowany. W ramach projektu planuje się zlokalizowanie w nim:

- Na parterze – część ogólnodostępna
- gabinetu lekarza POZ
- gabinetu lekarza specjalisty z wydzielonym gabinetem USG
- gabinetu zabiegowego z zapleczem
- poczekalni z rejestracją
- toalety dostosowanej dla osób niepełnosprawnych
 - Na piętrze:
- zaplecza biurowo-socjalnego dla pracowników placówki POZ
- mieszkania dla lekarza POZ

W budynku przewiduje się nieznaczna zmianę układu pomieszczeń oraz wymianę stolarki drzwiowej z uwzględnieniem przystosowania jej do użytkowania przez osoby poruszające się na wózku w obrębie części ogólnodostępnej

B. W piwnicy ujawniono zawilgocenie ścian, w związku z tym przewiduje się ich osuszenie wraz ze skuciem tynków oraz izolację ścian zewnętrznych

C. Przewiduje się przeprowadzenie renowacji elewacji

2.2 Zagospodarowanie terenu

A. W ramach projektu planuje lokalizację podjazdu dla osób niepełnosprawnych i wózków dziecięcych, pozostały stan zagospodarowania działki pozostaje bez zmian

3. OPIS TECHNICZNY

3.1 stan istniejący

Przedmiotowy budynek jest budynkiem 3 kondygnacyjnym, z piwnicą podniesionym parterem oraz piętrem. Budynek jest wybudowany w technologii tradycyjnej ze ścianami warstwowymi, murowanymi z pustaków ceramicznych. Stropodach płaski.

Budynek znajduje się w dobrym stanie technicznym. Ściany części piwnicznej noszą ślady zawilgocenia. Nie stwierdzono widocznych uszkodzeń elementów konstrukcji mogących zagrażać bezpieczeństwo obiektu w aspekcie planowanego przedsięwzięcia.

Zakres zmian w ramach przebudowy i remontu, dotyczy głównie elementów niekonstrukcyjnych – zmiany aranżacji pomieszczeń i związanych z nimi wprowadzeniem nielicznych lekkich przegród działowych, drzwi itd. Zmiana wymagająca analizy konstrukcyjnej to ingerencja w ścianę zewnętrzną (wyburzenie fragmentu ściany nośnej dla nowego otworu okiennego) – wizualna ocena tej ściany zewnętrznej, nie wykazała żadnych symptomów uszkodzenia konstrukcji – brak rys czy spękań – podobnie jak pozostałe ściany zewnętrzne.

PODSUMOWANIE KOŃCOWE

Ocena stanu technicznego przedmiotowego budynku pozwala ocenić stan techniczny obiektu jako dobry.

Brak jakichkolwiek przeciwwskazań do wykonania projektowego zakresu przebudowy i remontu.

3.2 Roboty rozbiórkowe

- demontaż ścianek działowych wskazanych na rysunku
- wykonanie nowego otworu okiennego
- poszerzenie istniejących otworów drzwiowych
- skucie i rozebranie okładzin ściennych w całym budynku
- skucie tynków wewnętrznych w piwnicy
- demontaż sufitu podwieszanego we wskazanym pomieszczeniu

3.3 Roboty renowacyjne

- ściany piwnicy, po skuciu tynków wewnętrznych, należy dokładnie osuszyć i zabezpieczyć min 3x środkiem glono- i grzybobójczym np. RG-10, otynkować tynkiem cem-wap i pomalować na kolor biały farbą olejno-ftalową
- posadzkę, po skuciu płytek oczyścić i wyrównać wylewką samopoziomującą,

3.4 roboty izolacyjne

- ściany fundamentowe odkopywać fragmentami, zabezpieczyć przeciwwodnie masą bitumiczną 2x, ocieplić styrodurem do głębokości 1m poniżej poziomu terenu i obłożyć folią kubelkową, ponad poziomem terenu zastosować tynk cokołowy, kamyczkowy w kolorze szarym

3.5 ściany nowoprojektowane

Ściany nowoprojektowane wykonać w technologii lekkiej, z płyt GK, na stelaż systemowym z wypełnieniem z wełny mineralnej, w pomieszczeniach mokrych stosować płytę GKBI z przeznaczeniem do pomieszczeń mokrych

Obudowę komina wykonać w systemie GK REI60

3.6 wykucie okna

Dla zapewnienia odpowiedniego doświetlenia światłem dziennym pomieszczenia gabinetu lekarza POZ zakłada się wykucie okna w ścianie południowo-zachodniej. W związku z powyższym należy zaprojektować nowe nadproże w ścianie istniejącej. Zaprojektowano nadproże z zestawu ceowników walcowanych C100 ze stali S235JF. Schemat wykonania nadproża przedstawiono na rysunku konstrukcyjnym K-01. W celu instalacji nadproża należy w pierwszej kolejności wykonać bruzdy poziome z obu stron konstrukcyjnej (nośnej) warstwy ściany. Następnie wywiercić otwory na rurki dystansowe umieszczone w ścianie pomiędzy środkami ceowników. Następnie należy wyciąć otwór okienny, a dalej umieścić ceowniki z dwóch stron, oraz skrócić je między sobą śrubami M12 klasy 8,8. Dolne półki ceowników należy przewiązać płaskownikami -t-2x100mm rozmieszczonymi na dolnej powierzchni półek ceowników co 250mm (3 szt.). Nowo zainstalowane nadproże należy wykończyć tynkiem na siatce. Po zewnętrznej stronie ściany – należy przed siatkowaniem i tynkowaniem – umieścić warstwę ocieplenia. Ceowniki stalowe należy zabezpieczyć antykorozyjnie farbą podkładową lub metoda cynkowania ogniowego

3.7 Dane liczbowe

Nr.	Nazwa pomieszczenia	Pow.[m ²]
PARTER		
1	Przedsionek	6,23
2	Recepcja	3,42
3	Poczekalnia	19,16
4	Gab. lekarski POZ	12,19
5	Gab. USG	9,31
6	Gab. lekarza specjalisty	12,55
7	Gab. zabiegowy	17,38
8	Zapl. gab. zabiegowego	9,28
9	Kl.schodowa	4,06
10	WC NPS	5,38
Razem parter		98,96
PIĘTRO		
1	Kl.schodowa	4,04
2	Aneks kawowy	5,85
3	Korytarz	6,36
4	Biuro	9,83
5	Pom.socjal. Personelu	8,27
6	WC personelu	2,64
7	Korytarz	7,77
8	Pokój	11,11
9	Pokój	16,04
10	Pokój	9,35
11	Pokój	5,83
12	Kuchnia	5,17

13	Łazienka	2,75
Razem piwnica		95,01
RAZEM POWIERZCHNIA w zakresie opracowania		193,97

3.8 WENTYLACJA

Do wentylacji przewiduje się wykorzystanie istniejących kanałów wentylacyjnych oraz wykonanie nowych kanałów z rur spiro $\Phi 15$ z izolacją z wełny mineralnej 2cm

Kanały wyprowadzić ponad dach, obudować cegłą ocieplić styropianem 5cm, komin nakryć czapą betonową, kanały otworzyć na boki na wysokości min 30cm ponad połacią dachu

W miejscach wskazanych w projekcie wentylacji wykonać wentylatory wspomagające

Nawiew poprzez nawiewniki okienne, W miejscach wskazanych w projekcie montować, w ramach istniejących okien, nawiewniki okienne higrosterowalne o następujących parametrach

- higrosterowany nawiewnik z funkcją blokady w pozycji maksymalnego i minimalnego przepływu + podkładka montażowa + okap ciśnieniowy AC
- tłumienie akustyczne: 35 dB(A)
- przepływ powietrza: 7-30 m³/h
- Powierzchnia netto przy otwarciu maksymalnym – 3925mm²

3.9.WYKOŃCZENIE WEWNĘTRZNE

Tynki

tynki w piwnicy cementowo-wapienne kat. III

Ściany

- w pomieszczeniach mokrych płytki ceramiczne
- pozostałe pomieszczenia malowanie farbą lateksową i olejno-ftalową

Posadzki

- gres mrozoodporny

Stolarka okienna

PCV w kolorze białym

Stolarka drzwiowa

- drzwi wewnętrzne drewniane, płytowe

Szczegóły wykończenia wewnątrz w zestawieniu pomieszczeń

3.10 WYKOŃCZENIE ZEWNĘTRZNE

- elewację umyć i zastosować preparat glono- i grzybobójczego
- w razie potrzeby uzupełnić ubytki
- malować farbą silikonową modyfikowaną w kolorze jasnoszarym

Dopuszcza się zastosowanie innego koloru po uzgodnieniu z Inwestorem

4.0 WARUNKI OCHRONY PRZECIWPOŻAROWEJ

W zakresie opracowania wydziela się dwie strefy pożarowe:

SP1 – ZLII obejmującą pomieszczenia parteru poza klatką schodową

SP2 – ZLIII +ZLIV z pomieszczeniami PM w piwnicy obejmującą piwnicę i piętro wraz z klatką schodową

W związku z tym na granicy klatki schodowej zaprojektowano drzwi EI30

Istniejące kanały wentylacyjne wydzielone są ścianami murowanymi REI60, projektowane kanały wentylacyjne należy wydzielić ściankami GK REI60

Projektant:

Katarzyna Świst – Grodowska

1. ZESTAWIENIE POMIESZCZEŃ

Nr	Nazwa pomieszczenia	pow. [m ²]	Posadzka	Ściany	Sufit	Wyposażenie
PARTER						
1	Przedsiónek	6,23	Gres antypoślizgowy R10, mrozoodporny, 30x60cm, imitujący beton np. Paradyż Doblo Grys, lub równoważny, na kleju wodoodpornym Fuga cementowa, wodoodporna szerokości 5mm, w kolorze płytki lub ton jaśniejsza, np. Supracolour 115 lub równoważna	<ul style="list-style-type: none"> - gruntowanie - lamperia do h=130cm, malowanie 2x na kolor popielaty RAL7047 farbą olejno-ftalową matową, odporną na środki dezynfekujące np. Śnieżka Supermal mat, lub równoważną - powyżej, malowanie 2x farbą lateksową, odporną na szorowanie na mokro, klasa 2 wg PN-EN 13300, Rodzaj I wg PN-C-81914 w kolorze białym, np. Śnieżka EkoPlus mat lub równoważną - cokolik z płytek posadzkowych wys 4cm 	<ul style="list-style-type: none"> - gruntowanie - malowanie 2x farbą lateksową, odporną na szorowanie na mokro, klasa 2 wg PN-EN 13300, Rodzaj I wg PN-C-81914 w kolorze białym, np. Śnieżka EkoPlus mat lub równoważną 	
2	Recepcja	3,42	Gres antypoślizgowy R10, mrozoodporny, 30x60cm, imitujący beton np. Paradyż Doblo Grys, lub równoważny, na kleju wodoodpornym Fuga cementowa, wodoodporna szerokości 5mm, w kolorze płytki lub ton jaśniejsza, np. Supracolour 115 lub równoważna	<ul style="list-style-type: none"> - gruntowanie - lamperia do h=130cm, malowanie 2x na kolor popielaty RAL7047 farbą olejno-ftalową matową, odporną na środki dezynfekujące np. Śnieżka Supermal mat, lub równoważną - powyżej, malowanie 2x farbą lateksową, odporną na szorowanie na mokro, klasa 2 wg PN-EN 13300, Rodzaj I wg PN-C-81914 w kolorze białym, np. Śnieżka EkoPlus mat lub równoważną - cokolik z płytek posadzkowych wys 4cm 	<ul style="list-style-type: none"> - gruntowanie - malowanie 2x farbą lateksową, odporną na szorowanie na mokro, klasa 2 wg PN-EN 13300, Rodzaj I wg PN-C-81914 w kolorze białym, np. Śnieżka EkoPlus mat lub równoważną 	- lada recepcyjna wyposażona w osłonę na pełną wysokość z możliwością zamknięcia
3	Poczekalnia	19,16	Gres antypoślizgowy R10, mrozoodporny, 30x60cm, imitujący beton np. Paradyż Doblo Grys, lub równoważny, na kleju wodoodpornym Fuga cementowa, wodoodporna szerokości 5mm, w kolorze płytki lub ton jaśniejsza, np. Supracolour 115 lub równoważna	<ul style="list-style-type: none"> - gruntowanie - lamperia do h=130cm, malowanie 2x na kolor popielaty RAL7047 farbą olejno-ftalową matową, odporną na środki dezynfekujące np. Śnieżka Supermal mat, lub równoważną - powyżej, malowanie 2x farbą lateksową, odporną na szorowanie na mokro, klasa 2 wg PN-EN 13300, Rodzaj I wg PN-C-81914 w kolorze białym, np. Śnieżka EkoPlus mat lub równoważną - cokolik z płytek posadzkowych wys 4cm 	<ul style="list-style-type: none"> - gruntowanie - malowanie 2x farbą lateksową, odporną na szorowanie na mokro, klasa 2 wg PN-EN 13300, Rodzaj I wg PN-C-81914 w kolorze białym, np. Śnieżka EkoPlus mat lub równoważną 	

Uwaga: wykonawca zobowiązany jest przedstawić Inwestorowi i nadzorowi autorskiemu próbki materiałów wykończeniowych przed ostatecznym doбором kolorystyki

Nr	Nazwa pomieszczenia	pow. [m ²]	Posadzka	Ściany	Sufit	Wyposażenie
4	Gabinet lekarza POZ	12,19	Gres antypoślizgowy R10, mrozoodporny, 30x60cm, imitujący beton np. Paradyż Doblo Grys, lub równoważny, na kleju wodoodpornym Fuga cementowa, wodoodporna szerokości 5mm, w kolorze płytki lub ton jaśniejsza, np. Supracolour 115 lub równoważna	<ul style="list-style-type: none"> - gruntowanie - malowanie 2x farbą lateksową, odporną na szorowanie na mokro, klasa 2 wg PN-EN 13300, Rodzaj I wg PN-C-81914 w kolorze białym, np. Śnieżka EkoPlus mat lub równoważną - na ścianie z umywalką fartuch z płytek do h=2m, płytka ceramiczna, 30x60cm, jasnoszara np. Paradyż Taiga Silver, lub równoważna na kleju wodoodpornym Fuga cementowa, wodoodporna szerokości 5mm, w kolorze płytki lub ton jaśniejsza, np. Supracolour 114 lub równoważna 	<ul style="list-style-type: none"> - gruntowanie - malowanie 2x farbą lateksową, odporną na szorowanie na mokro, klasa 2 wg PN-EN 13300, Rodzaj I wg PN-C-81914 w kolorze białym, np. Śnieżka EkoPlus mat lub równoważną 	
5	Gabinet USG	9,31	Gres antypoślizgowy R10, mrozoodporny, 30x60cm, imitujący beton np. Paradyż Doblo Grys, lub równoważny, na kleju wodoodpornym Fuga cementowa, wodoodporna szerokości 5mm, w kolorze płytki lub ton jaśniejsza, np. Supracolour 115 lub równoważna	<ul style="list-style-type: none"> - gruntowanie - malowanie 2x farbą lateksową, odporną na szorowanie na mokro, klasa 2 wg PN-EN 13300, Rodzaj I wg PN-C-81914 w kolorze białym, np. Śnieżka EkoPlus mat lub równoważną - na ścianie z umywalką fartuch z płytek do h=2m, płytka ceramiczna, 30x60cm, jasnoszara np. Paradyż Taiga Silver, lub równoważna na kleju wodoodpornym Fuga cementowa, wodoodporna szerokości 5mm, w kolorze płytki lub ton jaśniejsza, np. Supracolour 114 lub równoważna 	<ul style="list-style-type: none"> - gruntowanie - malowanie 2x farbą lateksową, odporną na szorowanie na mokro, klasa 2 wg PN-EN 13300, Rodzaj I wg PN-C-81914 w kolorze białym, np. Śnieżka EkoPlus mat lub równoważną 	
6	Gab. Lekarza specjalisty	12,55	Gres antypoślizgowy R10, mrozoodporny, 30x60cm, imitujący beton np. Paradyż Doblo Grys, lub równoważny, na kleju wodoodpornym Fuga cementowa, wodoodporna szerokości 5mm, w kolorze płytki lub ton jaśniejsza, np. Supracolour 115 lub równoważna	<ul style="list-style-type: none"> - gruntowanie - malowanie 2x farbą lateksową, odporną na szorowanie na mokro, klasa 2 wg PN-EN 13300, Rodzaj I wg PN-C-81914 w kolorze białym, np. Śnieżka EkoPlus mat lub równoważną - na ścianie z umywalką fartuch z płytek do h=2m, płytka ceramiczna, 30x60cm, jasnoszara np. Paradyż Taiga Silver, lub równoważna na kleju wodoodpornym Fuga cementowa, wodoodporna szerokości 5mm, w kolorze płytki lub ton jaśniejsza, np. Supracolour 114 lub równoważna 	<ul style="list-style-type: none"> - gruntowanie - malowanie 2x farbą lateksową, odporną na szorowanie na mokro, klasa 2 wg PN-EN 13300, Rodzaj I wg PN-C-81914 w kolorze białym, np. Śnieżka EkoPlus mat lub równoważną 	

Uwaga: wykonawca zobowiązany jest przedstawić Inwestorowi i nadzorowi autorskiemu próbki materiałów wykończeniowych przed ostatecznym doбором kolorystyki

Nr	Nazwa pomieszczenia	pow. [m ²]	Posadzka	Ściany	Sufit	Wyposażenie
7	Gab. zabiegowy	5,20	Gres antypoślizgowy R10, mrozoodporny, 30x60cm, imitujący beton np. Paradyż Doblo Grys, lub równoważny, na kleju wodoodpornym Fuga cementowa, wodoodporna szerokości 5mm, w kolorze płytki lub ton jaśniejsza, np. Supracolour 115 lub równoważna	<ul style="list-style-type: none"> - gruntowanie - malowanie 2x farbą lateksową, odporną na szorowanie na mokro, klasa 2 wg PN-EN 13300, Rodzaj I wg PN-C-81914 w kolorze białym, np. Śnieżka EkoPlus mat lub równoważną - na ścianach z ciągiem przygotowawczym i umywalką fartuch z płytek do h=2m, płytka ceramiczna, 30x60cm, jasnoszara np. Paradyż Taiga Silver, lub równoważna na kleju wodoodpornym Fuga cementowa, wodoodporna szerokości 5mm, w kolorze płytki lub ton jaśniejsza, np. Supracolour 114 lub równoważna 	<ul style="list-style-type: none"> - gruntowanie - malowanie 2x farbą lateksową, odporną na szorowanie na mokro, klasa 2 wg PN-EN 13300, Rodzaj I wg PN-C-81914 w kolorze białym, np. Śnieżka EkoPlus mat lub równoważną 	
8	Zaplecze gab. zabiegowego	9,28	Gres antypoślizgowy R10, mrozoodporny, 30x60cm, imitujący beton np. Paradyż Doblo Grys, lub równoważny, na kleju wodoodpornym Fuga cementowa, wodoodporna szerokości 5mm, w kolorze płytki lub ton jaśniejsza, np. Supracolour 115 lub równoważna	<ul style="list-style-type: none"> - gruntowanie - malowanie 2x farbą lateksową, odporną na szorowanie na mokro, klasa 2 wg PN-EN 13300, Rodzaj I wg PN-C-81914 w kolorze białym, np. Śnieżka EkoPlus mat lub równoważną - na ścianach z ciągiem przygotowawczym i umywalką fartuch z płytek do h=2m, płytka ceramiczna, 30x60cm, jasnoszara np. Paradyż Taiga Silver, lub równoważna na kleju wodoodpornym Fuga cementowa, wodoodporna szerokości 5mm, w kolorze płytki lub ton jaśniejsza, np. Supracolour 114 lub równoważna 	<ul style="list-style-type: none"> - gruntowanie - malowanie 2x farbą lateksową, odporną na szorowanie na mokro, klasa 2 wg PN-EN 13300, Rodzaj I wg PN-C-81914 w kolorze białym, np. Śnieżka EkoPlus mat lub równoważną 	
9	Kl schodowa	4,06	Bez zmian	<ul style="list-style-type: none"> - gruntowanie - lamperia do h=130cm, malowanie 2x na kolor popielaty RAL7047 farbą olejno-łtaloną matową, odporną na środki dezynfekujące np. Śnieżka Supermal mat, lub równoważną - powyżej, malowanie 2x farbą lateksową, odporną na szorowanie na mokro, klasa 2 wg PN-EN 13300, Rodzaj I wg PN-C-81914 w kolorze białym, np. Śnieżka EkoPlus mat lub równoważną - cokolik z płytek posadzkowych wys 4cm 	<ul style="list-style-type: none"> - gruntowanie - malowanie 2x farbą lateksową, odporną na szorowanie na mokro, klasa 2 wg PN-EN 13300, Rodzaj I wg PN-C-81914 w kolorze białym, np. Śnieżka EkoPlus mat lub równoważną 	

Uwaga: wykonawca zobowiązany jest przedstawić Inwestorowi i nadzorowi autorskiemu próbki materiałów wykończeniowych przed ostatecznym doбором kolorystyki

Nr	Nazwa pomieszczenia	pow. [m ²]	Posadzka	Ściany	Sufit	Wyposażenie
10	WC	5,38	Gres antypoślizgowy R10, mrozoodporny, 30x60cm, imitujący beton np. Paradyż Doblo Grys, lub równoważny, na kleju wodoodpornym Fuga cementowa, wodoodporna szerokości 5mm, w kolorze płytki lub ton jaśniejsza, np. Supracolour 115 lub równoważna	- Płytki ceramiczne, 30x60cm, jasnoszara np. Paradyż Taiga Silver i Paradyż Taiga Silver Decor, lub równoważna na kleju wodoodpornym do h=200cm Fuga cementowa, wodoodporna szerokości 5mm, w kolorze płytki lub ton jaśniejsza, np. Supracolour 114 lub równoważna - powyżej gruntowanie i malowanie 2x farbą lateksową, odporną na szorowanie na mokro, klasa 2 wg PN-EN 13300, Rodzaj I wg PN-C-81914 w kolorze białym, np. Śnieżka EkoPlus mat lub równoważną	- gruntowanie - malowanie 2x farbą lateksową, odporną na szorowanie na mokro, klasa 2 wg PN-EN 13300, Rodzaj I wg PN-C-81914 w kolorze białym, np. Śnieżka EkoPlus mat lub równoważną	- biały montaż, sprzęty dostosowane do potrzeb osób niepełnosprawnych - uchwyty dla osób niepełnosprawnych, stalowe – 1 kpl - dozownik do mydła - dozownik do ręczników papierowych - uchwyt do papieru toaletowego - wieszak ścienny ubraniowy podwójny
PIĘTRO						
1	Klatka schodowa	4,04	Bez zmian	- gruntowanie - lamperia do h=130cm, malowanie 2x na kolor popielaty RAL7047 farbą olejno-łtaloną matową, odporną na środki dezynfekujące np. Śnieżka Supermat mat, lub równoważną - powyżej, malowanie 2x farbą lateksową, odporną na szorowanie na mokro, klasa 2 wg PN-EN 13300, Rodzaj I wg PN-C-81914 w kolorze białym, np. Śnieżka EkoPlus mat lub równoważną - cokołki z płytek posadzkowych wys 4cm	- gruntowanie - malowanie 2x farbą lateksową, odporną na szorowanie na mokro, klasa 2 wg PN-EN 13300, Rodzaj I wg PN-C-81914 w kolorze białym, np. Śnieżka EkoPlus mat lub równoważną	
2	Aneks kawowy	5,85	Gres antypoślizgowy R10, mrozoodporny, 30x60cm, imitujący beton np. Paradyż Doblo Grys, lub równoważny, na kleju wodoodpornym Fuga cementowa, wodoodporna szerokości 5mm, w kolorze płytki lub ton jaśniejsza, np. Supracolour 115 lub równoważna	- gruntowanie - malowanie 2x farbą lateksową, odporną na szorowanie na mokro, klasa 2 wg PN-EN 13300, Rodzaj I wg PN-C-81914 w kolorze białym, np. Śnieżka EkoPlus mat lub równoważną - na ścianie z aneksem kuchennym pas płytek pomiędzy blatem a szafkami, płytki ceramiczne, 30x60cm, jasnoszara np. Paradyż Taiga Silver, lub równoważna na kleju wodoodpornym Fuga cementowa, wodoodporna szerokości 5mm, w kolorze płytki lub ton jaśniejsza, np. Supracolour 114 lub równoważna,	- gruntowanie - malowanie 2x farbą lateksową, odporną na szorowanie na mokro, klasa 2 wg PN-EN 13300, Rodzaj I wg PN-C-81914 w kolorze białym, np. Śnieżka EkoPlus mat lub równoważną	- zabudowa kuchenna w kolorze białym wg wytycznych Inwestora

Uwaga: wykonawca zobowiązany jest przedstawić Inwestorowi i nadzorowi autorskiemu próbki materiałów wykończeniowych przed ostatecznym doбором kolorystyki

Nr	Nazwa pomieszczenia	pow. [m ²]	Posadzka	Ściany	Sufit	Wyposażenie
3	Korytarz	6,36	Gres antypoślizgowy R10, mrozoodporny, 30x60cm, imitujący beton np. Paradyż Doblo Grys, lub równoważny, na kleju wodoodpornym Fuga cementowa, wodoodporna szerokości 5mm, w kolorze płytki lub ton jaśniejsza, np. Supracolour 115 lub równoważna	- gruntowanie - lamperia do h=130cm, malowanie 2x na kolor popielaty RAL7047 farbą olejno-ftalową matową, odporną na środki dezynfekujące np. Śnieżka Supermal mat, lub równoważną - powyżej, malowanie 2x farbą lateksową, odporną na szorowanie na mokro, klasa 2 wg PN-EN 13300, Rodzaj I wg PN-C-81914 w kolorze białym, np. Śnieżka EkoPlus mat lub równoważną - cokolik z płytek posadzkowych wys 4cm	- gruntowanie - malowanie 2x farbą lateksową, odporną na szorowanie na mokro, klasa 2 wg PN-EN 13300, Rodzaj I wg PN-C-81914 w kolorze białym, np. Śnieżka EkoPlus mat lub równoważną	
4	Biuro	9,83	Gres antypoślizgowy R10, mrozoodporny, 30x60cm, imitujący beton np. Paradyż Doblo Grys, lub równoważny, na kleju wodoodpornym Fuga cementowa, wodoodporna szerokości 5mm, w kolorze płytki lub ton jaśniejsza, np. Supracolour 115 lub równoważna	- gruntowanie - malowanie 2x farbą lateksową, odporną na szorowanie na mokro, klasa 2 wg PN-EN 13300, Rodzaj I wg PN-C-81914 w kolorze białym, np. Śnieżka EkoPlus mat lub równoważną	- gruntowanie - malowanie 2x farbą lateksową, odporną na szorowanie na mokro, klasa 2 wg PN-EN 13300, Rodzaj I wg PN-C-81914 w kolorze białym, np. Śnieżka EkoPlus mat lub równoważną	
5	Pom.socjal. Personelu	8,27	Gres antypoślizgowy R10, mrozoodporny, 30x60cm, imitujący beton np. Paradyż Doblo Grys, lub równoważny, na kleju wodoodpornym Fuga cementowa, wodoodporna szerokości 5mm, w kolorze płytki lub ton jaśniejsza, np. Supracolour 115 lub równoważna	- gruntowanie - malowanie 2x farbą lateksową, odporną na szorowanie na mokro, klasa 2 wg PN-EN 13300, Rodzaj I wg PN-C-81914 w kolorze białym, np. Śnieżka EkoPlus mat lub równoważną	- gruntowanie - malowanie 2x farbą lateksową, odporną na szorowanie na mokro, klasa 2 wg PN-EN 13300, Rodzaj I wg PN-C-81914 w kolorze białym, np. Śnieżka EkoPlus mat lub równoważną	
6	WC personelu	2,64	Gres antypoślizgowy R10, mrozoodporny, 30x60cm, imitujący beton np. Paradyż Doblo Grys, lub równoważny, na kleju wodoodpornym Fuga cementowa, wodoodporna szerokości 5mm, w kolorze płytki lub ton jaśniejsza, np. Supracolour 115 lub równoważna	- Płytką ceramiczną, 30x60cm, jasnoszara np. Paradyż Taiga Silver i Paradyż Taiga Silver Decor, lub równoważna na kleju wodoodpornym do h=200cm Fuga cementowa, wodoodporna szerokości 5mm, w kolorze płytki lub ton jaśniejsza, np. Supracolour 114 lub równoważna - powyżej gruntowanie i malowanie 2x farbą lateksową, odporną na szorowanie na mokro, klasa 2 wg PN-EN 13300, Rodzaj I wg PN-C-81914 w kolorze białym, np. Śnieżka EkoPlus mat lub równoważną	- gruntowanie - malowanie 2x farbą lateksową, odporną na szorowanie na mokro, klasa 2 wg PN-EN 13300, Rodzaj I wg PN-C-81914 w kolorze białym, np. Śnieżka EkoPlus mat lub równoważną	Biały montaż

Uwaga: wykonawca zobowiązany jest przedstawić Inwestorowi i nadzorowi autorskiemu próbki materiałów wykończeniowych przed ostatecznym doбором kolorystyki





Nr	Nazwa pomieszczenia	pow. [m ²]	Posadzka	Ściany	Sufit	Wyposażenie
7	Korytarz	7,77	istniejąca	- gruntowanie - malowanie 2x farbą lateksową, odporną na szorowanie na mokro, klasa 2 wg PN-EN 13300, Rodzaj I wg PN-C-81914 w kolorze białym, np. Śnieżka EkoPlus mat lub równoważną	- gruntowanie - malowanie 2x farbą lateksową, odporną na szorowanie na mokro, klasa 2 wg PN-EN 13300, Rodzaj I wg PN-C-81914 w kolorze białym, np. Śnieżka EkoPlus mat lub równoważną	
8	Pokój	11,11	istniejąca	- gruntowanie - malowanie 2x farbą lateksową, odporną na szorowanie na mokro, klasa 2 wg PN-EN 13300, Rodzaj I wg PN-C-81914 w kolorze białym, np. Śnieżka EkoPlus mat lub równoważną	- gruntowanie - malowanie 2x farbą lateksową, odporną na szorowanie na mokro, klasa 2 wg PN-EN 13300, Rodzaj I wg PN-C-81914 w kolorze białym, np. Śnieżka EkoPlus mat lub równoważną	
9	Pokój	16,04	istniejąca	- gruntowanie - malowanie 2x farbą lateksową, odporną na szorowanie na mokro, klasa 2 wg PN-EN 13300, Rodzaj I wg PN-C-81914 w kolorze białym, np. Śnieżka EkoPlus mat lub równoważną	- gruntowanie - malowanie 2x farbą lateksową, odporną na szorowanie na mokro, klasa 2 wg PN-EN 13300, Rodzaj I wg PN-C-81914 w kolorze białym, np. Śnieżka EkoPlus mat lub równoważną	
10	Pokój	9,35	istniejąca	- gruntowanie - malowanie 2x farbą lateksową, odporną na szorowanie na mokro, klasa 2 wg PN-EN 13300, Rodzaj I wg PN-C-81914 w kolorze białym, np. Śnieżka EkoPlus mat lub równoważną	- gruntowanie - malowanie 2x farbą lateksową, odporną na szorowanie na mokro, klasa 2 wg PN-EN 13300, Rodzaj I wg PN-C-81914 w kolorze białym, np. Śnieżka EkoPlus mat lub równoważną	
11	Pokój	5,83	istniejąca	- gruntowanie - malowanie 2x farbą lateksową, odporną na szorowanie na mokro, klasa 2 wg PN-EN 13300, Rodzaj I wg PN-C-81914 w kolorze białym, np. Śnieżka EkoPlus mat lub równoważną	- gruntowanie - malowanie 2x farbą lateksową, odporną na szorowanie na mokro, klasa 2 wg PN-EN 13300, Rodzaj I wg PN-C-81914 w kolorze białym, np. Śnieżka EkoPlus mat lub równoważną	

Uwaga: wykonawca zobowiązany jest przedstawić Inwestorowi i nadzorowi autorskiemu próbki materiałów wykończeniowych przed ostatecznym doбором kolorystyki

Nr	Nazwa pomieszczenia	pow. [m ²]	Posadzka	Ściany	Sufit	Wyposażenie
12	Kuchnia	5,17	Gres antypoślizgowy R10, mrozoodporny, 30x60cm, imitujący beton np. Paradyż Doblo Grys, lub równoważny, na kleju wodoodpornym Fuga cementowa, wodoodporna szerokości 5mm, w kolorze płytki lub ton jaśniejsza, np. Supracolour 115 lub równoważna	<ul style="list-style-type: none"> - gruntowanie - malowanie 2x farbą lateksową, odporną na szorowanie na mokro, klasa 2 wg PN-EN 13300, Rodzaj I wg PN-C-81914 w kolorze białym, np. Śnieżka EkoPlus mat lub równoważną - na ścianie z aneksem kuchennym pas płytek pomiędzy blatem a szafkami, płytka ceramiczna, 30x60cm, jasnoszara np. Paradyż Taiga Silver, lub równoważna na kleju wodoodpornym Fuga cementowa, wodoodporna szerokości 5mm, w kolorze płytki lub ton jaśniejsza, np. Supracolour 114 lub równoważna, 	<ul style="list-style-type: none"> - gruntowanie - malowanie 2x farbą lateksową, odporną na szorowanie na mokro, klasa 2 wg PN-EN 13300, Rodzaj I wg PN-C-81914 w kolorze białym, np. Śnieżka EkoPlus mat lub równoważną 	
13	Łazienka	2,75	Gres antypoślizgowy R10, mrozoodporny, 30x60cm, imitujący beton np. Paradyż Doblo Grys, lub równoważny, na kleju wodoodpornym Fuga cementowa, wodoodporna szerokości 5mm, w kolorze płytki lub ton jaśniejsza, np. Supracolour 115 lub równoważna	<ul style="list-style-type: none"> - Płytki ceramiczne, 30x60cm, jasnoszara np. Paradyż Taiga Silver i Paradyż Taiga Silver Decor, lub równoważna na kleju wodoodpornym do h=200cm - Fuga cementowa, wodoodporna szerokości 5mm, w kolorze płytki lub ton jaśniejsza, np. Supracolour 114 lub równoważna - powyżej gruntowanie i malowanie 2x farbą lateksową, odporną na szorowanie na mokro, klasa 2 wg PN-EN 13300, Rodzaj I wg PN-C-81914 w kolorze białym, np. Śnieżka EkoPlus mat lub równoważną 	<ul style="list-style-type: none"> - gruntowanie - malowanie 2x farbą lateksową, odporną na szorowanie na mokro, klasa 2 wg PN-EN 13300, Rodzaj I wg PN-C-81914 w kolorze białym, np. Śnieżka EkoPlus mat lub równoważną 	

Uwaga: wykonawca zobowiązany jest przedstawić Inwestorowi i nadzorowi autorskiemu próbki materiałów wykończeniowych przed ostatecznym doбором kolorystyki

LEGENDA

-  granica przedmiotowej działki
 istniejący budynek
 przedmiotowy budynek
 projektowany podjazd

**JEDNOSTKA
PROJEKTOWA**



PRACOWNIA PROJEKTOWA "ARCHE"

Katarzyna Świst-Grodowska, Al.Powst.Wielkopolskich Bydgoszcz

INWESTYCJA

Przebudowa i remont na potrzeby POZ części pomieszczeń w budynku gminnym przychodni, na działce nr 28/1 w Gąsawie, gm Gąsawa

INVESTOR

Gmina Gąsawa
ul. Żninska 8; 88-410 Gąsawa

PROJEKTANT

mgr inż.arch Katarzyna Świst-Grodowska
KPOKK IARP 84/2012

TYTUŁ
RYSUNKU

LOKALIZACJA

BRANŽA

ARCHITEKTURA

STADIUM

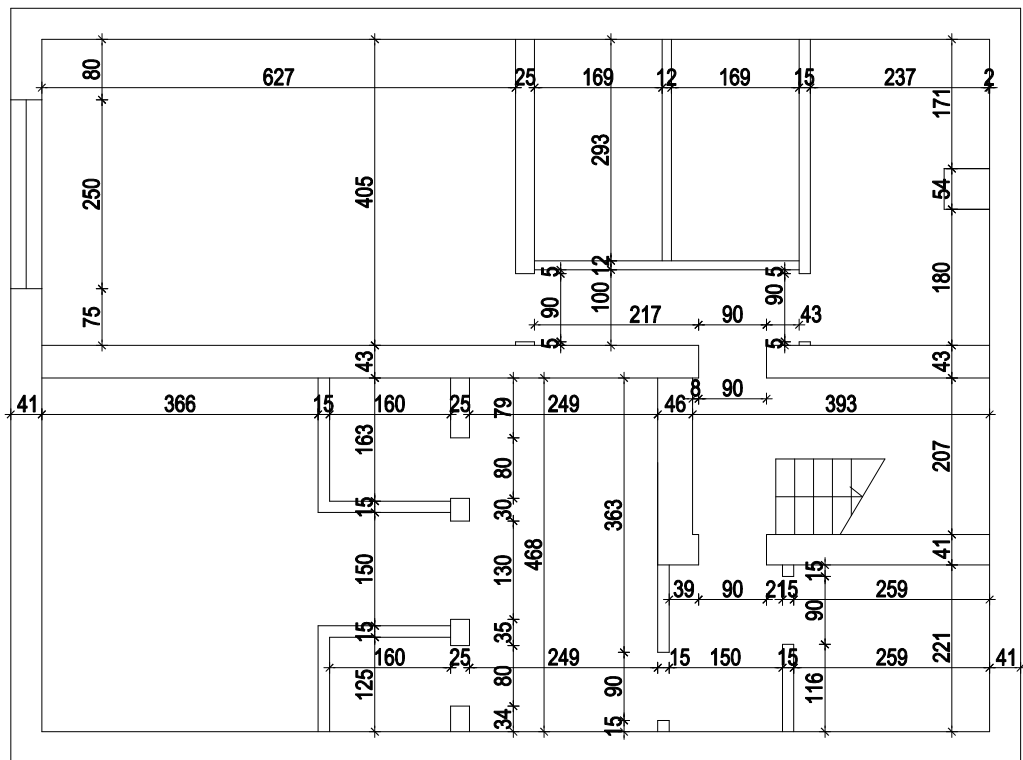
OPRACOWANIE PROJEKTOWE


DATA

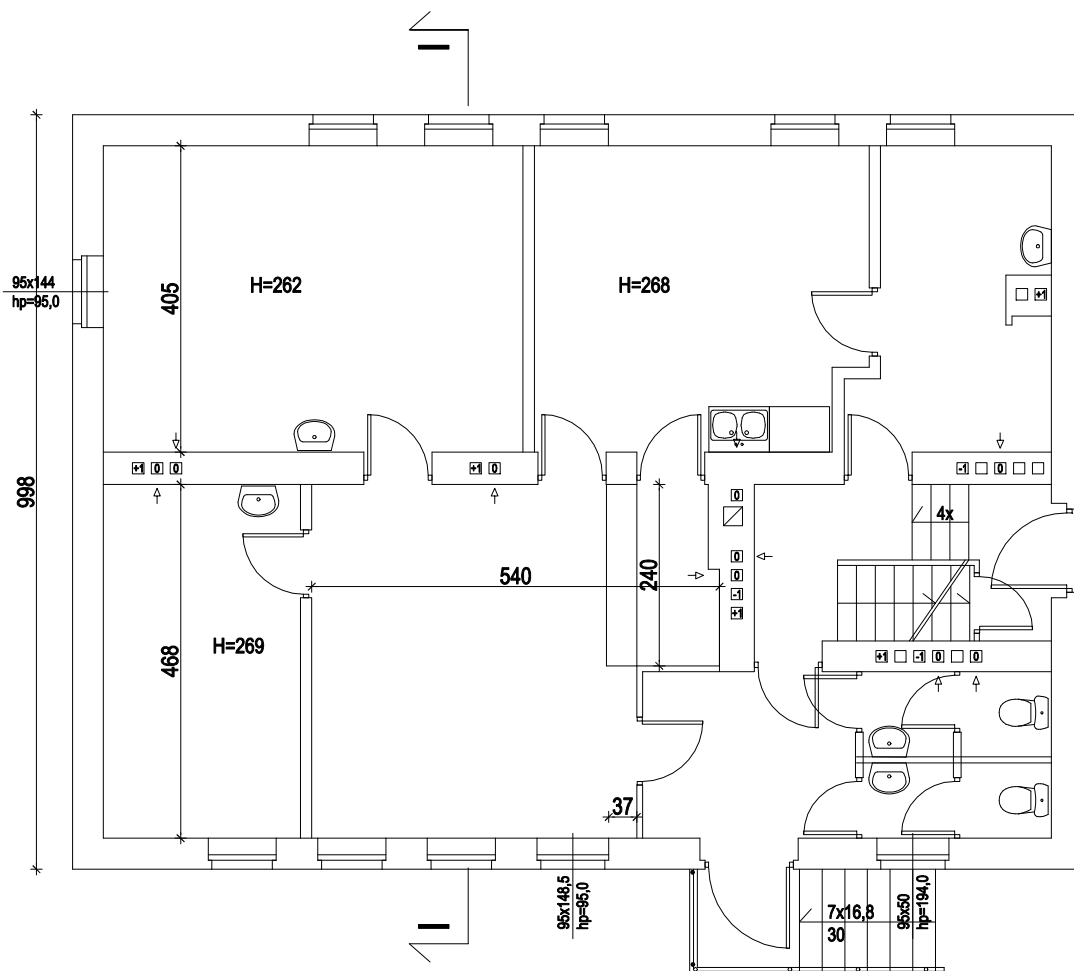
29.08.2022г.


1:500

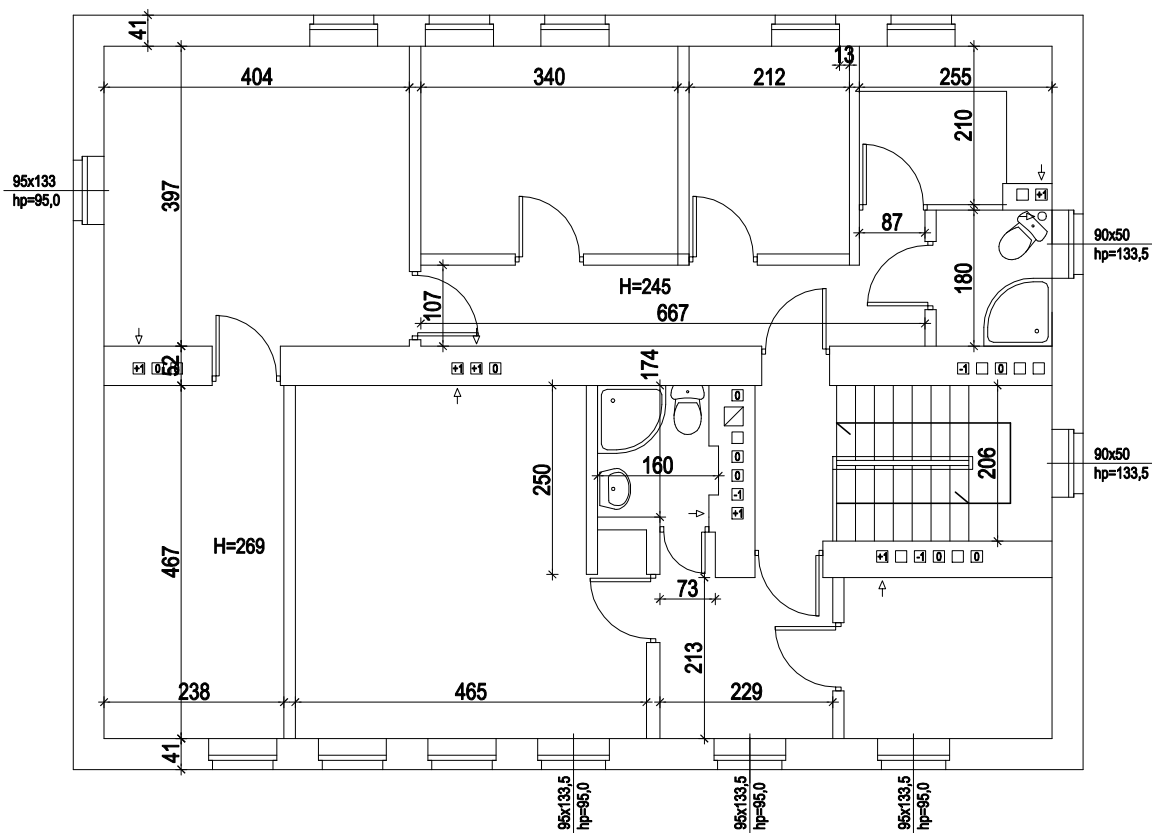
A-01




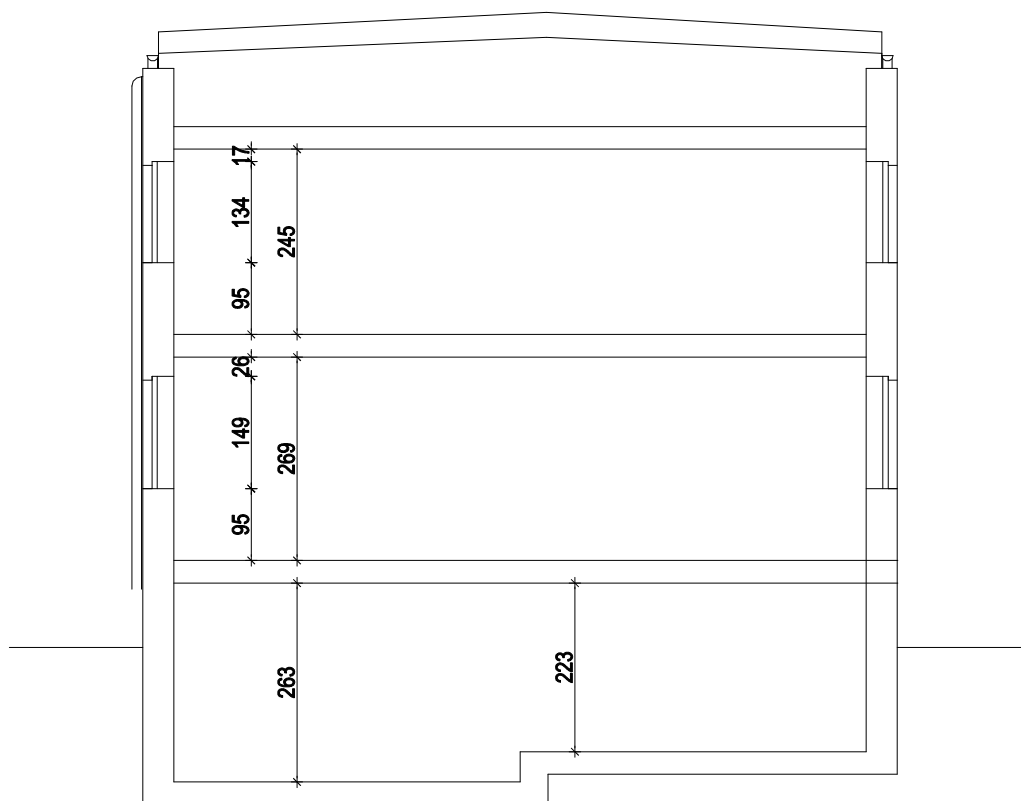
JEDNOSTKA PROJEKTOWA  ARCHCE Katarzyna Świsł-Grodowska, Al. Powst. Wielkopolskich Bydgoszcz	
INWESTYCJA Przebudowa i remont na potrzeby POZ części pomieszczeń w budynku gminnym przychodni, na działce nr 28/1 w Gąsawie, gm Gąsawa	
INWESTOR Gmina Gąsawa ul. Żłńska 8; 88-410 Gąsawa	
PROJEKTANT mgr inż. arch Katarzyna Świsł-Grodowska KPOKK IARP 84/2012	
TYTUŁ RYSUNKU INWENTARYZACJA - RZUT PRZYZIEMIA	
BRANŻA ARCHITEKTURA	STADIUM OPRACOWANIE PROJEKTOWE
DATA 29.08.2022r.	1:100
A-02	




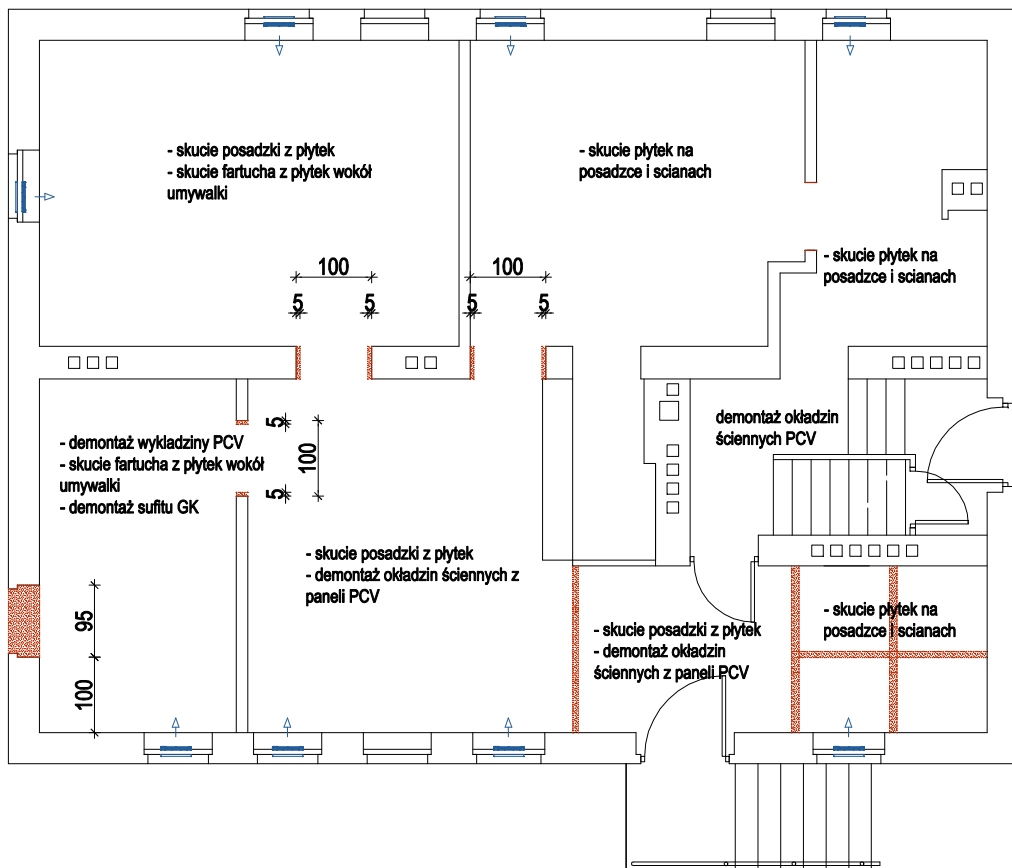
JEDNOSTKA PROJEKTOWA	 PRACOWNIA PROJEKTOWA "ARCHE" Katarzyna Świst-Grodowska, Al.Powst. Wielkopolskich Bydgoszcz	
INWESTYCJA	Przebudowa i remont na potrzeby POZ części pomieszczeń w budynku gminnym przychodni, na działce nr 28/1 w Gąsawie, gm Gąsawa	
INWESTOR	Gmina Gąsawa ul. Żninska 8; 88-410 Gąsawa	
PROJEKTANT	mgr inż. arch Katarzyna Świst-Grodowska KPOKK IARP 84/2012	
TYTUŁ RYSUNKU	INWENTARYZACJA - RZUT PARTERU	
BRANŻA	ARCHITEKTURA	STADIUM OPRACOWANIE PROJEKTOWE
DATA	29.08.2022r.	A-03










JEDNOSTKA PROJEKTOWA	 PRACOWNIA PROJEKTOWA "ARCHE" Katarzyna Świst-Grodowska, Al.Powst. Wielkopolskich Bydgoszcz		
INWESTYCJA	Przebudowa i remont na potrzeby POZ części pomieszczeń w budynku gminnym przychodni, na działce nr 28/1 w Gąsawie, gm Gąsawa		
INWESTOR	Gmina Gąsawa ul.Żninska 8; 88-410 Gąsawa		
PROJEKTANT	mgr inż.arch Katarzyna Świst-Grodowska KPOKK IARP 84/2012		
TYTUŁ RYSUNKU	INWENTARYZACJA - RZUT PIĘTRA		
BRANŻA	ARCHITEKTURA	STADIUM	OPRACOWANIE PROJEKTOWE
DATA	29.08.2022r.	1:100	A-04



JEDNOSTKA PROJEKTOWA	 PRACOWNIA PROJEKTOWA "ARCHE" Katarzyna Świst-Grodowska, Al.Powst. Wielkopolskich Bydgoszcz	
INWESTYCJA	Przebudowa i remont na potrzeby POZ części pomieszczeń w budynku gminnym przychodni, na działce nr 28/1 w Gąsawie, gm Gąsawa	
INWESTOR	Gmina Gąsawa ul.Żninska 8; 88-410 Gąsawa	
PROJEKTANT	mgr inż.arch Katarzyna Świst-Grodowska KPOKK IARP 84/2012	
TYTUŁ RYSUNKU	INWENTARYZACJA - PRZEKRÓJ	
BRANŻA	ARCHITEKTURA	STADIUM OPRACOWANIE PROJEKTOWE
DATA	29.08.2022r.	A-05



LEGENDA :

-  ściany do wyburzenia
-  ściany istniejące
-  ściany projektowane GK
-  nawiewnik projektowany
-  istniejące kanały wentylacyjne
-  projektowane kanały wentylacyjne
-  kratka nawiewna w drzwiach

JEDNOSTKA
PROJEKTOWA



PRACOWNIA PROJEKTOWA "ARCHE"
Katarzyna Świst-Grodowska, Al.Powst. Wielkopolskich Bydgoszcz

INWESTYCJA

Przebudowa i remont na potrzeby POZ części pomieszczeń w budynku gminnym przychodni, na działce nr 28/1 w Gąsawie, gm Gąsawa

INWESTOR

Gmina Gąsawa
ul. Żninska 8; 88-410 Gąsawa

PROJEKTANT

mgr inż. arch Katarzyna Świst-Grodowska
KPOKK IARP 84/2012

TYTUŁ
RYSUNKU

PLANSZA WYBURZEŃ PARTER

BRANŻA

ARCHITEKTURA

STADIUM

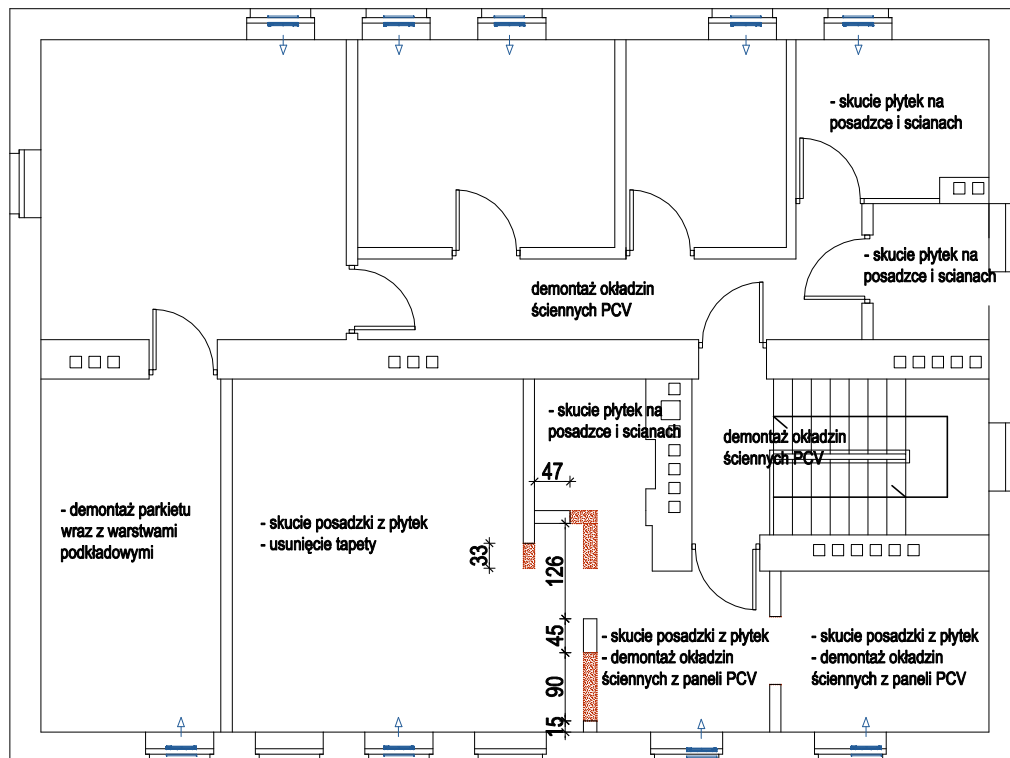
OPRACOWANIE PROJEKTOWE

DATA






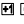

29.08.2022r.

1:100

A-06



LEGENDA :

-  ściany do wyburzenia
-  ściany istniejące
-  ściany projektowane GK
-  nawiewnik projektowany
-  istniejące kanały wentylacyjne
-  projektowane kanały wentylacyjne
-  kratka nawiewna w drzwiach

JEDNOSTKA
PROJEKTOWA



PRACOWNIA PROJEKTOWA "ARCHE"
Katarzyna Świst-Grodowska, Al.Powst. Wielkopolskich Bydgoszcz

INWESTYCJA

Przebudowa i remont na potrzeby POZ części pomieszczeń w budynku gminnym przychodni, na działce nr 28/1 w Gąsawie, gm Gąsawa

INWESTOR

Gmina Gąsawa
ul. Żninska 8; 88-410 Gąsawa

PROJEKTANT

mgr inż. arch Katarzyna Świst-Grodowska
KPOKK IARP 84/2012

TYTUŁ
RYSUNKU

PLANSZA WYBURZEŃ PIĘTRO

BRANŻA

ARCHITEKTURA

STADIUM

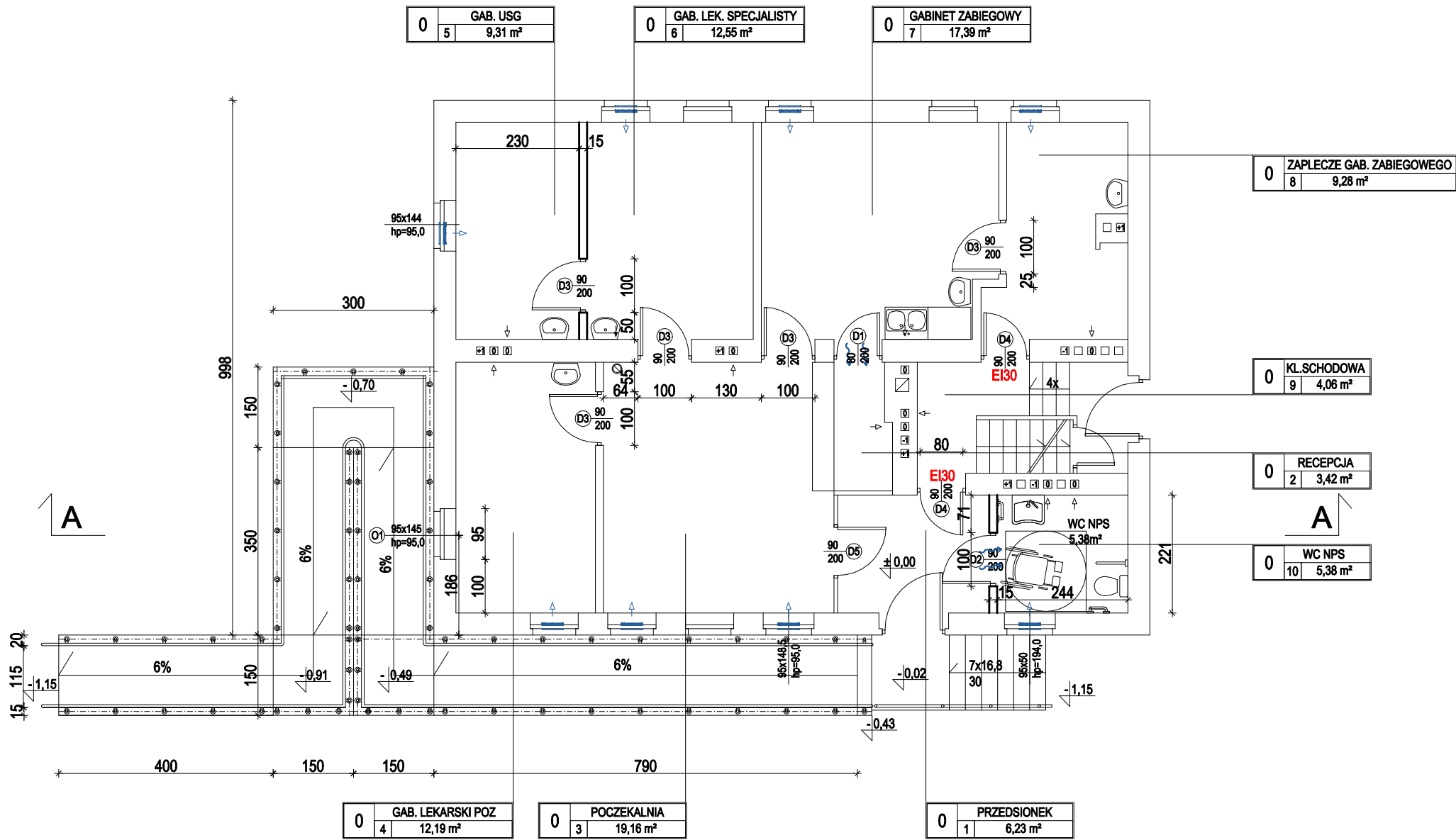
OPRACOWANIE PROJEKTOWE

DATA

29.08.2022r.

1:100








A-07




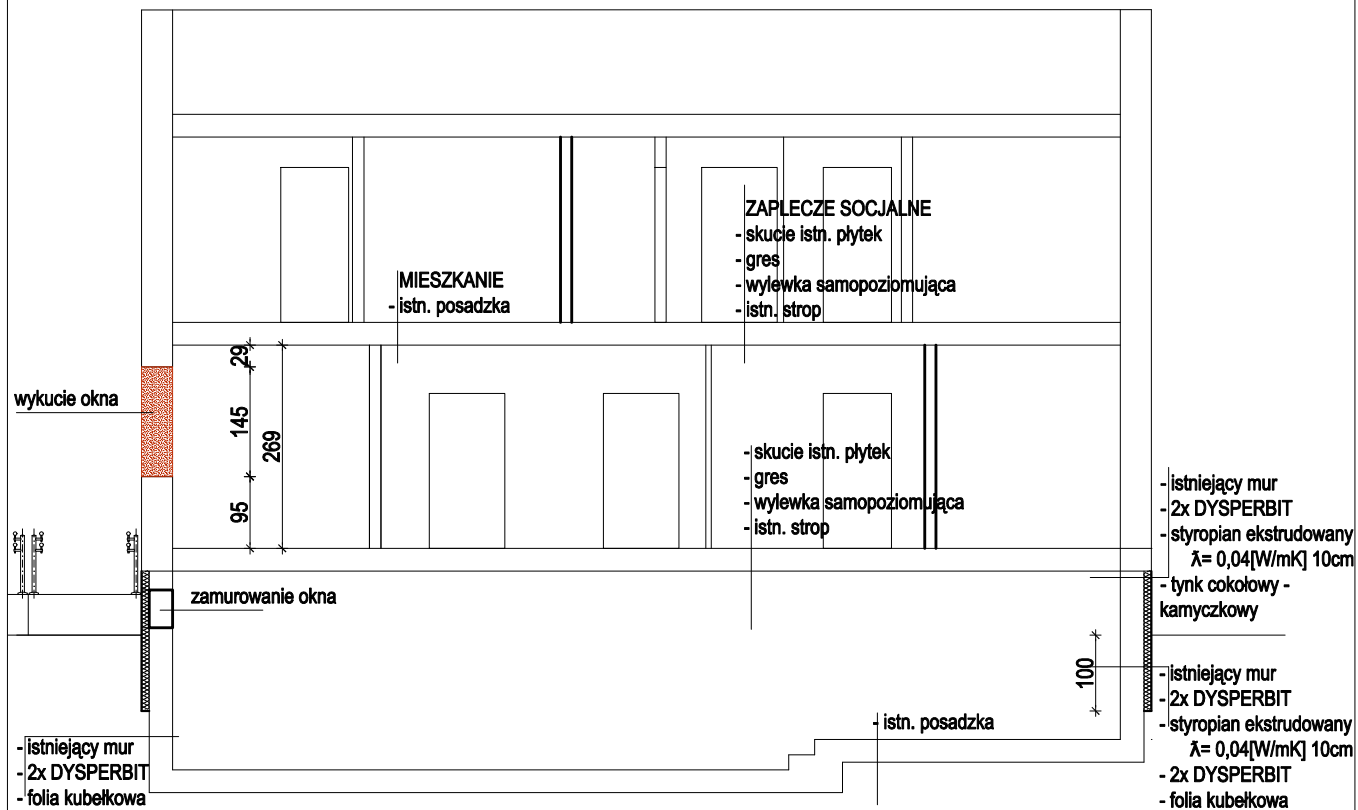
- LEGENDA :
- ściany do wyburzenia
 - ściany istniejące
 - ściany projektowane GK
 - nawiewnik projektowany
 - istniejące kanały wentylacyjne
 - projektowane kanały wentylacyjne
 - kratka nawiewna w drzwiach

JEDNOSTKA PROJEKTOWA	PRACOWNIA PROJEKTOWA "ARCHE" Katarzyna Świst-Grodowska, Al.Powst.Wielkopolskich Bydgoszcz		
INWESTYCJA	Przebudowa i remont na potrzeby POZ części pomieszczeń w budynku gminnym przychodni, na działce nr 28/1 w Gąsawie, gm Gąsawa		
INWESTOR	Gmina Gąsawa ul.Żninska 8; 88-410 Gąsawa		
PROJEKTANT	mgr inż.arch Katarzyna Świst-Grodowska KPOKK IARP 84/2012		
TYTUŁ RYSUNKU	RZUT PARTERU		
BRANŻA	ARCHITEKTURA	STADIUM	OPRACOWANIE PROJEKTOWE
DATA	29.08.2022r.	1:100	A-08











 ściany do wyburzenia
 ściany istniejące
 ściany projektowane GK
 nawiewnik projektowany
 istniejące kanały wentylacyjne
 projektowane kanały wentylacyjne
 kratka nawiewna w drzwiach

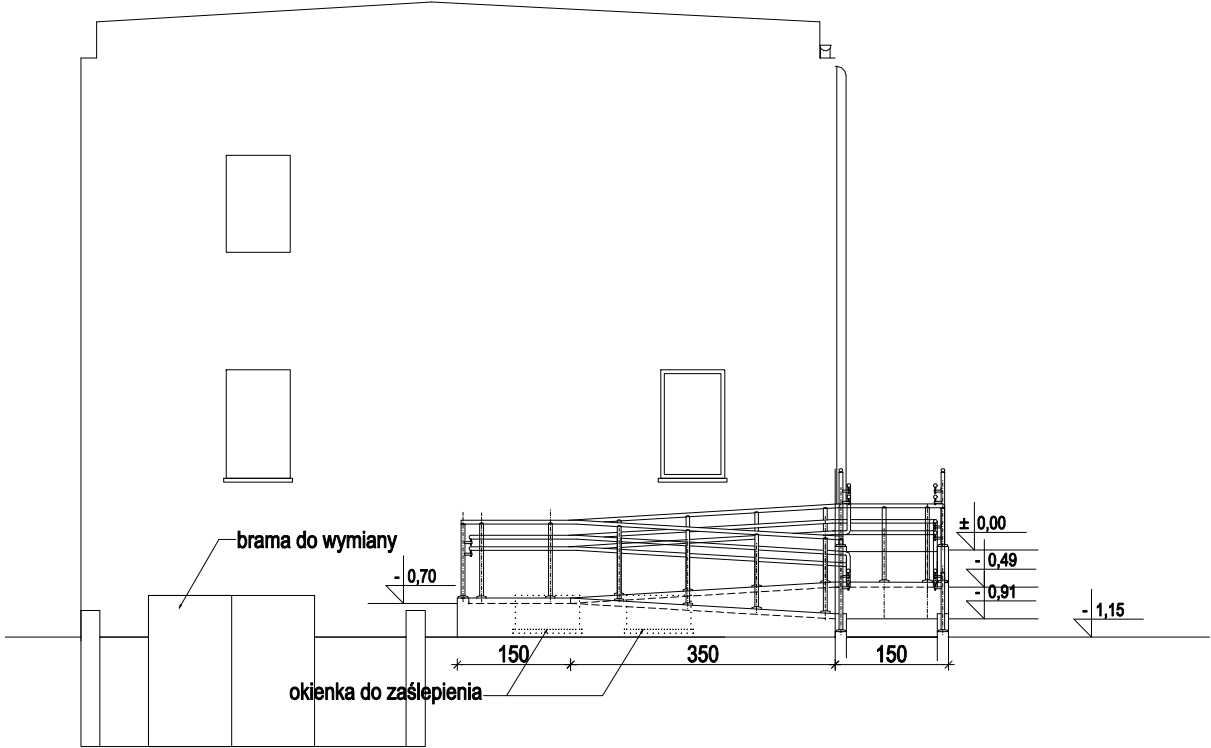
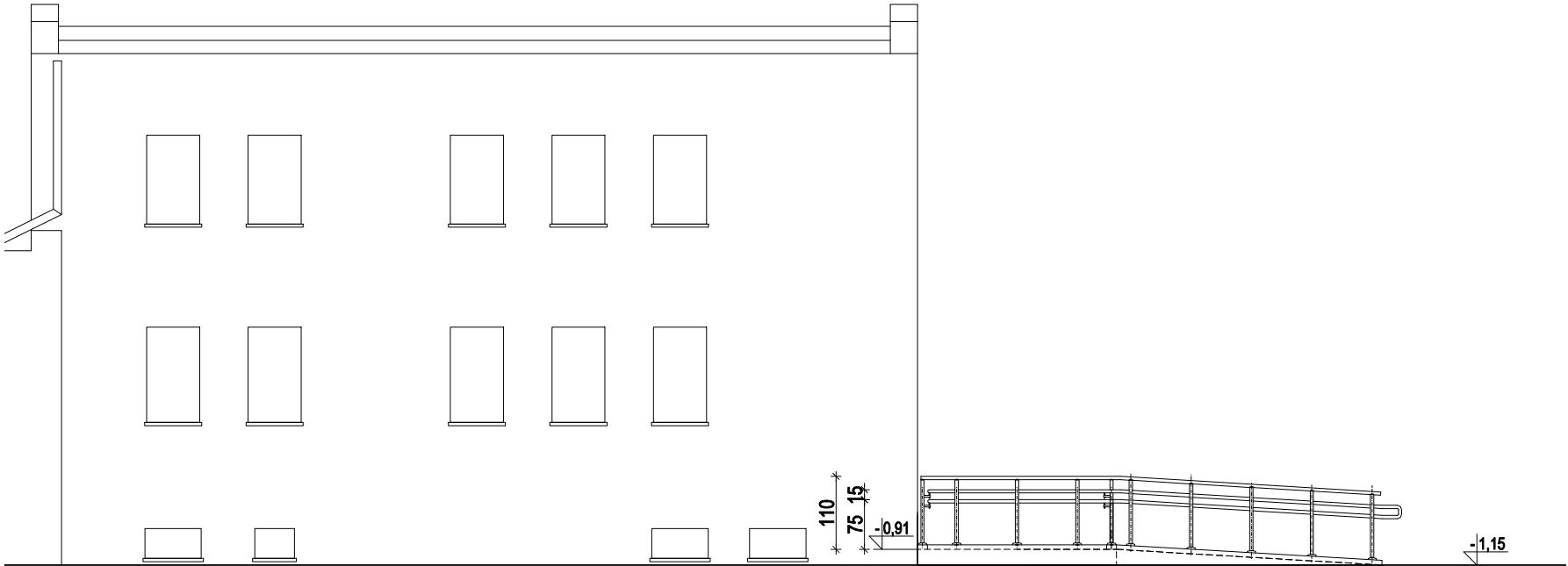
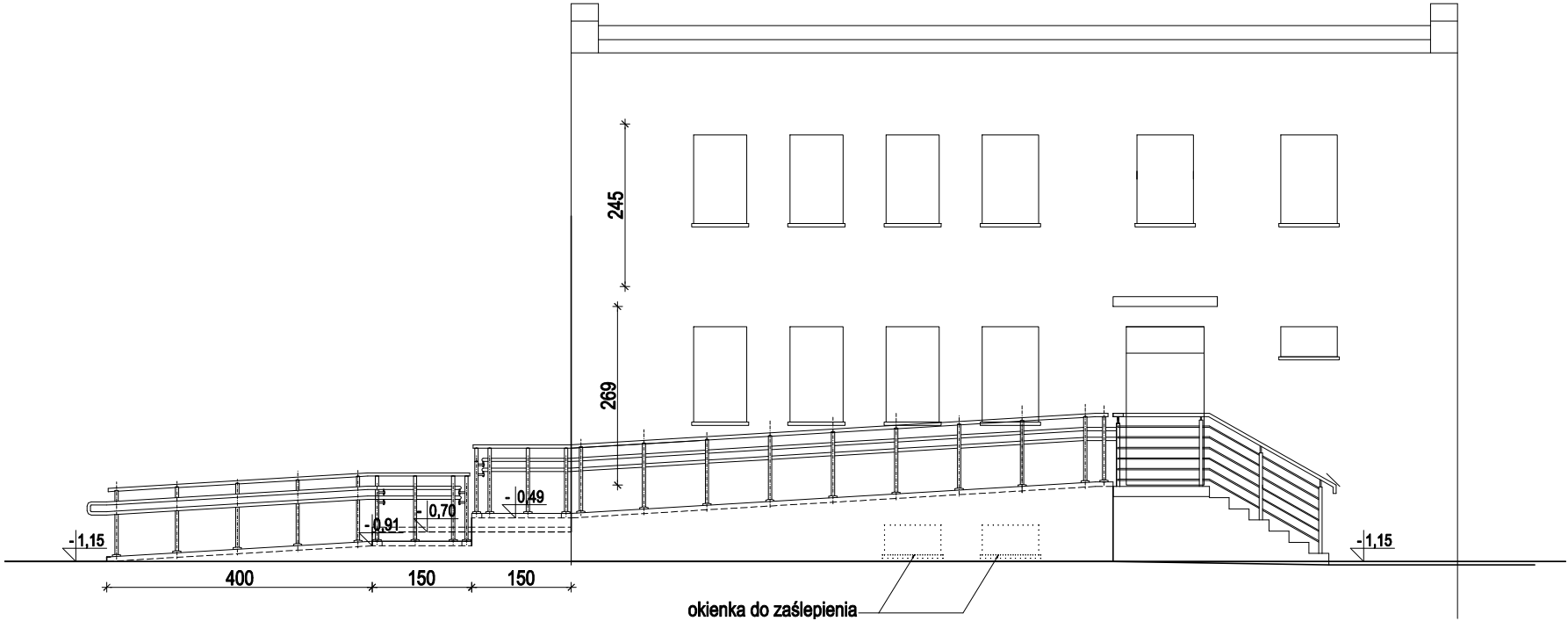
JEDNOSTKA PROJEKTOWA		 ARCHÉ Katarzyna Świąt-Grodowska, Al.Powst.Wielkopolskich Bydgoszcz	
INWESTYCJA		Przebudowa i remont na potrzeby POZ części pomieszczeń w budynku gminnym przychodni, na działce nr 28/1 w Gąsawie, gm Gąsawa	
INWESTOR		Gmina Gąsawa ul.Żninska 8; 88-410 Gąsawa	
PROJEKTANT		mgr inż.arch Katarzyna Świąt-Grodowska KPOKK IARP 84/2012	
TYTUŁ RYSUNKU		RZUT PIĘTRA	
BRANŻA	ARCHITEKTURA	STADIUM	OPRACOWANIE PROJEKTOWE
DATA	29.08.2022r.	1:100	A-09



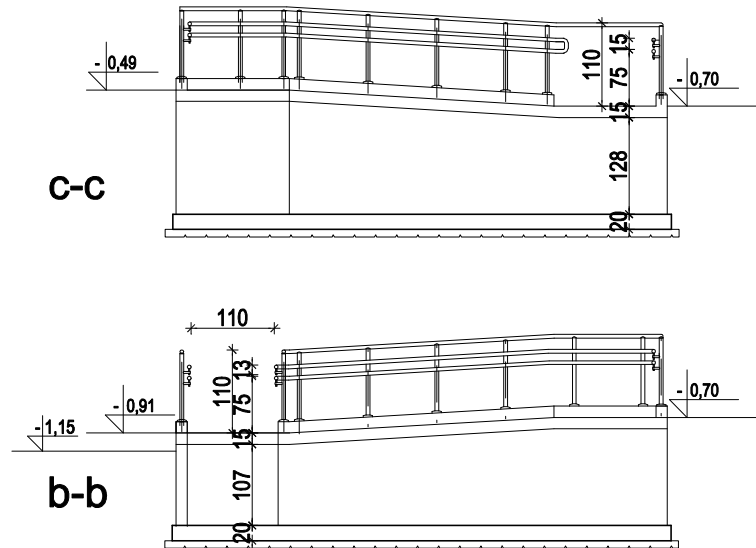
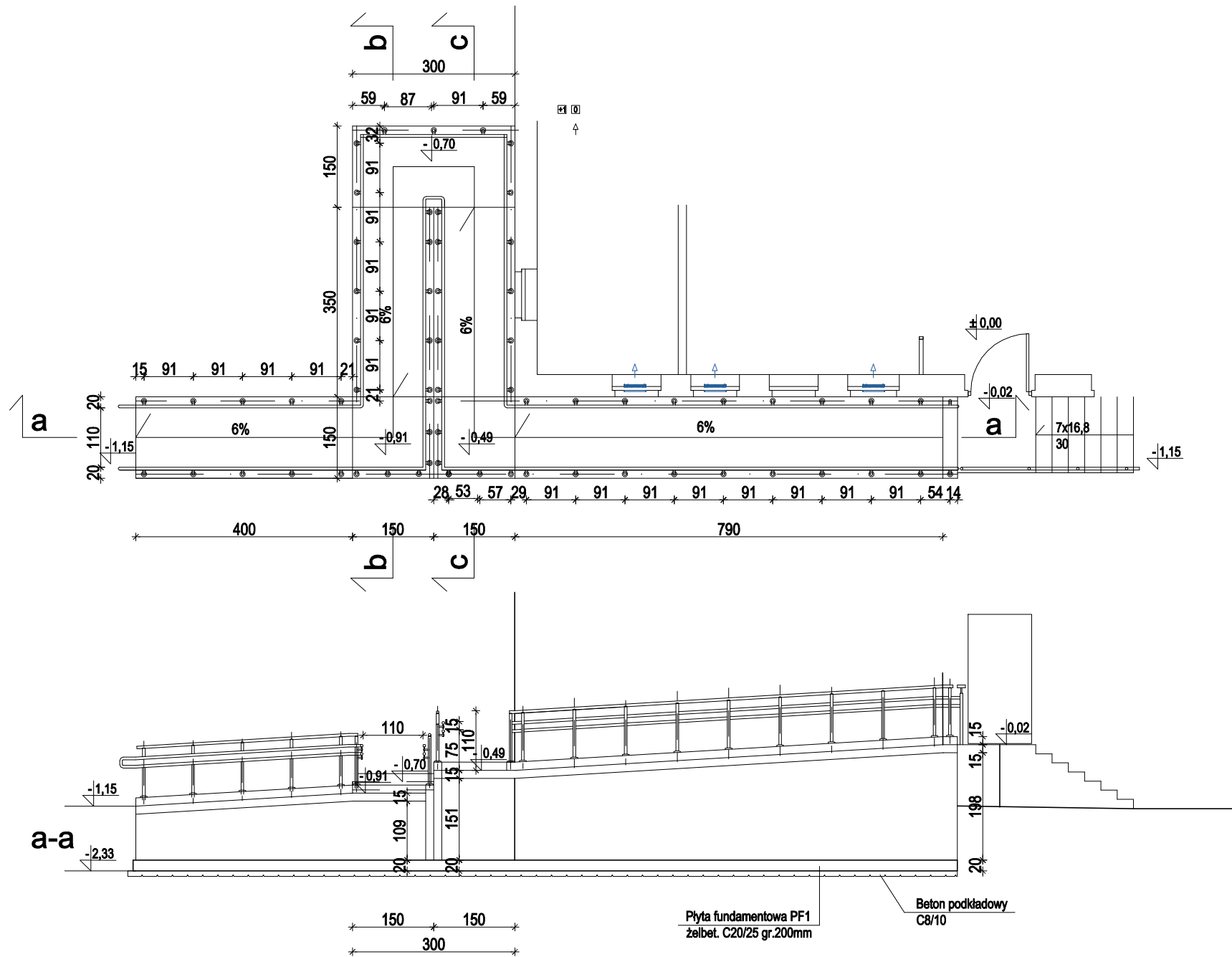
LEGENDA:


-  ściany do wyburzenia
-  ściany istniejące
-  ściany projektowane GK
-  nawiewnik projektowany
-  istniejące kanały wentylacyjne
-  projektowane kanały wentylacyjne
-  kratka nawiewna w drzwiach

JEDNOSTKA PROJEKTOWA	 PRACOWNIA PROJEKTOWA "ARCHE" Katarzyna Świst-Grodowska, Al.Powst. Wielkopolskich Bydgoszcz		
INWESTYCJA	Przebudowa i remont na potrzeby POZ części pomieszczeń w budynku gminnym przychodni, na działce nr 28/1 w Gąsawie, gm Gąsawa		
INWESTOR	Gmina Gąsawa ul. Żninska 8; 88-410 Gąsawa		
PROJEKTANT	mgr inż. arch Katarzyna Świst-Grodowska KPOKK IARP 84/2012		
TYTUŁ RYSUNKU	PRZEKRÓJ AA		
BRANŻA	ARCHITEKTURA	STADIUM	OPRACOWANIE PROJEKTOWE
DATA	29.08.2022r.	1:100	A-10




JEDNOSTKA PROJEKTOWA	<div><div><div></div><div></div><div></div></div><div>PRACOWNIA PROJEKTOWA "ARCHE" Katarzyna Świst-Grodowska, Al.Powst. Wielkopolskich Bydgoszcz</div></div>		
INWESTYCJA	Przebudowa i remont na potrzeby POZ części pomieszczeń w budynku gminnym przychodni, na działce nr 28/1 w Gąsawie, gm Gąsawa		
INWESTOR	Gmina Gąsawa ul.Żninska 8; 88-410 Gąsawa		
PROJEKTANT	mgr inż.arch Katarzyna Świst-Grodowska KPOKK IARP 84/2012		
TYTUŁ RYSUNKU	RZUT PARTERU		
BRANŻA	ARCHITEKTURA	STADIUM	OPRACOWANIE PROJEKTOWE
DATA	29.08.2022r.	1:100	A-11



JEDNOSTKA PROJEKTOWA	 PRACOWNIA PROJEKTOWA "ARCHE" Katarzyna Świst-Grodowska, Al.Powst.Wielkopolskich Bydgoszcz		
INWESTYCJA	Przebudowa i remont na potrzeby POZ części pomieszczeń w budynku gminnym przychodni, na działce nr 28/1 w Gąsawie, gm Gąsawa		
INWESTOR	Gmina Gąsawa ul.Żninska 8; 88-410 Gąsawa		
PROJEKTANT	mgr inż.arch Katarzyna Świst-Grodowska KPOKK IARP 84/2012		
TYTUŁ RYSUNKU	POCHYLNIA DLA NIEPEŁNOSPRAWNYCH		
BRANŻA	ARCHITEKTURA	STADIUM	OPRACOWANIE PROJEKTOWE
DATA	29.08.2022r.	1:100	A-12

OZNACZENIE		Brama	D1		D2		D3		D4		D5 - ścianka + drzwi
SCHEMAT 1:100											
			90		100		100		100		
			205		205		205		205		
			80		90		90		90		221
WYMIARY w świetle ościeżnicy		S	250		80		90		90		221
		H	200		200		200		200		269
OTWIERANIE SKRZYDŁA GŁÓWNEGO			L	P	L	P	L	P	L	P	
PIWNICA		1	-	-	-	-	-	-	-	-	
PARTER		-	1	-	-	1	1	4	-	2	1
I PIĘTRO		-	1	2	-	-	-	1	-	-	
RAZEM		1	4		1		6		2		1
UWAGI		- brama garażowa							- EI30		- ścianka wewnętrzna - wymiary sprawdzić na budowie
KOLOR											

OZNACZENIE		O1
SCHEMAT 1:100		
WYMIARY w świetle ościeżnicy		S H
		95 145
PIWNICA		-
PARTER		1
I PIĘTRO		-
RAZEM		1
UWAGI		
KOLOR		

JEDNOSTKA PROJEKTOWA	 ARCHE	PRACOWNIA PROJEKTOWA "ARCHE" Katarzyna Świst-Grodowska, Al.Powst. Wielkopolskich Bydgoszcz	
INWESTYCJA	Przebudowa i remont na potrzeby POZ części pomieszczeń w budynku gminnym przychodni, na działce nr 28/1 w Gąsawie, gm Gąsawa		
INWESTOR	Gmina Gąsawa ul.Żninska 8; 88-410 Gąsawa		
PROJEKTANT	mgr inż.arch Katarzyna Świst-Grodowska KPOKK IARP 84/2012		
TYTUŁ RYSUNKU	ZESTAWIENIE STOLARKI		
BRANŻA	ARCHITEKTURA	STADIUM	OPRACOWANIE PROJEKTOWE
DATA	29.08.2022r.	1:100	A-13