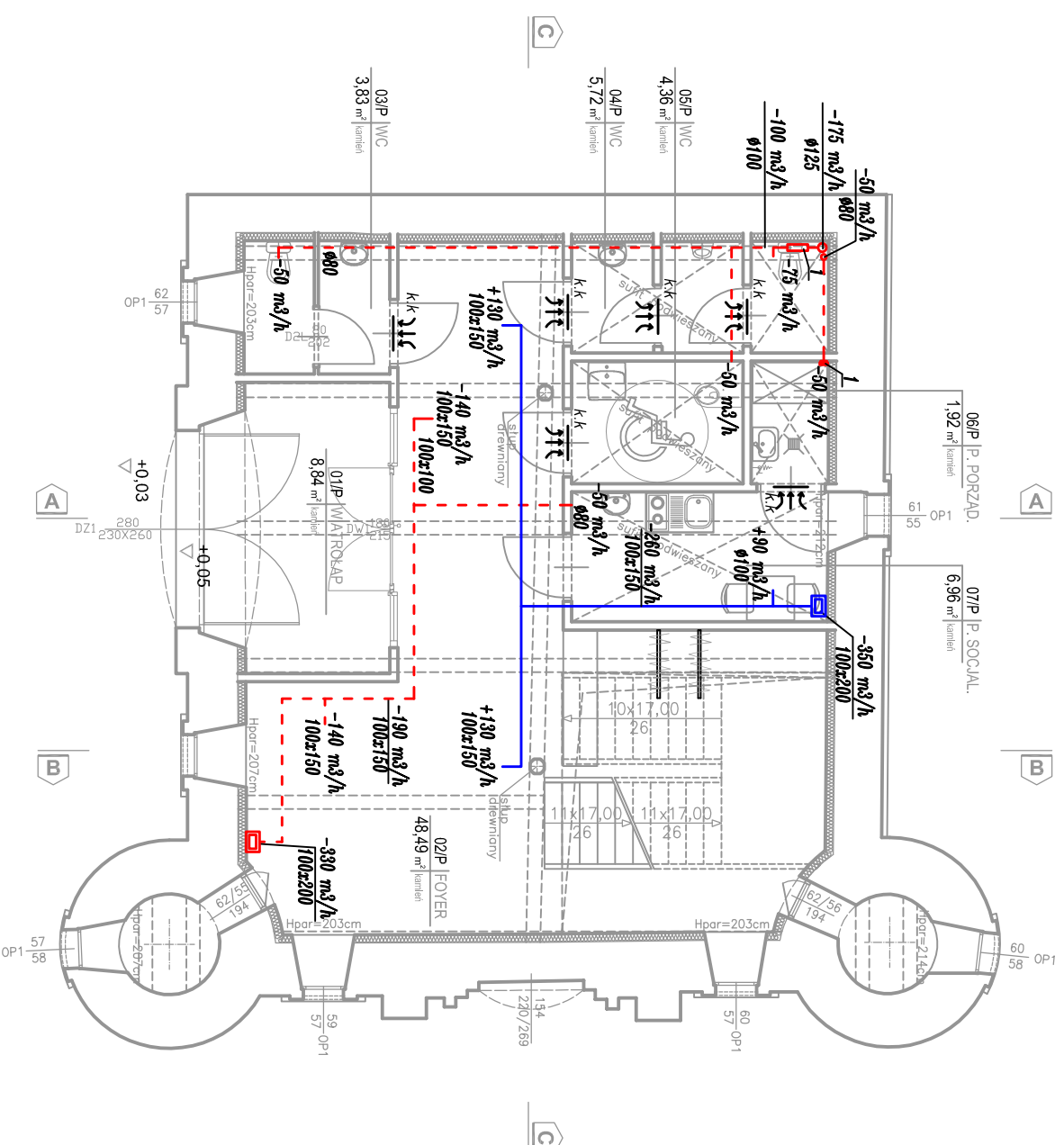


# RZUT PARTERU SKALA 1:100



- LEGENDA:**
- - - - - układ wywiewny
  - układ nawiewny
  - 100 m³/h ilość powietrza wywiewanego
  - +130 m³/h ilość powietrza nawiewanego
  - k.k kratka kontaktowa
  - 1 – wentylator kanałowy np. TD-250/100  
o wyd. max. do 200 m³/h  
prod. Venture Industries [230V/22W/0,1A]
  - 2 – wentylator kanałowy np. EDM80  
o wyd. max. do 80 m³/h  
prod. Venture Industries [230V/9W]

**UWAGI**

1. Wszystkie informacje przedstawione na rysunkach, a nie ujęte w opisie lub ujęte w opisie, a nie ujęte na rysunkach należy traktować tak, jakby były ujęte wszędzie.
2. Wszystkie rysunki należy rozpatrywać łącznie z niniejszym rysunkiem
3. Dokumentację rozpatrywać łącznie z opisem technicznym oraz pozostałymi branżami – dokumentacja wielobranżowa stanowi całość
4. Wszelkie elementy konstrukcyjne oraz instalacyjne w pierwszej kolejności rozpatrywać wgproj. branżowych.
5. Przed przystąpieniem do realizacji wszystkie wymiary należy sprawdzić na budowie. Wykonawca zobowiązany jest do wykonania prac zgodnie z zasadami sztuki budowlanej i wiedzy technicznej
6. WSZYSTKIE PRZEJŚCIA ELEMENTÓW INSTALACYJNYCH (WENT. MECHANICZNEJ, INST. SANITARNYCH, INST. ELEKTRYCZNYCH I INNYCH) PRZEZ ELEMENTY ODDZIELENIA POŻO (ŚCIANY I STROPY) ZABEZPIECZYĆ DO KLASY ODPORNOŚCI ŚCIANY LUB STROPU.

## RZUT PARTERU

skala 1:100

### STUDIO ARCHITEKTURY Paweł Dziwiński

25-759 Kielce, ul. Mineralna 24

|                |  |   |  |                            |       |
|----------------|--|---|--|----------------------------|-------|
| Temat:         |  | Przebudowa wraz ze zmianą sposobu użytkowania zabrykowanego budynku spichlerza – wozowni z przeznaczeniem na budynek usługowy (gminny ośrodek kultury). |  | Rys:                       | S5    |
| Inwestor:      |  | Gmina Kluczewsko<br>Ul. Spółdzielcza 12<br>29-120 Kluczewsko  |  | Skala:                     | 1:100 |
| Branża:        |  | SANITARNA   |  | Stadium: Projekt budowlany |       |
| Tytuł rysunku: |  | RZUT PARTERU, INSTALACJA WENT. MECHANICZNEJ.  |  | Wzrost: 2019               |       |
| Projektował:   |  | mgr inż. Dorota Szywała   |  | Podpis:                    |       |
| Opracował:     |  | inż. Klaudia Wasik  |  | Data: 09.2019              |       |
| Sprawdził:     |  | inż. Monika Burczyn   |  | Data: 09.2019              |       |