

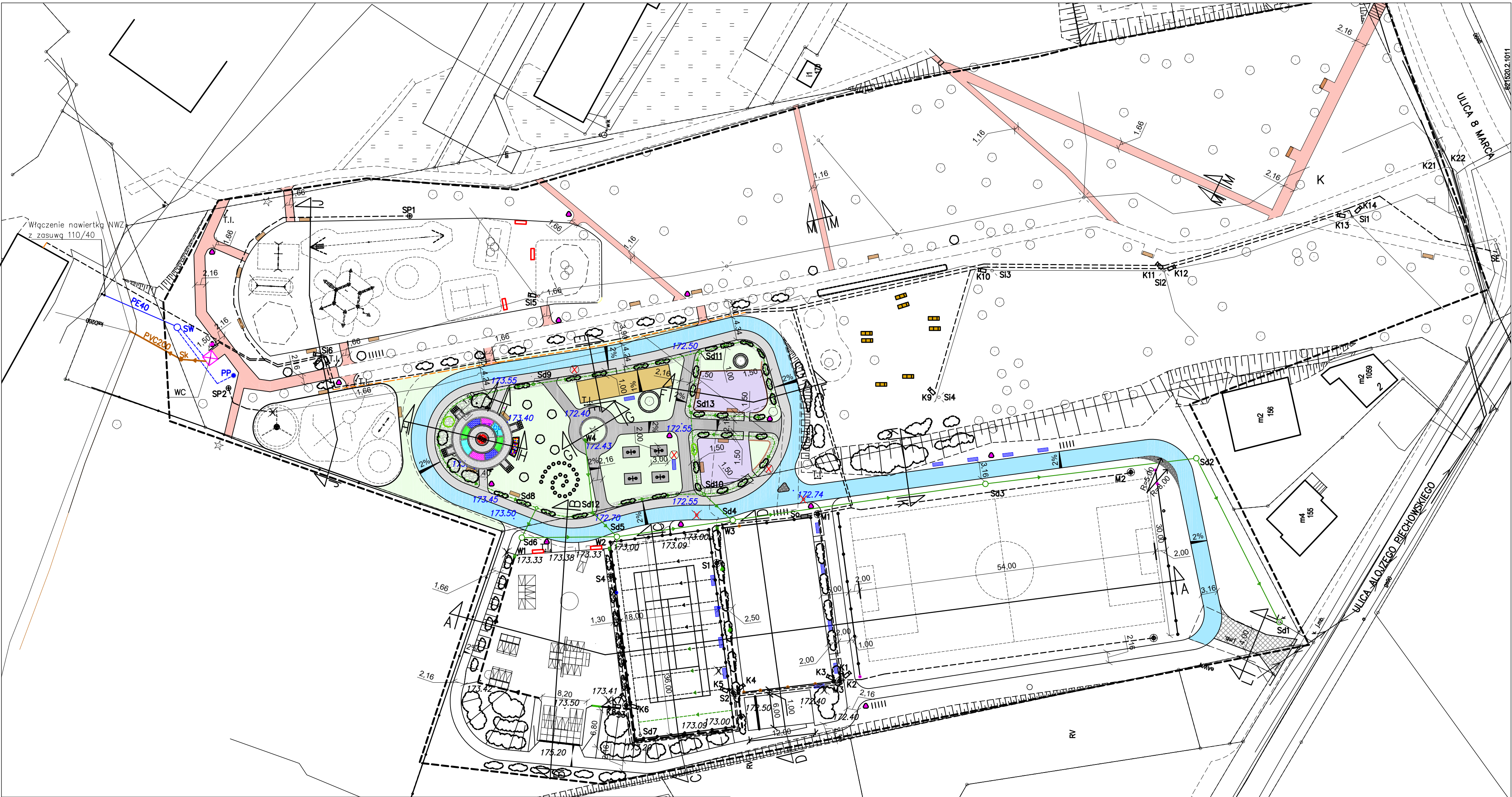
**LEGENDA**

- Nawierzchnia "sztuczna trawa" – plac zabaw
- Nawierzchnia piaskowa – plac zabaw
- Obrzeże betonowe 30x8x100cm
- Istniejące urządzenia placu zabaw – do pozostawienia

UWAGA:  
1. POWIERZCHNIE/WYMIARY PLACÓW ZABAW MOGĄ ULEC NIEWIELKIEJ KOREKCIE ZE WZGLĘDU NA STREFY BEZPIECZEŃSTWA KONKRETNICH ZAMONTOWANYCH URZĄDZEŃ ZABAWOWYCH. STREFY BEZPIECZEŃSTWA POSZCZEGÓLNYCH URZĄDZEŃ NIE MOGĄ SIĘ POKRYWAĆ.

ZADANIE 1. PLACE ZABAW				
Projektowanie i Obsługa Inwestycji Piotr Wojczal 80–257 Gdańsk ul. Trawki 17/1				
Treść Rysunku	PROJEKT ZAGOSPODAROWANIA TERENU			
Branża	Projektant	Nr uprawnień	Podpisy	Skala 1:500
Drogi	Piotr Wojczal	POM/0331/PBD/2016		Data
Inst. sanitarne	Ryszard Liński	UAN/IV/8346/243/87		02.2024
Inst. elektryczne	Andrzej Nowak	4820/Gd/91		
Nazwa projektu	OGÓLNODOSTĘPNY WIELOFUNKCYJNY PARK SPORTOWO – REKREACYJNY W KOŚCIERZYNIE			
Adres	UL. 8 MARCA DZ. NR 261/4, 255/1, 15/22, 142/54 142/69, 1452 obręb 0006, JEDN. EWID. 220601_1, M. KOŚCIERZYNIA			
				Rys. nr 1





## LEGENDA

- Nawierzchnia bitumiczna – tor rolkarski dojazd z ulicy Piechowskiego
- Nawierzchnia chodników z płytek betonowych z elementami kostki granitowej – ciągi piesze wewnątrz toru rolkarskiego
- Nawierzchnia z kostki betonowej bezfazowej w kolorze jasnoszarym z opaską z dwóch rzędów kostki kamiennej – place do rysowania i gier
- Nawierzchnia z kostki kamiennej bazaltowej 17/19 – opaski, wysepka i poszerzenie fuku
- Nawierzchnia z kostki kamiennej granitowej 17/19 w kolorze szarym
- Nawierzchnia z kostki betonowej bezfazowej w kolorze grafitowym – miasteczko rowerowe, nawierzchnie pod siłownią zewnętrzną
- Nawierzchnia z kamieni polnych przezroczystych roślinności okrywowej
- Nawierzchnia z kruszywa – plac do gry w bule
- Nawierzchnia z kostki betonowej z rozbiórki – remont ciągów pieszych w parku
- Nawierzchnia z kostki kamiennej 17/19 w kolorze czerwonym – środek placu zabaw sensorycznego

- Trawnik z trawy z rolki
- Projektowane rzędne terenu
- Projektowana nawierzchnia zjazdu z ul. Piechowskiego z kostki kamiennej 20x10x8cm
- Ścieżka o różnych nawierzchniach
- Ławka parkowa
- Ławka parkowa bez oparcia
- Ławka parkowa młodzieżowa
- Kosze na śmieci
- Wyniesiona rabata z palisady betonowej
- Ślimak z płyt betonowych imitujących pniaki drzew Ø min. 50cm w rozstawie co 50 cm
- projektowane leżaki betonowe
- Tablice informacyjne
- Stojaki na 10 rowerów
- Istniejące urządzenia siłowni zewnętrznej do przestawienia

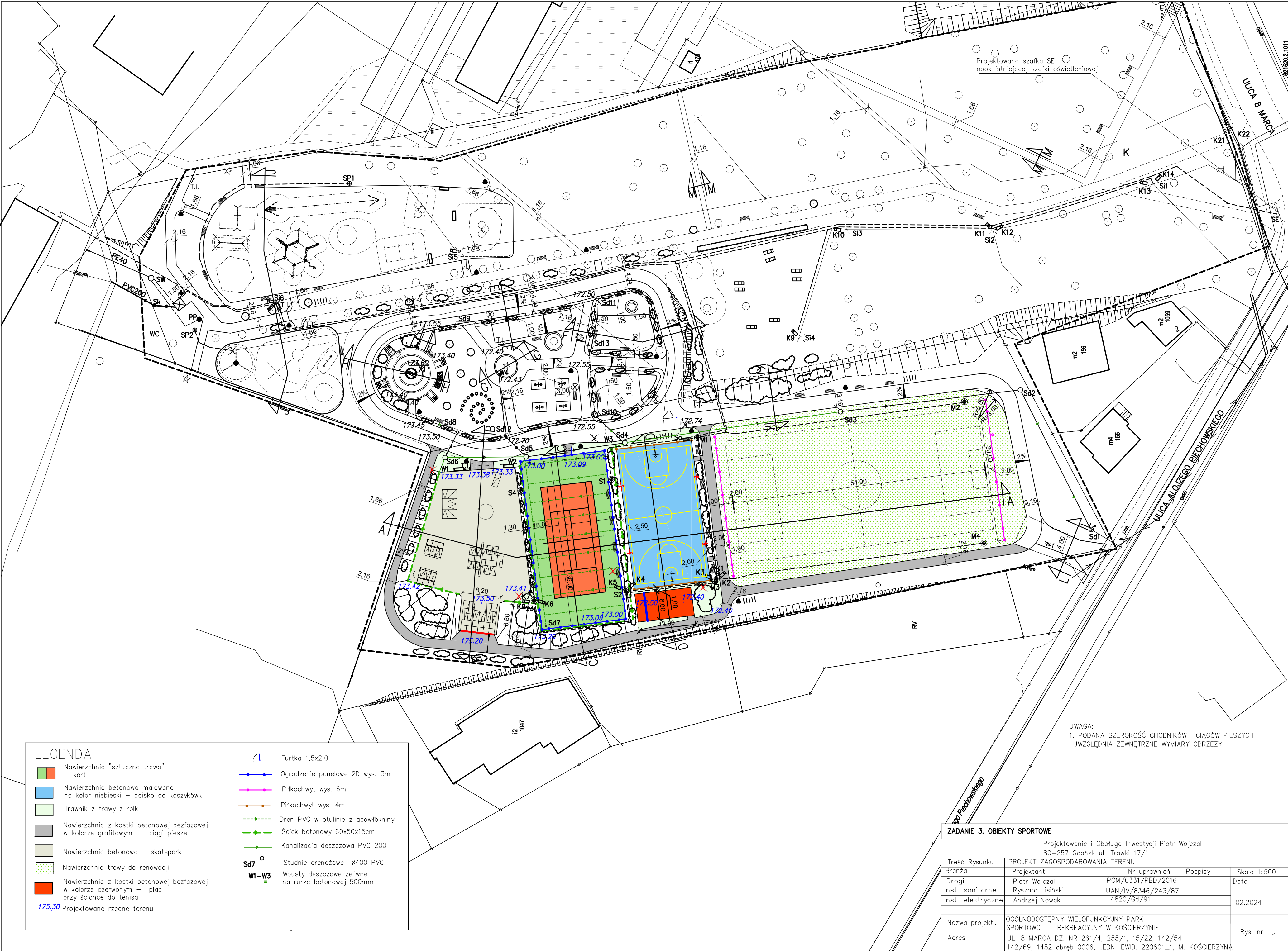
- Kanalizacja deszczowa PVC 200
- Dren PVC w otulinie z geowłókniny
- Studnie betonowe Ø1000 betonowe z pokrywą żeliwną B125 ażurową
- Studnie rewizyjne Ø430 PVC z pokrywą żeliwną B125
- Wpust deszczowy żeliwny na rurze betonowej 500mm
- Studnia wodomierzowa DN Ø600
- Inst. wodociągowa PE40
- Inst. wodociągowa PE25
- Punkt poboru wody przyłączy kanalizacji sanitarnej
- Istniejące słupy oświetleniowe do usunięcia
- Drzewa do usunięcia
- Toaleta modułowa

UWAGA:  
1. PODANA SZEROKOŚĆ CHODNIKÓW I CIĄGÓW PIESZYCH  
UWZGLĘDNIĄ ZEWNĘTRZNE WYMIARY OBRZEŻY

## ZADANIE 2. INFRASTRUKTURA – TOR ROLKARSKI, CHODNIKI, PLAC SENSORYCZNY, ODWODNIENIE, MAŁA ARCHITEKTURA, TOALETA

Projektowanie i Obsługa Inwestycji Piotr Wojczal 80–257 Gdańsk ul. Trawki 17/1				
Treść Rysunku	PROJEKT ZAGOSPODAROWANIA TERENU			
Branża	Projektant	Nr uprawnień	Podpisy	Skala 1:500
Drogi	Piotr Wojczal	POM/0331/PBD/2016		Data
Inst. sanitarne	Ryszard Liński	UAN/IV/8346/243/87		02.2024
Inst. elektryczne	Andrzej Nowak	4820/Gd/91		
Nazwa projektu	OGÓLNODOSTĘPNY WIELOFUNKCYJNY PARK SPORTOWO – REKREACYJNY W KOŚCIERZYŃCE			Rys. nr 1
Adres	UL. 8 MARCA DZ. NR 261/4, 255/1, 15/22, 142/54 142/69, 1452 obręb 0006, JEDN. EWID. 220601_1, M. KOŚCIERZYŃCA			





UWAGA:  
1. PODANA SZEROKOŚĆ CHODNIKÓW I CIĄGÓW PIESZYCH  
UWZGLĘDNIĄ ZEWNĘTRZNE WYMIARY OBRZEŻY

Nawierzchnia "sztuczna trawa" – kort

Nawierzchnia betonowa malowana na kolor niebieski – boisko do koszykówki

Trawnik z trawy z rolki

Nawierzchnia z kostki betonowej bezfazowej w kolorze grafitowym – ciąg piesze

Nawierzchnia betonowa – skatepark

Nawierzchnia trawy do renowacji

Nawierzchnia z kostki betonowej bezfazowej w kolorze czerwonym – plac przy ścianie do tenisa

175.30 Projektowane rzędne terenu

Furtka 1,5x2,0

Ogrodzenie panelowe 2D wys. 3m

Piłkochwyt wys. 6m

Piłkochwyt wys. 4m

Dren PVC w otulinie z geowłókniny

Ściek betonowy 60x50x15cm

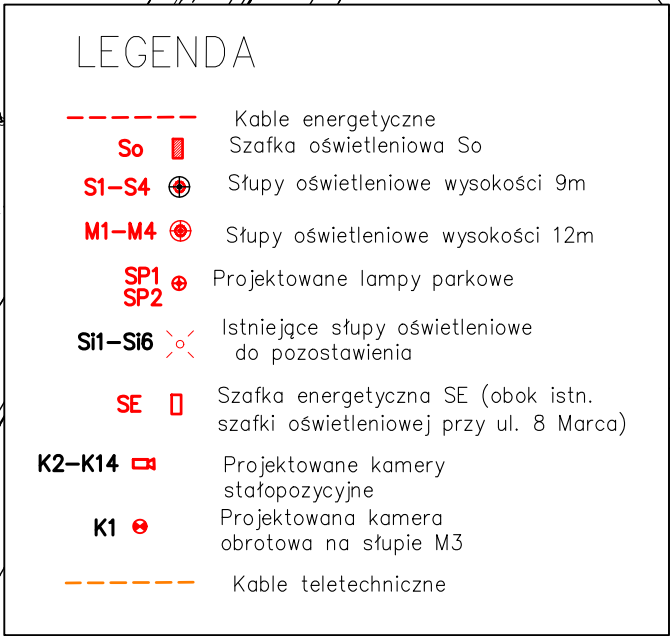
Kanalizacja deszczowa PVC 200

Sd7 Studnie drenażowe Ø400 PVC

W1-W3 Wpusty deszczowe żeliwne na ruszce betonowej 500mm

ZADANIE 3. OBIEKTY SPORTOWE				
Projektowanie i Obsługa Inwestycji Piotr Wojczal 80–257 Gdańsk ul. Trawki 17/1				
Treść Rysunku	PROJEKT ZAGOSPODAROWANIA TERENU			
Branża	Projektant	Nr uprawnień	Podpisy	Skala 1:500
Drogi	Piotr Wojczal	POM/0331/PBD/2016		Data
Inst. sanitarne	Ryszard Liściński	UAN/IV/8346/243/87		02.2024
Inst. elektryczne	Andrzej Nowak	4820/Gd/91		
Nazwa projektu	OGÓLNODOSTĘPNY WIELOFUNKCYJNY PARK SPORTOWO – REKREACYJNY W KOŚCIERZYNIE			Rys. nr 1
Adres	UL. 8 MARCA DZ. NR 261/4, 255/1, 15/22, 142/54 142/69, 1452 obręb 0006, JEDN. EWID. 220601_1, M. KOŚCIERZYNIA			





ZADANIE 4. OŚWIETLENIE I MONITORING				
Projektowanie i Obsługa Inwestycji Piotr Wojczal 80-257 Gdańsk ul. Trawki 17/1				
Treść Rysunku	PROJEKT ZAGOSPODAROWANIA TERENU			
Branża	Projektant	Nr uprawnień	Podpisy	Skala 1:500
Drogi	Piotr Wojczal	POM/0331/PBD/2016		Data
Inst. sanitarne	Ryszard Lisiński	UAN/IV/8346/243/87		
Inst. elektryczne	Andrzej Nowak	4820/Gd/91		02.2024
Nazwa projektu	OGÓLNODOSTĘPNY WIELOFUNKCYJNY PARK SPORTOWO – REKREACYJNY W KOŚCIERZYNIE			Rys. nr 1
Adres	UL. 8 MARCA DZ. NR 261/4, 255/1, 15/22, 142/54 142/69, 1452 obręb 0006, JEDN. EWID. 220601.1. M. KOŚCIERZYNA			





LEGENDA

Nasadenia krzewów ozdobnych

Miejsce nasadenia drzew

Umocnienie skarpy z nasadeniami roślin okrywowych

ZADANIE 5. ZAGOSPODAROWANIE ZIELENI				
Projektowanie i Obsługa Inwestycji Piotr Wojczal 80-257 Gdańsk ul. Trawki 17/1				
Treść Rysunku	PROJEKT ZAGOSPODAROWANIA TERENU			
Branża	Projektant	Nr uprawnień	Podpisy	Skala 1:500
Drogi	Piotr Wojczal	POM/0331/PBD/2016		Data
Inst. sanitarne	Ryszard Liński	UAN/IV/8346/243/87		02.2024
Inst. elektryczne	Andrzej Nowak	4820/Gd/91		
Nazwa projektu	OGÓLNODOSTĘPNY WIELOFUNKCYJNY PARK SPORTOWO – REKREACYJNY W KOŚCIERZYNIE			Rys. nr 1
Adres	UL. 8 MARCA DZ. NR 261/4, 255/1, 15/22, 142/54 142/69, 1452 obręb 0006, JEDN. EWID. 220601_1, M. KOŚCIERZYNA			