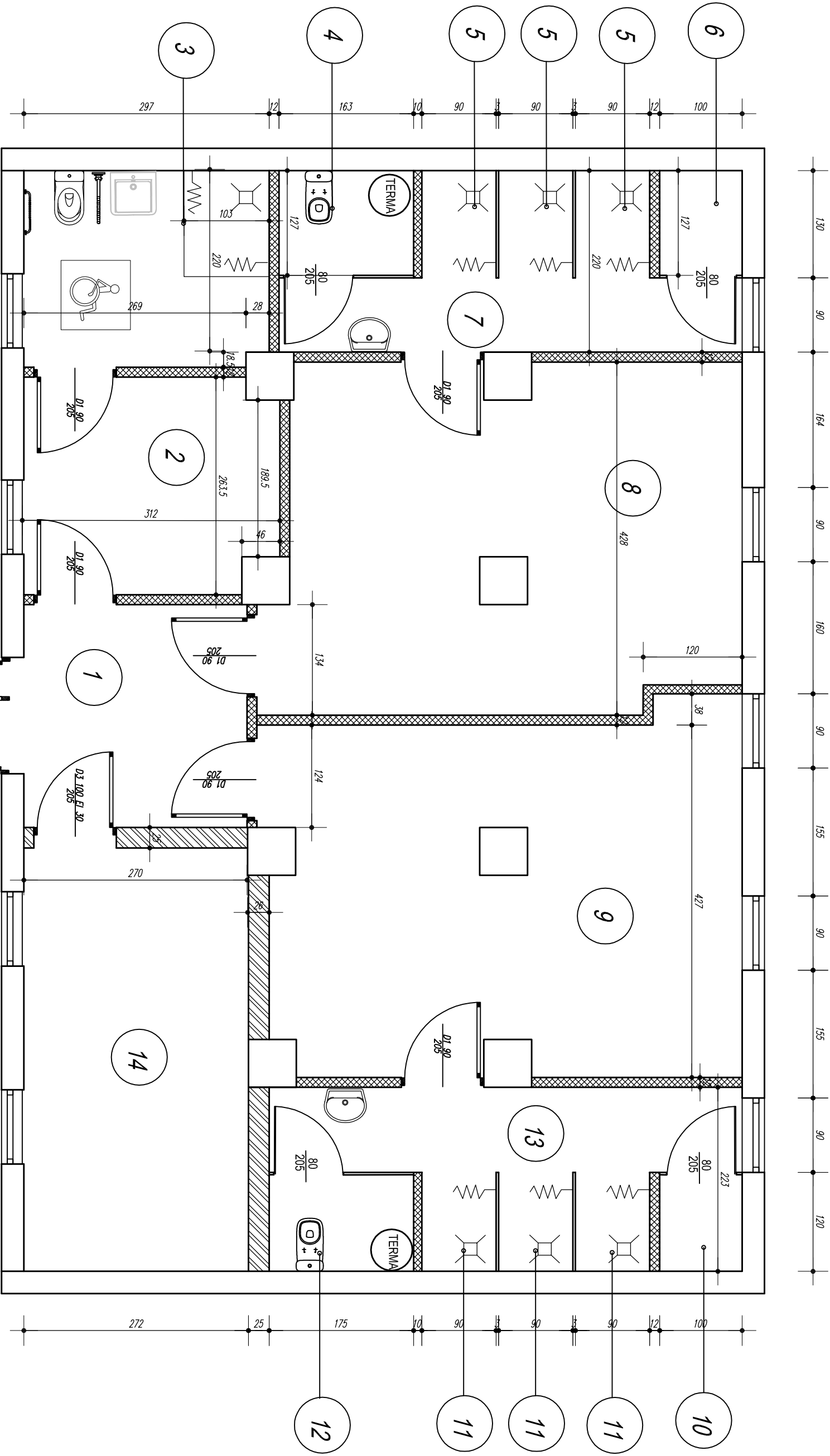


Koncepcja adaptacji pomieszczeń budynku na centrum integracyjne w m. Stary Mysłkowiec gm. Somianka



1 - 7,30 m2	- przedsionek	6 - 1,27 m2	- pom. gospodarcze	11 - 1,08 m2	- natrysk
2 - 7,85 m2	- pokój	7 - 5,04 m2	- korytarz	12 - 2,04 m2	- w.c
3 - 7,00 m2	- w.c dla niepełnosprawnych	8 - 23,20 m2	- pomieszczenie nr 1	13 - 5,90 m2	- korytarz
4 - 2,04 m2	- w.c	9 - 24,40 m2	- pomieszczenie nr 2	14 - 13,90 m2	- klatka schodowa
5 - 1,17 m2	- natrysk	10 - 1,17 m2	- pom. gospodarcze		
5 - 1,17m2	- natrysk	11 - 1,08 m2	- natrysk		
5 - 1,17 m2	- natrysk	11 - 1,08 m2	- natrysk		

istniejące ściany i słupy

ściana GK

ścianka HPL

ściana murowana gr 24 cm