

**OPIS MATERIAŁÓW I KOLORYSTYKA**

- Błachta płaska, rzeżona na rąbek stojący, ocynkowana malowana proszkowo- kolor silver-metallic RAL 9006
- Obrobka blacharska z blachy stalowej ocynkowanej malowana proszkowo-kolor silver-metallic RAL 9006
- Tynk strukturalny cienkowarstwowy na siatce, kolor biały RAL 9003
- Rytmny i rury z blachy stalowej ocynkowanej proszkowo np. kolor silver-metallic RAL 9006
- Słabarka drzewkoolekarna, aluminium/PVC, kolor biały RAL 9003
- Parapety zewnętrzne z blachy stalowej ocynkowanej malowanej, kolor biały RAL 9003
- Kornisz - tynk strukturalny cienkowarstwowy na siatce, zbitzony do koloru silver-metallic RAL 9006
- Wywiewka wentylacyjna kolor silver-metallic RAL 9006
- Dach szczytowy w konstrukcji stalowej, ocynkowanej, kolor silver-metallic RAL 9006
- Parawan- słatka aluminiowa odgięta - dągnioma, w konstrukcji stalowej , ocynkowanej, kolor RAL 9006
- Bortowanie- kolor RAL 9003
- Kontener komory dymowej- element gotowy- kolor biały RAL 9003

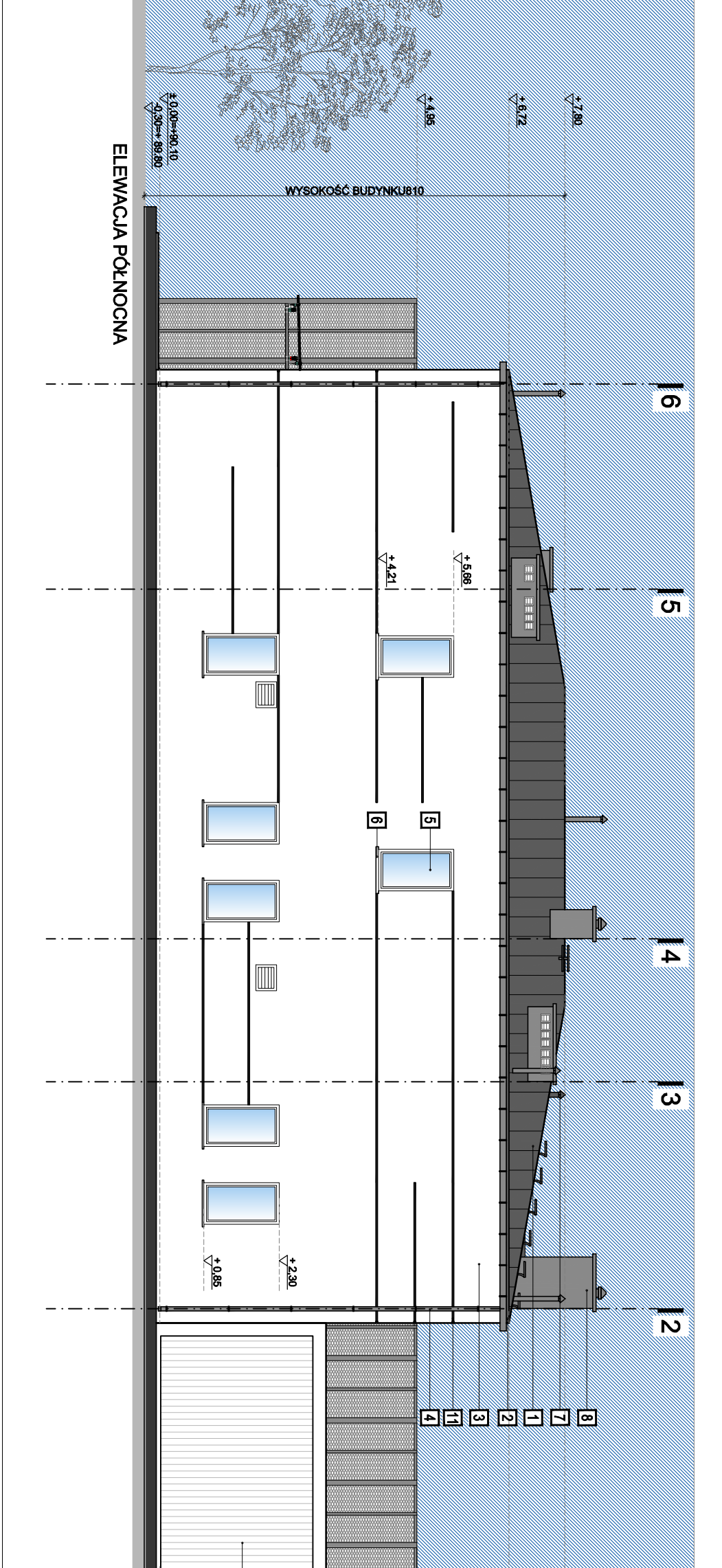
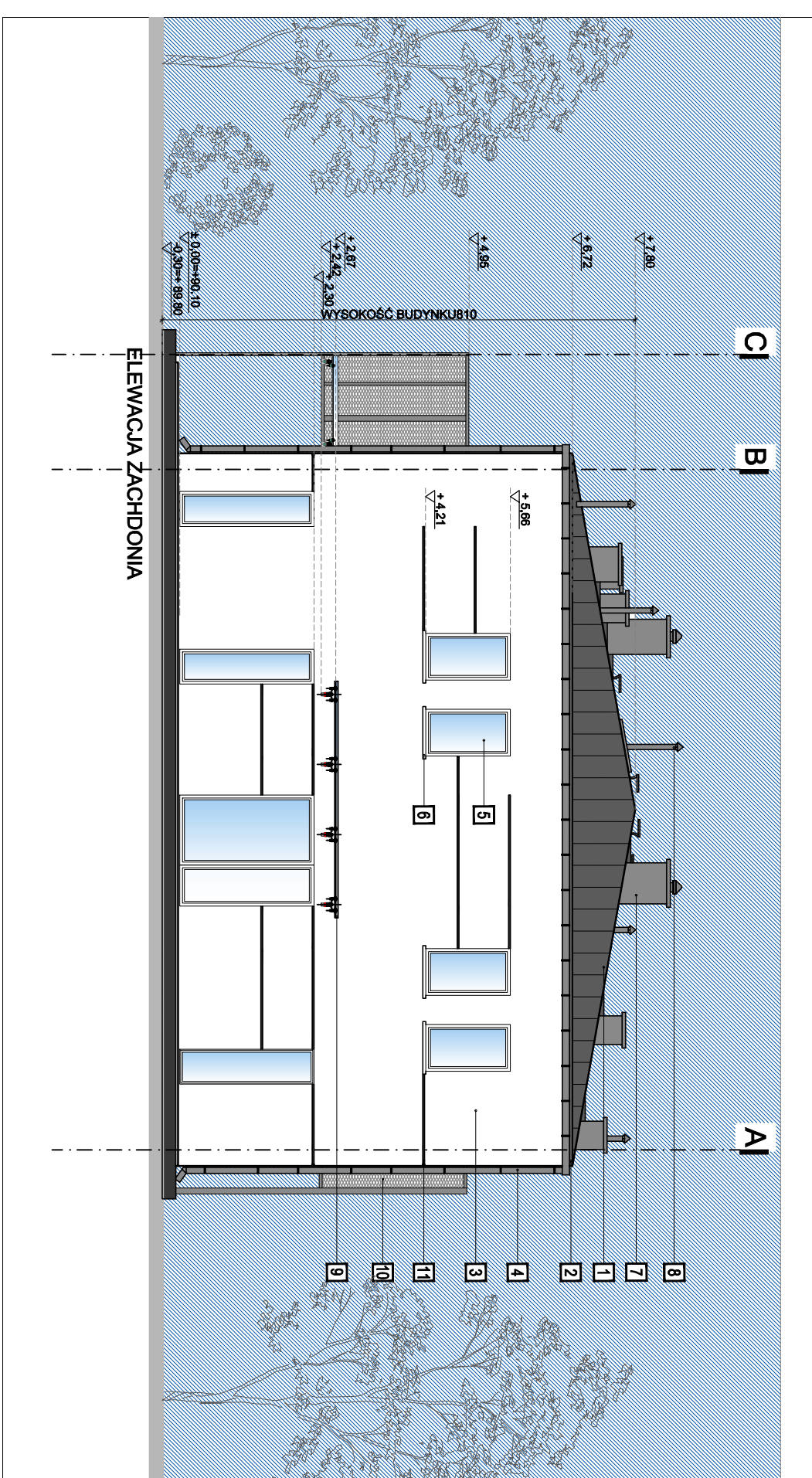
**UMIAGA 1**

Wszelkie zmiany w realizowanym projekcie należy bezspornie konsultować z projektantem. Autor projektu nie zezwala na samowolne, niezatwierdzone przez inwestora i wykończące odstępsstwa od sporządzonej dokumentacji.

**UMIAGA 2**

UMIAGA 2 PRAWA AUTORSKIE ZASTRZEŻONE

Wszelkie prawa wynikające z ustawy o prawie autorskim - niniejszy projekt budowlany nie może być przyswojony, w całości lub odczytowo, komercyjnie bez pisemnej zgody autora projektu. Nabywca projektu daje prawo do wykorzystania go tylko do jednej budowy. Ustawa z dnia 4 lipca 1994r. o prawie autorskim i prawach pokrewnych (Dz.U.NZ.poz.83.Arl.61).



**OPIS MATERIAŁÓW I KOLORYSTYKA**

- Błachta płaska, rzeżona na rąbek stojący, ocynkowana malowana proszkowo- kolor silver-metallic RAL 9006
- Obrobka blacharska z blachy stalowej ocynkowanej malowana proszkowo-kolor silver-metallic RAL 9006
- Tynk strukturalny cienkowarstwowy na siatce, kolor biały RAL 9003
- Rytmny i rury z blachy stalowej ocynkowanej proszkowo np. kolor silver-metallic RAL 9006
- Słabarka drzewkoolekarna, aluminium/PVC, kolor biały RAL 9003
- Parapety zewnętrzne z blachy stalowej ocynkowanej malowanej, kolor biały RAL 9003
- Kornisz - tynk strukturalny cienkowarstwowy na siatce, zbitzony do koloru silver-metallic RAL 9006
- Wywiewka wentylacyjna kolor silver-metallic RAL 9006
- Dach szczytowy w konstrukcji stalowej, ocynkowanej, kolor silver-metallic RAL 9006
- Parawan- słatka aluminiowa odgięta - dągnioma, w konstrukcji stalowej , ocynkowanej, kolor RAL 9006
- Bortowanie- kolor RAL 9003
- Kontener komory dymowej- element gotowy- kolor biały RAL 9003

**UMIAGA 1**

Wszelkie zmiany w realizowanym projekcie należy bezspornie konsultować z projektantem. Autor projektu nie zezwala na samowolne, niezatwierdzone przez inwestora i wykończące odstępsstwa od sporządzonej dokumentacji.

**UMIAGA 2**

UMIAGA 2 PRAWA AUTORSKIE ZASTRZEŻONE

Wszelkie prawa wynikające z ustawy o prawie autorskim - niniejszy projekt budowlany nie może być przyswojony, w całości lub odczytowo, komercyjnie bez pisemnej zgody autora projektu. Nabywca projektu daje prawo do wykorzystania go tylko do jednej budowy. Ustawa z dnia 4 lipca 1994r. o prawie autorskim i prawach pokrewnych (Dz.U.NZ.poz.83.Arl.61).

**Pracownia Projektowa AVO**

Projektant:  
mgr inż. arch. Sebastian Zalewski MA/019/07

Sprawdzający:  
mgr inż. arch. Anna Tomaszewska-Cichowias MA/015/07

INWESTOR:  
Komenda Powiatowa Państwowej Straży Pożarnej w Powiecie Wierzbińskim Zachodnim

LOKALIZACJA:  
miasto Białe, gmina Białe, ul. Lasekowska 23a, dz. nr ew. 3/1, 2/2, 4/2, powierzchnia ew. 1430m<sup>2</sup>, 4300m, danej 0008

NAZWA PROJEKTU:  
ZESTAWIENIE ELEWACJI

SKALA:  
1:100

DATA:  
19 grudnia 2018

NUMER PLANU:  
05