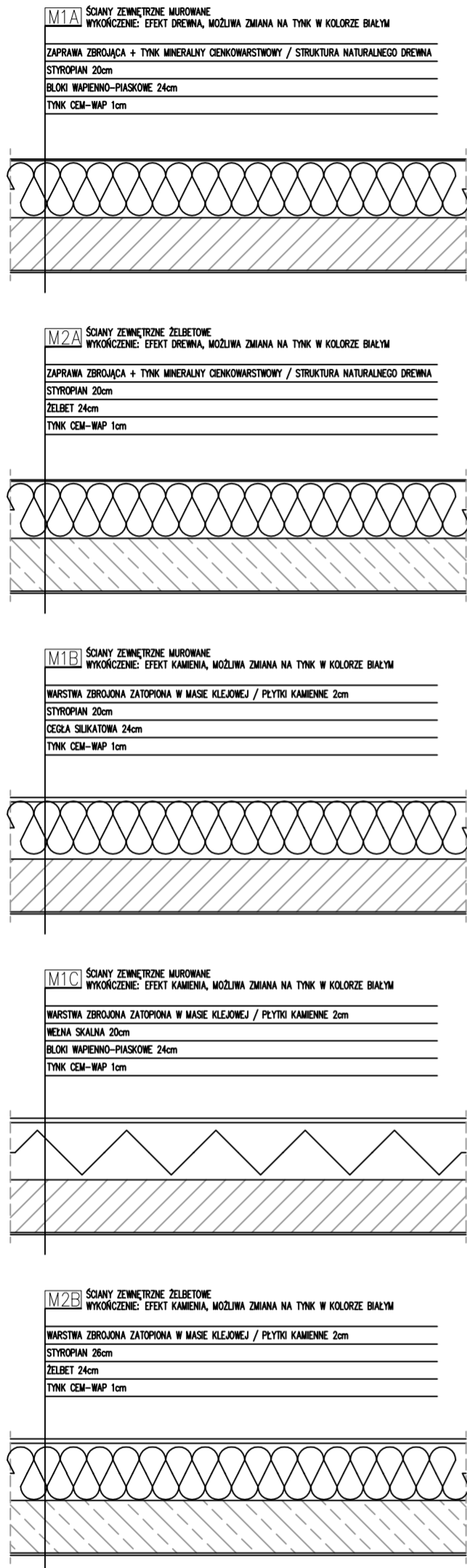
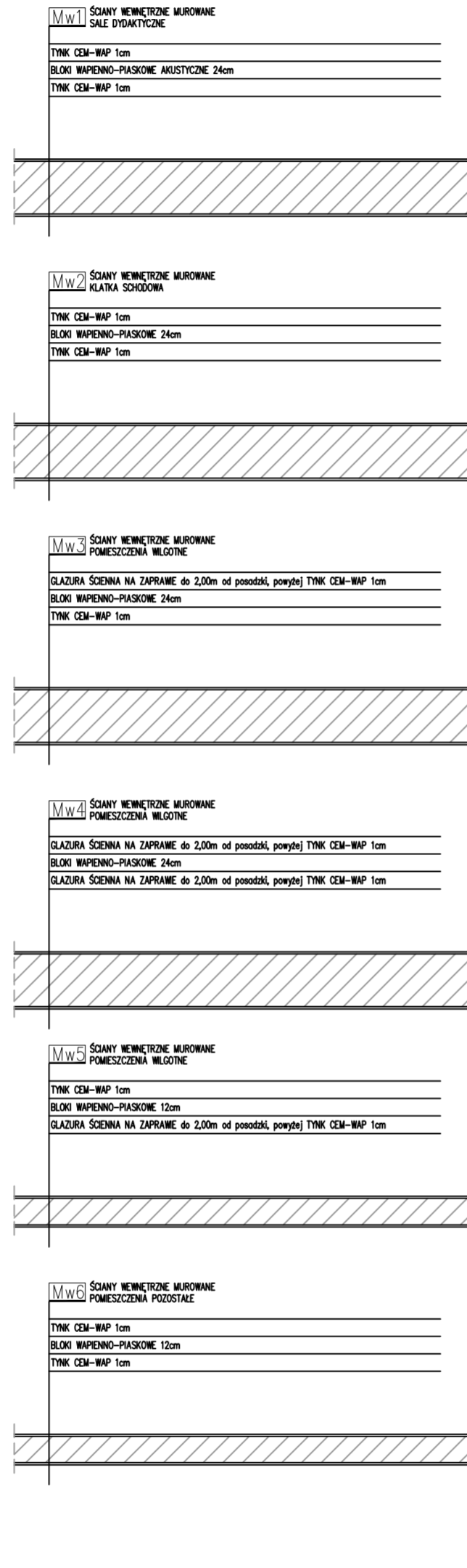


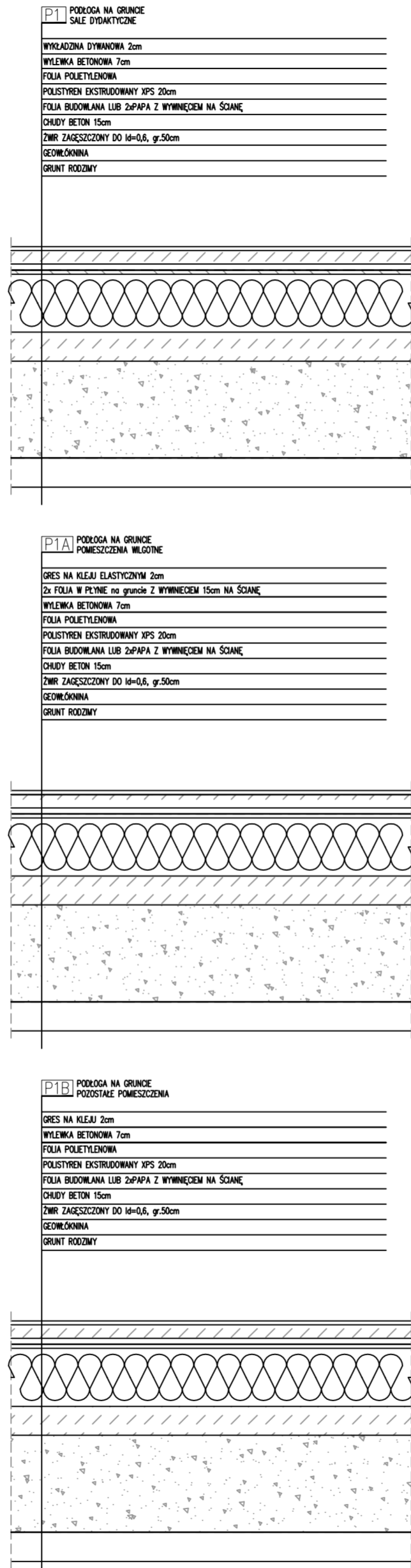
ŚCIANY ZEWNĘTRZNE



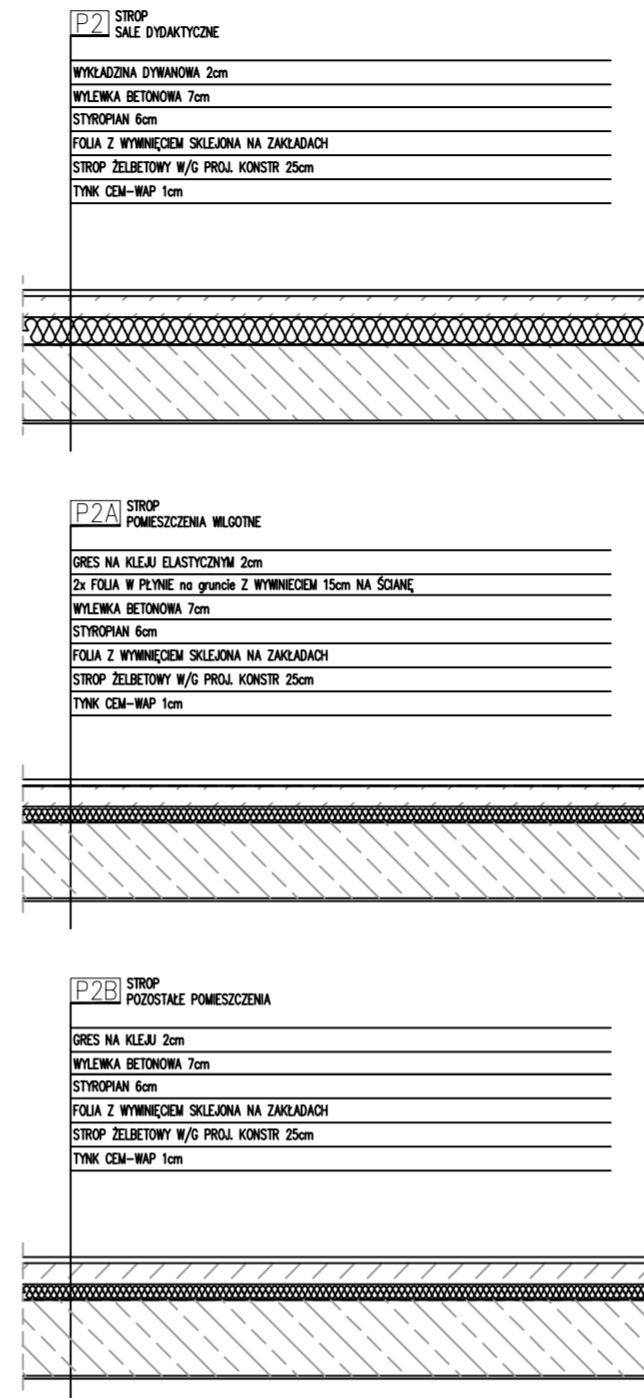
ŚCIANY WEWNĘTRZNE



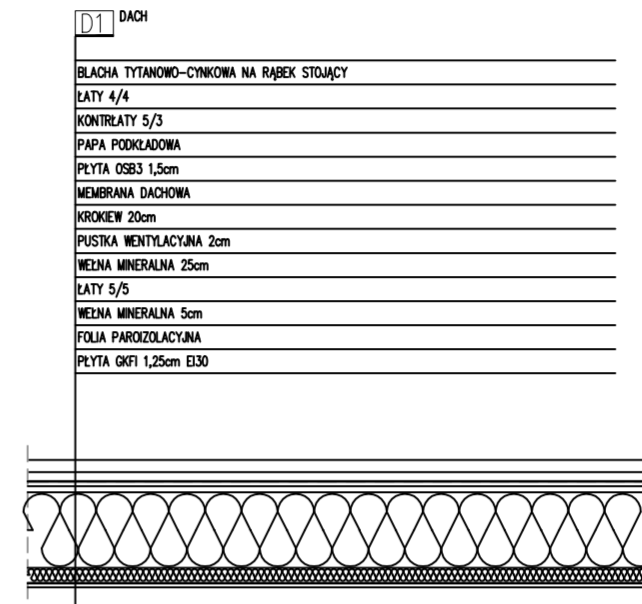
POSADZKI NA GRUNCIE



STROPY



DACHY



UWAGA:
± 0,00=175,7m n.p.m.
PRZED ROZPOCZĘCIEM PRAC WYMIARY SPRAWDZIĆ NA MIEJSCU BUDOWY
I W PRZYPADKU RÓŻNIC LUB ZMIAN WYNIKAJĄCYCH Z WYMÓGÓW TECHNOLOGII
DOSTAWCY SKONSULTOWAĆ SIĘ Z PROJEKTANTEM
ELEMENTY KONSTRUKCYJNE ROZPATRYWAĆ WG PROJEKTU KONSTRUKCJI
ELEMENTY DREWNIANE NALEŻY ZABEZPIECZYĆ ŚRODKIEM OWADOBÓJCZYM
I GRZYBÓBÓJCZYM
WSZYSTKIE RYSUNKI NALEŻY ROZPATRYWAĆ ŁĄCZNIE
WSZYSTKIE RYSUNKI NALEŻY ROZPATRYWAĆ ŁĄCZNIE Z OPISEM
WSZYSTKIE ELEMENTY NALEŻY WYKONYWAĆ ZGODNIE Z ZAŁOŻENIAMI ZAWARTYMI
W ZESZYTACH TECHNICZNYCH DLA POSZCZEGÓLNYCH SYSTEMÓW ORAZ
MEDŹĄ TECHNICZNA

	CKK Architekci sp. z o.o. sp. komandytowa ul.Świętojańska 87/14 81-389 Gdynia tel./fax (058) 62 000 92 biuro@ckkarchitekci.pl	PROJEKT: PROJEKT ROZBUDOWY BUDYNKU ZESPÓŁU KSZTAŁCENIA I WYCHOWANIA W GOLUBIU	BRANŻA: ARCHITEKTURA	FAZA: PT-PW
	TYTUŁ RYSUNKU: PRZEGRODY	SKALA RYSUNKU: 1:20	PROJEKTANT: mgr inż. arch. Anna Król upr. proj. nr 90/KK/011/02, specjalność architektoniczna	OPRACOWAŁ: mgr inż. arch. Aleksandra Wolter mgr inż. arch. Lidia Modrzejewska
INWESTOR: ZESPÓŁ KSZTAŁCENIA I WYCHOWANIA W GOLUBIU ul. Sambora II 17 83-316 Gdule	FORMAT: 600X420	DATA: 08.2022	REWIZJA: REV-1.1	NR RYSUNKU: A-05