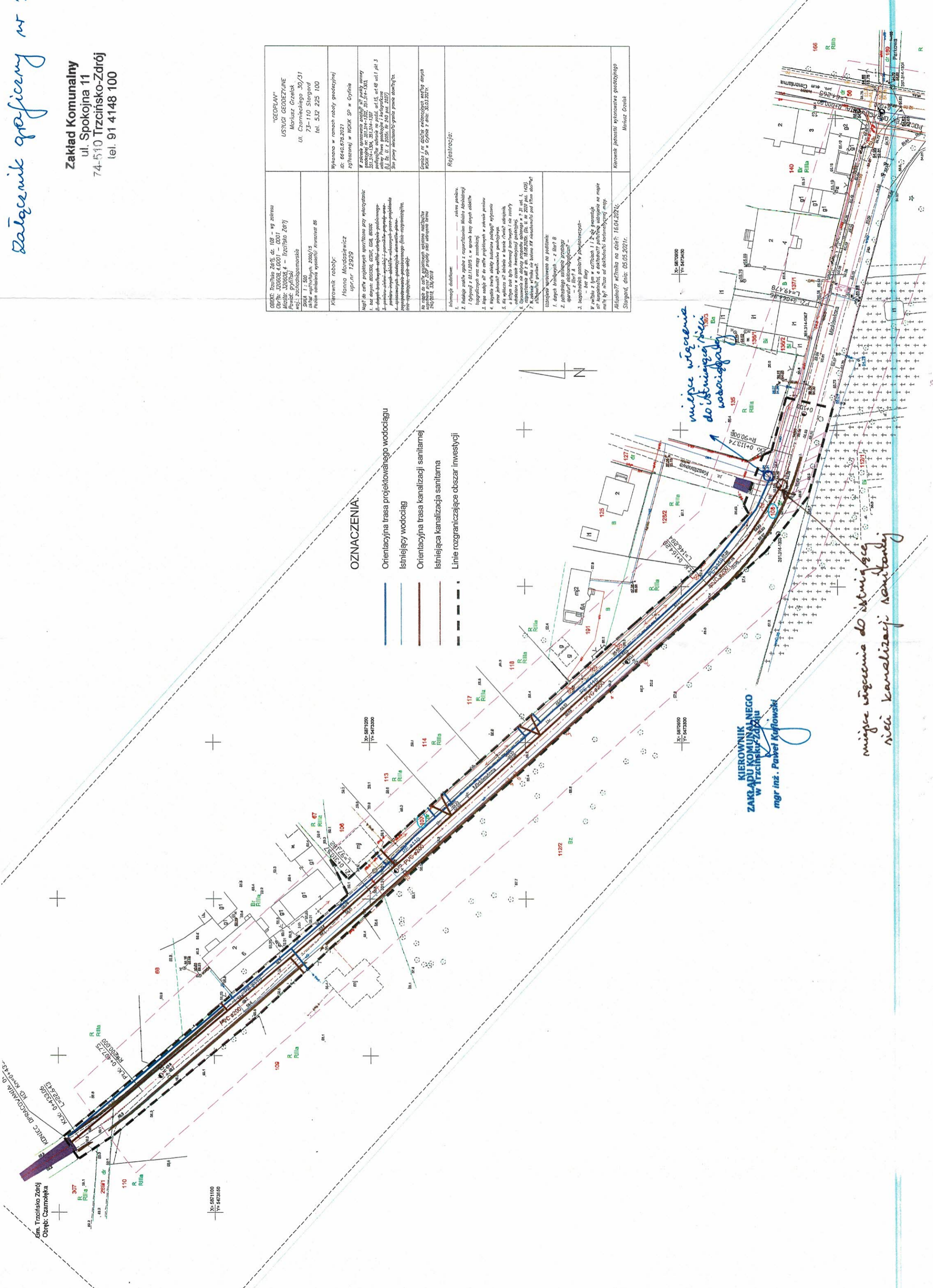


datownik graficzny nr 1

Zakład Komunalny
 ul. Spokojna 11
 74-510 Trzcianko-Zdrój
 tel. 91 4148 100

OBRĘB: Trzcianko Zdrój, dk. 108 - wj. adresu CPK: 320508.4.001 - 0201 Miejsko-320508.4 - Trzcianko Zdrój Powiat: Gryficki woj.: zachodniopomorskie SKALA 1:500 Układ współrzędnych: 2000/5 Rozmiar całkowity wydruku: A4 (210x297)	"GEODPLAN" USŁUGI GEODEZYJNE Mariusz Grzelek Ul. Czarnieckiego 30/31 73-110 Stargard tel. 532 225 100
Kierownik robót: Hanna Mandusiewicz upr.nr. 12929	Wykonano w ramach robót geodezyjnych ID: 6640.678.2022 zafasowanej w MOKiK SP w Gryfnie
Mapa do celów projektowych sporządzona przy wykorzystaniu: 1. danych geodezyjnych, czuść, 0202, 0203 2. danych geodezyjnych, czuść, 0202, 0203 3. danych geodezyjnych, czuść, 0202, 0203 4. danych geodezyjnych, czuść, 0202, 0203 5. danych geodezyjnych, czuść, 0202, 0203 6. danych geodezyjnych, czuść, 0202, 0203 7. danych geodezyjnych, czuść, 0202, 0203 8. danych geodezyjnych, czuść, 0202, 0203 9. danych geodezyjnych, czuść, 0202, 0203 10. danych geodezyjnych, czuść, 0202, 0203 11. danych geodezyjnych, czuść, 0202, 0203 12. danych geodezyjnych, czuść, 0202, 0203 13. danych geodezyjnych, czuść, 0202, 0203 14. danych geodezyjnych, czuść, 0202, 0203 15. danych geodezyjnych, czuść, 0202, 0203 16. danych geodezyjnych, czuść, 0202, 0203 17. danych geodezyjnych, czuść, 0202, 0203 18. danych geodezyjnych, czuść, 0202, 0203 19. danych geodezyjnych, czuść, 0202, 0203 20. danych geodezyjnych, czuść, 0202, 0203	Opinia / nr. aktów wykonawczych według danych MOKiK SP w Gryfnie z dnia: 30.03.2022r.
Informacje dodatkowe: 1. zakres pomiarów: 2. rodzaj robót: pomiar i rozpraszanie Miejskiej Administracji 3. Główny projekt z dnia 11.12.2015 r. w sprawie bazy danych obiektów topograficznych oraz mapy zasadniczej 4. Mapa służy do celów projektowych w zakresie pomiarów 5. Wyniki trzeźwość, dokładność pomiarów w zakresie pomiarów 6. Wyniki trzeźwość, dokładność pomiarów w zakresie pomiarów 7. Wyniki trzeźwość, dokładność pomiarów w zakresie pomiarów 8. Wyniki trzeźwość, dokładność pomiarów w zakresie pomiarów 9. Wyniki trzeźwość, dokładność pomiarów w zakresie pomiarów 10. Wyniki trzeźwość, dokładność pomiarów w zakresie pomiarów 11. Wyniki trzeźwość, dokładność pomiarów w zakresie pomiarów 12. Wyniki trzeźwość, dokładność pomiarów w zakresie pomiarów 13. Wyniki trzeźwość, dokładność pomiarów w zakresie pomiarów 14. Wyniki trzeźwość, dokładność pomiarów w zakresie pomiarów 15. Wyniki trzeźwość, dokładność pomiarów w zakresie pomiarów 16. Wyniki trzeźwość, dokładność pomiarów w zakresie pomiarów 17. Wyniki trzeźwość, dokładność pomiarów w zakresie pomiarów 18. Wyniki trzeźwość, dokładność pomiarów w zakresie pomiarów 19. Wyniki trzeźwość, dokładność pomiarów w zakresie pomiarów 20. Wyniki trzeźwość, dokładność pomiarów w zakresie pomiarów	Rejestracja: Mierusz Grzelek

- OZNACZENIA:**
- Orientacyjna trasa projektowanego wodociągu
 - Istniejący wodociąg
 - Orientacyjna trasa kanalizacji sanitarnej
 - Istniejąca kanalizacja sanitarna
 - - - Linie rozgraniczające obszar inwestycji



KIEROWNIK
ZAKŁADU KOMUNALNEGO
w Trzcianko-Zdroju
mgr inż. Paweł Kufłowski

*miejscę włączenia do istniejącej
 sieci kanalizacji sanitarnej*

*miejscę włączenia
 do istniejącej sieci
 wodociągowej*