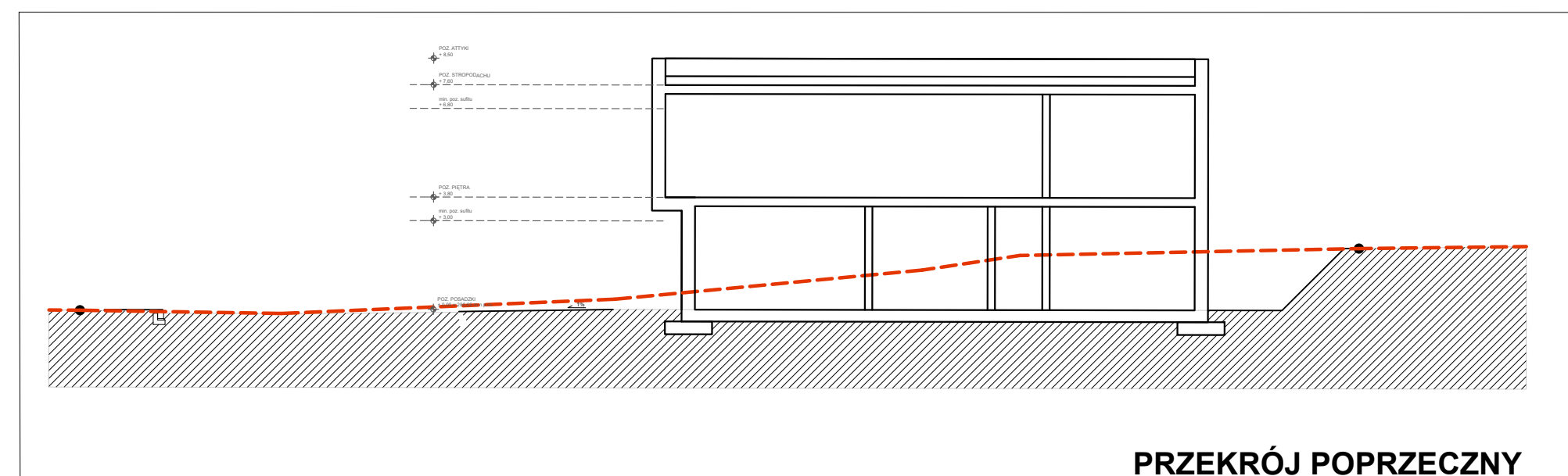
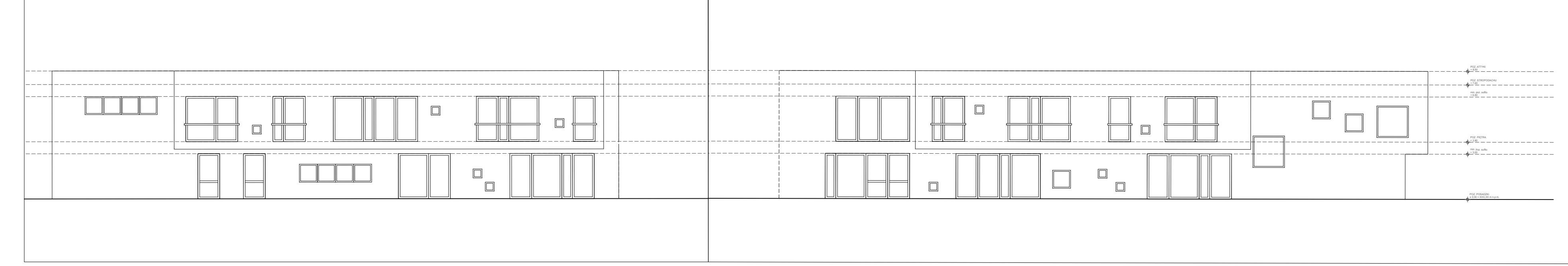


RZUT PARTERU 1:200

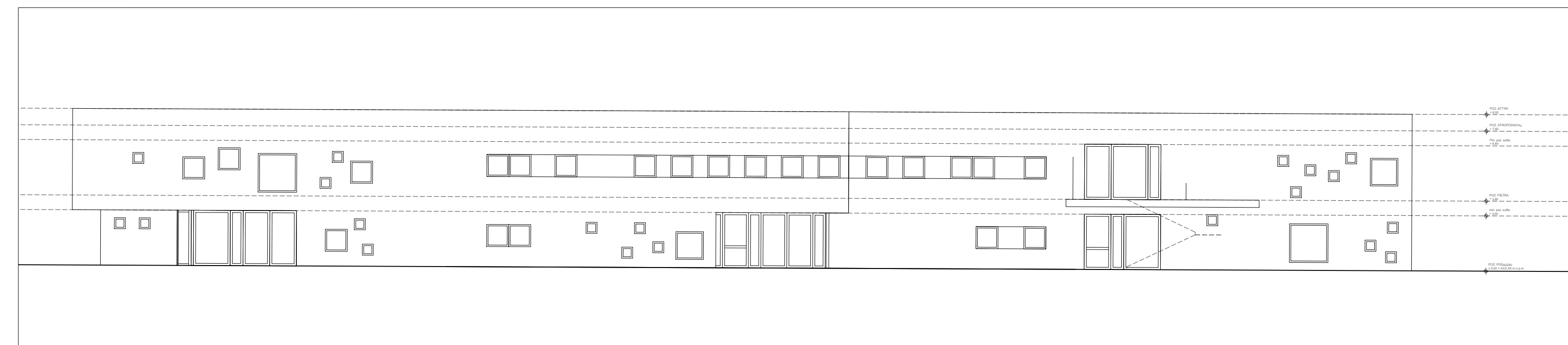
- PODZIAŁ FUNKCJONALNY POWIERZCHNI PRZESTRZENI
- MIEJSCA DO PRZEDEWZIAŁA / ZIEMIA
  - MIEJSCA DO OBROTU / STREPY ŚWIETLICY
  - MIEJSCA DO OBROTU / STREPY TECHNICZNEJ
  - STREFA POMIĘDZY PRZEDZIEMIA
  - STREFA POMIĘDZY ZAŁOŻA
  - STREFA POMIĘDZY OBSŁUGI OBROTU / POMOCNICZYCH TECHNICZNYCH
  - KOMUNIKACJA PODZIEMNA / PODZIEMNA
  - STREFA REPREZENTACYJNA I KOMUNIKACJA PODZIEMNA
  - STREFA WIELOFUNKCYJNA - REPREZENTACYJNA
  - STREFA POMIĘDZY OBSŁUGI ŚWIETLICY
  - STREFA OBSŁUGI KOMUNIKACJI / ŚWIETLICY
  - STREFA ZAŁOŻA KUCHENNEGO
  - STREFA KOMBINACYJNA



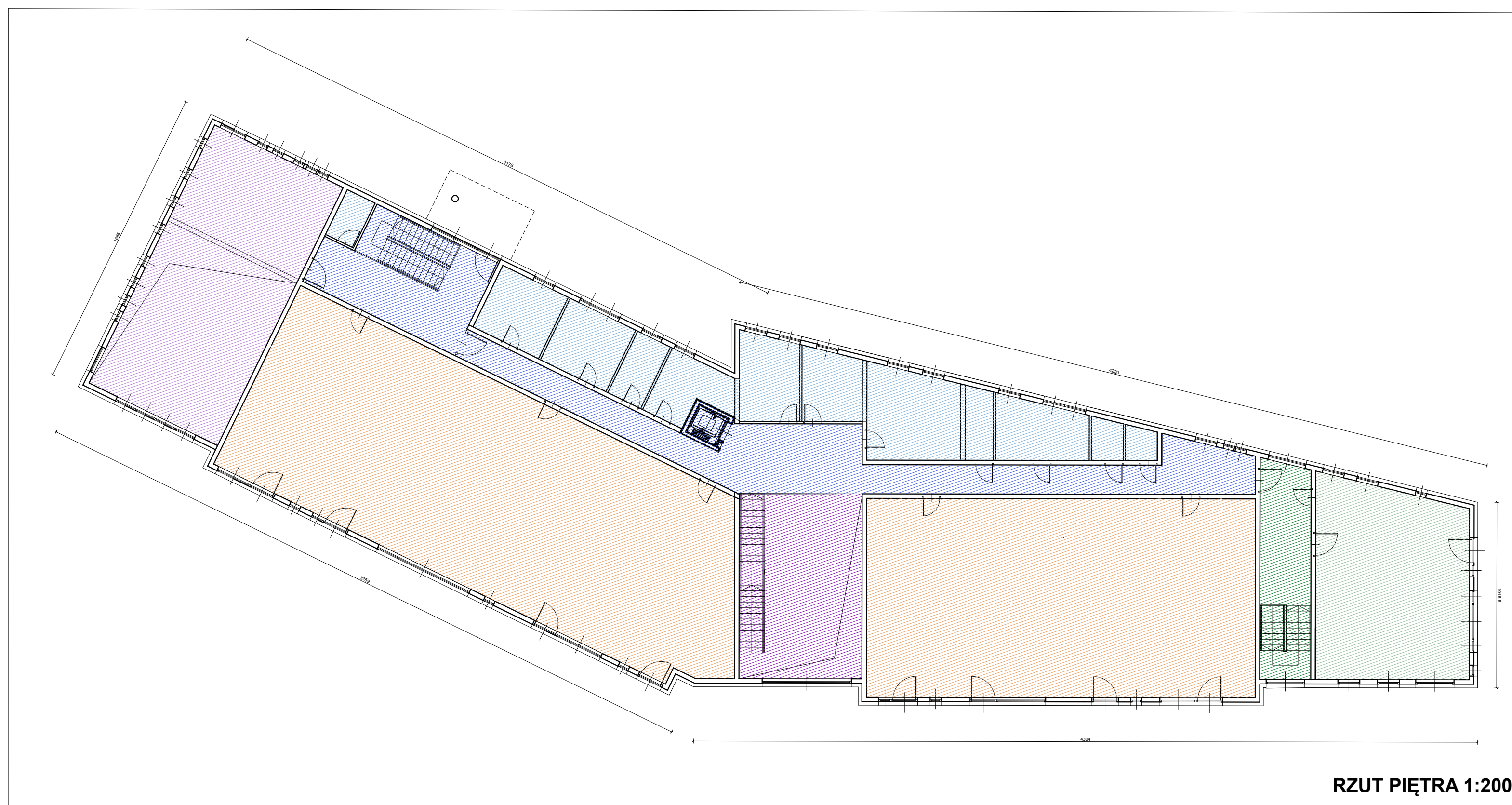
PRZEKRÓJ POPRZECZNY



ELWACJA POŁUDNIOWA 1:200

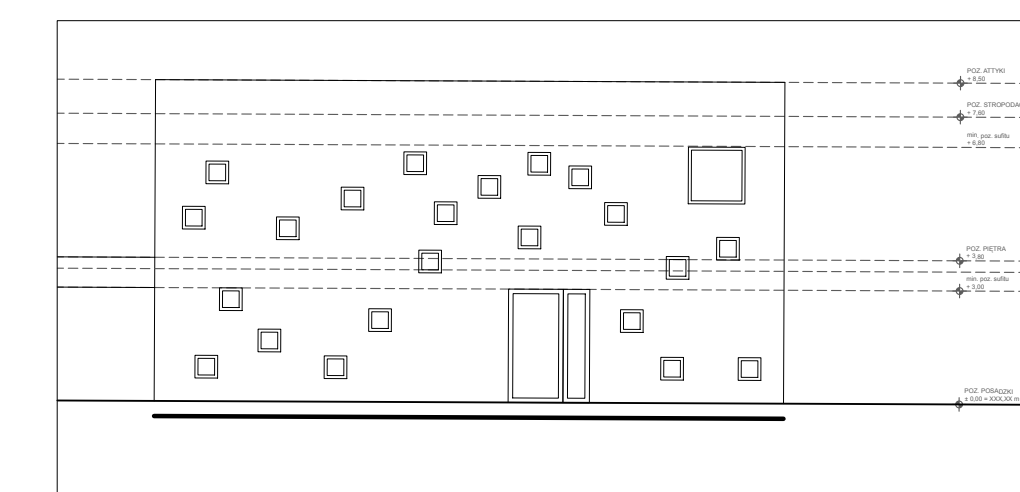


ELWACJA PÓŁNOCNA 1:200

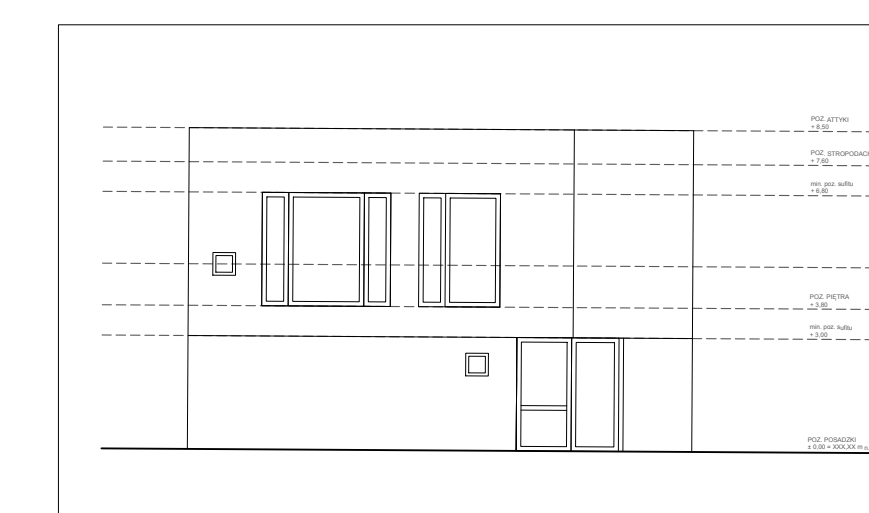


RZUT PIĘTRA 1:200

- PODZIAŁ FUNKCJONALNY POWIERZCHNI PRZESTRZENI
- STREFA POMIĘDZY PRZEDZIEMIA
  - STREFA POMIĘDZY OBSŁUGI OBROTU / POMOCNICZYCH TECHNICZNYCH
  - KOMUNIKACJA PODZIEMNA / PODZIEMNA
  - STREFA REPREZENTACYJNA I KOMUNIKACJA PODZIEMNA
  - STREFA WIELOFUNKCYJNA - REPREZENTACYJNA
  - STREFA POMIĘDZY OBSŁUGI ŚWIETLICY
  - STREFA OBSŁUGI KOMUNIKACJI / ŚWIETLICY



ELWACJA ZACHODNIA 1:200



ELWACJA WSCHODNIA 1:200

ZAMAWIAJĄCY (INWESTOR)	GMINA BRZÓZÓW ul. Armii Krajowej 1 36-200 Brzozów	
TEMAT ZAMIERZENIA INWESTYCYJNEGO	Budowa budynku żłobka, przedszkola i świetlicy w miejscowości Humniska, na działkach ewid. nr 119/5, 119/6, 119/13, obręb 0003 Humniska	
ADRES INWESTYCJI	Humniska, gmina Brzozów działki ewid. nr 119/5, 119/6, 119/13 obręb 0003 Humniska	
TYTUŁ RYSUNKU	PRZEDKOLE I ŻŁOBEK RZUTY ELEWACJE	
FAZA	WSTĘPNY PROJEKT KONCEPCYJNY	
SKALA	DATA	NR RYSUNKU
1:200	08.03.2023 r.	W1