

Dokumentacja techniczna - Oprawa liniowa

Lineario SLIM LED 35W

OSL-12-35W-840

Przeznaczenie:

Oprawa przeznaczona do oświetlenia przestrzeni biurowych, handlowych, supermarketów. Przeznaczona do montażu nastropowego lub zwieszanego. Zamiennik o 10-20% mocniejszy od oprawy 1x36W lub 1x28W. Oszczędność w zużyciu prądu do 50%.

Dane techniczne:

Ilość diod: 192szt SMD5630

Zasilacz: Tridonic

Napięcie zasilania: 230V AC 50-60Hz

Pobór mocy: 35W

Strumień świetlny LED: 5.600lm

Strumień świetlny oprawy: 4.400lm

Skuteczność świetlna: 126lm/W

Temperatura barwowa: 4000-4500K

Wskaźnik oddawania barw Ra: 80-86

Wymiary (DxSxW): 1205x37,6x50mm

Przesłona: pryzmatyczna PMMA, opcja mikropryzmatyczna PC lub opal PMMA

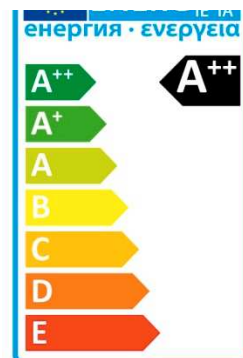
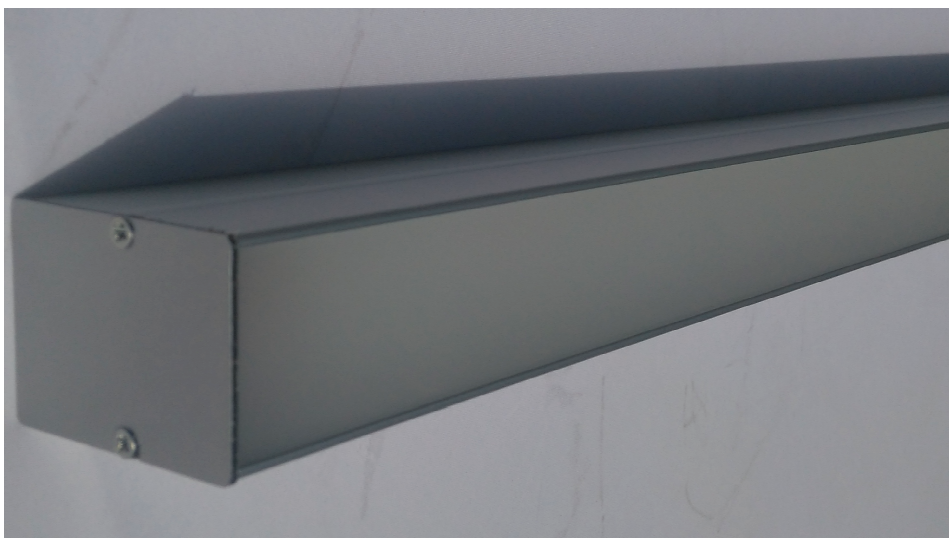
Obudowa: Aluminium anodowane lub opcjonalnie malowane proszkowo na dowolny kolor RAL

Stopień ochrony: IP20 opcja IP44

Trwałość użytkowa: 55.000h do 90% jasności początkowej

Warunki pracy i przechowywania: temperatura -20°C do 40°C, wilgotność względna 20-65%

Zdjęcie:



Montaż:

Oprawę instalować przy użyciu dedykowanych zawiesi. Oprawa zawiera wbudowany zasilacz stało-prądowy.

Gwarancja:

Gwarancja udzielana jest na okres 60-miesięcy od momentu zakupu. Warunkiem rozpatrywania ewentualnych reklamacji jest prawidłowe przechowywanie, montaż i użytkowanie produktu.