

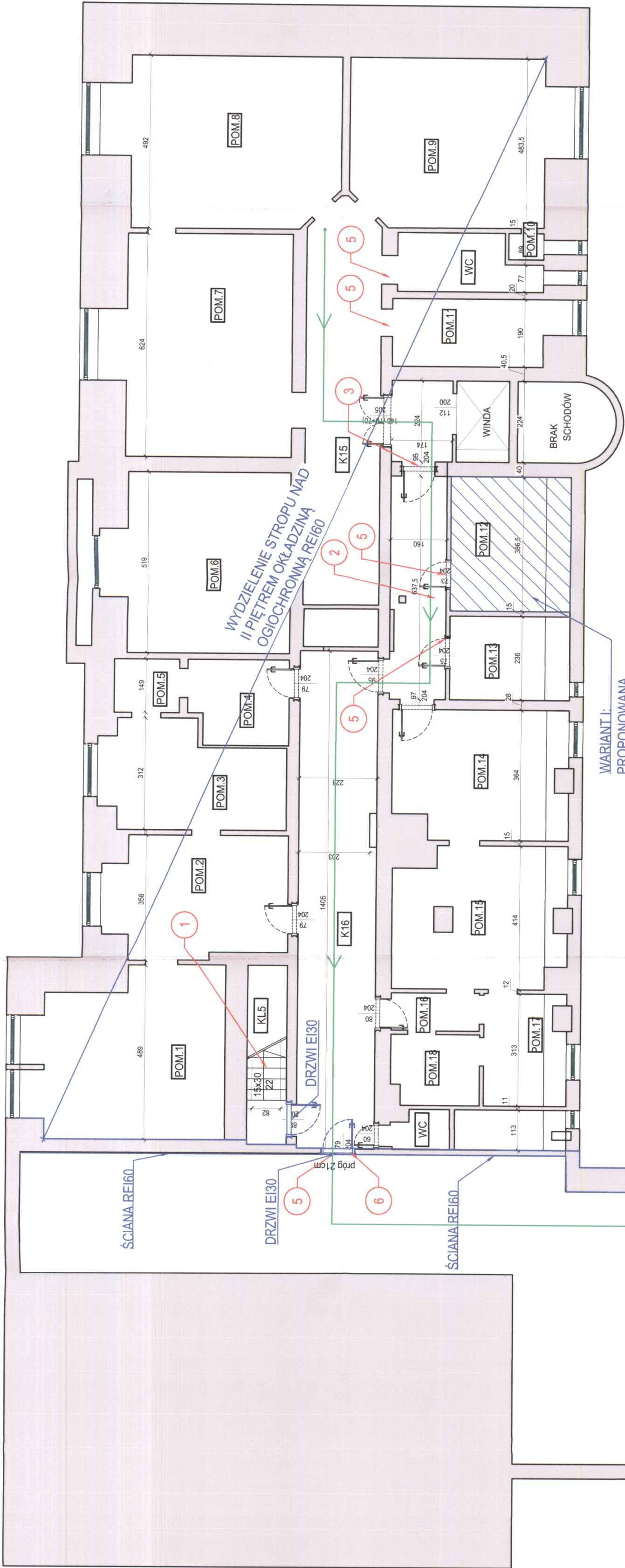
ILOŚĆ OSÓB NA KONDYGNACJI: 18
KATEGORIA ZAGROŻENIA LUDZI: ZL III

LEGENDA:
DROGI I KIERUNKI EWAKUACJI
GAŚNICA
ILOŚĆ OSÓB W POMIESZCZENIU
(X)

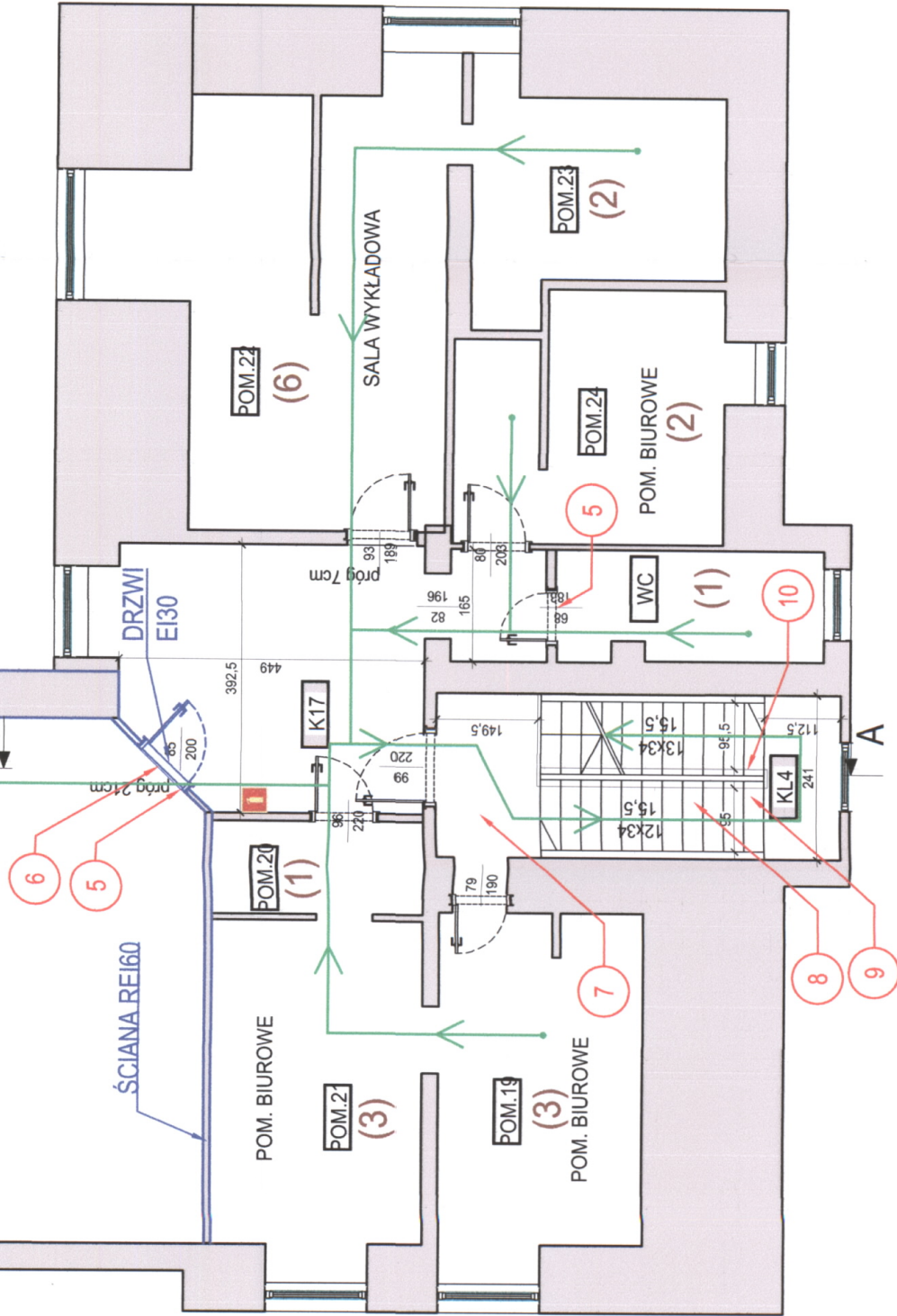
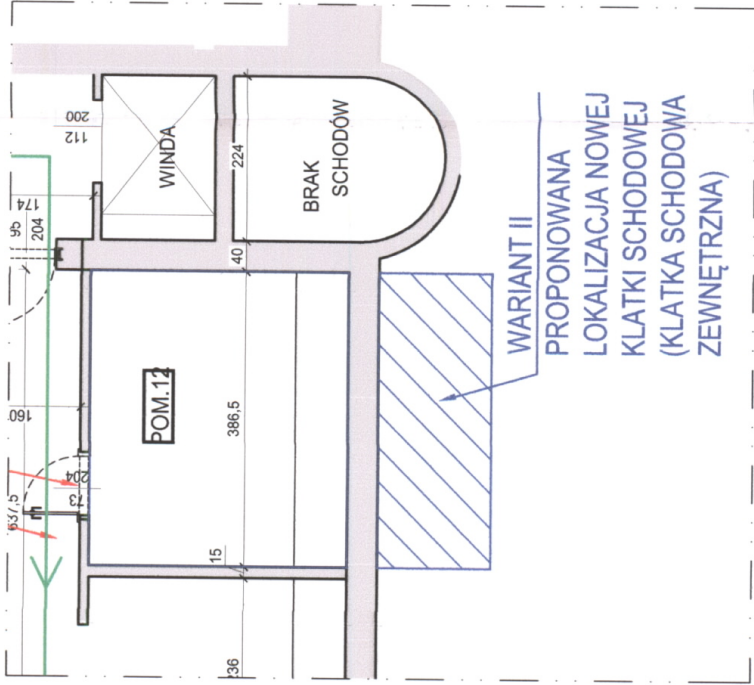
URZĄDZENIA ZALECANE DO ZAINSTALOWANIA W BUDYNKU:
- HYDRANTY WEWNĘTRZNE 25
- OŚWIETLENIE AWARYJNE
- ODDYMIANIE KLATEK SCHODOWYCH KL4, KL2
- ORAZ NOWEJ KLATKI SCHODOWEJ
- INSTALACJA SYGNALIZACJI POŻARU
WYKAZ NIEPRAWIDŁOWOŚCI:

- 1 - NIEWŁAŚCIWE PARAMETRY SCHODÓW
- 2 - ZWĘŻONY KORYTARZ
- 3 - PRÓG 3 CM
- 4 - PRZEKROCZONA DŁUGOŚĆ DOJŚCIA EWAKUACYJNEGO
- 5 - ZA WĄSKIE DRZWI
- 6 - PRÓG 21CM
- 7 - ZA WĄSKI SPOCZNIK
- 8 - ZA MAŁĄ SZEROKOŚĆ BIEGU
- 9 - DREWNIANA KLATKA SCHODOWA
- 10 - ZA MAŁĄ WYSOKOŚĆ BALUSTRADY

Wydział Kontrolno-Koszporny
Komenda Wojewódzka
Państwowej Straży Pożarnej
w Poznaniu



WARIANT I:
PROPONOWANA
LOKALIZACJA NOWEJ
KLATKI SCHODOWEJ



INWESTOR	Zarząd Komunalnych Zasobów Lokalowych Sp. z o.o. ul. Małecki 57 60-770, Poznań
INWESTYCJA	Ekspertyza techniczna w zakresie budowlanym oraz ochrony przeciwpożarowej dotycząca oceny stanu bezpieczeństwa pożarowego budynku użyteczności publicznej przy ul. Mickiewicza 31 w Poznaniu
LOKALIZACJA	ul. Mickiewicza 31 60-853 Poznań
STADIUM	EKSPERTYZA STANU TECHNICZNEGO
JEDNOSTKA PROJEKTOWA PROWADZĄCA	DEMIURG ul. Lubelskiego 2 PL 60-348 Poznań Kontakt: 71 634 11 11 www.demiurg.com.pl
FUNKCJA	IMIĘ I NAZWISKO NR UPR. W SPEC.
PROJEKTOWAŁ	mgr inż. Lech Janiak 38098 rozrachunkowa dla zabezpieczenia przeciwpożarowego
PROJEKTOWAŁ	mgr inż. Mikołaj Janowski rozrachunkowa dla zabezpieczenia przeciwpożarowego
OPRACOWAŁ	mgr inż. Alicja Golińska rozrachunkowa dla zabezpieczenia przeciwpożarowego
TREŚĆ RYS.	
SKALA	1:100
DATA	13 CZERWCA 2017
BRANŻA	NR KONTRAKTU NR RYSUNKU
PPOŻ	01
	05