

Opis Przedmiotu Zamówienia

Spis treści:

Załącznik nr 2.1. –	planowany rozmiar prac;
Załącznik nr 2.2. –	szczegółowy rozmiar prac według grup czynności, czynności i lokalizacji;
Załącznik nr 2.3.1. –	charakterystyka leśnictwa w zakresie pozyskania drewna;
Załącznik nr 2.3.2. –	układ sortymentowy pozyskania drewna w leśnictwie;
Załącznik nr 2.3.3. –	zestawienie odległości i warunków zrywki drewna;
Załącznik nr 2.3.4. –	zestawienie pozycji z dodatkowymi utrudnieniami w zakresie pozyskania i zrywki;
Załącznik nr 2.3.5. –	zestawienie pozycji nieudostępniionych dla pozyskania maszynowego;
Załącznik nr 2.3.6. –	informacja o optymalnej technologii pozyskania drewna (potencjał);
Załącznik nr 2.4.1. –	informacja o charakterze pielęgnacji lasu (strefy dla wykaszania chwastów);

Planowany rozmiar prac

Pakiet: 16 Hulskie

Pozostałe cięcia rębne

Lp.	Nr poz. w STWPL	Kod czynności do rozliczenia	Czynność - opis prac	Jedn. miary	Ilość
1	1	CWD-P	Całkowity wyrób drewna pilarką	M3	4 518,00

Cięcia przygodne i pozostałe

Lp.	Nr poz. w STWPL	Kod czynności do rozliczenia	Czynność - opis prac	Jedn. miary	Ilość
2	1	CWD-P	Całkowity wyrób drewna pilarką	M3	50,00

Lp.	Nr poz. w STWPL	Kod czynności do rozliczenia	Czynność - opis prac	Jedn. miary	Ilość
3	7	REM SZLZR	Naprawa szlaku operacyjnego w warunkach górskich	M	2 100,00
4	55	WYK-PL2.2	Zdarcie pokrywy na placówkach o wymiarach 2,2mx2,2m	TSZT	0,11
5	104	POP-BRYŁ	Sadzenie sadzonek z zakrytym systemem korzeniowym w poprawkach i uzupełnieniach	TSZT	1,40
6	111	DOW-SADZ	Dowóz sadzonek	TSZT	1,40
7	116	KOSZ UB	Wykaszanie chwastów w uprawach i usuwanie zbędnych nalotów - stopień trudności III i IV	HA	14,00
8	117	KOSZ UC	Wykaszanie chwastów w uprawach i usuwanie zbędnych nalotów - stopień trudności V i VI	HA	28,20
9	120	CW-W	Czyszczenia wczesne	HA	3,80
10	124	CP-W	Czyszczenia późne	HA	6,98
11	125	ZAB-REPEL	Zabezpieczenie upraw przed zwierzyną przy użyciu repelentów	HA	5,50
12	153	GRODZ-DEM	Demontaż (likwidacja) ogrodzeń	HM	34,35
13	154	K GRODZEŃ	Naprawa (konserwacja) ogrodzeń upraw leśnych	H	175,00
14	163	ZAW-BUD	Wywieszanie nowych budek lęgowych i schronów dla nietoperzy	SZT	10,00
15	165	CZYSZ-BUD	Czyszczenie budek lęgowych i schronów dla nietoperzy	SZT	28,00
16	396	GODZ RH8	Prace wykonywane ręcznie	H	240,00
17	397	GODZ PILA	Prace wykonywane ręcznie z użyciem pilarki	H	36,00
18	403	GODZ MH8	Prace wykonywane innym sprzętem mechaniczny	H	120,00

Szczegółowy rozmiar prac według grup czynności, czynności i lokalizacji

Pakiet: 16 Hulskie

Dział	Grupa czynn.	Leśnictwo/ Szkołka/ Inwentarz	Adres	Kod czynności do wyceny	Nazwa czynności	Stopień trudności	J.M.	Ilość	Nr poz. OSTWPL	Kod czynności do rozliczeń
HOD	CP	Hulskie	04-16-2-14-79 -c -00	CP>05D<40	CP-nach <40%, II Gr.gat, 6-30%	2	HA	1,30	124	CP-W
		Hulskie	04-16-2-14-79 -c -00	CZ>05S<40	CZ-nach <40%, I Gr.gat, 6-30%	2	HA	4,38	124	CP-W
		Hulskie	04-16-2-14-85 -c -00	CP>05D<40	CP-nach <40%, II Gr.gat, 6-30%	2	HA	1,30	124	CP-W
	CW	Hulskie	04-16-2-14-79 -f -00	CW>05D<40	CW-nach <40%, II Gr.gat, 6-30%	2	HA	2,00	120	CW-W
		Hulskie	04-16-2-14-86 -g -00	CW>05D<40	CW-nach <40%, II Gr.gat, 6-30%	2	HA	1,80	120	CW-W
	H-POZ	Hulskie	04-16-2-14- - -	GODZ MH8	prace godz. wyk. ciągnikiem	-----	H	2,00	403	GODZ MH8
		Hulskie	04-16-2-14- - -	GODZ RH8	Prace godzinowe ręczne	-----	H	25,00	396	GODZ RH8
	PBD-POZ	Hulskie	04-16-2-14- - -	DOW-SADZ	dowóz sadzonek	-----	TSZT	1,40	111	DOW-SADZ
		Hulskie	04-16-2-14- - -	GODZ MH8	prace godz. wyk. ciągnikiem	-----	H	2,00	403	GODZ MH8
		Hulskie	04-16-2-14- - -	GODZ RH8	Prace godzinowe ręczne	-----	H	10,00	396	GODZ RH8
	PIEL	Hulskie	04-16-2-14-74 -d -00	KOSZ-PWN	Wykasz.w uprawach mechan, <40%	4	HA	6,00	116	KOSZ UB
		Hulskie	04-16-2-14-75 -a -01	KOSZ-PWN	Wykasz.w uprawach mechan, <40%	6	HA	10,00	117	KOSZ UC
		Hulskie	04-16-2-14-75 -b -01	KOSZ-PWN	Wykasz.w uprawach mechan, <40%	6	HA	6,70	117	KOSZ UC
		Hulskie	04-16-2-14-75 -b -99	KOSZ-PWN	Wykasz.w uprawach mechan, <40%	6	HA	3,50	117	KOSZ UC
		Hulskie	04-16-2-14-76 -a -00	KOSZ-PWN	Wykasz.w uprawach mechan, <40%	6	HA	8,00	117	KOSZ UC
		Hulskie	04-16-2-14-84 -a -00	KOSZ-PWN	Wykasz.w uprawach mechan, <40%	4	HA	8,00	116	KOSZ UB
	POPR	Hulskie	04-16-2-14-76 -a -00	POP-B<300	popr.sad.zak.s.korz.brył do300	3	TSZT	1,40	104	POP-BRYŁ
		Hulskie	04-16-2-14-76 -a -00	WYK-PL2.2	Zdarcie pokrywy na pl.2.2x2.2m	5	TSZT	0,11	55	WYK-PL2.2
OCHRL	O-GRODZR	Hulskie	04-16-2-14-78 -b -00	GODZ DSIA	Godz. transp. siatki po rozb.	5	H	2,00	153	GRODZ-DEM
		Hulskie	04-16-2-14-78 -b -00	GRODZ-DEM	Demontaż grodzień	5	HM	2,30	153	GRODZ-DEM
		Hulskie	04-16-2-14-79 -c -00	GODZ DSIA	Godz. transp. siatki po rozb.	4	H	2,00	153	GRODZ-DEM
		Hulskie	04-16-2-14-79 -c -00	GRODZ-DEM	Demontaż grodzień	4	HM	2,30	153	GRODZ-DEM
		Hulskie	04-16-2-14-79 -f -00	GODZ DSIA	Godz. transp. siatki po rozb.	4	H	2,00	153	GRODZ-DEM
		Hulskie	04-16-2-14-79 -f -00	GRODZ-DEM	Demontaż grodzień	4	HM	3,50	153	GRODZ-DEM
		Hulskie	04-16-2-14-85 -a -00	GODZ DSIA	Godz. transp. siatki po rozb.	5	H	4,00	153	GRODZ-DEM
		Hulskie	04-16-2-14-85 -a -00	GRODZ-DEM	Demontaż grodzień	5	HM	4,00	153	GRODZ-DEM
		Hulskie	04-16-2-14-86 -h -00	GODZ DSIA	Godz. transp. siatki po rozb.	5	H	2,00	153	GRODZ-DEM
		Hulskie	04-16-2-14-86 -h -00	GRODZ-DEM	Demontaż grodzień	5	HM	2,30	153	GRODZ-DEM
		Hulskie	04-16-2-14-94 -m -00	GODZ DSIA	Godz. transp. siatki po rozb.	5	H	18,00	153	GRODZ-DEM
		Hulskie	04-16-2-14-94 -m -00	GRODZ-DEM	Demontaż grodzień	5	HM	19,95	153	GRODZ-DEM
	O-GRODZS	Hulskie	04-16-2-14-74 -d -00	GODZ KGR	Godz. transp. konserw. grodz.	5	H	0,50	154	K GRODZEŃ
		Hulskie	04-16-2-14-74 -d -00	K GRODZEŃ	Napr. (kons.) ogr. upraw leśn.	5	H	5,00	154	K GRODZEŃ
		Hulskie	04-16-2-14-75 -a -01	GODZ KGR	Godz. transp. konserw. grodz.	5	H	0,50	154	K GRODZEŃ
		Hulskie	04-16-2-14-75 -a -01	K GRODZEŃ	Napr. (kons.) ogr. upraw leśn.	5	H	5,00	154	K GRODZEŃ
		Hulskie	04-16-2-14-75 -b -01	GODZ KGR	Godz. transp. konserw. grodz.	5	H	0,50	154	K GRODZEŃ
		Hulskie	04-16-2-14-75 -b -01	K GRODZEŃ	Napr. (kons.) ogr. upraw leśn.	5	H	10,00	154	K GRODZEŃ
		Hulskie	04-16-2-14-75 -b -99	GODZ KGR	Godz. transp. konserw. grodz.	5	H	10,00	154	K GRODZEŃ
		Hulskie	04-16-2-14-75 -b -99	K GRODZEŃ	Napr. (kons.) ogr. upraw leśn.	5	H	10,00	154	K GRODZEŃ
		Hulskie	04-16-2-14-76 -a -00	GODZ KGR	Godz. transp. konserw. grodz.	5	H	0,50	154	K GRODZEŃ
		Hulskie	04-16-2-14-76 -a -00	K GRODZEŃ	Napr. (kons.) ogr. upraw leśn.	5	H	5,00	154	K GRODZEŃ
		Hulskie	04-16-2-14-77 -c -00	GODZ KGR	Godz. transp. konserw. grodz.	5	H	1,00	154	K GRODZEŃ
		Hulskie	04-16-2-14-77 -c -00	K GRODZEŃ	Napr. (kons.) ogr. upraw leśn.	5	H	40,00	154	K GRODZEŃ
		Hulskie	04-16-2-14-80 -a -00	GODZ KGR	Godz. transp. konserw. grodz.	5	H	1,00	154	K GRODZEŃ
		Hulskie	04-16-2-14-80 -a -00	K GRODZEŃ	Napr. (kons.) ogr. upraw leśn.	5	H	10,00	154	K GRODZEŃ
		Hulskie	04-16-2-14-84 -a -00	GODZ KGR	Godz. transp. konserw. grodz.	5	H	0,50	154	K GRODZEŃ
		Hulskie	04-16-2-14-84 -a -00	K GRODZEŃ	Napr. (kons.) ogr. upraw leśn.	5	H	5,00	154	K GRODZEŃ
		Hulskie	04-16-2-14-86 -g -00	GODZ KGR	Godz. transp. konserw. grodz.	4	H	1,00	154	K GRODZEŃ
		Hulskie	04-16-2-14-86 -g -00	K GRODZEŃ	Napr. (kons.) ogr. upraw leśn.	4	H	15,00	154	K GRODZEŃ
		Hulskie	04-16-2-14-86 -h -00	GODZ KGR	Godz. transp. konserw. grodz.	5	H	1,00	154	K GRODZEŃ
		Hulskie	04-16-2-14-86 -h -00	K GRODZEŃ	Napr. (kons.) ogr. upraw leśn.	5	H	20,00	154	K GRODZEŃ
		Hulskie	04-16-2-14-87 -b -00	GODZ KGR	Godz. transp. konserw. grodz.	5	H	1,00	154	K GRODZEŃ

Szczegółowy rozmiar prac według grup czynności, czynności i lokalizacji

Pakiet: 16 Hulskie

Dział	Grupa czynn.	Leśnictwo/ Szkołka/ Inwentarz	Adres	Kod czynności do wyceny	Nazwa czynności	Stopień trudności	J.M.	Ilość	Nr poz. OSTWPL	Kod czynności do rozliczeń
OCHRL	O-GRODZS	Hulskie	04-16-2-14-87 -b -00	K GRODZEŃ	Napr. (kons.) ogr. upraw leśn.	5	H	40,00	154	K GRODZEŃ
		Hulskie	04-16-2-14-94 -m -00	GODZ KGR	Godz. transp. konserw. grodz.	5	H	1,00	154	K GRODZEŃ
		Hulskie	04-16-2-14-94 -m -00	K GRODZEŃ	Napr. (kons.) ogr. upraw leśn.	5	H	10,00	154	K GRODZEŃ
	O-ZGRYZC	Hulskie	04-16-2-14-74 -d -00	GODZ REP	Godz. transp. przy repelentach	4	H	1,00	125	ZAB-REPEL
		Hulskie	04-16-2-14-74 -d -00	ZAB-REPEL	zabezp.upr.przy użyciu repelen	4	HA	1,00	125	ZAB-REPEL
		Hulskie	04-16-2-14-75 -a -01	GODZ REP	Godz. transp. przy repelentach	4	H	1,00	125	ZAB-REPEL
		Hulskie	04-16-2-14-75 -a -01	ZAB-REPEL	zabezp.upr.przy użyciu repelen	4	HA	1,50	125	ZAB-REPEL
		Hulskie	04-16-2-14-75 -b -01	GODZ REP	Godz. transp. przy repelentach	4	H	1,00	125	ZAB-REPEL
		Hulskie	04-16-2-14-75 -b -01	ZAB-REPEL	zabezp.upr.przy użyciu repelen	4	HA	0,60	125	ZAB-REPEL
		Hulskie	04-16-2-14-75 -b -99	GODZ REP	Godz. transp. przy repelentach	4	H	1,00	125	ZAB-REPEL
		Hulskie	04-16-2-14-75 -b -99	ZAB-REPEL	zabezp.upr.przy użyciu repelen	4	HA	0,40	125	ZAB-REPEL
		Hulskie	04-16-2-14-76 -a -00	GODZ REP	Godz. transp. przy repelentach	4	H	1,00	125	ZAB-REPEL
		Hulskie	04-16-2-14-76 -a -00	ZAB-REPEL	zabezp.upr.przy użyciu repelen	4	HA	1,00	125	ZAB-REPEL
		Hulskie	04-16-2-14-84 -a -00	GODZ REP	Godz. transp. przy repelentach	4	H	1,00	125	ZAB-REPEL
		Hulskie	04-16-2-14-84 -a -00	ZAB-REPEL	zabezp.upr.przy użyciu repelen	4	HA	1,00	125	ZAB-REPEL
OCHRP	OP-BUDKIN	Hulskie	04-16-2-14- - -	ZAW-BUD	W. n. bud. lęg. i schr. nietop	-----	SZT	10,00	163	ZAW-BUD
	OP-BUDKIS	Hulskie	04-16-2-14- - -	CZYSZ-BUD	Czyszczenie budek/schronów	5	SZT	28,00	165	CZYSZ-BUD
	OP-GATRG	Hulskie	04-16-2-14- - -	GODZ MH8	prace godz. wyk. ciągnikiem	-----	H	2,00	403	GODZ MH8
		Hulskie	04-16-2-14- - -	GODZ PILA	Prace godz. wyk. pilarką	-----	H	7,00	397	GODZ PILA
POZ	IVD	Hulskie	04-16-2-14-79 -f -00	CWD-P	Całk. wyrób drewna PILARKA	-----	M3	996,00	1	CWD-P
		Hulskie	04-16-2-14-79 -f -00	ZRYW PIL	zrywka po poz. pilarką	-----	M3	996,00	1	CWD-P
		Hulskie	04-16-2-14-85 -a -00	CWD-P	Całk. wyrób drewna PILARKA	-----	M3	1 229,00	1	CWD-P
		Hulskie	04-16-2-14-85 -a -00	ZRYW PIL	zrywka po poz. pilarką	-----	M3	1 229,00	1	CWD-P
		Hulskie	04-16-2-14-85 -b -00	CWD-P	Całk. wyrób drewna PILARKA	-----	M3	378,00	1	CWD-P
		Hulskie	04-16-2-14-85 -b -00	ZRYW PIL	zrywka po poz. pilarką	-----	M3	378,00	1	CWD-P
		Hulskie	04-16-2-14-85 -c -00	CWD-P	Całk. wyrób drewna PILARKA	-----	M3	661,00	1	CWD-P
		Hulskie	04-16-2-14-85 -c -00	ZRYW PIL	zrywka po poz. pilarką	-----	M3	661,00	1	CWD-P
		Hulskie	04-16-2-14-85 -d -00	CWD-P	Całk. wyrób drewna PILARKA	-----	M3	119,00	1	CWD-P
		Hulskie	04-16-2-14-85 -d -00	ZRYW PIL	zrywka po poz. pilarką	-----	M3	119,00	1	CWD-P
		Hulskie	04-16-2-14-87 -c -00	CWD-P	Całk. wyrób drewna PILARKA	-----	M3	968,00	1	CWD-P
		Hulskie	04-16-2-14-87 -c -00	ZRYW PIL	zrywka po poz. pilarką	-----	M3	968,00	1	CWD-P
		Hulskie	04-16-2-14-90B -t -00	CWD-P	Całk. wyrób drewna PILARKA	-----	M3	167,00	1	CWD-P
		Hulskie	04-16-2-14-90B -t -00	ZRYW PIL	zrywka po poz. pilarką	-----	M3	167,00	1	CWD-P
	POZ-P	Hulskie	04-16-2-14- - -	GODZ MH8	prace godz. wyk. ciągnikiem	-----	H	24,00	403	GODZ MH8
		Hulskie	04-16-2-14- - -	GODZ PILA	Prace godz. wyk. pilarką	-----	H	29,00	397	GODZ PILA
	PR	Hulskie	04-16-2-14- - -	CWD-P	Całk. wyrób drewna PILARKA	-----	M3	30,00	1	CWD-P
		Hulskie	04-16-2-14- - -	ZRYW PIL	zrywka po poz. pilarką	-----	M3	30,00	1	CWD-P
	PTP	Hulskie	04-16-2-14- - -	CWD-P	Całk. wyrób drewna PILARKA	-----	M3	20,00	1	CWD-P
		Hulskie	04-16-2-14- - -	ZRYW PIL	zrywka po poz. pilarką	-----	M3	20,00	1	CWD-P
	ZS	Hulskie	04-16-2-14-79 -f -00	REM SZLZR	Napr. szlaku operacyjnego góry	-----	M	1 100,00	7	REM SZLZR
		Hulskie	04-16-2-14-87 -c -00	REM SZLZR	Napr. szlaku operacyjnego góry	-----	M	1 000,00	7	REM SZLZR
UTRZ	UT-DROGIL	Hulskie	04-16-2-14- - -	GODZ MH8	prace godz. wyk. ciągnikiem	-----	H	90,00	403	GODZ MH8
		Hulskie	04-16-2-14- - -	GODZ RH8	Prace godzinowe ręczne	-----	H	205,00	396	GODZ RH8

Szczegółowy rozmiar prac według grup czynności, czynności i lokalizacji

Legenda:

I. Tabela stopni trudności prac szkółkarskich

Lp.	Gatunki gleb	Symbol podgrupy granulometrycznej	Stopień trudności
1	2	3	4
1.	Gleby wytworzone z piasków, żwirów i kamieni	pl, plż, plk, plm, plmż, plmk, ps, psż, <u>psk</u> , <u>psm</u> , <u>pls</u> , <u>plsż</u> , <u>plsk</u> , <u>plsm</u> , <u>plsmż</u> , <u>plsmk</u> , <u>pg</u> , <u>pgż</u> , <u>pgk</u> , <u>uż</u> , <u>upż</u>	I
2.	Pozostałe	Pozostałe (nie wymienione powyżej)	II

II. Tabela stopni trudności prac wykonywanych na uprawach, plantacjach i w drzewostanach

L.p.	Typ pokrywy gleby – wg Instrukcji Urządzenia Lasu z 2012 r.		Typy siedliskowe lasu (siedliska)			
	Nazwa	Symbol	Borowe bez borów bagiennych	Lasowe bez olś i lasu łęgowego Borowe górskie bez boru bagiennego	Bory bagienne, olsy i lasy łęgowe Lasy górskie	Bory bagienne górskie i wysokogórskie
1	2	3	4	5	6	7
1	bez pokrywy	NAGA	I	II	III	IV
	zielna	ZIEL				
	mszysta	MSZ				
	mszysto-czernicowa	MSZC				
2	zadarniona	ZAD	II	III	IV	V
3	silnie zadarniona	SZAD	III	IV	IV	V
4	silnie zachwaszczona	SZCH	III	IV	V	V

Opis poszczególnych typów pokrywy gleby:

- Gleby bez pokrywy (z pokrywą nagą /brak ścióły i runa/ lub ściółą /tylko ściółą, brak runa), z pokrywą zielną (na której występują płyty roślin zielnych), pokrywą mszystą (z kobiercami mchów zajmującymi całą albo przeważającą część powierzchni) oraz mszysto-czernicową (gdzie kobierce mchów występują na przemian z płatami borówek).
- Zadarniona – pokrywa, na której przeważają kobierce traw płytko zakorzenionych lub łany borówek.
- Silnie zadarniona – pokrywa, na której przeważa roślinność trawiasta, występująca zwarcie i tworząca silnie przeplatający się system korzeni.
- Silnie zachwaszczona – pokrywa, na której roślinność runa występuje zwarcie, składa się z roślin silnie i głęboko ukorzeniających się albo dających kłącza lub rozłogi.
- Prace, przy których rodzaj pokrywy nie wpływa na normę czasu oraz prace wykonywane na uprzednio przygotowanej glebie (bruzdy, talerze, placówki itp.) należy przydzielić do stopni trudności jak dla warunków bez pokrywy.

Szczegółowy rozmiar prac według grup czynności, czynności i lokalizacji

III. Tabela stopni trudności usuwania konkurencyjnej roślinności podczas pielęgnowania upraw

Lp.	Wyszczególnienie	Przykłady uciążliwych gatunków roślin	Stopień trudności przy pokryciu powierzchni uciążliwymi gatunkami roślin	
			25% do 50%	powyżej 50%
1	2	3	4	5
1	Uciążliwe rośliny zielne	trzcinnik leśny, pozostałe trawy, pokrzywa, chmiel, nawłóć, orlica i inne paprocie	I	II
2	Niepożądane naloty drzew i krzewów, odrośla	brzoza, osika, grab, żarnowiec, czeremcha amerykańska	II	IV
3	Uciążliwe gatunki pokrywy gleby (kolczaste i cierniste)	robinia akacjowa, tarnina, jeżyna, malina, róża	III	VI
4	Stopień trudności przy łącznym pokryciu uciążliwą roślinnością	w przypadku wystąpienia gatunków wymienionych w wierszu Lp. 1 i Lp. 2	II	III
		w przypadku wystąpienia gatunków wymienionych w wierszu Lp. 1 i Lp. 3	III	IV
		w przypadku wystąpienia gatunków wymienionych w wierszu Lp. 2 i Lp. 3	III	V
		w przypadku wystąpienia gatunków wymienionych w wierszu Lp. 1, Lp. 2 i Lp. 3	III	VI

Uwaga: Do osobnego potraktowania grupy roślin przy ustalaniu stopnia trudności w tabeli IV. wymagany jest ich min. 10% udział na powierzchni uprawy (lub jej części) podlegającej wykoszeniu.

W razie potrzeby wykaszania powierzchni upraw przy pokryciu powierzchni konkurencyjnymi roślinami do 25%, stopień trudności należy określić według pokrycia uciążliwymi gatunkami roślin dla powierzchni określonej granicą wymaganego zabiegu.

W przypadku zabiegu wykonywanego na powierzchniach możliwych do wyodrębnienia (np.: gniazda, kępy, pasy itp.) szacunek procentowego pokrycia wykonać dla danej, sumarycznej powierzchni.

Kody czynności do 40% nachylenia terenu włącznie kończą się na literę „N”, natomiast dla terenów o nachyleniu wyższym niż 40% kończą się na literę „G”. Nachylenie terenu zaokrągla się do pełnego procentu. Przedstawiona lista gatunków roślin utrudniających wzrost gatunków głównych nie jest listą zamkniętą, co oznacza możliwość jej uzupełniania odpowiednio dla warunków poszczególnych jednostek organizacyjnych czy też pozycji.

Szczegółowy rozmiar prac według grup czynności, czynności i lokalizacji

IV. Tabela stopni trudności dla prac wykonywanych przy pielęgnowaniu upraw i młodników (czyszczenia)

Dla czyszczeń wczesnych i czyszczeń późnych należy przyjąć stopnie trudności określone na podstawie pokrycia powierzchni uprawy/młodnika roślinami utrudniającymi wzrost gatunków głównych:

Stopnie Trudności	Granice przedziałów	Procentowe pokrycie powierzchni roślinami utrudniającymi wzrost gatunków głównych*				
		0-5%	6-30%	31-50%	51-75%	Powyżej 75%
1		2	3	4	5	6
Stopnie trudności		I	II	III	IV	V

Dla ułatwienia określeń procentowego pokrycia powierzchni roślinami utrudniającymi wzrost gatunków głównych, podaje się opis wyglądu upraw i młodników w poszczególnych przedziałach procentowych a mianowicie:

- 0-5% - brak roślin utrudniających wzrost gatunkom głównym lub występują one sporadycznie.
- 6-30% - rośliny utrudniające wzrost gatunkom głównym występują pojedynczo lub w drobnych grupach, w zdecydowanej mniejszości w stosunku do gatunków głównych.
- 31-50% - rośliny utrudniające wzrost gatunkom głównym występują grupowo i w kępach w ilościach podobnych do gatunków głównych, powodując miejscami ich zagłuszenie.
- 51-75% - rośliny utrudniające wzrost gatunkom głównym występują w kępach i grupach znacznie przekraczających powierzchniowy udział gatunków głównych powodując ich zagłuszenie.
- Ponad 75% - rośliny utrudniające wzrost gatunkom głównym – całkowicie je zagłuszają. Występowanie gatunków głównych jest na ogół widoczne dopiero po usunięciu pozostałej roślinności.

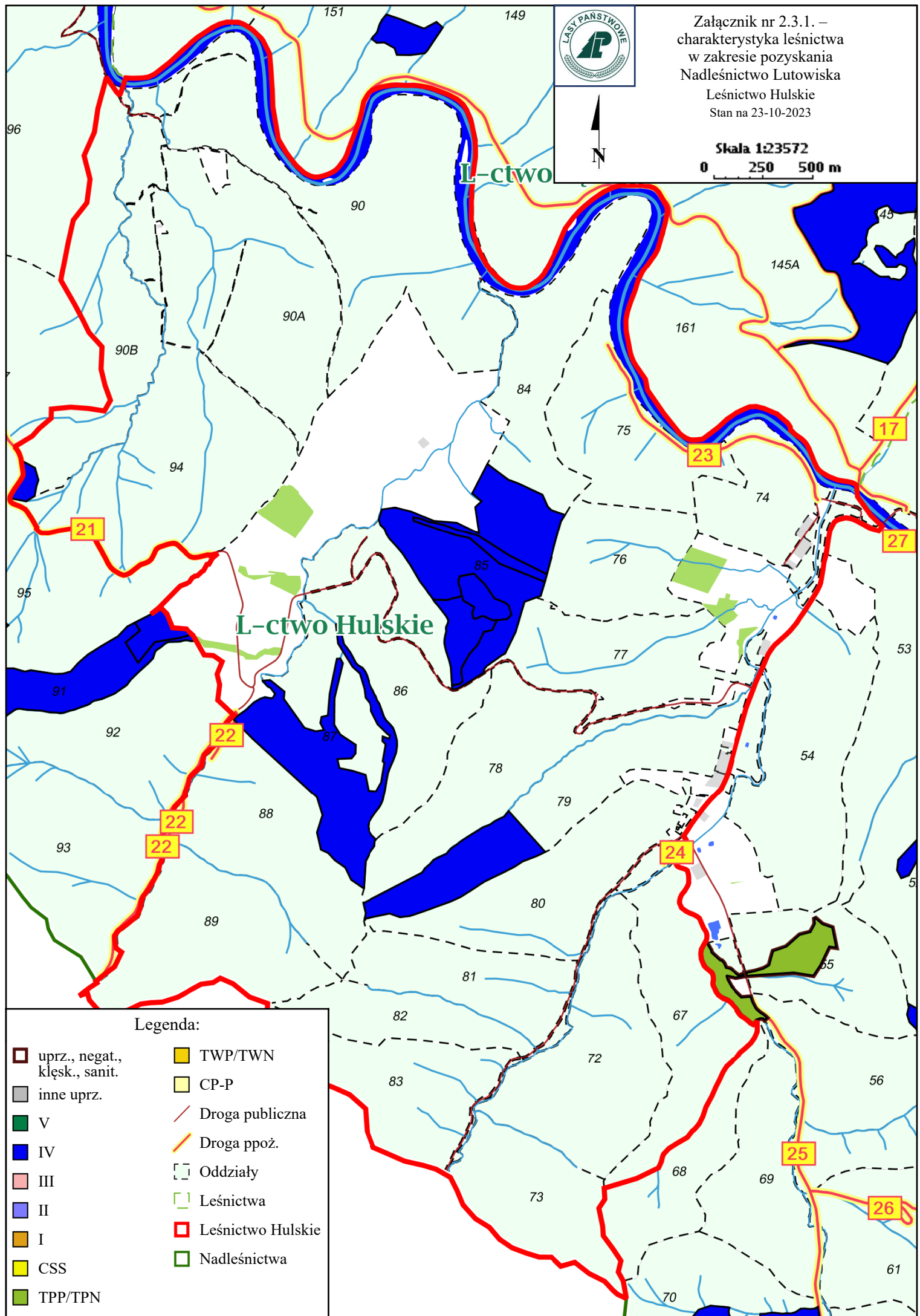
*Za rośliny utrudniające wzrost gatunków głównych uznaje się:

1. Drzewa: brzoza, grab, jawor, klon, lipa, modrzew, olsza, osika, robinia akacjowa, sosna, świerk, topola, wierzba.
2. Krzewy i krzewinki: bez czarny, czeremcha amerykańska, dereń, głóg, jarzębina, jeżyna, kruszyna, leszczyna, malina, róża, śnieguliczka, tarnina, trzmielina, żarnowiec.
3. Rośliny zielne: bluszcz, chmiel, nawłóć, oset, orlica, pokrzywa, powój, sit, trzcinnik, wierzbówka.

Przedstawiona lista gatunków roślin utrudniających wzrost gatunków głównych nie jest listą zamkniętą, co oznacza możliwość jej uzupełniania.

Charakterystyka leśnictwa w zakresie pozyskania drewna (udział [%])

		01.Lipie	02.Czarna	03.Paniszczew	04.Polana	05.Skorodne	06.Rosochate	07.Dwerniczek	08.Chmiel	09.Sękowiec	10.Tworylczyk	11.Dwernik	12.Nasiczne	13.Jawornik	14.Hulskie
1	Udział (m3) drewna iglastego [%]	87	86	31	44	27	52	41	35	8	29	45	43	47	50
2	Udział (m3) drewna optymalnego do pozyskania w technologii maszynowej [%]														
3	Udział (m3) rębni pierwszych w cięciach rębnych ogółem [%]														
4	Udział (m3) drewna pozyskiwanego z pozycji ze współczynnikiem > 1 [%]	0	0	0	0	0	0	0	0	0	0	0	0	0	0
5	Udział (m3) drewna zerwanego ze współczynnikiem > 1 [%]	0	60	0	6	0	25	0	0	0	0	0	2	0	56
6	Udział (m3) drewna kłodowanego (WK) iglastego w drewnie W iglastym [%]	4	4		2	7	3	4	3		2	4	2	7	5
7	Udział (m3) S2 krótkiego (poniżej 1,5 mb) w S2 [%]	0	0	0	0	0	0	0	0	0	0	0	0	0	0



Charakterystyka leśnictwa w zakresie pozyskania drewna

Leśnictwo Hulskie

Udział (m3) drewna iglastego [%]	50	%
Udział (m3) drewna optymalnego do pozyskania w technologii maszynowej [%]	0,0	%
Udział (m3) rębni pierwszych w cięciach rębnych ogółem [%]	0,0	%
Udział (m3) drewna pozyskiwanego z pozycji ze współczynnikiem > 1 [%]	0,0	%
Udział (m3) drewna zerwanego ze współczynnikiem > 1 [%]	56	%
Udział (m3) drewna kłodowanego (WK) iglastego w drewnie W iglastym [%]	5,2	%
Udział (m3) S2 krótkiego (poniżej 1,5 mb) w S2 [%]	0,0	%

Układ sortymentowy pozyskania drewna

Pakiet: 16 Hulskie

Grupa czynn.	Adres leśny	Iglaste				Iglaste	Liściaste			Liściaste	Razem
		S2AP	S4	W (długość)	W (kłoda)		S2AP	S4	W (długość)		
IVD	04-16-2-14-79 -f -00	17	0	719		736	62	8	190	260	996
	04-16-2-14-85 -a -00	40	0	350		390	231	23	585	839	1 229
	04-16-2-14-85 -b -00	3	0	78	16	97	58	8	215	281	378
	04-16-2-14-85 -c -00	13	0	337	98	448	42	6	165	213	661
	04-16-2-14-85 -d -00	2	0	36		38	18	2	61	81	119
	04-16-2-14-87 -c -00	22	0	529		551	86	20	311	417	968
	04-16-2-14-90B -t -00						42	3	122	167	167
	Razem: IVD	97	0	2 049	114	2 260	539	70	1 649	2 258	4 518
PR	04-16-2-14- - -	5		5		10	5	5	10	20	30
	Razem: PR	5		5		10	5	5	10	20	30
PTP	04-16-2-14- - -			10		10	5		5	10	20
	Razem: PTP			10		10	5		5	10	20
Razem		102	0	2 064	114	2 280	549	75	1 664	2 288	4 568

Zestawienie odległości i warunków zrywki drewna

Pakiet: 16 Hulskie

PAKIET	Leśnictwo	Grupa czynności	Adres leśny	Odległość zrywki [metr]	Odległość zrywki po lesie [metr]	Odległość zrywki poza lasem [metr]	Typ nawierzchni	Nachylene terenu %
16 Hulskie	14.Hulskie	IVD	04-16-2-14-79 -f -00	1 200	100	1 100	gruntowa nieulepszona	38
16 Hulskie	14.Hulskie	IVD	04-16-2-14-85 -a -00	1 000	100	900	gruntowa nieulepszona	39
16 Hulskie	14.Hulskie	IVD	04-16-2-14-85 -b -00	1 000	100	900	gruntowa nieulepszona	40
16 Hulskie	14.Hulskie	IVD	04-16-2-14-85 -c -00	400	100	300	gruntowa nieulepszona	44
16 Hulskie	14.Hulskie	IVD	04-16-2-14-85 -d -00	600	100	500	gruntowa nieulepszona	35
16 Hulskie	14.Hulskie	IVD	04-16-2-14-87 -c -00	800	100	700	gruntowa nieulepszona	22
16 Hulskie	14.Hulskie	IVD	04-16-2-14-90B -t -00	200	100	100	gruntowa nieulepszona	35
16 Hulskie	14.Hulskie	PR	04-16-2-14- - -	700	100	600	gruntowa nieulepszona	33
16 Hulskie	14.Hulskie	PTP	04-16-2-14- - -	700	100	600	gruntowa nieulepszona	33

Zestawienie pozycji z dodatkowymi utrudnieniami w zakresie pozyskania i zrywki

Pakiet: 16 Hulskie

Leśnictwo	Grupa czynności	Adres leśny	Utrudnienia (przyczyna) w zakresie pozyskania drewna	Współczynnik	Utrudnienia (przyczyna) w zakresie zrywki drewna	Współczynnik
14.Hulskie	IVD	04-16-2-14-85 -a -00		1	Zrywka pod górę	1,1
14.Hulskie	IVD	04-16-2-14-85 -b -00		1	Zrywka pod górę	1,1
14.Hulskie	IVD	04-16-2-14-85 -c -00		1	Zrywka pod górę	1,1
14.Hulskie	IVD	04-16-2-14-85 -d -00		1	Zrywka pod górę	1,1
14.Hulskie	IVD	04-16-2-14-90B -t -00		1	Zrywka pod górę	1,1

Zestawienie pozycji nieudostępniionych do maszynowego pozyskania drewna

Pakiet: 16 Hulskie

Leśnictwo/ Szkołka/ Inwentarz	Adres leśny	Powierzchnia {Ha}	Nachyl enie [%]	Typ siedlisko wy lasu	Pokrywa	Rzeźba	Ilość [m3]
Hulskie	04-16-2-14-79 -f -00	19,08	36	LGŚW	ZAD	GÓR ŚRE	996,00
Hulskie	04-16-2-14-85 -a -00	39,18	28	LGŚW	SZCH	GÓR ŚRE	1229,00
Hulskie	04-16-2-14-85 -b -00	3,00	47	LGŚW	SZAD	GÓR ŚRE	378,00
Hulskie	04-16-2-14-85 -c -00	6,20	37	LGŚW	SZAD	GÓR ŚRE	661,00
Hulskie	04-16-2-14-85 -d -00	3,58	39	LGŚW	SZCH	GÓR ŚRE	119,00
Hulskie	04-16-2-14-87 -c -00	33,33	36	LGŚW	SZCH	GÓR ŚRE	968,00
Hulskie	04-16-2-14-90B -t -00	1,70	34	LGŚW	SZCH	GÓR ŚRE	167,00

Informacja o optymalnej możliwej do zastosowania technologii pozyskania drewna

Pakiet	Leśnictwo	Pozyskanie maszynowe [m3]	%	Pozyskanie ręczne [m3]	%	Razem [m3]
16 Hulskie	Hulskie			4 568	100	4 568
				4 568	100	4 568

Informacja o charakterze pielęgnacji lasu (strefy dla wykaszania chwastów)

Pakiet: 16 Hulskie

Leśnictwo	Adres leśny	Czynność	Strefa	Powierzchnia [Ha]
Hulskie	04-16-2-14-74 -d -00	KOSZ-PWN	4	6,00
Hulskie	04-16-2-14-75 -a -01	KOSZ-PWN	6	10,00
Hulskie	04-16-2-14-75 -b -01	KOSZ-PWN	6	6,70
Hulskie	04-16-2-14-75 -b -99	KOSZ-PWN	6	3,50
Hulskie	04-16-2-14-76 -a -00	KOSZ-PWN	6	8,00
Hulskie	04-16-2-14-84 -a -00	KOSZ-PWN	4	8,00

Informacja o charakterze pielęgnacji lasu (strefy dla wykaszania chwastów)

Legenda:

III. Tabela stopni trudności usuwania konkurencyjnej roślinności podczas pielęgnowania upraw

Lp.	Wyszczególnienie	Przykłady uciążliwych gatunków roślin	Stopień trudności przy pokryciu powierzchni uciążliwymi gatunkami roślin	
			25% do 50%	powyżej 50%
1	2	3	4	5
1	Uciążliwe rośliny zielne	trzcinnik leśny, pozostałe trawy, pokrzywa, chmiel, nawłóć, orlica i inne paprocie	I	II
2	Niepożądane naloty drzew i krzewów, odrośla	brzoza, osika, grab, żarnowiec, czeremcha amerykańska	II	IV
3	Uciążliwe gatunki pokrywy gleby (kolczaste i cierniste)	robinia akacja, tarnina, jeżyna, malina, róża	III	VI
4	Stopień trudności przy łącznym pokryciu uciążliwą roślinnością	w przypadku wystąpienia gatunków wymienionych w wierszu Lp. 1 i Lp. 2	II	III
		w przypadku wystąpienia gatunków wymienionych w wierszu Lp. 1 i Lp. 3	III	IV
		w przypadku wystąpienia gatunków wymienionych w wierszu Lp. 2 i Lp. 3	III	V
		w przypadku wystąpienia gatunków wymienionych w wierszu Lp. 1, Lp. 2 i Lp. 3	III	VI

Uwaga: Do osobnego potraktowania grupy roślin przy ustalaniu stopnia trudności w tabeli IV. wymagany jest ich min. 10% udział na powierzchni uprawy (lub jej części) podlegającej wykoszeniu.

W razie potrzeby wykaszania powierzchni upraw przy pokryciu powierzchni konkurencyjnymi roślinami do 25%, stopień trudności należy określić według pokrycia uciążliwymi gatunkami roślin dla powierzchni określonej granicą wymaganego zabiegu.

W przypadku zabiegu wykonywanego na powierzchniach możliwych do wyodrębnienia (np.: gniazda, kępy, pasy itp.) szacunek procentowego pokrycia wykonać dla danej, sumarycznej powierzchni.

Kody czynności do 40% nachylenia terenu włącznie kończą się na literę „N”, natomiast dla terenów o nachyleniu wyższym niż 40% kończą się na literę „G”. Nachylenie terenu zaokrągla się do pełnego procentu. Przedstawiona lista gatunków roślin utrudniających wzrost gatunków głównych nie jest listą zamkniętą, co oznacza możliwość jej uzupełniania odpowiednio dla warunków poszczególnych jednostek organizacyjnych czy też pozycji.