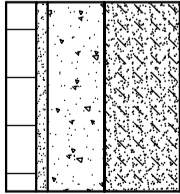
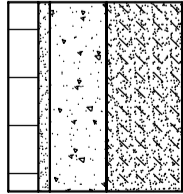


# RYS. 6 PRZEKROJE KONSTRUKCYJNE SKALA 1:20

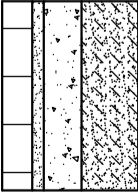
## 1. Konstrukcja jezdni KR1. (ul. Łokietka, ul. Chabrowa)

	1	KONSTRUKCJA NAWIERZCHNI (46cm)	gr. 8cm
W-wa ścieralna: kostka betonowa prostokątna fázowana koloru szarego			gr. 3cm
Podsyпка cementowo-piaskowa 1:4			gr. 15cm
Podbudowa zasadnicza: kruszywo łamane stabilizowane mechanicznie C50/10			gr. 20cm
Wzmocnienie: beton cementowy C3/4 <6MPa			

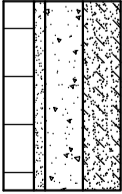
## 2. Konstrukcja skrzyżowania wyniesionego / przejścia dla pieszych - ul. Chabrowa.



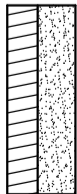
## 3. Konstrukcja zjazdów i miejsc postojowych.



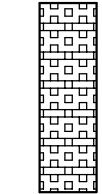
## 4. Konstrukcja chodnika.



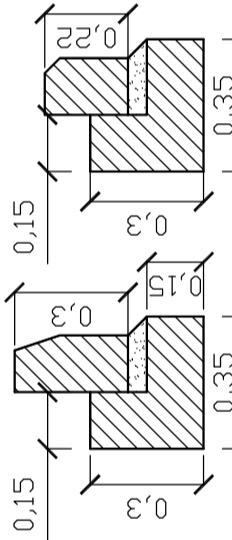
## 5. Konstrukcja umocnienia skarp.



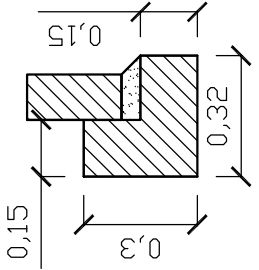
## 6. Konstrukcja pobocza gruntowego.

	6	KONSTRUKCJA POBOCZA ( 15cm )	gr. 15cm
Mieszanka optymalna			

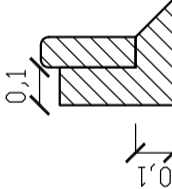
## 7. Krawężnik betonowy 15x30(15x22) na ławie z oporem.

	7	KRAWĘŻNIK BETONOWY 15X30cm(15x22cm) NA ŁAWIE Z OPOREM	
Krawężnik betonowy 15x30(15x22)			gr. 5cm
Podsyпка cementowo-piaskowa 1:4			gr. 15cm
Ława betonowa z oporem C12/15 (0.075m²)			

## 8. Opornik betonowy 12/25 na ławie z oporem.

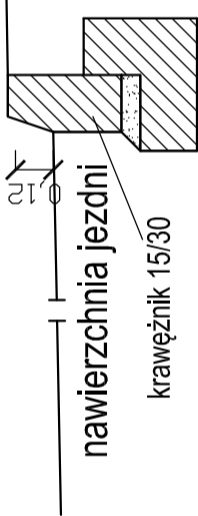
	8	OPORNIK BETONOWY 12X25cm NA ŁAWIE Z OPOREM	
Opornik betonowy 12x25			gr. 5cm
Podsyпка cementowo-piaskowa 1:4			gr. 15cm
Ława betonowa z oporem C12/15 (0.070m²)			

## 9. Obrzeże betonowe 8x25.

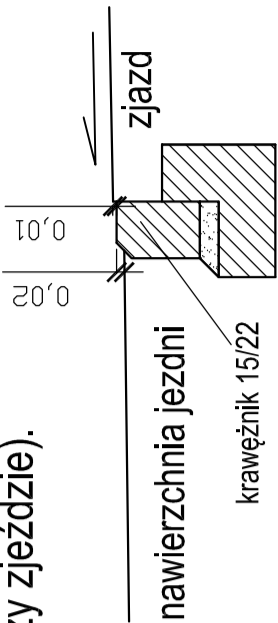
	9	OBRZEŻE BETONOWE 8x25cm UKŁADANE NA PODSYPCIE	
Obrzeże betonowe 8x25cm			gr. 10cm
Ława betonowa z oporem C12/15 (0.030m²)			

# SZCZEGÓŁY KONSTRUKCYJNE

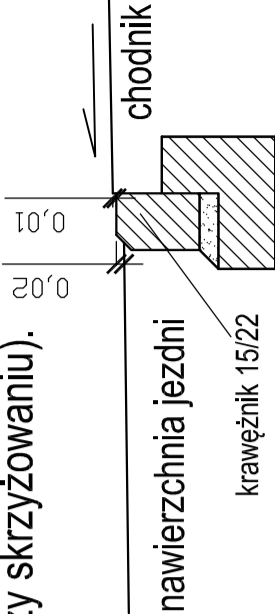
## I. Usytuowanie krawężnika (przy jezdni)



## II. Usytuowanie krawężnika (przy zjeździe).




## III. Usytuowanie krawężnika (przy skrzyżowaniu).



## LEGENDA:

	KRUSZYWO NATURALNE STABILIZOWANE CEMENTEM BETON 3/4
	KOSTKA BETONOWA WIBROPRASOWANA
	KRUSZYWO ŁAMANE STABILIZOWANE MECHANICZNIE
	PODSYPKA CEMENTOWO-PIASKOWA (PIASKOWA)
	BETON
	MIESZANKA OPTYMALNA
	PŁYTY TYPU MEBA

 <b>Sp. z o.o.</b> ul. Działka 4 83-304 Kobysewo NIP: 589-207-04-83 REGON: 521080984 tel: 694613967 e-mail: viatrakt@gmail.com		Nazwa obiektu budowlanego: Projekt przebudowy drogi gminnej w miejscowości Przywidz. Lokalizacja: ul. Skarpsowa, ul. Łokietka, ul. Chabrowska w miejscowości Przywidz dz. 417, 428, 450, 416/6, 416/10 obręb 0014 Przywidz Tytuł rysunku: PRZEKROJE KONSTRUKCYJNE	
Data: 03.2022	Faza opracowania: projekt koncepcyjny		Skala: 1:20
Projektant:	mgr inż. Łukasz Kitowski	spec. doposaż upr. nr POM/0292/P00D/11	Nr rys. 6