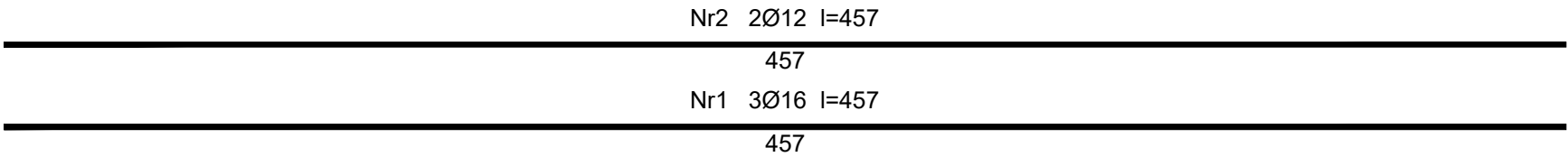
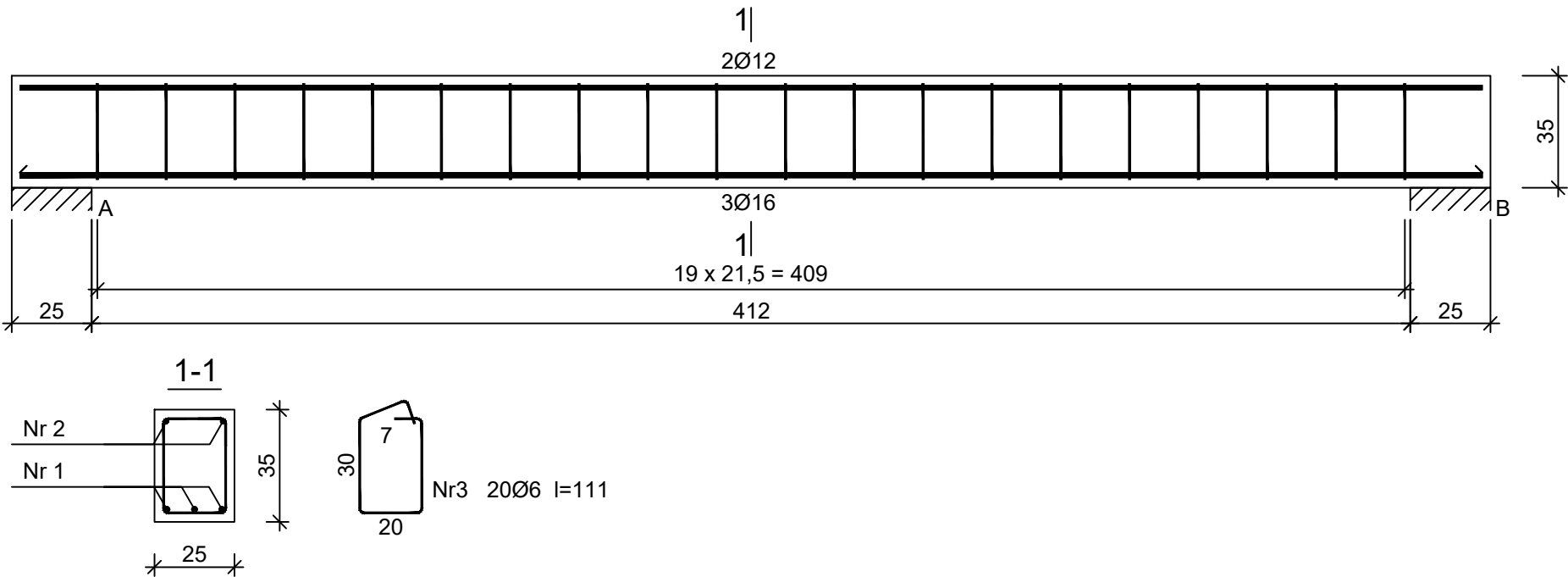


NADPROŻE N2 1:20




Beton	B30 (C25/30)
Stal	RB500W
Otulina	c _{nom} =25 mm

Wykaz zbrojenia

Nr pręta	Średnica [mm]	Długość [cm]	Liczba [szt.]	Długość całkowita [m]		
				RB500W		
				Ø6	Ø12	Ø16
dla pojedynczej belki						
1	16	457	3			13,71
2	12	457	2		9,14	
3	6	111	20	22,20		
Długość całkowita wg średnic [m]				22,2	9,2	13,8
Masa 1mb pręta [kg/mb]				0,222	0,888	1,578
Masa prętów wg średnic [kg]				4,9	8,2	21,8
Masa prętów wg gatunków stali [kg]				34,9		
Masa całkowita [kg]				35		

UWAGA: Długość pręta jest długością obliczoną na podstawie wymiarów w osi pręta (metoda B wg PN-EN ISO 3766:2006)

	PRACOWNIA PROJEKTOWA „CENTROBUD”		39-218 Straszęcin 404, tel/: 0604 914 253 e-mail: jacek.golba@centrobud.eu	
Zastrzega się wszelkie prawa wynikające z Ustawy o prawie autorskim. Rysunek niniejszy nie może być w całości lub w części przerysowany, uzupełniony lub odstąpiony komukolwiek, bez pisemnej zgody firmy P.P. "CENTROBUD".				
Projektował:	mgr inż. Jacek Golba			
Upr. nr:	PDK/0138/PWOK/18		Podpis	
Sprawdził:	mgr inż. Norbert Ćwik		Podpis	
Upr. nr:	PDK/0031/PWOK/17			
Treść rysunku:	NADPROŻE N2			Skala: 1:20
Nazwa obiektu:	ROZBUDOWA I PRZEBUDOWA ISTNIEJĄCEGO BUDYNKU REMIZY OSP CHOTOWA.			Data: 03.2022
Lokalizacja:	Chotowa, gm. Czarna (dz. nr 345, obręb 2 - Chotowa)			Nr rys.: 12/K
Inwestor:	GMINA CZARNA UL. DWORCOWA 6, 39-215 CZARNA			