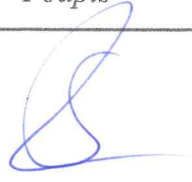


PROJEKT WYKONAWCZY

<i>Inwestor</i>	STAROSTWO POWIATOWE W SZTUMIE, UL. MICKIEWICZA 31, 82-400 SZTUM
<i>Nazwa zamierzenia budowlanego</i>	PRZYSTOSOWANIE ŁAZIENKI DO POTRZEB OSÓB Z NIEPEŁNOSPRAWNOŚCIĄ W BUDYNKU WYDZIAŁU GEODEZJI, KARTOGRAFII, KATASTRU I NIERUCHOMOŚCI
<i>Adres i kategoria obiektu budowlanego</i>	UL. MICKIEWICZA 39 B, 82-400 SZTUM Kategoria obiektu budowlanego: XII
<i>Pozostałe dane adresowe</i>	Jednostka ewidencyjna SZTUM Obręb ewidencyjny 2 - SZTUM działka nr 496/1

<i>Autorzy opracowania</i>	<i>Imię, nazwisko, uprawnienia</i>	<i>zakres opracowania</i>	<i>Podpis</i>
<i>Projektant</i>	mgr inż. Jerzy Jurec upr. nr 268/Gd/74 specjalność konstr.-inż.	<i>Architektura Instalacje sanitarne</i>	

Dzierżgoń, Luty 2022

ZAWARTOŚĆ OPRACOWANIA

1. Odpisy uprawnień budowlanych autorów projektu.
2. Opis robót objętych zgłoszeniem.
3. Mapa pogładowa.
4. Część rysunkowa zgłoszenia robót:

OPIS TECHNICZNY DO PRZYSTOSOWANIA ŁAZIENKI DLA OSÓB NIEPEŁNOSPRAWNYCH W BUDYNKU GEODEZJI STAROSTWA POWIATOWEGO W SZTUMIE

1. Podstawa opracowania:

- Zlecenie inwestora
- Podkład geodezyjny w skali 1:500
- Uzgodnienia z inwestorem dot. rozwiązań konstrukcyjno – materiałowych
- Wizja w terenie oraz pomiary z natury

2. Przedmiot opracowania:

Opracowaniem objęto projekt techniczny remontu łazienki wraz z przystosowaniem jej do potrzeb osób z niepełnosprawnością..

3. Ogólna charakterystyka obiektu:

Działka, na której zlokalizowany jest przedmiotowy budynek podlegający remontowi zlokalizowana jest w centralnej strefie miasta Sztum.

Działka jest zabudowana budynkiem wydziału geodezji.

Powierzchnia terenu jest płaska.

Przedmiotowy budynek jest obiektem dwukondygnacyjnym, niepodpiwniczonym, wzniesionym w technologii tradycyjnej murowanej.

Dach budynku o konstrukcji stropodachu.

4. Zakres prac do wykonania:

Ze względu na potrzebę wykonania remontu łazienki wraz z przystosowaniem jej do potrzeb osób z niepełnosprawnością przewiduje się wykonanie następujących prac budowlanych:

- prace rozbiórkowe polegające na:

- Wykuciu ościeżnic drzwiowych wraz z poszerzeniem istniejących otworów drzwiowych;
- Rozebraniu ścianek działowych;
- Rozebranie posadzek;
- Rozebranie okładziny ściennej;
- Rozebranie warstw podposadzkowych w celu demontażu rurociągu kanalizacji sanitarnej;
- Demontaż pionu oraz podejść kanalizacyjnych;
- Demontaż urządzeń sanitarnych – umywalki oraz ustępu;
- Demontaż gniazd oraz opraw żarowych

- prace właściwe polegające na:

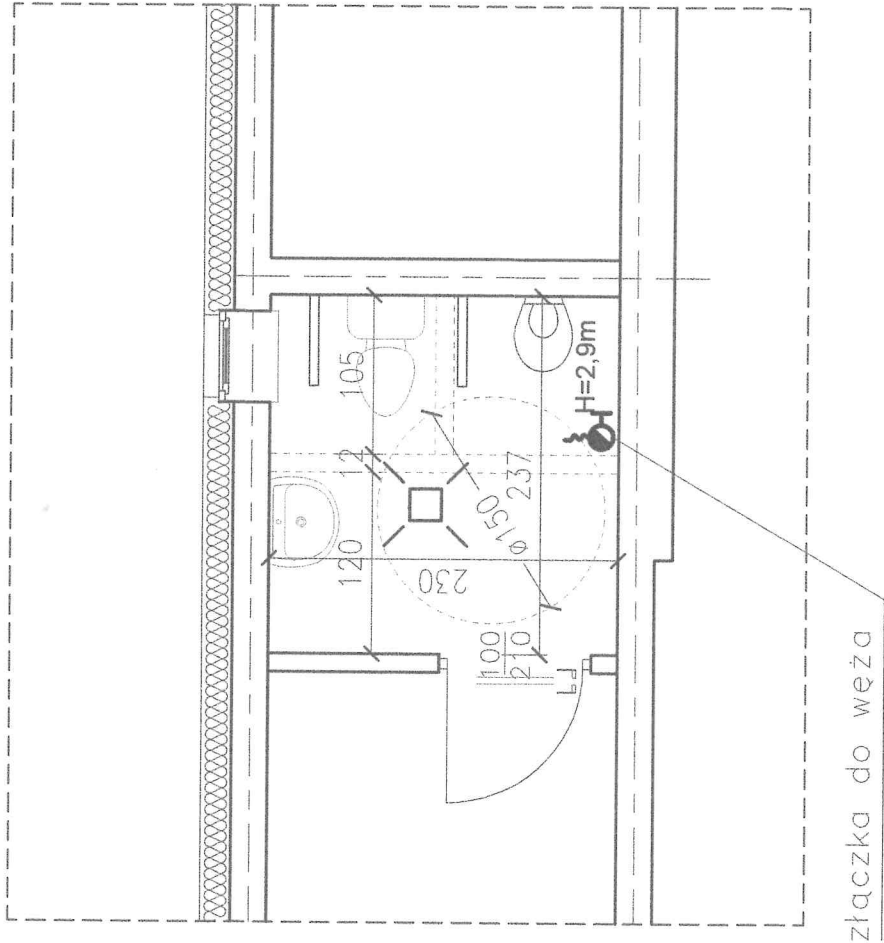
- Wykonaniu warstw podposadzkowych wraz z izolacją w pomieszczeniu łazienki;
- Wykonaniu instalacji kanalizacyjnej wraz z wpustem podłogowym oraz instalacji wodociągowej;
- Wykonaniu instalacji elektrycznej w pomieszczeniu;
- Wykonanie posadzek antypoślizgowych wraz z likwidacją progów;
- Montaż stolarki drzwiowej;
- Wykonanie licowania ścian płytkami ceramicznymi do wysokości 2,1 m;
- Gruntowanie oraz malowanie ścian i sufitu w pomieszczeniu;
- Obsadzenie uchwytów dla osób niepełnosprawnych;
- Montaż urządzeń sanitarnych – umywalki, ustępu oraz pisuaru;
- Montaż gniazd wtykowych oraz opraw oświetleniowych.

Opracował:

mgr inż. Jerzy Jurec

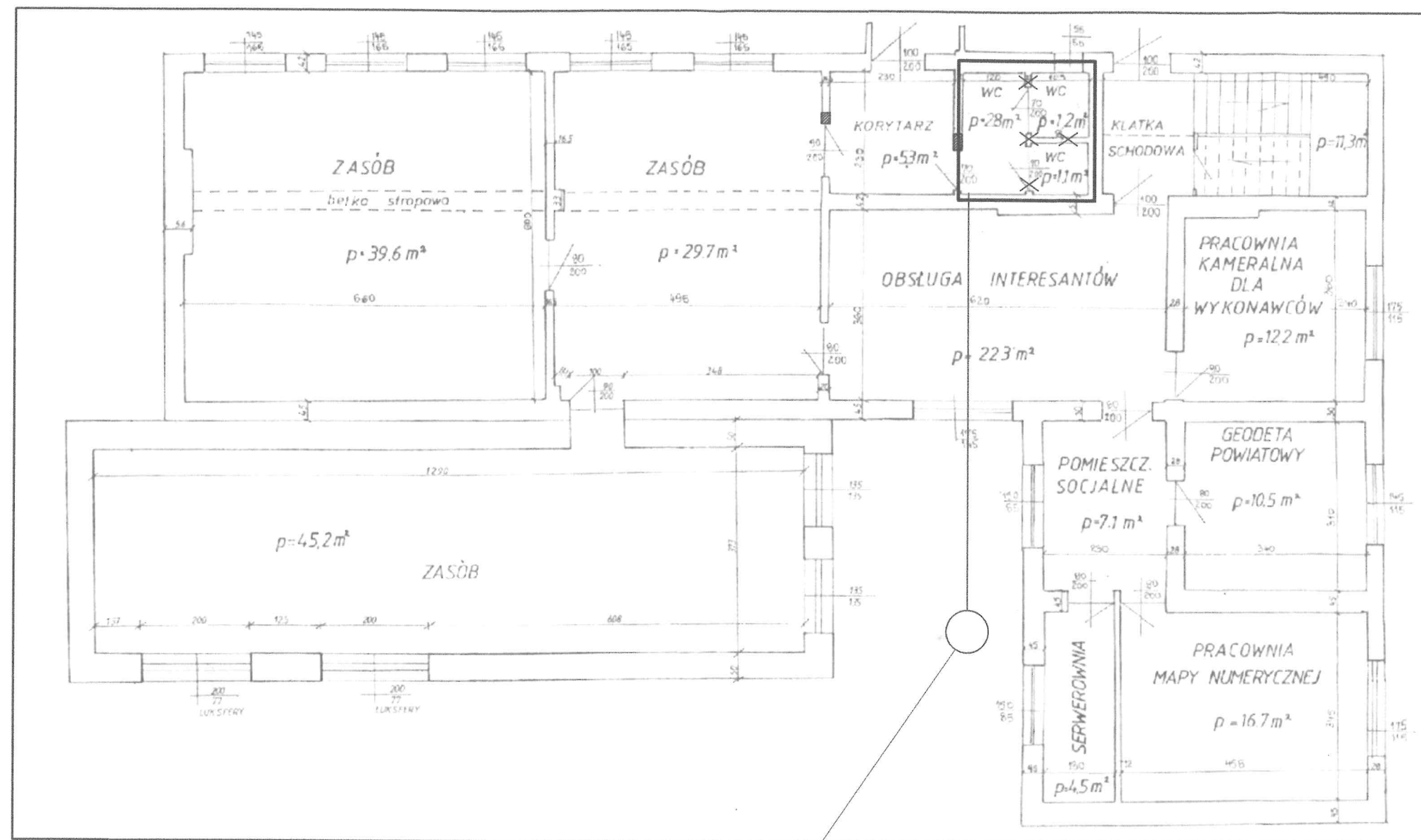
upr. nr 268/Gd/74

Szkic łazienki Skala 1:50






TEMAT: ADRES: PRZYSTOSOWANIE ŁAZIENKI DO POTRZEB OSÓB Z NIEPEŁNOSPRAWNOŚCIĄ W BUDYNKU WYDZIAŁU GEODEZJI, KARTOGRAFII, KATASTRU I NIERUCHOMOŚCI UL. MICKIEWICZA 39 B, 82-400 SZTUM			
ETAP: PROJ. BUD.			
INWESTOR: STAROSTWO POWIATOWE W SZTUMIE UL. MICKIEWICZA 31, 82-400 SZTUM			
PROJEKTOWAŁ: MGR INŻ. JERZY JUREC UPR. NR 268/GD/74 SPEC. INŻ. - KONSTRUKCYJNA			
OPRACOWAŁ: MGR PIOTR SZPEJEWSKI			
TYTUŁ RYSUNKU: BUDYNEK GEODEZJI - SZKIC ŁAZIENKI			
02-2022	DATA:	ARCH. / SANIT.	BRANŻA:
		1:50	SKALA:
		2	NR RYS.

Rzut przyziemia – inwentaryzacja Skala 1:100



ist. studnia kanalizacyjna

-  ŁAZIENKA PODLEGAJĄCA PRZYSTOSOWANIU
-  ŚCIANKI DZIAŁOWE DO WYBURZENIA
-  POWIĘKSZENIE OTWORU DRZWIOWEGO

PRZYSTOSOWANIE ŁAZIENKI DO POTRZEB OSÓB Z NIEPEŁNOSPRAWNOŚCIĄ W BUDYNKU WYDZIAŁU GEODEZJI, KARTOGRAFII, KATASTRU I NIERUCHOMOŚCI UL. MICKIEWICZA 39 B, 82-400 SZTUM				TEMAT: ADRES:
STAROSTWO POWIATOWE W SZTUMIE UL. MICKIEWICZA 31, 82-400 SZTUM				ETAP: PROJ. BUD.
MGR INŻ. JERZY JUREC UPR. NR 268/GD/74 SPEC. INŻ. - KONSTRUKCYJNA				INWESTOR:
MGR PIOTR SZPEJEWSKI				PROJEKTOWAŁ: OPRAŁOWAŁ:
BUDYNEK GEODEZJI - PARTER - INWENTARYZACJA				TYTUŁ RYSUNKU:
02-2022	DATA:	ARCH. / SANIT.	BRANŻA:	SKALA: 1:50
				NR 1