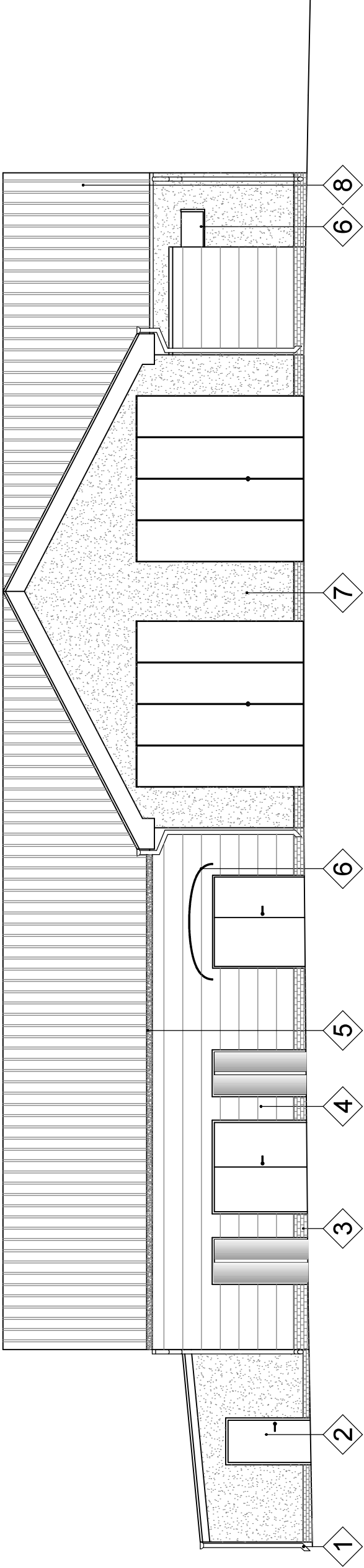


ELEWACJA PÓŁNOCNA

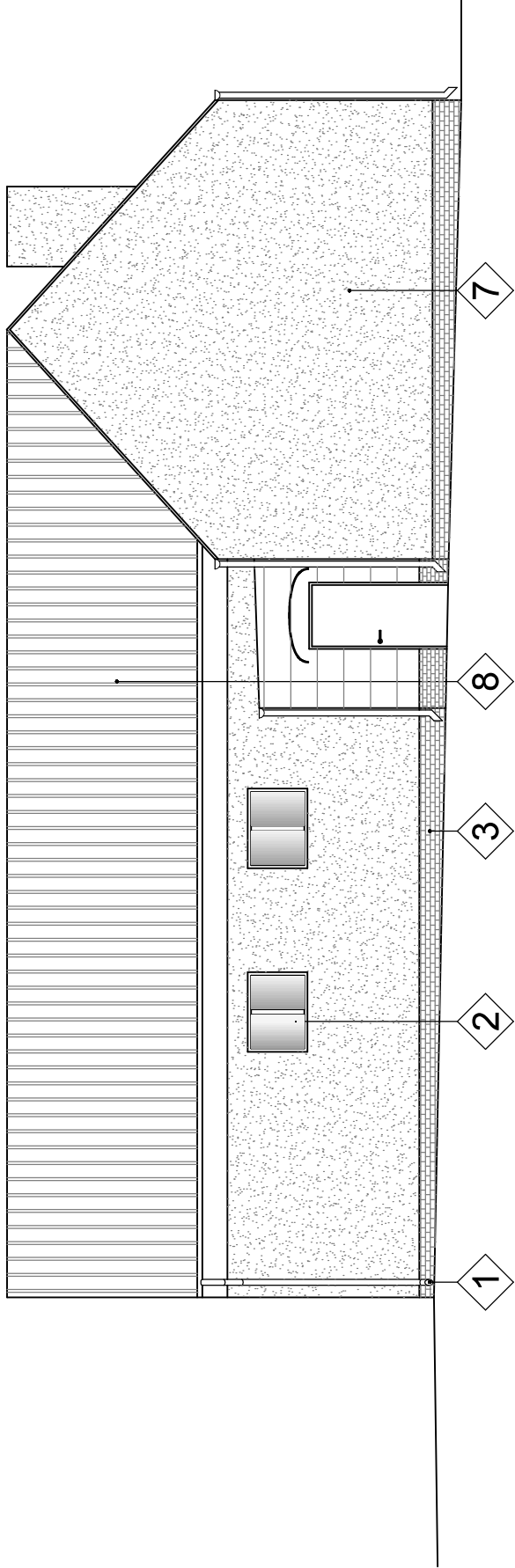
SKALA 1:100



- 1 rynny i rury spustowe TYTANCYNK szare
- 2 stolarka okienna i drzwiowa PVC brąz
- 3 cokół, płytki ceramiczne ceglasta
- 4 boazeria drewniana lub PVC drewnopodobne
- 5 papa asfaltowa czarna
- 6 zadaszenie wejściowe systemowe PVC lub plexi
- 7 tynk mineralny beżowy
- 8 blacha falista metaliczna

ELEWACJA ZACHODNIA

SKALA 1:100



PROJEKT BUDOWLANY – ARCHITEKTURA			
PROJEKTOWANIE I NADZÓR BUDOWLANY			
MGR INŻ. RYSZARD KAMFONIK			
Opracował: mgr inż. Mateusz Kamfonik			
INWESTYCJA:	Rozbudowa i przebudowa budynku remizy OSP w Trzebowie wraz z adaptacją części pomieszczeń na świetlicę wiejską Trzebow dz. nr 126 obr. 49 j. ewid. Sulęcín ob. wiejski		
SKALA:	1:100	Projektant	mgr inż. arch. Jolanta Dużiak upr. nr 68/83/Gw spec. architektoniczna
DATA:		Sprawdzający	inż. Witold Jurga upr. nr 4752/61 spec. architektoniczna
Rys. A4	Elewacja północna i zachodnia		