

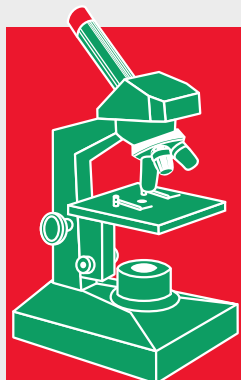
Cytofix®

UTRWALACZ DO BADAŃ CYTOLOGICZNYCH

SYMBOL ZAMÓWIENIA: C1

Cytofix®

UTRWALACZ DO BADAŃ CYTOLOGICZNYCH



a e r o z o l

www.cytofix.eu

Czym jest CYTOFIX® ?

CYTOFIX® jest aerozolowym preparatem do utrwalaania pobranych na szkiełka mikroskopowe rozmazów biologicznych, przed ich późniejszą oceną.

Jak działa CYTOFIX® ?

Pobrany materiał biologiczny, po użyciu CYTOFIX®, zostaje pokryty cienką, przezroczystą powłoką polimerową, chroniącą przed wpływem warunków otoczenia w czasie przechowywania i transportu.

Zakres stosowania CYTOFIX®

rozmazy ginekologiczne
rozmazy z płynów ustrojowych (płyn mózgowo-rdzeniowy, płyn z otrzewnej, itp.)
rozmazy z biopsji aspiracyjnej cienkoigłowej (BAC) guzów : tarczycy, prostaty, sutka, węzłów chłonnych, ślinianek, tkanek miękkich, itp.
rozmazy z osadów płynów z jam ciała i moczu, rozmazy z płwociny

Zalety CYTOFIX®

wykluczenie pomyłek diagnostycznych - każdy preparat utrwalaony jest indywidualnie, nie istnieje więc możliwość przenoszenia komórek z jednego szkiełka na drugie, jak to nierzadko zdarzało się przy stosowaniu płynnego utrwalaacza "spirytus-eter". Wszystkie komórki znajdujące się na szkiełku przed utwaleniem, pozostają na nim również po utwaleniu.

pełne utwalenie pobranego materiału - nie obserwuje się pól nieutwalonych, czy też zmian utrudniających późniejszą ocenę materiału
możliwość barwienia rozmazów, bez obawy o wypłukanie czy zniekształcenia komórek
zabezpieczenie materiału przed uszkodzeniami mechanicznymi w czasie transportu do ośrodków diagnostowania
możliwość przechowywania utwalonych rozmazów przez co najmniej 30 dni bez utraty ich właściwości
wygoda stosowania i wydajność (średnio 300 rozmazów)

Sposób użycia

Na szkiełko z pobranym rozmazem rozpylić krótko (ok. 0,5 sek) CYTOFIX®, z odległości ok. 30 cm. Odłożyć szkiełko na poziomą powierzchnię i odczekać do wyschnięcia.

Po kilku minutach preparat jest właściwie utwalony i zabezpieczony - może być barwiony, diagnozowany bądź przygotowany do transportu.

Rekomendacje

Centrum Medyczne Kształcenia Podyplomowego / Zakład Diagnostyki Patomorfologicznej
Komisja do spraw Aparatury, Sprzętu i Preparatów Diagnostycznych przy Departamencie Techniki Medycznej i Farmacji, Ministerstwa Zdrowia i Opieki Społecznej
Polskie Towarzystwo Patologów
Centralny Szpital Kliniczny Akademii Medycznej
Zespoły Opieki Zdrowotnej
Poradnia Cytologiczna Polikliniki Ministerstwa Spraw Wewnętrznych
Instytut Medycyny Pracy - Łódź

CYTOFIX® ZOSTAŁ PRZEBADANY I UZYSKAŁ REKOMENDACJĘ DO POWSZECHNEGO STOSOWANIA

Opakowanie i trwałość

Opakowanie aerozolowe - 100 g (150 ml) preparatu.
W opakowaniu zbiorczym - 12 sztuk preparatu
Trwałość produktu - 2 lata



Ogrodowa 16, Dobczyn
05-205 KLEMBÓW
POLSKA / POLAND



5 907500 492005 >