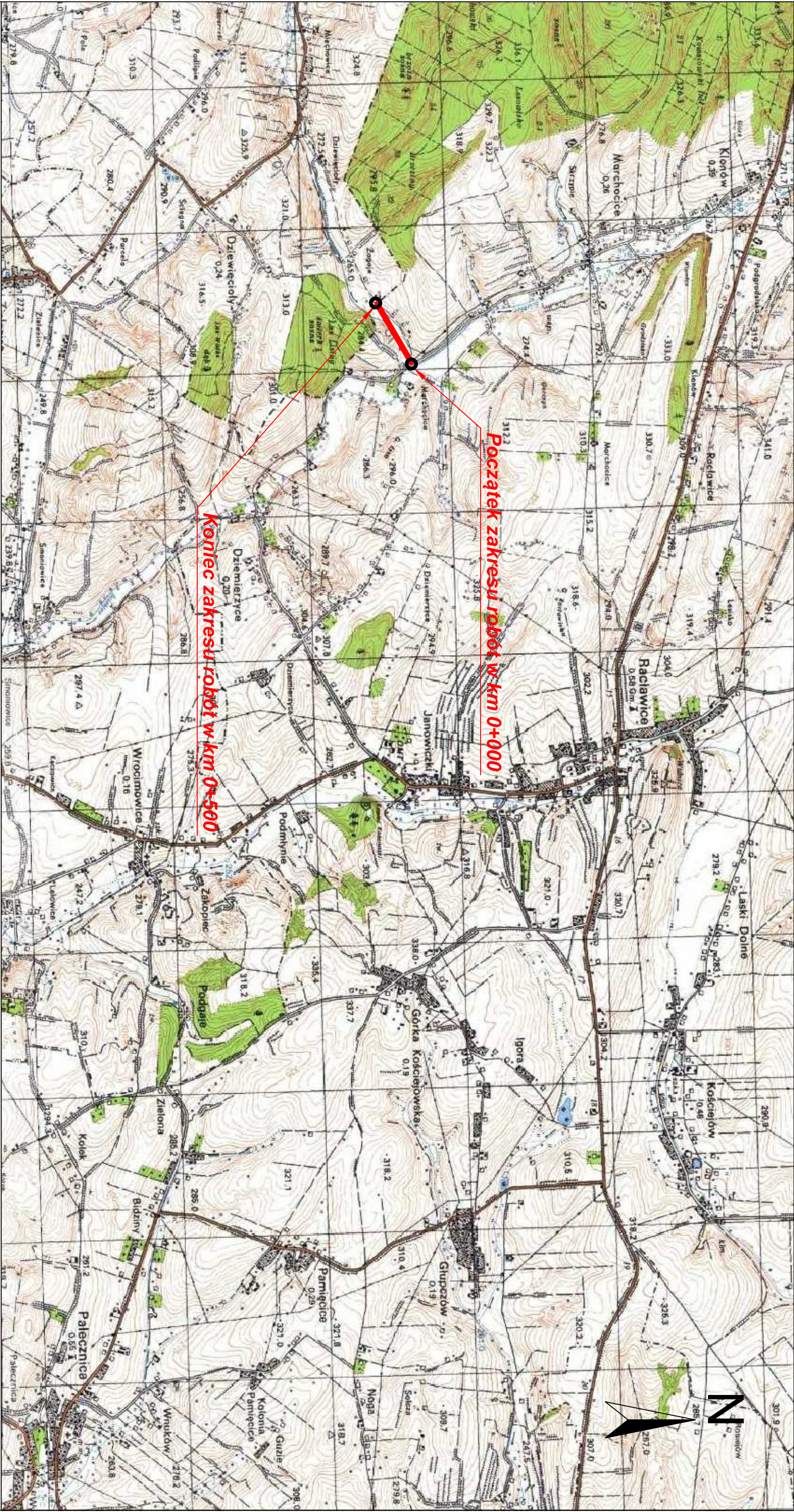


ORIENTACJA

SKALA 1 : 25 000

PRZEBUDOWA DROGI WEWNĘTRZNEJ (DOJAZDOWEJ DO PÓŁ) W MIEJSCOWOŚCI MARCHOCICE W KM 0+000 - 0+500, DŁUGOŚCI 0,5 KM



Gmina:	RACŁAWICE
Powiat:	MIECHOWSKI
Województwo:	MAŁOPOLSKIE

Nazwa obiektu:	PRZEBUDOWA DROGI WEWNĘTRZNEJ (DOJAZDOWEJ DO PÓŁ) W MIEJSCOWOŚCI MARCHOCICE W KM 0+000 - 0+500 , DŁUGOŚCI 0,5 KM				
Investor:	GMINA RACŁAWICE	Data:	STYCZEŃ 2023	BRANŻA DROGOWA	RYS. NR 1
		Przedmiot i skala rysunku:	ORIENTACJA SKALA 1: 2 5 000		
Adres obiektu:	DZIAŁKA EWIDENCYJNA NR 564 OBRĘB MARCHOCICE , JEDNOSTKA EWIDENCYJNA RACŁAWICE	Projektowała :	mgr inż. Monika Pieczara	Podpis:	