

Charakterystyka leśnictwa w zakresie pozyskania drewna

Leśnictwo Ławszowa

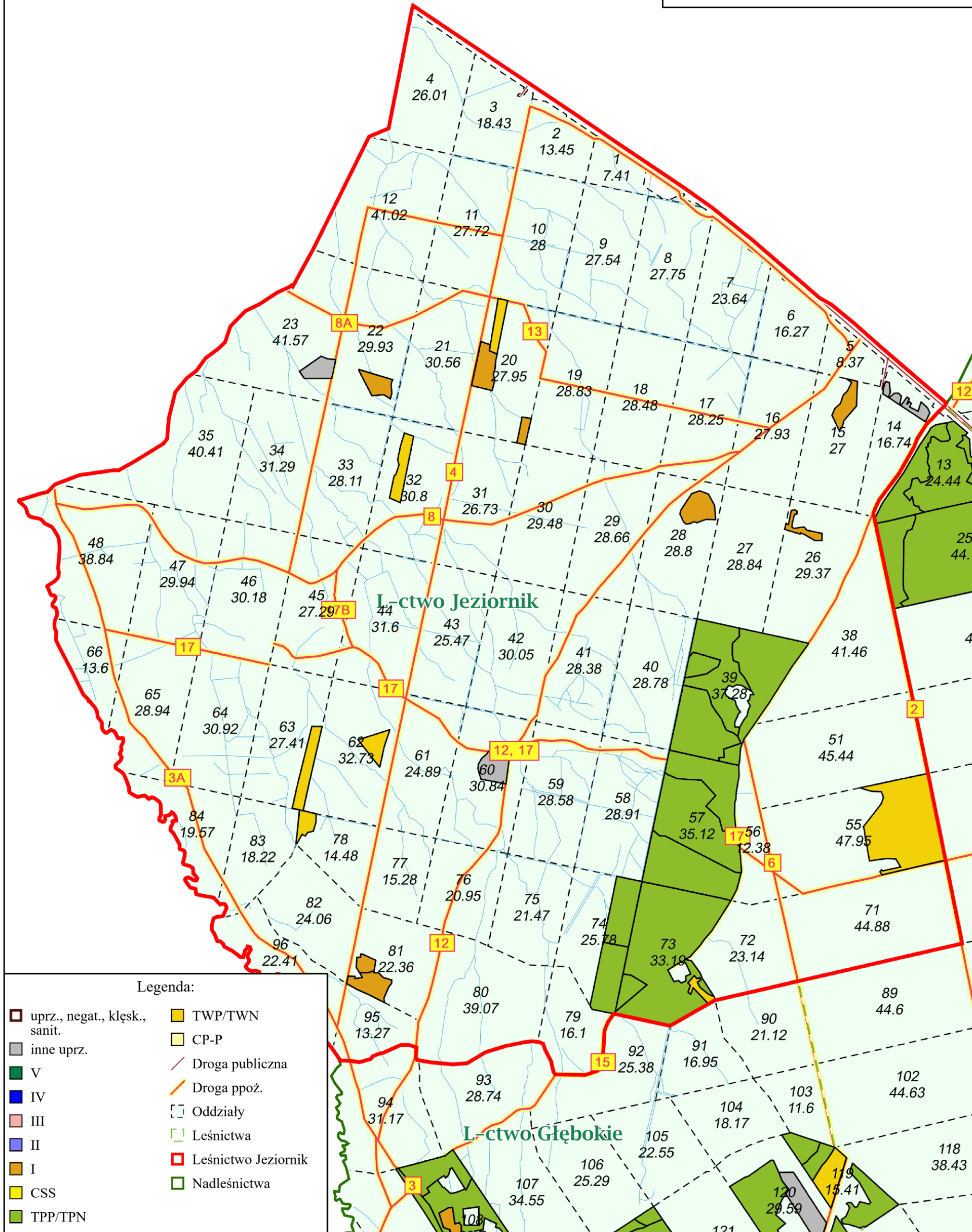
Udział (m3) drewna iglastego [%]	98	%
Udział (m3) drewna optymalnego do pozyskania w technologii maszynowej [%]	79	%
Udział (m3) rębni pierwszych w cięciach rębnych ogółem [%]	100	%
Udział (m3) drewna pozyskiwanego z pozycji ze współczynnikiem > 1 [%]	3,0	%
Udział (m3) drewna zerwanego ze współczynnikiem > 1 [%]	0,0	%
Udział (m3) drewna kłodowanego (WK) iglastego w drewnie W iglastym [%]	100	%
Udział (m3) S2 krótkiego (poniżej 1,5 mb) w S2 [%]	0,0	%



Załącznik nr 2.3.1. –
 charakterystyka leśnictwa
 w zakresie pozyskania
 Nadleśnictwo Świętoszów
 Leśnictwo Jeziornik
 Stan na 20-10-2023



Skala 1:19006
 0 250 500 m



Charakterystyka leśnictwa w zakresie pozyskania drewna

Leśnictwo Jeziornik

Udział (m3) drewna iglastego [%]	96	%
Udział (m3) drewna optymalnego do pozyskania w technologii maszynowej [%]	83	%
Udział (m3) rębni pierwszych w cięciach rębnych ogółem [%]	100	%
Udział (m3) drewna pozyskiwanego z pozycji ze współczynnikiem > 1 [%]	0,5	%
Udział (m3) drewna zerwanego ze współczynnikiem > 1 [%]	0,5	%
Udział (m3) drewna kłodowanego (WK) iglastego w drewnie W iglastym [%]	100	%
Udział (m3) S2 krótkiego (poniżej 1,5 mb) w S2 [%]	0,0	%