

D. DANEOGOLNE O PROJEKTOWANYM BUDYNKU

1. Kubatura m³ 2571,0 m³ 2. Pow. zabud. m² 303,5 m² 3. Ilość kondygn. 2
4. Przyjęty poziom podłogi part. n. p. m. 70,24 67,00
wzgl. nad ter. 1)
5. Zagłębienie podłogi piwnic

E. KONSTRUKCJA BUDYNKU

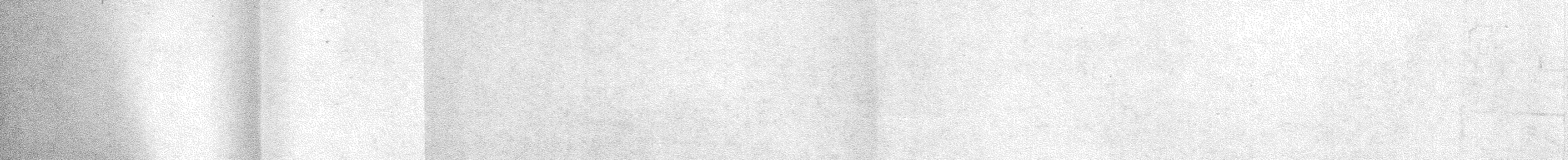
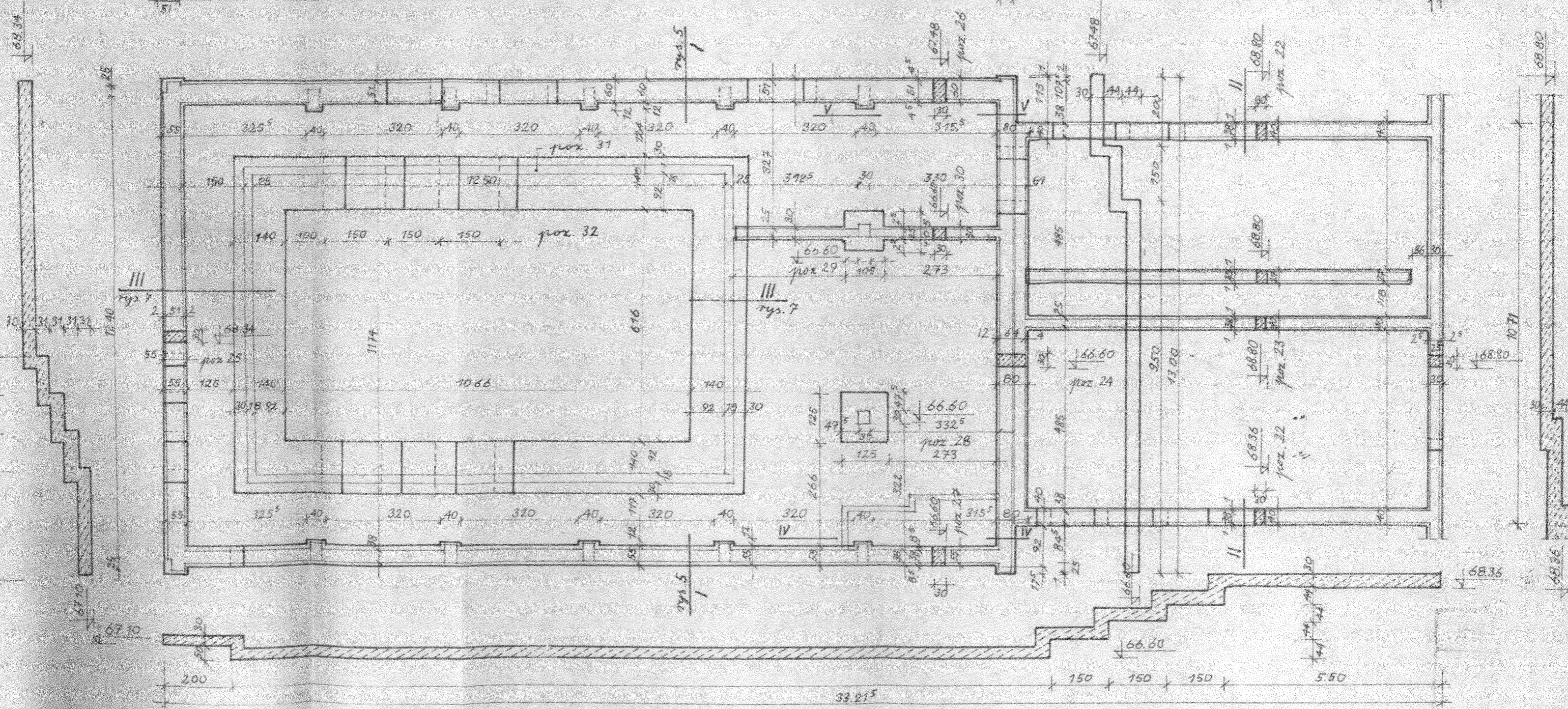
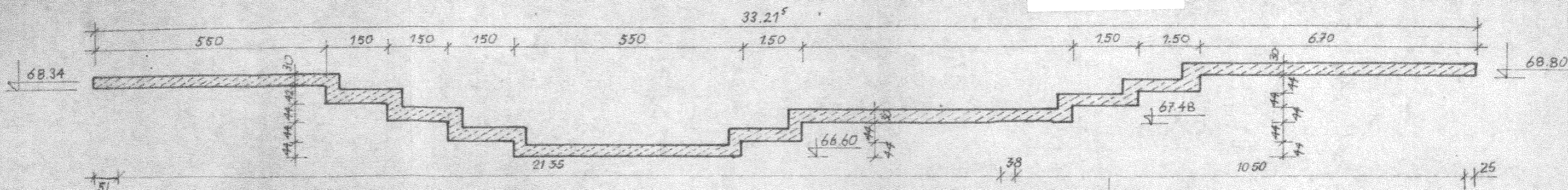
1. Fundamenty betonowe
2. Ściany piwnicze (mat.) z cegły pełnej
3. Układ konstr. a) parteru szkielet b) piéter
4. Ściany nośne (mat.) stopy żelbetone
5. Ściany osłonowe (rodz. mat.)
6. Stopy DZ-3 i belki strunobetonowe z płytami panw. strzopdach wentylowanymi
7. Konstrukcja i pokrycie dachu żelbetone
8. Schody
9. Ścianki działowe cegła dziurawka
10. uzasadnienie przyjętych koncepcji konstrukcyjnych:

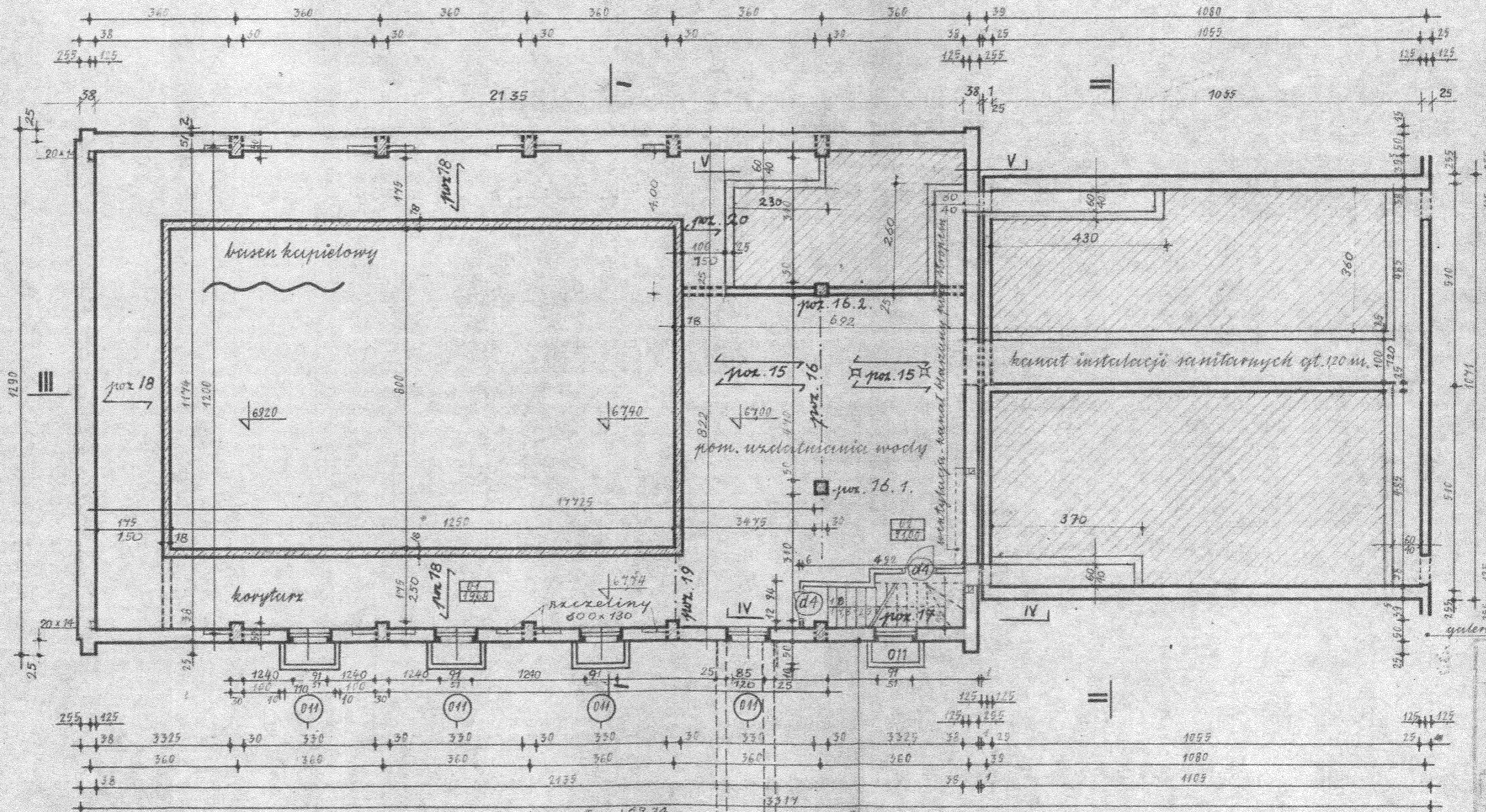
F. LOKALE USŁUGOWE

- | 1. | 2. | 3. | 4. |
|-------------------------|----------------|----------------|----------------|
| pow. uz. m ² | m ² | m ² | m ² |
| " | " | " | " |
| " | " | " | " |
| " | " | " | " |

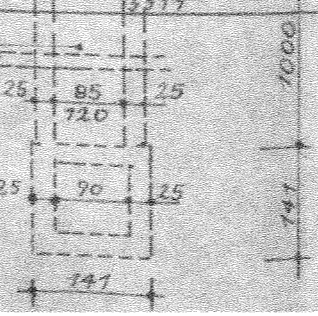
G. WYPOSAZENIE BUDYNKU

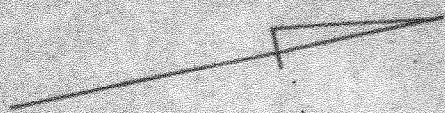
1. Ogrzewanie — rodzaj wodno-ponorny-rodzajny
2. Kotłownia a) zagłęb. podł. b) skł. i opalu — zagłęb. bud. oddz. c) inne projektowana
3. Went. mech. i klimat. (podac użytkow.) bud. oddz.
4. Pralnia a) usytuowanie b) wyposaż.
5. Suszarnia — usytuowanie
6. Ciepła woda (spos. zaopatrz.)
7. Urząd. do uzdatn. wody w kondygn. piwnic
8. Pompownie, hydrof. (podac miejsce zastos.) w bud. technologicznej
9. Hydranty (podac miejsce zastos.) ogrodowe wg. proj. ściecz. zewn.
10. Osadniki (rodzaj)
11. Tłuszczowniki itp. (podac użytk.)
12. Chłodnie (uzyltkownik)
13. Dźwigi a) osobowe b) towarowe
14. Telefon centrala telefoniczna 100 numerowa
15. Anteny zbiorowe nie wyuzywane
16. Zsypy do śmieci
17. Przechowalnie wozków
18. Budynek gospodarczy
19. Garaze
20. Kraty do okien
- 21.





dno kanału 69.74
 przekrycie kanału płytami
 wg. tab 163 kat. siem zewn. c.o.
 podstawa dachowa typ A
 1000x1000 AUW 10.4.1
 czerpnia typ B 1000x1000
 AUW 8.3.2





wyrobstwa went. mech. typ C-500

