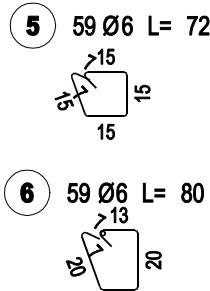
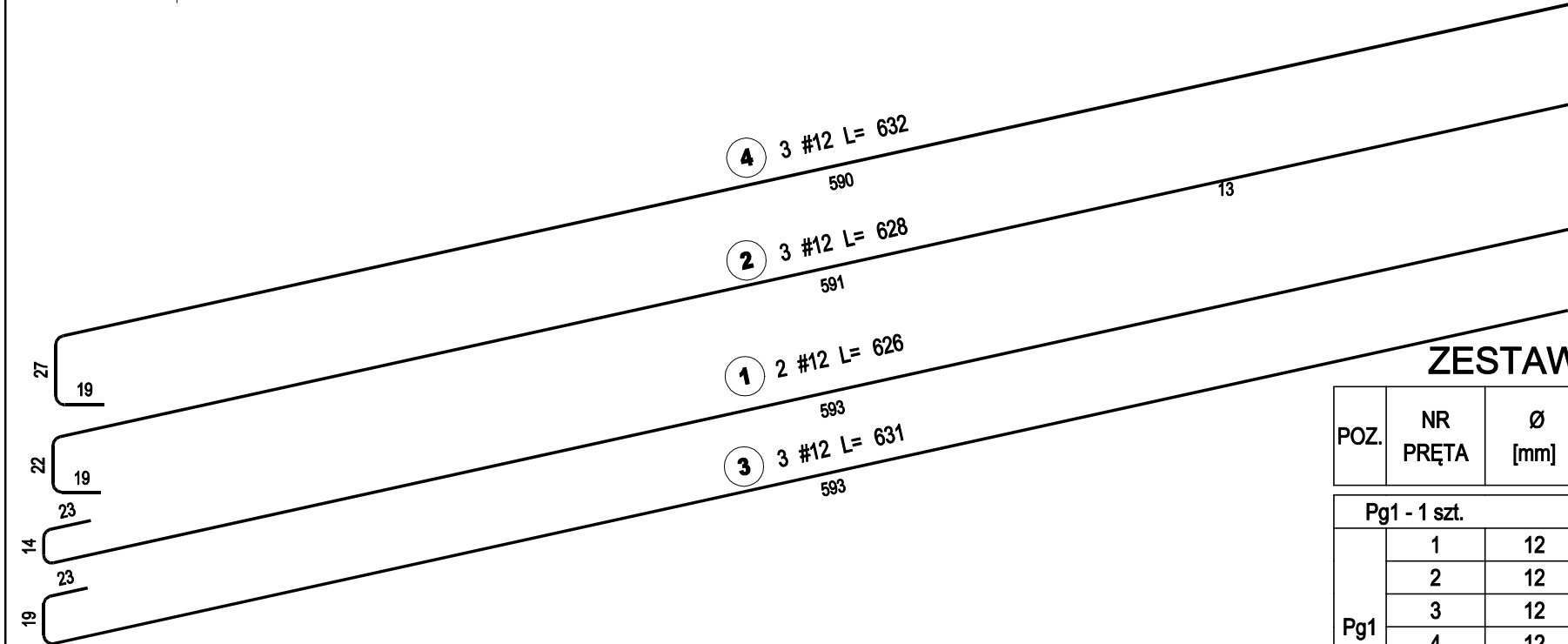
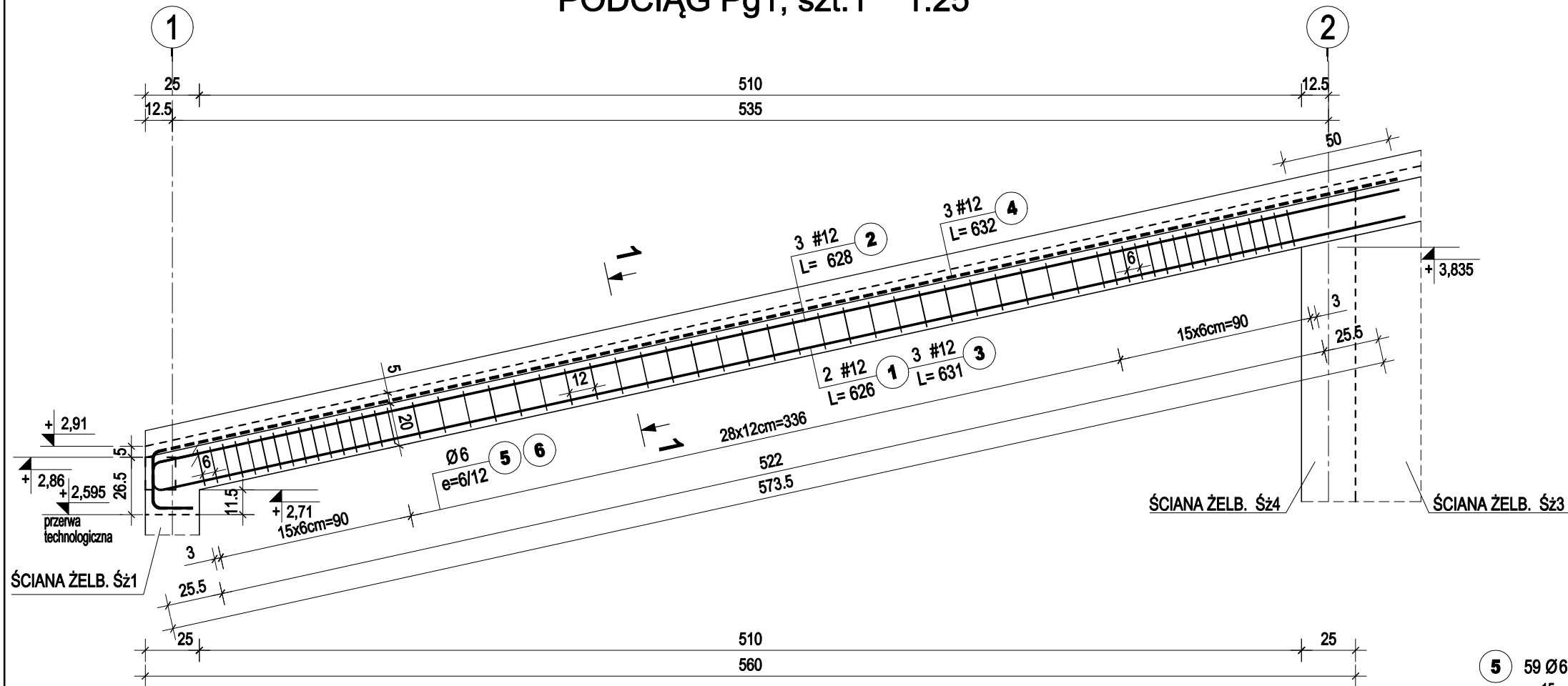


PODCIĄG Pg1, szt.1 1:25

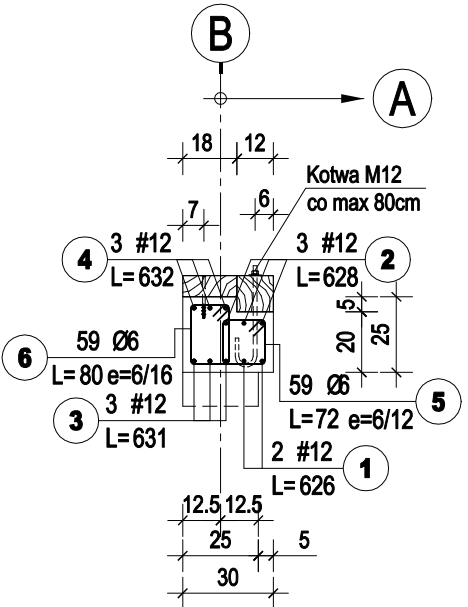


ZESTAWIENIE STALI ZBROJENIOWEJ

POZ.	NR PRĘTA	Ø [mm]	DŁUGOŚĆ [m]	ILOŚĆ			DŁ. ŁĄCZNA [m]	
				PRĘTÓW	x POZ.	RAZEM	St0S-b	B500SP
							Ø6	#12
Pg1 - 1 szt.								
Pg1	1	12	6,260	2	1	2		12,52
	2	12	6,280	3	1	3		18,84
	3	12	6,310	3	1	3		18,93
	4	12	6,320	3	1	3		18,96
	5	6	0,720	59	1	59	42,48	
	6	6	0,800	59	1	59	47,20	
DŁUGOŚĆ RAZEM [m]							89,68	69,25
MASA JEDNOSTKOWA [kg/m]							0,222	0,888
MASA [kg]							19,91	61,49
MASA CAŁKOWITA [kg]							81,4	

- 1) Opis kształtu pręta: PN-EN ISO 3766 (gabarytowo)
2) Opis długości haka: gabarytowy
3) Długość pręta L: rzeczywista

PRZĘCZÓJ 1-1 1:25



BETON: C25/30
STAL ZBROJENIOWA:
A-IIIN /B500SP/
A-0 /St0Sb/
OTULINA : C=3,0cm

4Q DEKTON
PRACOWNIA
ARCHITEKTONICZNA
ul.Królewicza Kazimierza 2i/3
71-552 Szczecin
tel. 601 887496
www.dekton.pl biuro@dekton.pl

nazwa inwestycji
Wiata rekreacyjna z miejscem
odpoczynku dla rowerzystów

adres
Rosówek gmina Kołbaskowo
dz. nr 117/1 obręb Kamieniec
jednostka Kołbaskowo.

nazwa rysunku

PODCIĄG Pg1

Projektant:
mgr inż. Anna Barbara Kowalczyk
261/Sz/87

Weryfikator:
mgr inż. Grażyna Kubiś
313/Sz/86

branża faza
konstrukcja projekt techniczno-wykonawczy

data skala nr rys.
03.2022 1:25 K13

prawa autorskie zastrzeżone Ustawą o prawie autorskim
i prawach pokrewnych Dz.U.nr 24 z dnia 04.02.1994 r.