

PZ NR 1046

Lublańska

PZ NR 1045

Młyńska

Miechowity

PZ NR 1044

PZ NR 1002

Maławskiego

Jaśminowa

Partyzantów

Dobra

Kanonierów

Sokotowskiego

Wienławskiego

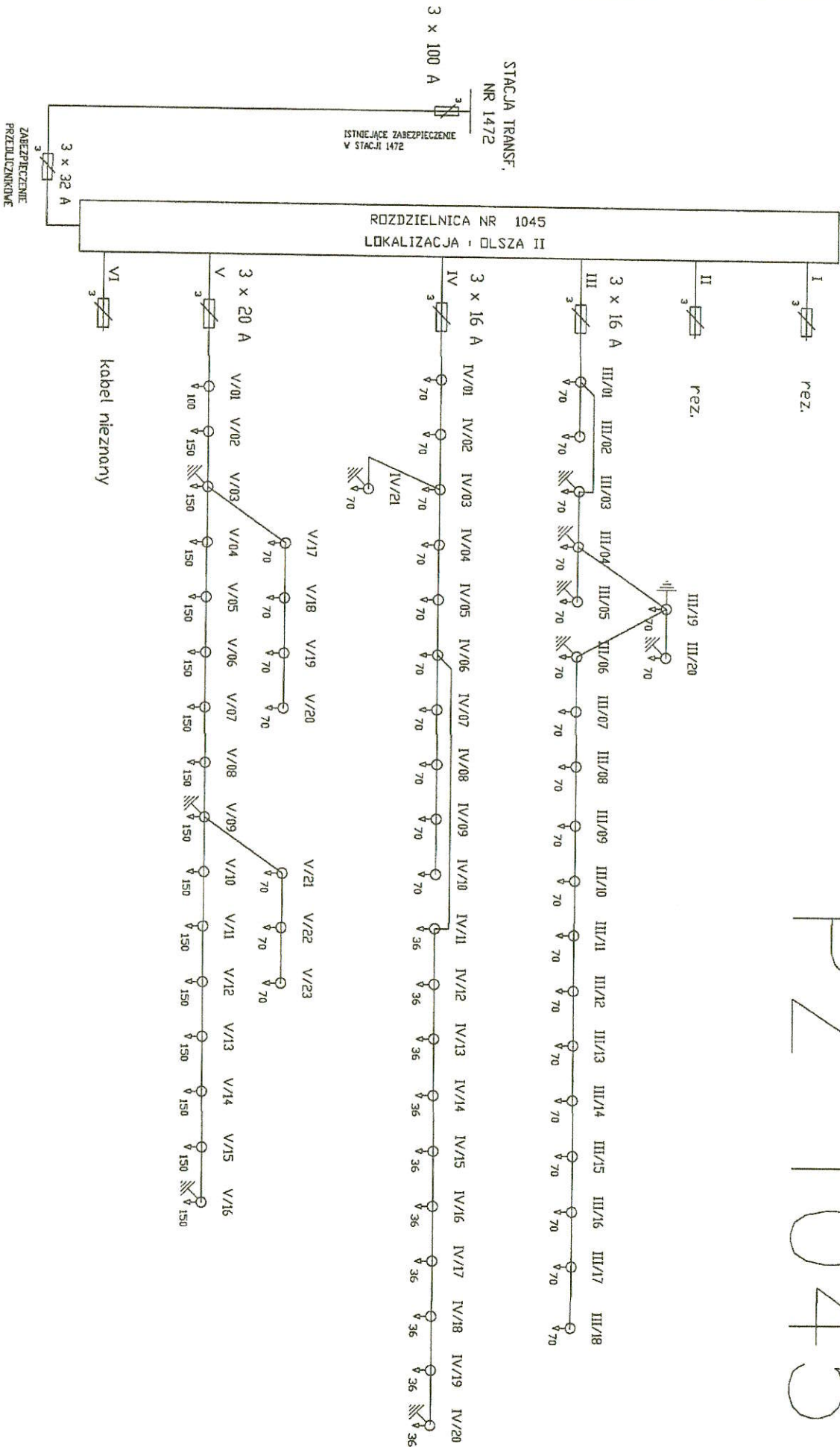
Boh. Wietnamu

St. ze Skalnierza

Plekna

PZ 1045

PZ 1045



MOJ ZAINTERESOWANY PŁ. 6285 kV
U=380/220V-50Hz
UKŁAD SIŁKI TN-C
SYSTEM DOCHRONY - SAMOCZYNNE SZYBKIE WYŁĄCZENIE

| | |
|---|----------------------|
| grupa ZUE S. A. | NR OPR. ES/TP/318/99 |
| SCHEMATY POŁĄCZEŃ ZEWNĘTRZNYCH ROZDZIELNICA NR: 1045 | RYS NR 2 |



PZ 1015

STACJA TRANSFORMATOROWA

NR 1468

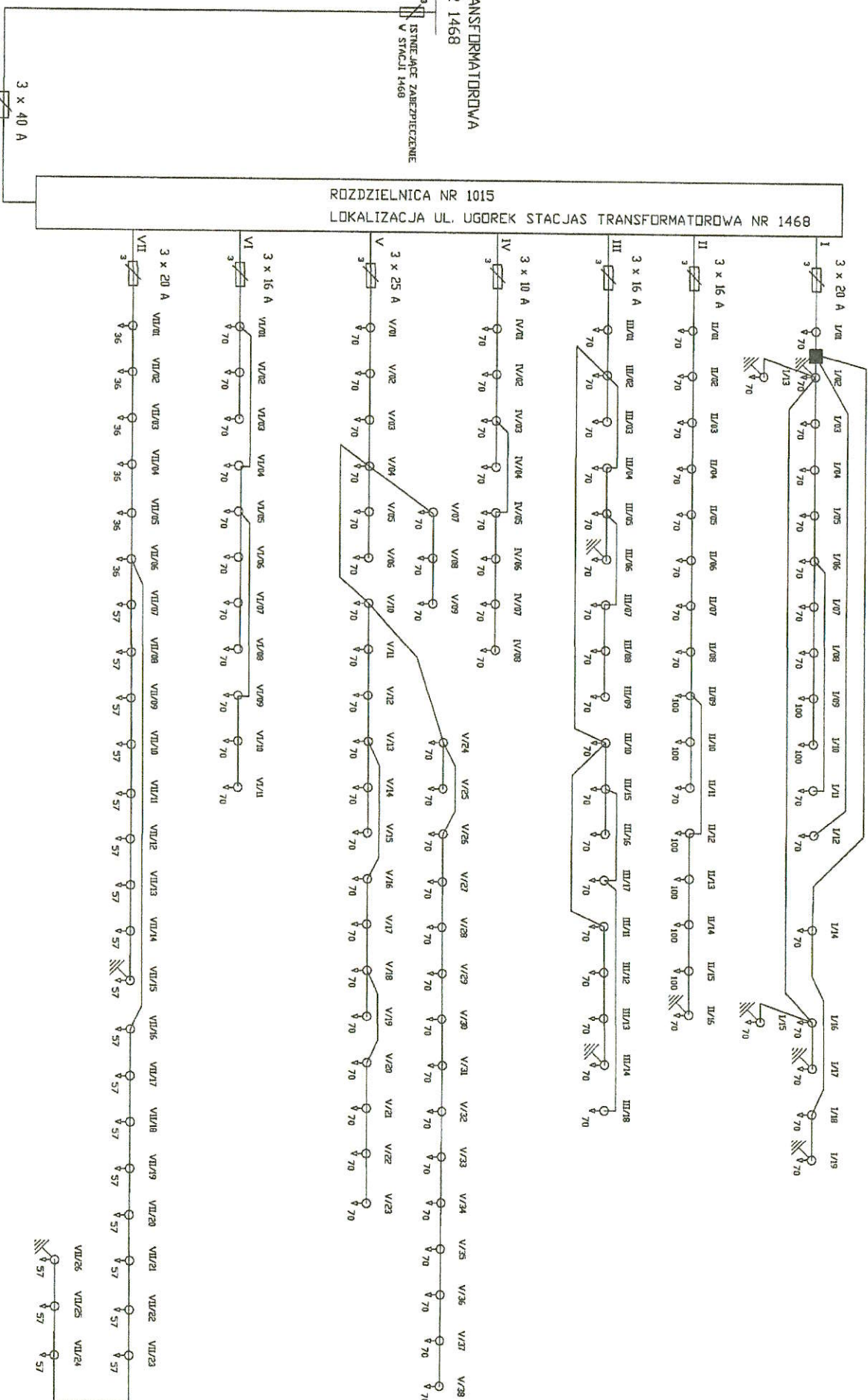
3 x 100 A

ISTOTNE ZABEZPIECZENIE

STACJA 1468

ROZDZIELNICA NR 1015

LOKALIZACJA UL. UGOREK STACJAS TRANSFORMATOROWA NR 1468

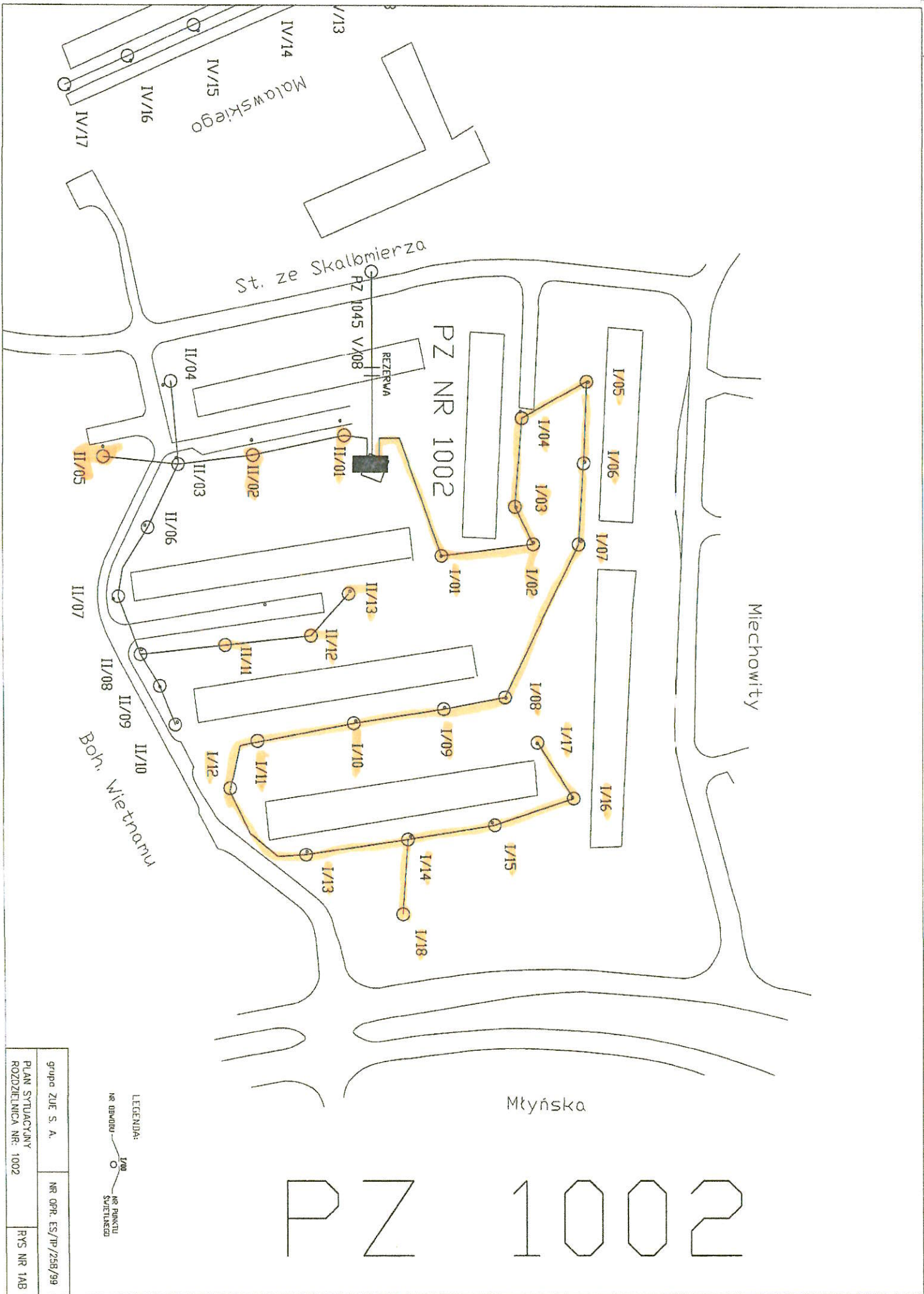


LEGENDA

100 - MOC ZAINSTALOWANA PE

MOC ZAINSTALOWANA PE 10,458 kV
U=400/230V - 50Hz
UKŁAD SIECI TN-C
SYSTEM OCHRONY - SAMODZIELNE SZYBKIE WYŁĄCZENIE

grupa ZUE S.A. NR OPR. ES/TP/258/99
SCHEMAT POŁĄCZEŃ ZEWNĘTRZNYCH
ROZDZIELNICA NR. 1015
RYS NR 2



PZ 1002

STACJA TRANSFORMATOROWA NR 1539

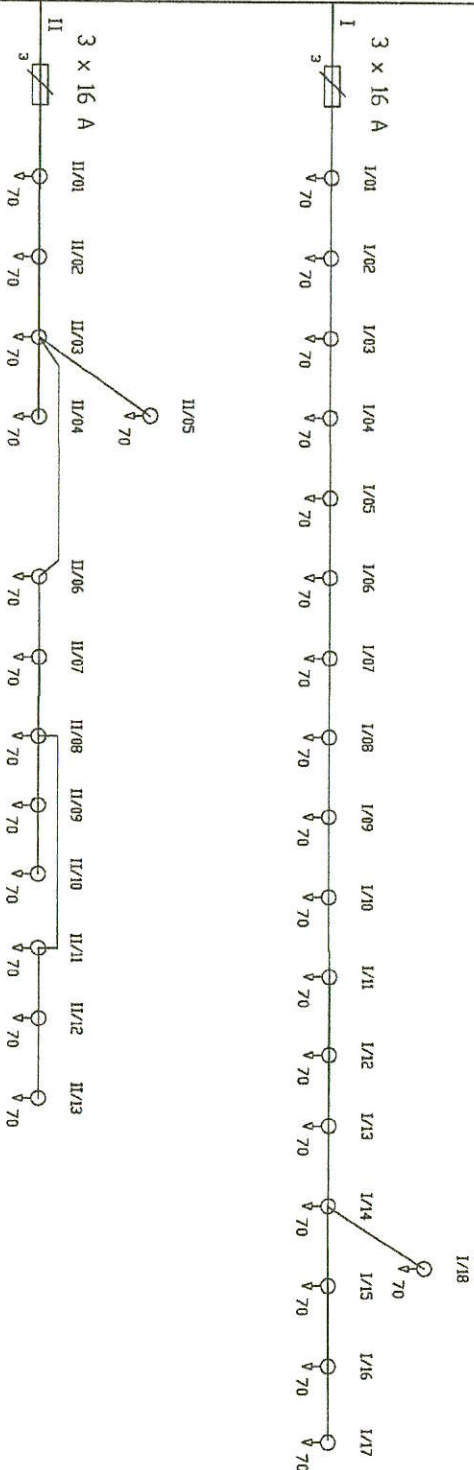
3 x 63 A

ISTNIEJĄCE ZABEZPIECZENIE
W STACJI 1539

ROZDZIELNICA NR 1002
LOKALIZACJA UL. STANISŁAWA ZE SKALBMIERZA

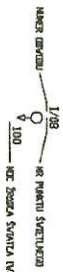
ZABEZPIECZENIE
PRZEDLICZNIKOWE

3 x 32 A

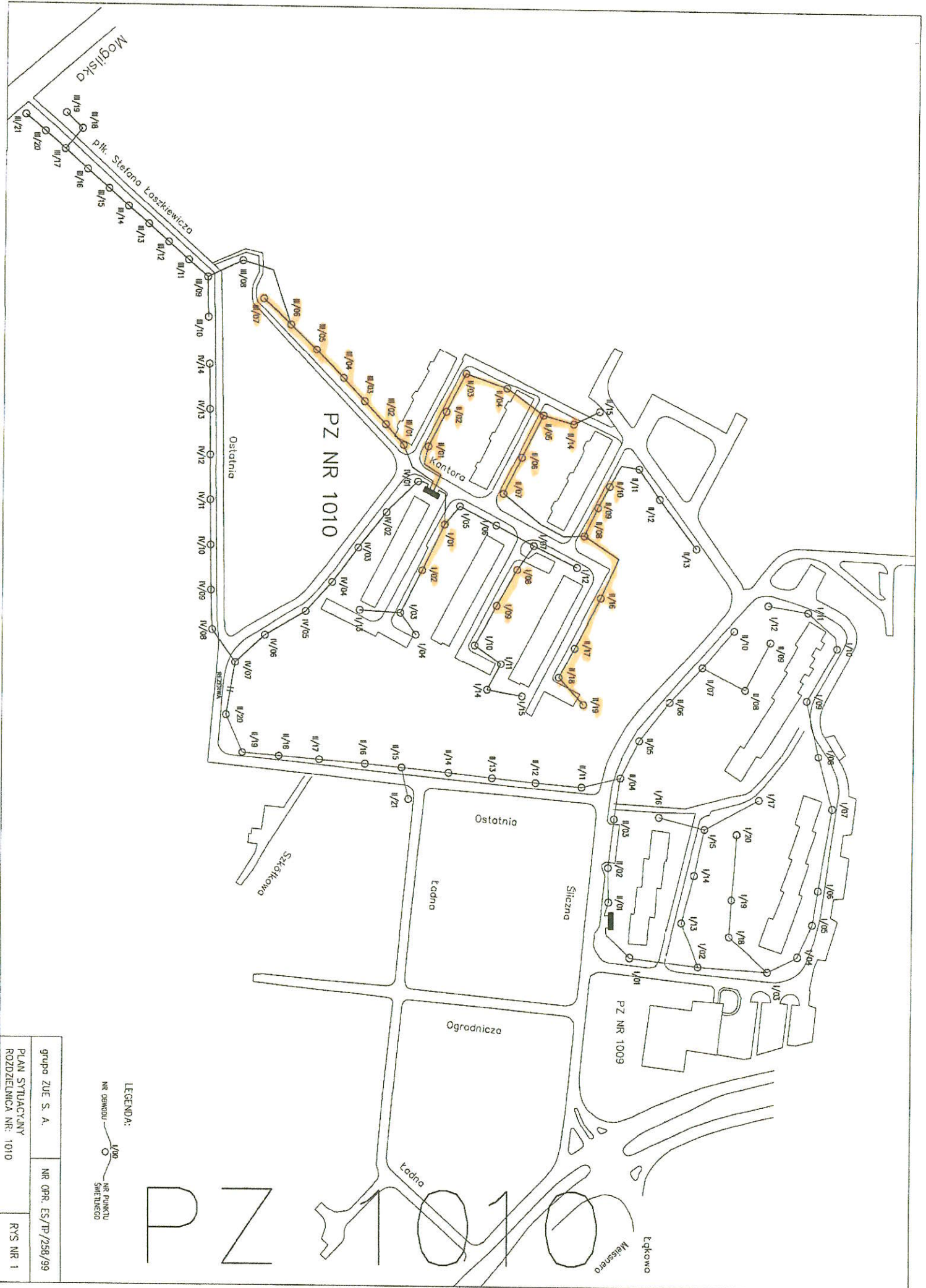


MOC ZAINSTALOWANA P= 2,5/3 kW
U=380/220V - 50Hz
UKŁAD SIECI TN-C
SYSTEM OCHRONY - SAMOCZYNNE SZYBKIE WYCIĄŻENIE

LEGENDA:



| | | |
|--|----------------------|----------|
| grupa ZUE S. A. | NR OPR. ES/TP/258/99 | RYS NR 2 |
| SCHEMAT POŁĄCZEŃ ZEWNĘTRZNYCH ROZDZIELNICA NR: 1002 | | |



STACJA TRANSFORMATOROWA
NR 1326

3 x 63 A ☒ ISTNIEJĄCE ZABEZPIECZENIE
W STACJI 1326

ISTNIEJĄCE ZABEZPIECZENIE
W STRACI 1326

3 x 32A WT-00

ROZDZIELNICA

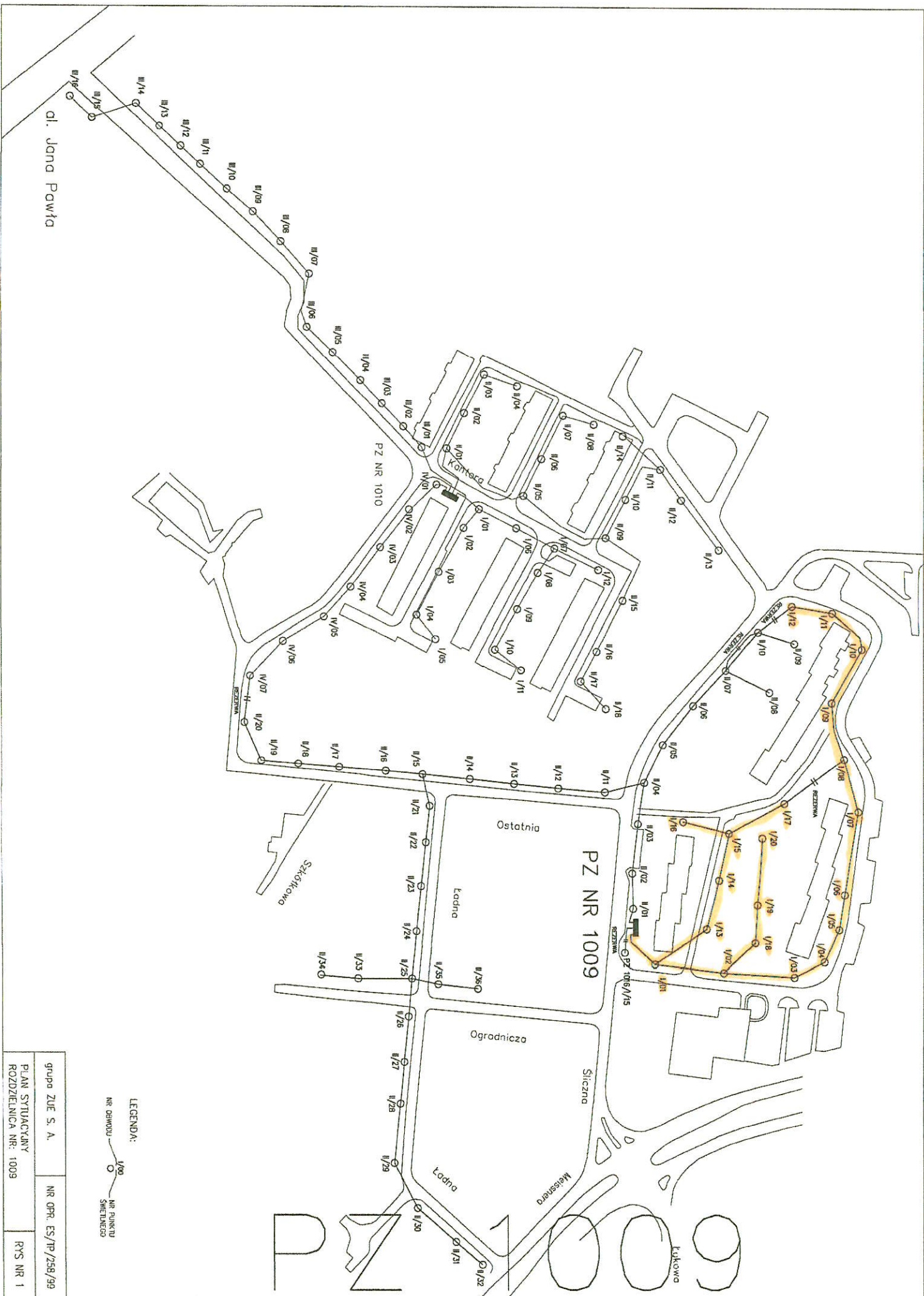


108
—
PUNKT SVETLENOU
100
—
NEK ZEMELJA SVETLA NA

SYSTEM OCHRONY - SAMOCZYNNIE SZYBKIE WYŁĄCZENIE

NR OPR. ES/TP//99

RYS NR 2



LEGENDA:

NR. DEWODU
NR. PUNKTU SZKŁEŃCOWO

grupa ZUE S. A.

NR. OPR. ES/TP/258/99

PLAN SYTUACYJNY
ROZDZIELNICA NR: 1009

RYS NR 1

PZ 1009

STACJA TRANSFORMATOWA

NR 1130

3 x 63 A

3
I
S
T
N
I
J
A
C
E
Z
A
B
E
Z
P
I
E
C
Z
E
N
I
E
V
S
T
A
C
J
I
1
1
3
0

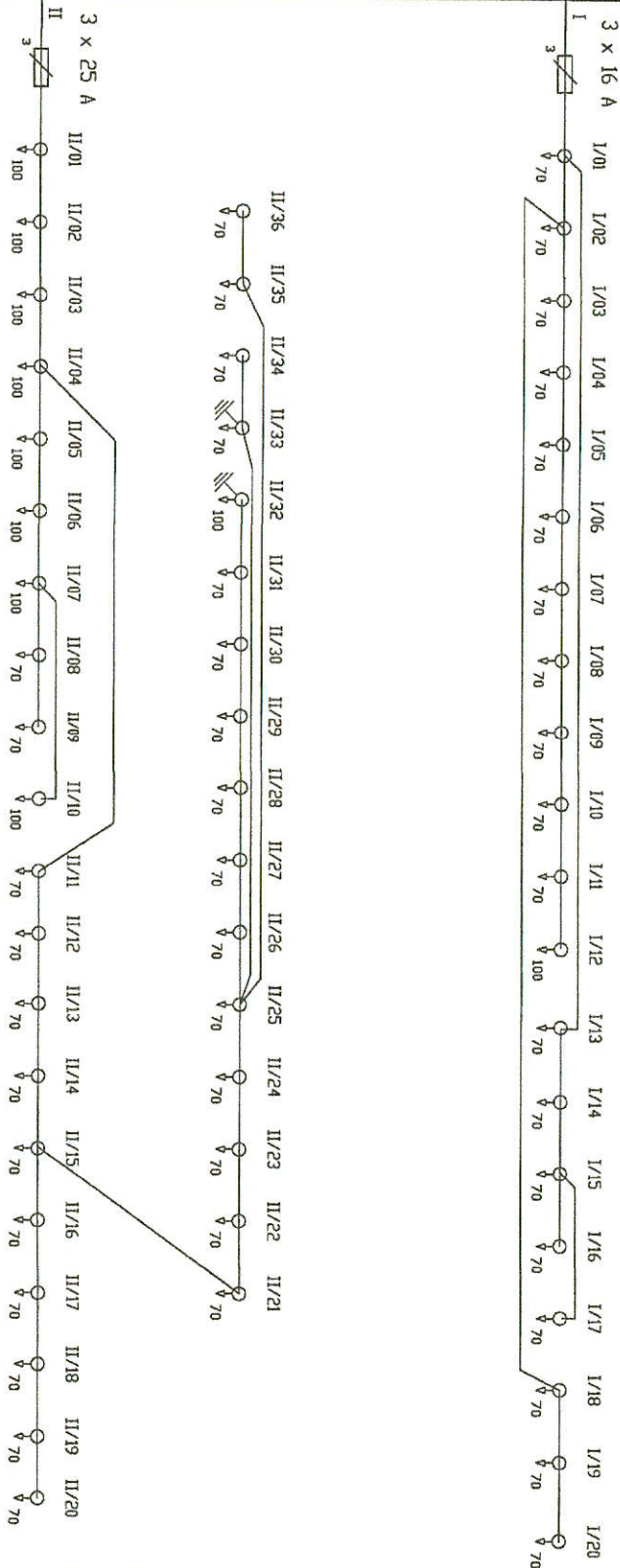
ROZDZIELNICA NR 1009
LOKALIZACJA UL. ŚLICZNA

ZABEZPIECZENIE
PRZELICZNIKOWE

3 x 40 A

III
3

REZERWA



LEGENDA:

1/100
100
NR 1009
NR 1009
NR 1009

KOD ZAMIASTALOWANIA P= 4,968 kW
U=400/230V - 50Hz
UKŁAD SIECI TN-C

SYSTEM DOCHRONY - SAMOCHRONNE SZYBKIE WYŁĄCZENIE

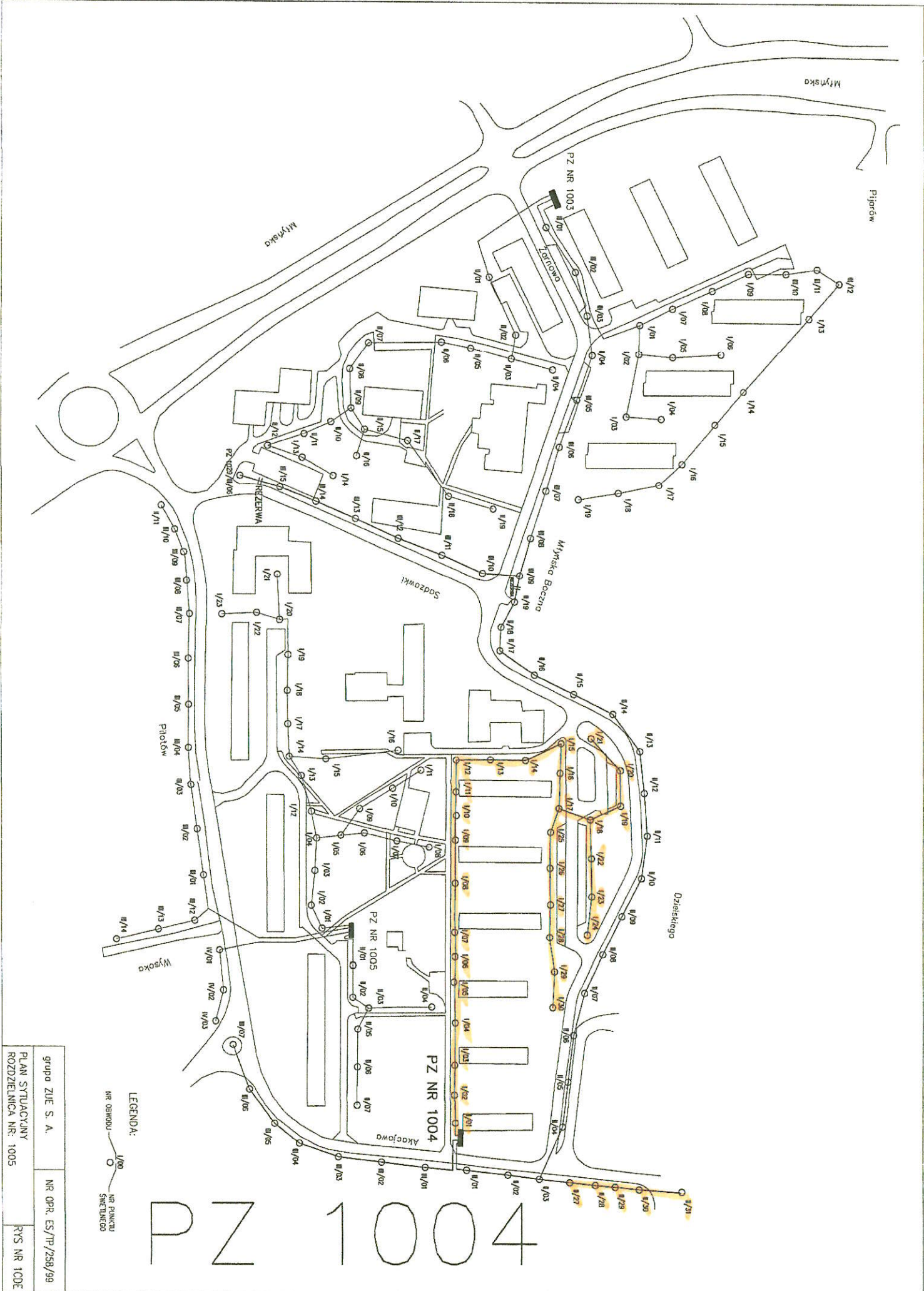
grupa ZUE S. A.

NR OFR. ES/TP/258/99

SCHEMAT POŁĄCZEŃ ZEWNĘTRZNYCH

ROZDZIELNICA NR: 1009

RYS NR 2



PZ 1004

STACJA TRANSFORMATOROWA

NR 1346

3 x 100 A
IŚNIEJĄCE ZABEZPIECZENIE
W STACJI 1346

ROZDZIELNICA NR 1004

LOKALIZACJA OS. AKACJOWE B

ZABEZPIECZENIE
PRZECIŁCZNIKOWE

3 x 32 A

IV
3

3 x 16 A

III/01 III/02 III/03 III/04 III/05 III/06 III/07
100 100 100 100 100 100 100
3x100

3 x 20 A

II/01 II/02 II/03 II/04 II/05 II/06 II/07 II/08 II/09 II/10 II/11 II/12 II/13 II/14 II/15 II/16 II/17 II/18 II/19
100 100 100 100 100 100 100 100 100 100 100 100 100 100 100 100 100 100 100
II/27 II/28 II/29 II/30 II/31
100 100 100 100 100

3 x 20 A

I/01 I/02 I/03 I/04 I/05 I/06 I/07 I/08 I/09 I/10 I/11 I/12 I/13 I/14 I/15 I/16 I/17 I/18 I/19 I/20 I/21 I/22 I/23 I/24
70
I/25 I/26 I/27 I/28 I/29 I/30
70 70 70 70 70 70

MOC ZAINSTALOWANA P= 7.369 kW
U=400/230V/-50Hz
UKŁAD SIĘCI TN-C
SYSTEM OCHRONY - SŁABOCZNE SZYBKIE WYŁĄCZENIE

LEGENDA



grupa ZUE S. A. NR OPR. ES/TP/258/99

SCHEMAT POŁĄCZEŃ ZEWNĘTRZNYCH
ROZDZIELNICA NR: 1004 RYS NR 2

PZ NR 1028

UL, BDCZNA

UL. BOH. VIETNAMU

UL. MIECHOWITY

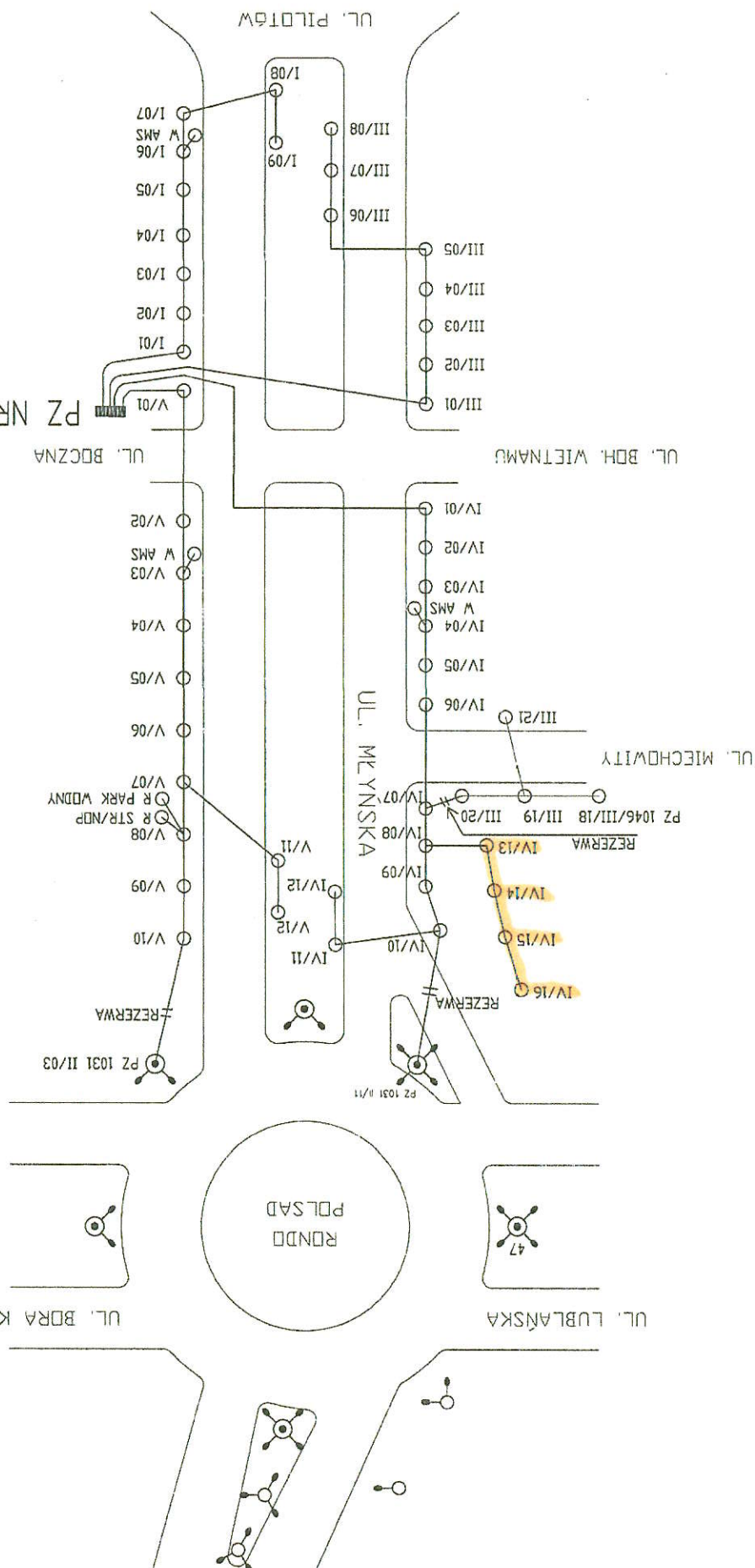
UL. MŁYNSKA

UL, PILDOT&W

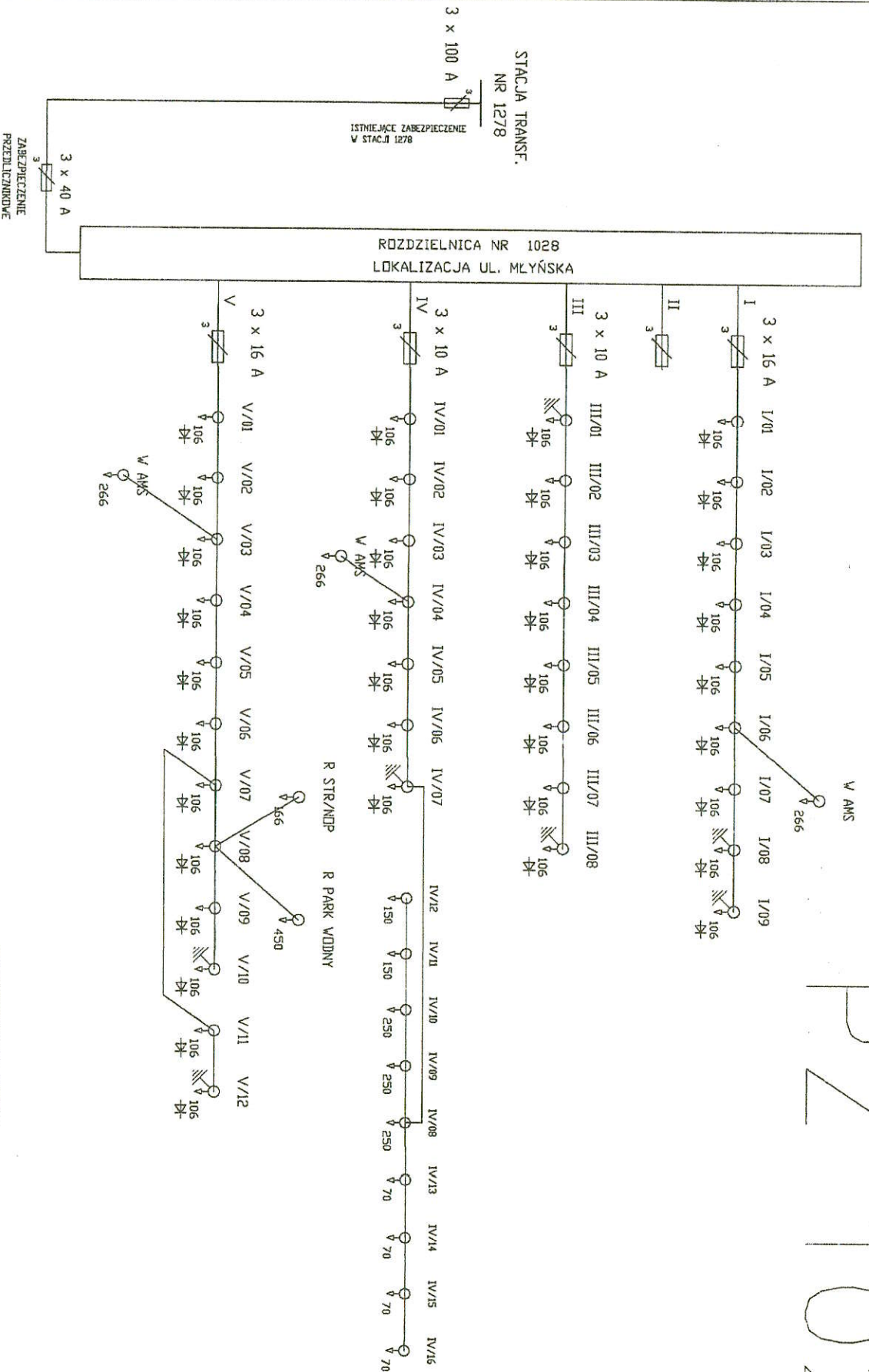
RONDO
POLSAD

UL. LUBLANSKA

UL. BORA KOMOROWSKIEGO



PZ 1028



MOJE ZAISTALOWANIE P= 10,579 kW
 U=400/230V-50Hz
 UKŁAD SIECI TN-C
 SYSTEM OCHRONY - SAMOCZYNNIE SZYBKIE WYŁĄCZENIE

PZ 1090

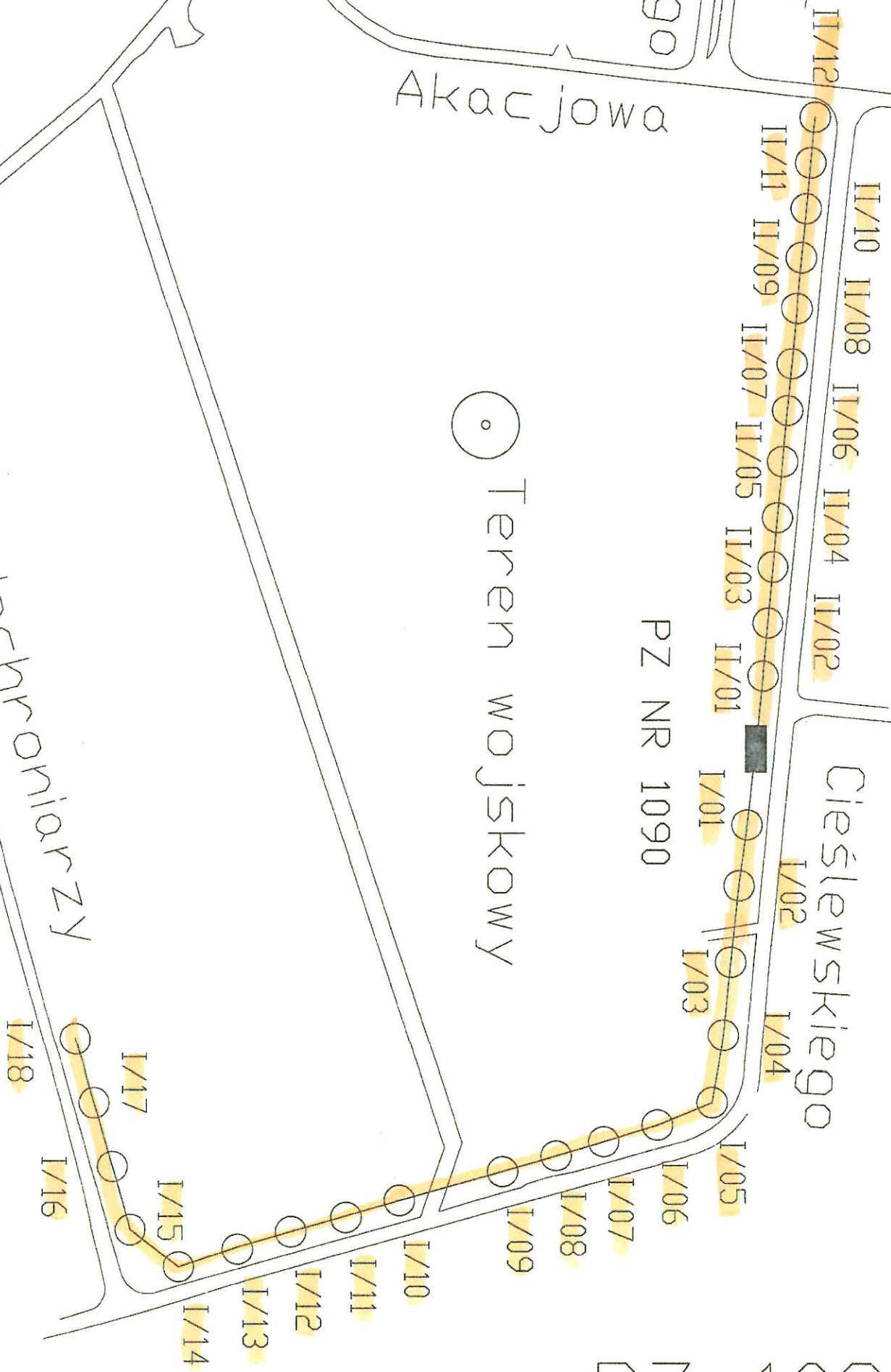
Akacjowa

Cieślęwskiego

PZ NR 1090

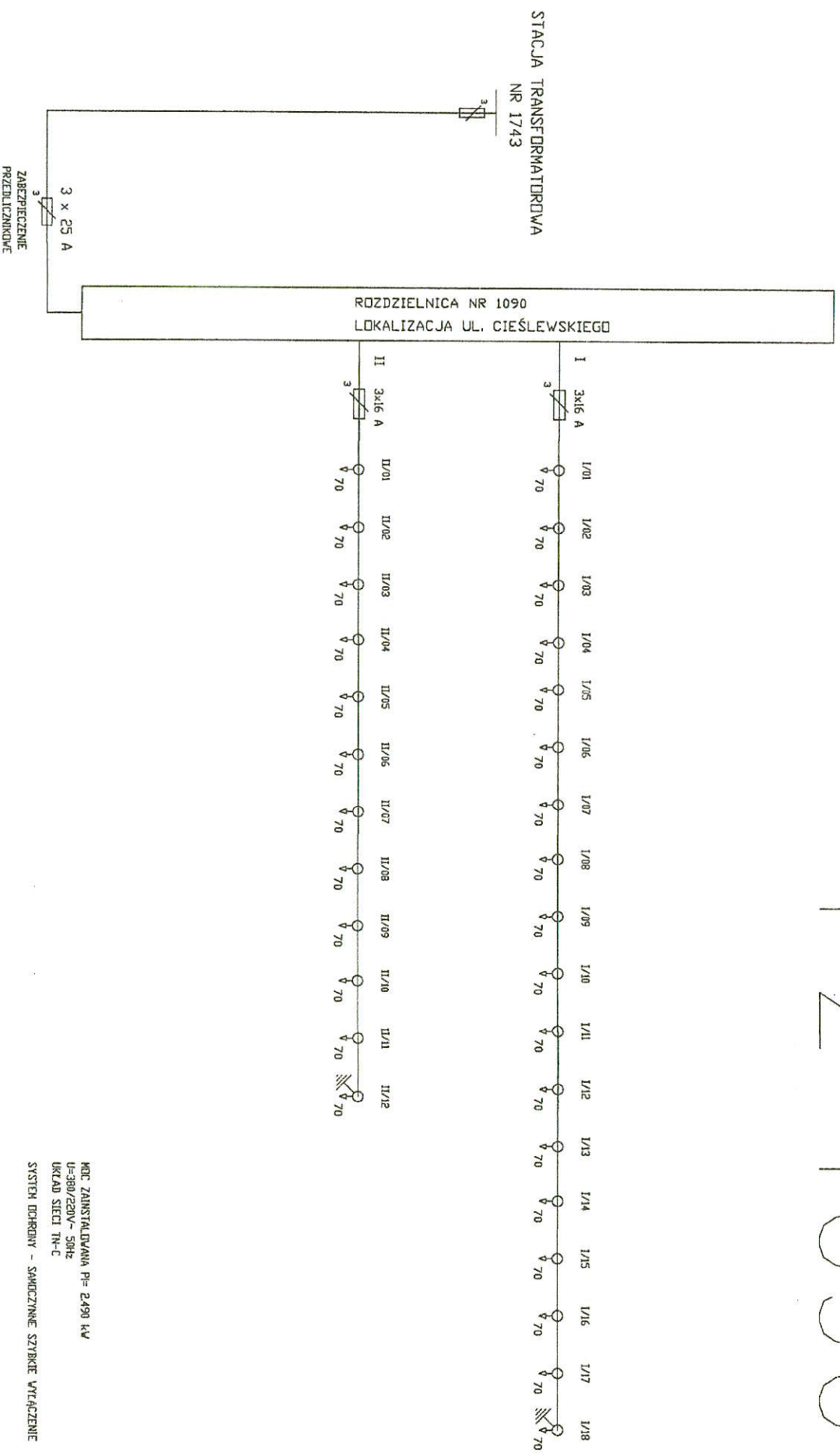
Teren wojskowy

Spadochroniarzy



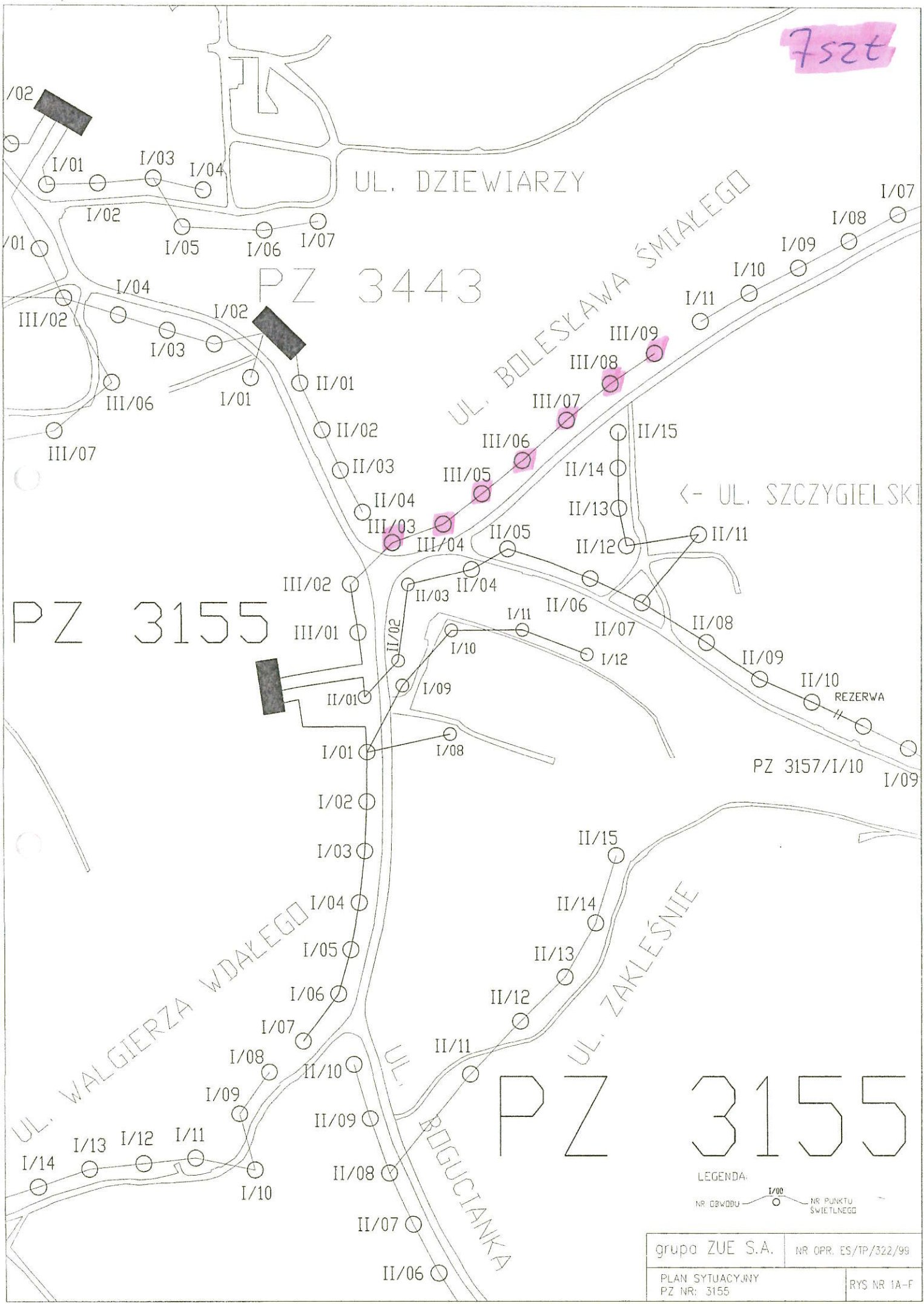
| | |
|-------------------|--------------------|
| ZUE S.A. | NR OPR. ES/PP / /B |
| PLAN STRUKTURALNY | RYS NR 1 |
| ROZDZIAŁ NR 1090 | |

PZ 1090



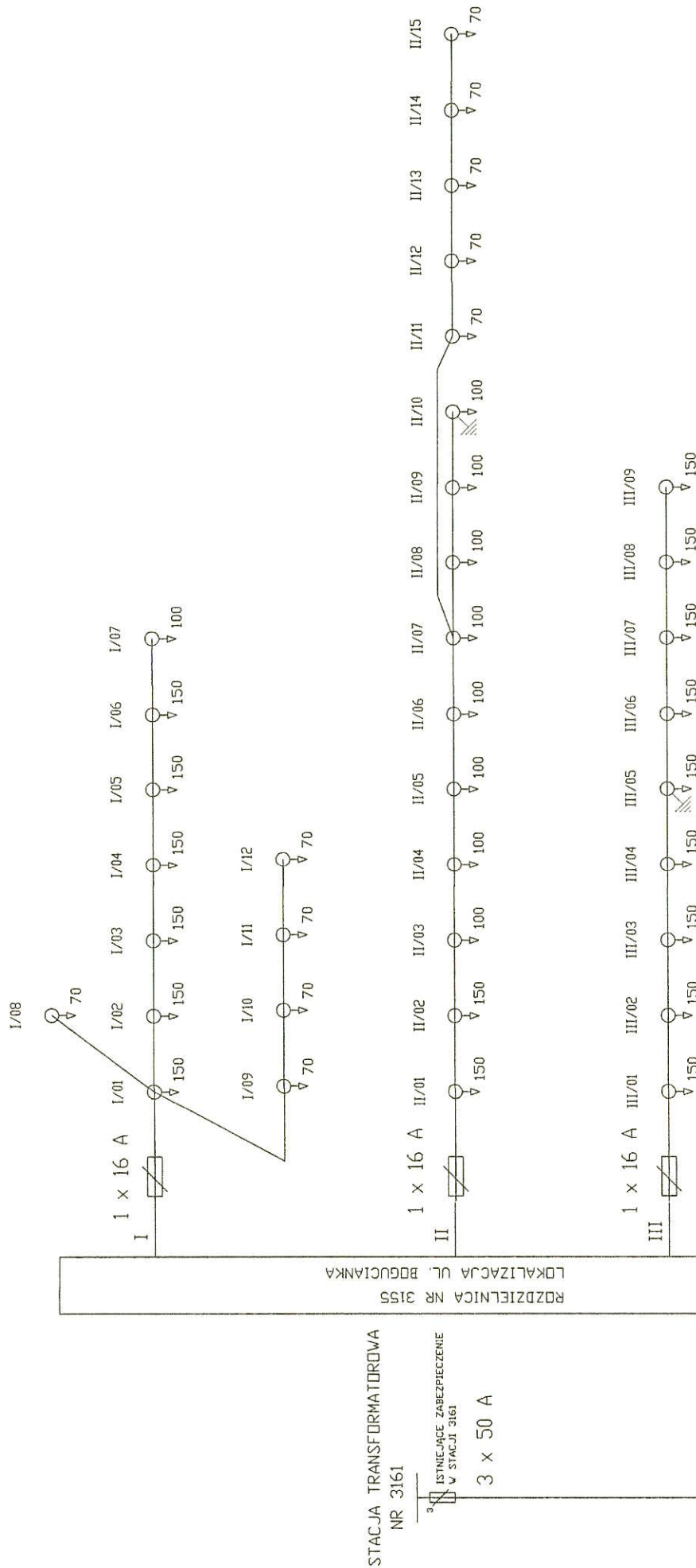
MOC ZAINSTALOWANA P= 2490 kW
 U=380/220V- 50Hz
 UKŁAD SIŁKI TN-C
 SYSTEM DOBRANY - SAMOCZYNNE SZYBKIE WYCIĄŻENIE
 LEGENDA:
 1/08 - NA PUNKT WYCIĄŻENIA
 1/10 - MOC PRĘDKA SWOJĄCĄ 100

7szt



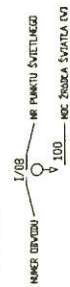
LEGENDA:
NR OBWODU I/00 NR PUNKTU ŚWIETLNEGO

| | |
|--------------------------------|----------------------|
| grupa ZUE S.A. | NR OPR. ES/TP/322/99 |
| PLAN SYTUACYJNY PZ NR: 3155 | RYS NR 1A-F |



MOC ZAINSTALOWANA $P_N = 4,755 \text{ kW}$
 $U = 400/230 \text{ V} \sim 50 \text{ Hz}$
UKŁAD SIECI TN-C
SYSTEM OCHRONY - SAMOCZYNNIE SZYBKIE WYŁĄCZENIE

LEGENDA:



| | |
|------------------------|----------------------|
| grupa ZUE S.A. | NR OPR. ES/TP/322/99 |
| SCHEMAT POŁĄCZEŃ ZEWIN | RYS NR 2C |
| PZ NR: 3155 | |



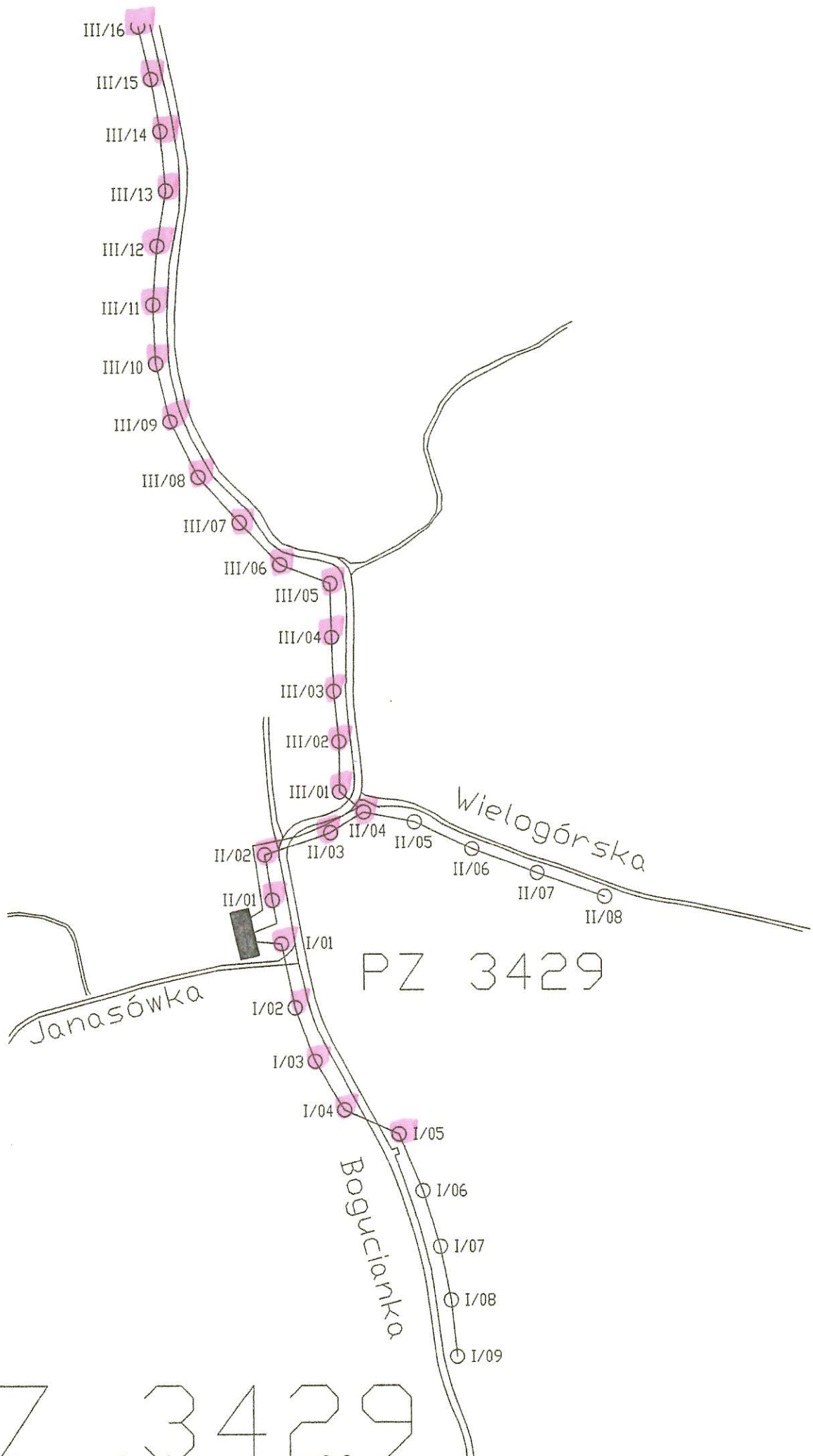
1/100

MOC ZAINSTALOWANA P_i= 6,456 kW
U=380/220V~ 50Hz
UKŁAD SIECI TT
SYSTEM OCHRONY - SAMOCZYNNIE SZ

| | |
|----------------|----------------------|
| grupa ZUE S.A. | NR OPR. ES/TP/322/99 |
|----------------|----------------------|

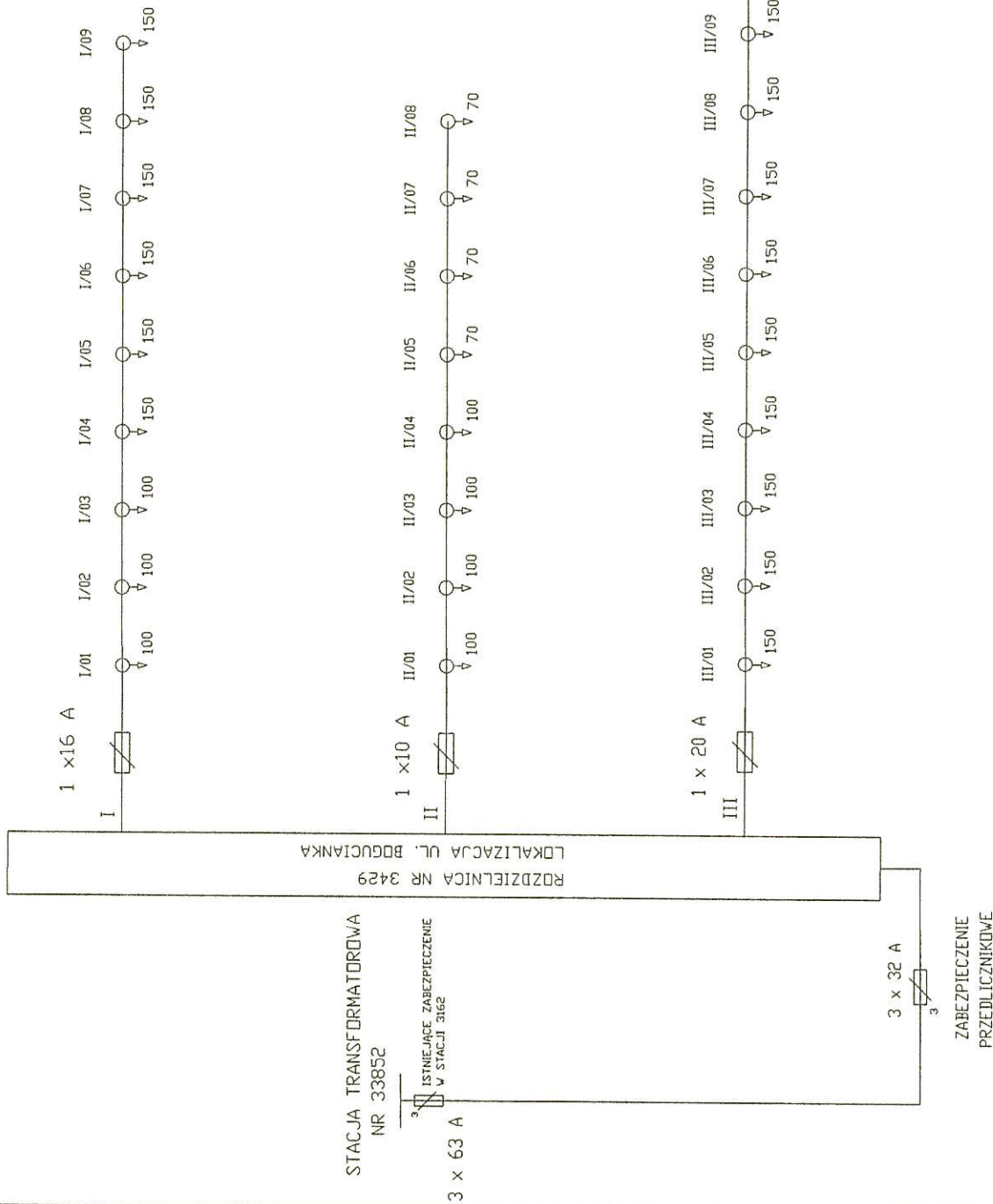
| | |
|--------------------------------------|-----------|
| SCHEMAT POŁĄCZEŃ ZEWN PZ NR: 3153 | RYS NR 2A |
|--------------------------------------|-----------|

25 szt



PZ 3429

PZ 3429

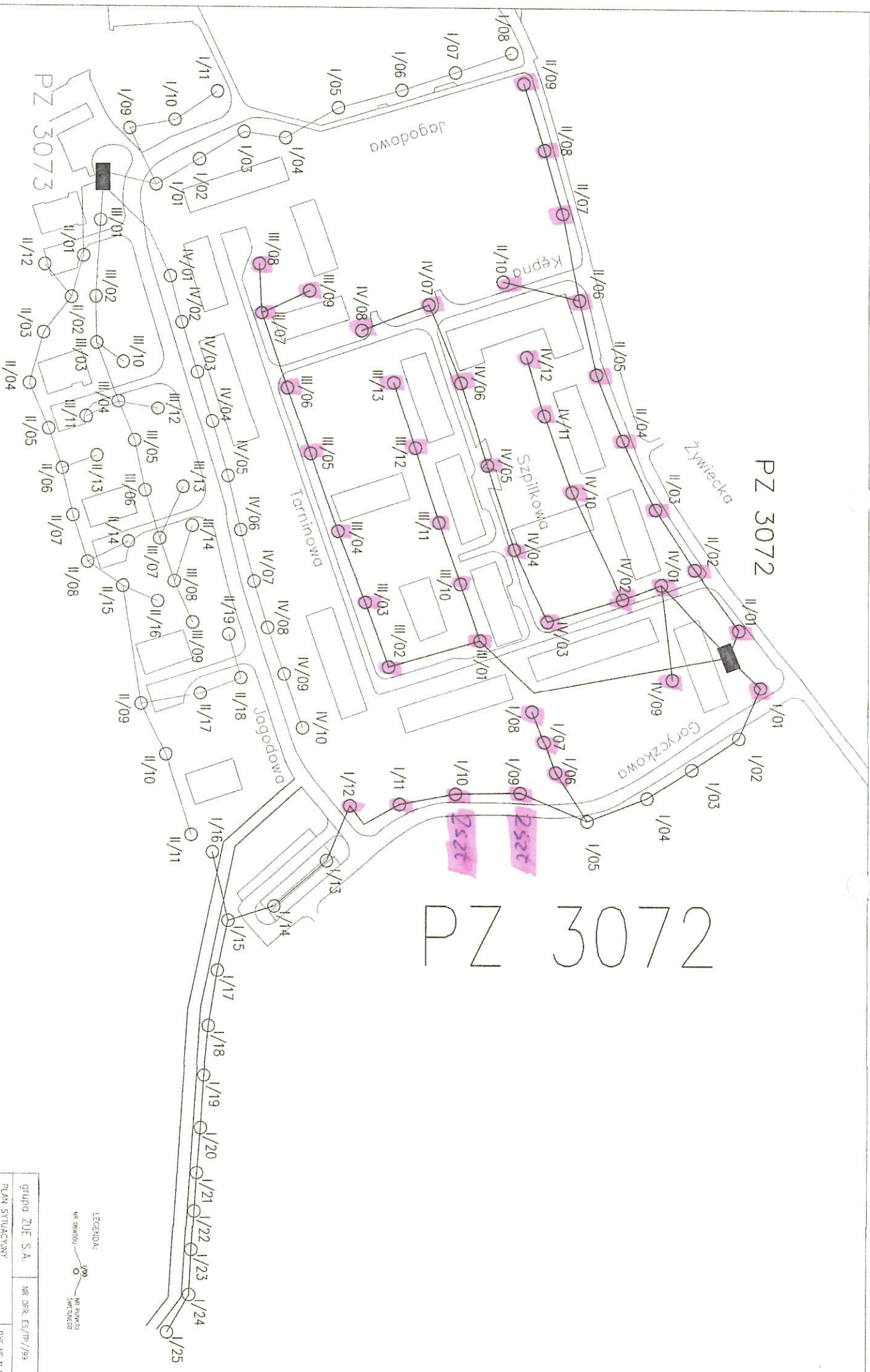


MOC ZAINSTALOWANA $P_i = 4,762 \text{ kW}$
 $U = 380/220\text{V} \sim 50\text{Hz}$
 UKŁAD SIECI TT
 SYSTEM OCHRONY - SAMOCHRONY SZYBKIE WYŁĄCZENIE

| | |
|-----------------------|----------------------|
| grupa ZUE S. A. | NR OPR. ES/TP/322/99 |
| SCHEMAT POŁĄCZEŃ ZEWN | RYS NR 2D |
| PZ NR: 3429 | |

PZ 3072

PZ 3072



LEGENDA:
 nr punktu
 nr drogi
 nr punktu świetlnego

| | |
|------------------------|------------------|
| grupa ZUE S.A. | nr opr. ES/TF/B9 |
| PLAN SYTUACYJNY | |
| ROZWIĘZIENIA NR : 3072 | |
| | RYS. NR. 11.1 |

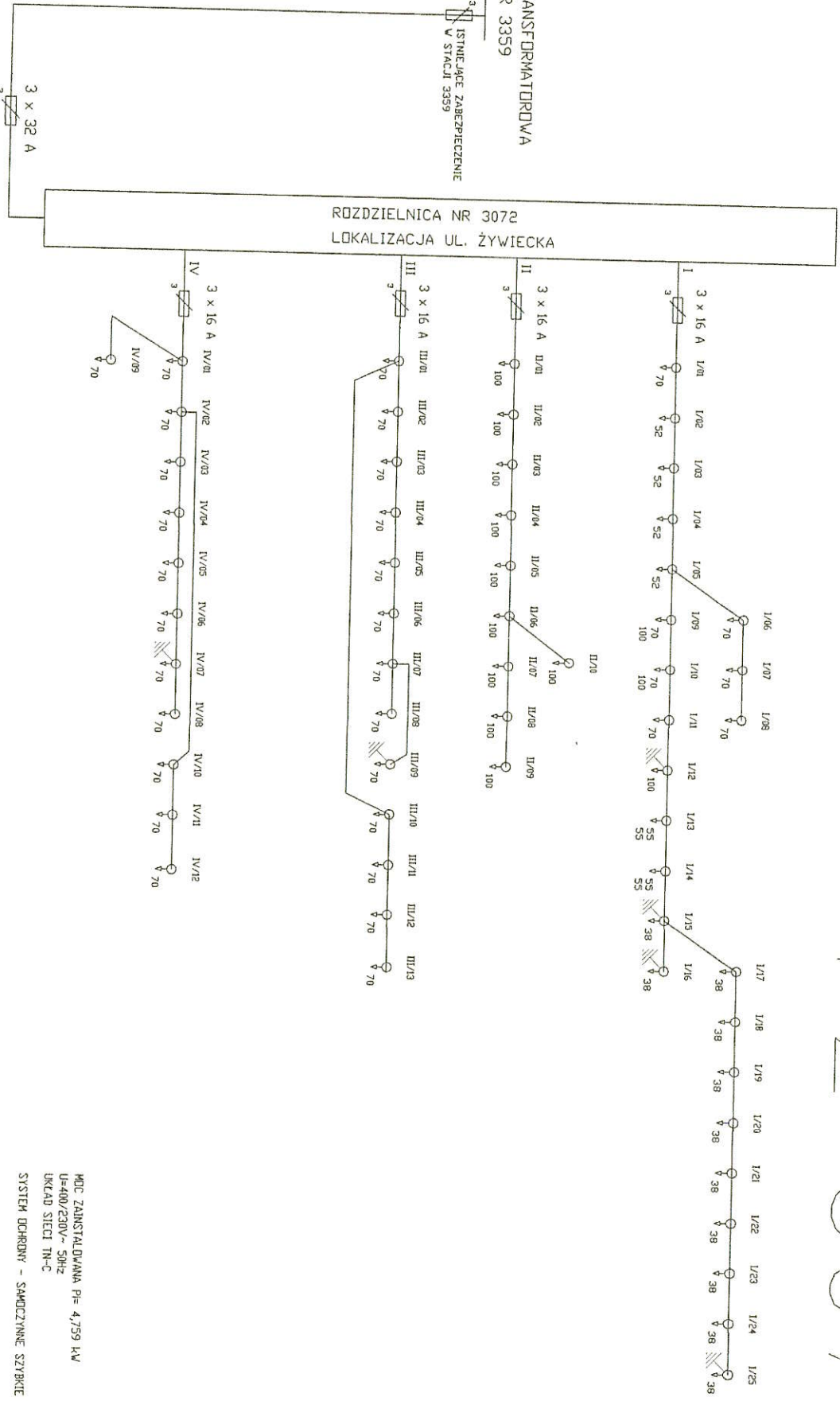
PZ 3072

STACJA TRANSFORMATOROWA NR 3359

3 x 100 A
3 ISTNIEJĄCE ZABEZPIECZENIE
W STACJI 3359

ROZDZIELNICA NR 3072
LOKALIZACJA UL. ŻYWIECKA

ZABEZPIECZENIE
PRZEDŁICZNIKOWE



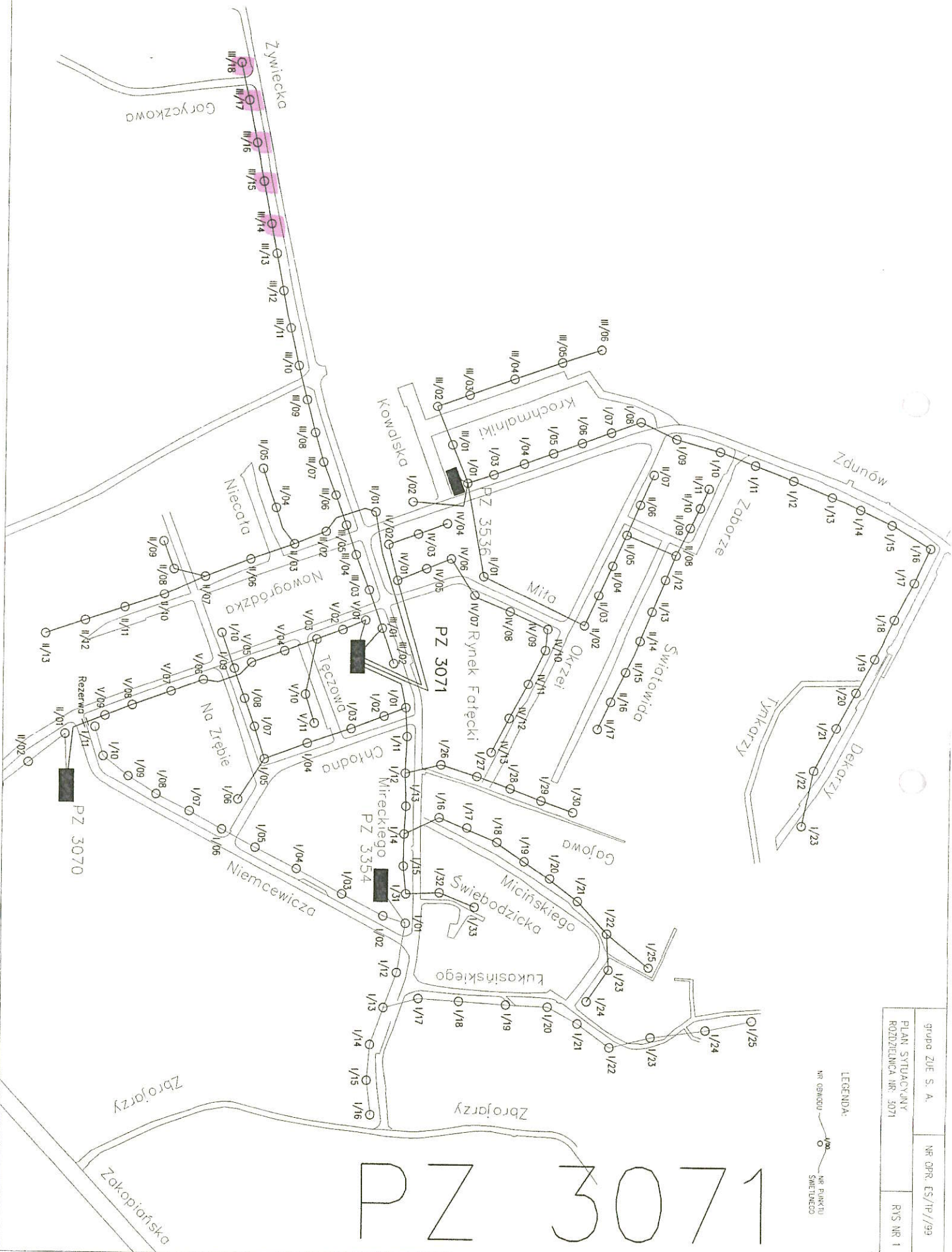
LEGENDA:



MOC ZAINSTALOWANA P= 4,759 kW
U=400/230V - 50Hz
UKŁAD SIECI TN-C
SYSTEM DOBRONY - SAMOCHODZIE SZYBIE WYŁĄCZENIE

| | |
|--|-------------------|
| grupa ZUE S.A. | NR OPR. ES/TP//99 |
| PLAN SYTUACYJNY ROZDZIELNICA NR: 3072 | RYS NR 21 |

PZ 3071



LEGENDA:
 NR GANCU
 NR PUNKTU
 ŚWIETŁOC

| | |
|---|------------------|
| grupa ZUE S. A. | NR OPR. ES/1P/99 |
| PLAN SYTUACYJNY ROZDZIENICA NR. 3071 | R/S NR 1 |

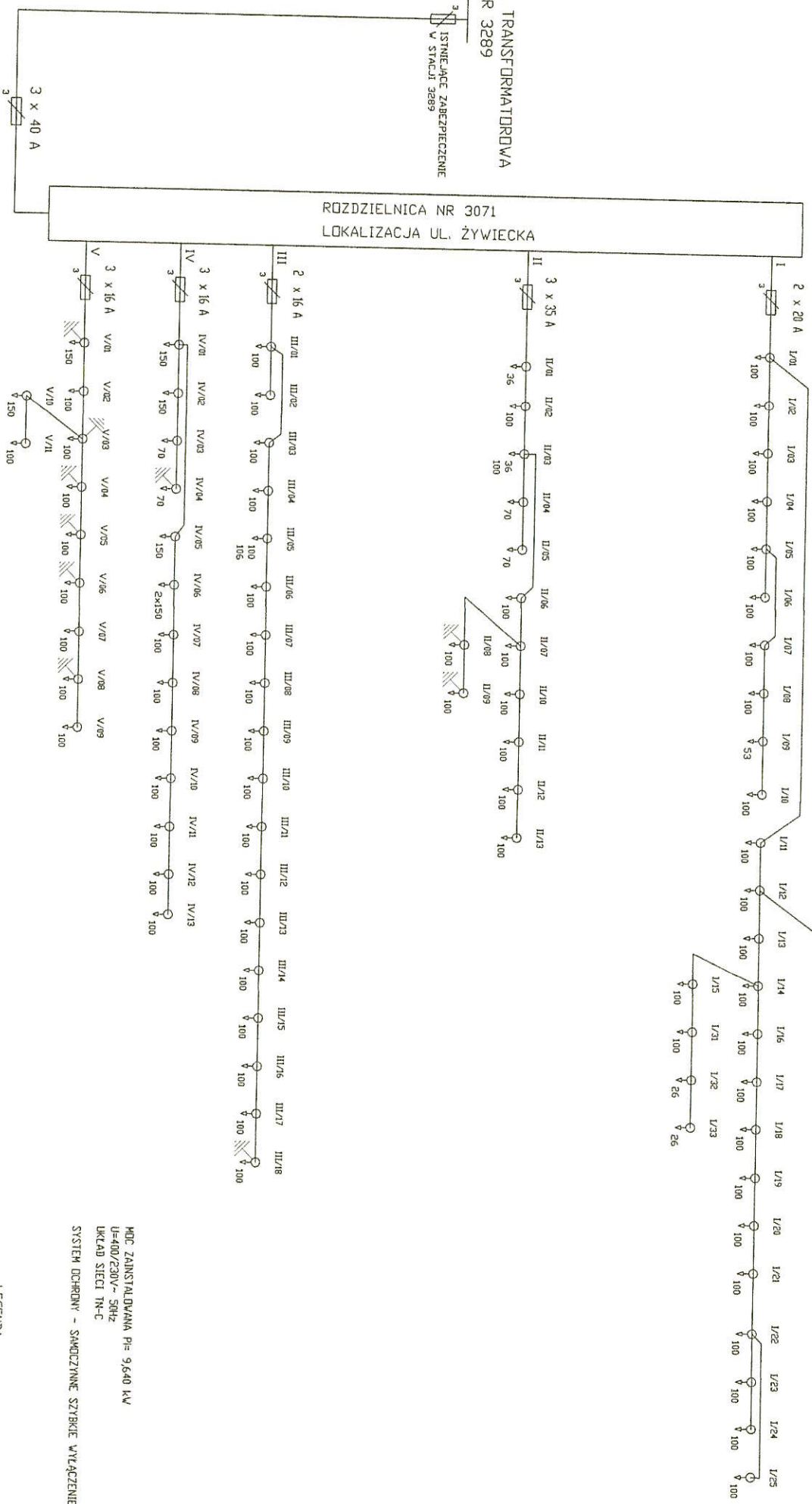
PZ 3071

STACJA TRANSFORMATOWA NR 3289

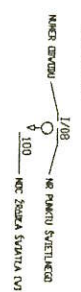
3 x 100 A
IŚNIEJĄCE ZABEZPIECZENIE
W STACJI 3289

ROZDZIELNICA NR 3071
LOKALIZACJA UL. ŻYWIECKA

ZABEZPIECZENIE
PRZEDLICZNIKOWE



LEGENDA:



MOC ZAINSTALOWANA PI= 9,640 kW
U=400/230V ~ 50Hz
UKŁAD SIĘCI TN-C
SYSTEM OCHRONY - SAMOIZOLACJA WYŁĄCZENIE

| | |
|--|-------------------|
| grupa ZUE S. A. | NR OPR. ES/TP//99 |
| PLAN SYTUACYJNY ROZDZIELNICA NR: 3071 | RYS NR 2H |

