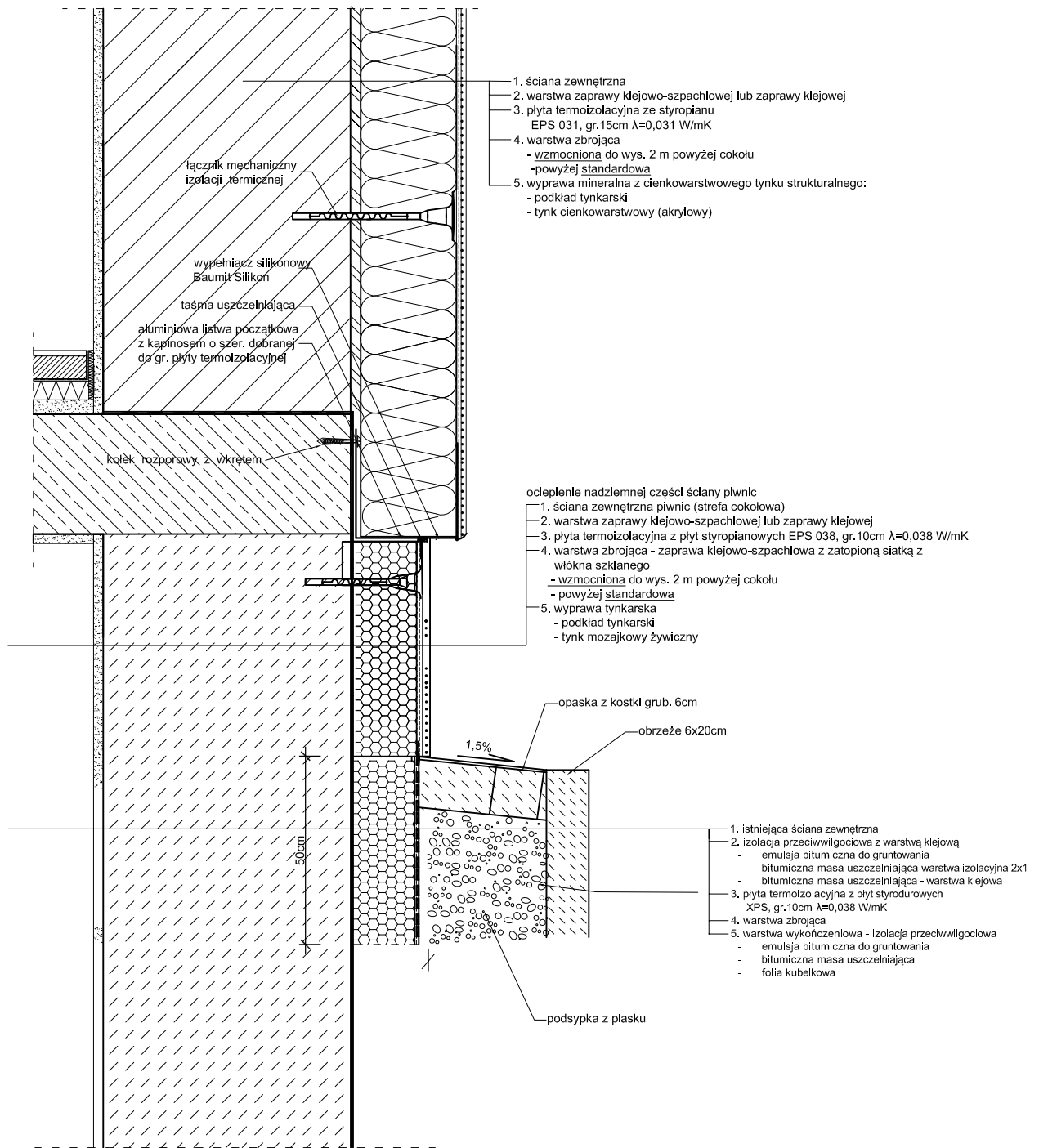


Detal cokołu budynku (połączenie docieplenia ścian nadziemia z dociepleniem ścian piwnic)



NAZWA INWESTYCJI	PRZEBUDOWA ISTNIEJĄCEGO BUDYNKU NA LOKALE SOCJALNE			
ADRES	STANOWISKA (gm. Kluczewsko) dz. nr ewid. 685			
PROJEKTOWAŁ	mgr inż. TOMASZ PIERZAK	UPR.BUD.	PODPIS	DATA
BRANŻA	ARCHITEKTURA	SWK/0005/P00K/10		LISTOPAD 2022r.
TYTUŁ RYSUNKU	DETAL COKOŁU BUDYNKU DOCIEPLENIE W STREFIE PRZYZIEMIA		SKALA:	
			NR RYS.	6