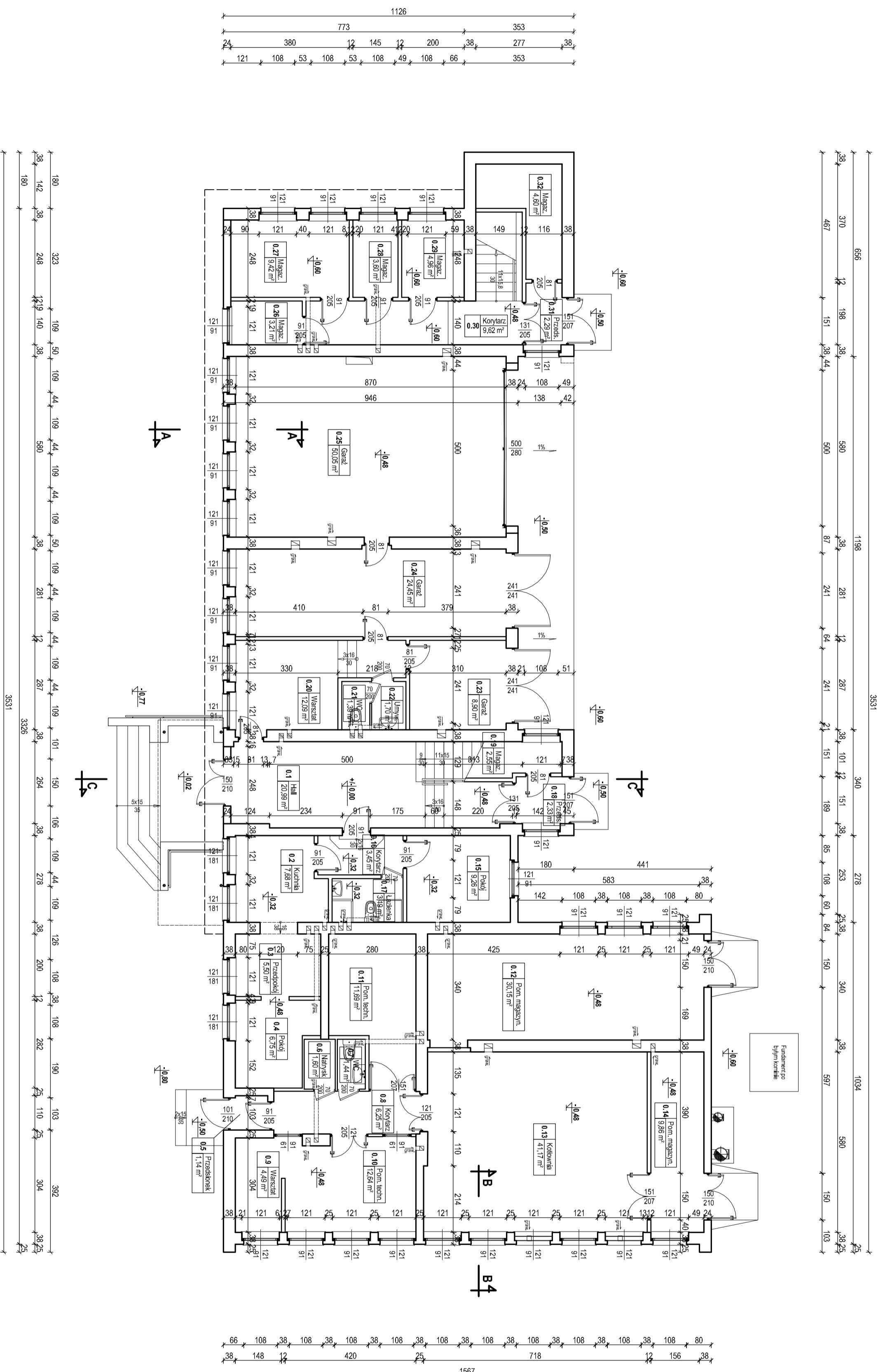


# RZUT PARTERU - INWENTARYZACJA

skala 1:100



NR POM.	NAZWA	Powierzchnia (m <sup>2</sup> )	POSADZKA
01	HALL	20,99	LASTRWO
02	KUCHNIA	7,68	PŁYTKI CERAMICZNE
03	PRZEDPOKÓJ	5,50	PŁYTKI CERAMICZNE
04	POKOJ	6,75	PANELE PODLOGOWE
05	PRZEDSIÓDNIK	1,14	LASTRWO
06	POMIESZCZENIE INIENIERSKIE	1,60	PŁYTKI CERAMICZNE
07	KORYTARZ	1,44	LASTRWO
08	WC	6,25	LASTRWO
09	WARSZTAT	4,49	WYK. ADZINARCY
10	POMIESZCZENIE TECHNICZNE	12,84	POSADZKABETONOWA
11	POMIESZCZENIE TECHNICZNE	11,89	POSADZKABETONOWA
12	POMIESZCZENIE MAGAZYNOWE	30,15	POSADZKABETONOWA
13	KOTŁOWNIA	41,17	POSADZKABETONOWA
14	POMIESZCZENIE MAGAZYNOWE	9,88	POSADZKABETONOWA
15	POKOJ	8,26	PANELE PODLOGOWE
16	KORYTARZ	3,45	PŁYTKI CERAMICZNE
17	KAZEMKA	3,19	PŁYTKI CERAMICZNE
18	PRZEDSIÓDNIK	2,33	LASTRWO
19	MAGAZYN	2,55	POSADZKABETONOWA
20	WARSZTAT	12,09	POSADZKABETONOWA
21	UMYWALNIA	1,39	PŁYTKI CERAMICZNE
22	WC	1,70	POSADZKABETONOWA
23	GARAŻ	8,90	POSADZKABETONOWA
24	GARAŻ	24,45	POSADZKABETONOWA
25	MAGAZYN	50,05	POSADZKABETONOWA
26	MAGAZYN	3,21	LASTRWO
27	MAGAZYN	9,42	LASTRWO
28	MAGAZYN	3,60	LASTRWO
29	MAGAZYN	4,96	LASTRWO
30	KORYTARZ	4,82	LASTRWO
31	PRZEDSIÓDNIK	2,48	LASTRWO
32	MAGAZYN	4,80	LASTRWO
<b>SUMAR</b>		<b>318,80</b>	

**PROGRAM FUNKCJONALNO-UŻYTKOWY**  
**DO PROJEKTU ARCHITEKTONICZNO-BUDOWLANO**  
**Modernizacja budynku dwój strażnicy strazy granicznej w Barcznadi**  
na siedzibę organizacji pozarządowych

Investor: Gmina Barczady  
ul. Szkolna 3, 11-410 Barczady

Adres inwestycji: Dz. nr ewid. 119/1, obwód Barczady, gmina Barczady, ul. Nowa 2a, 11-410 Barczady

Nazwa projektu: Rzut parteru - inwentaryzacja

Organizacja: mgp sp. z o.o. ul. Mickiewicza 10, 11-410 Barczady  
mgp sp. z o.o. ul. Mickiewicza 10, 11-410 Barczady

Projekt: Budowlana

Data: Marzec 2024

Skala: 1:100

Strona nr: 11