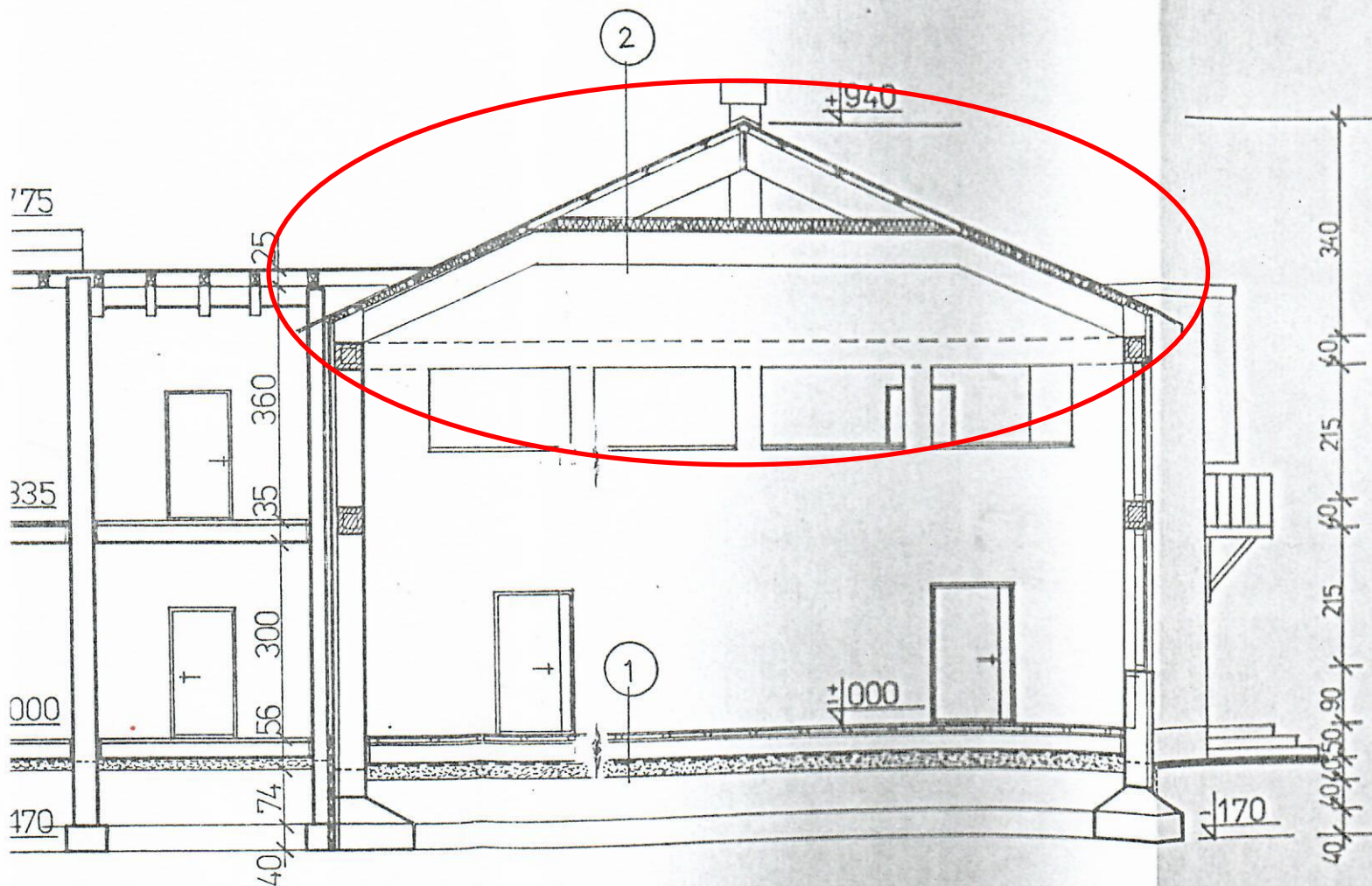


2	BLACHA TRAPEZOWA T-12
	WEŁNA MINERALNA
	FOLIA PE
	PANELE BOAZERYJNE BIAŁE

3	PŁYTKI PCW	0.35 cm
	WYLEWKA CEM.	5.5 cm
	STYROPIAN	10.0 cm
	2xPAPA NA LEPIKU	
	WYLEWKA CEM.	10.0 cm
	GRUZOBETON	20.0 cm
	PODSYPKA PIASKOWA	10.0 cm



BIURO USŁUG INWESTYCYJNYCH

TYTUŁ: MODERNIZACJA I ROZBUDOWA  
PODSTAWOWEJ W ZARZĄDZaniu

TREŚĆ: PRZEKRÓJ D-D

AUTORZY: mgr inż. Marian Płak  
mgr inż. Zbigniew Janawa  
inż. Zdzisław Filipowski  
techn. Krystian Kozłowski

data: wrzesień  
podpis: [signature]