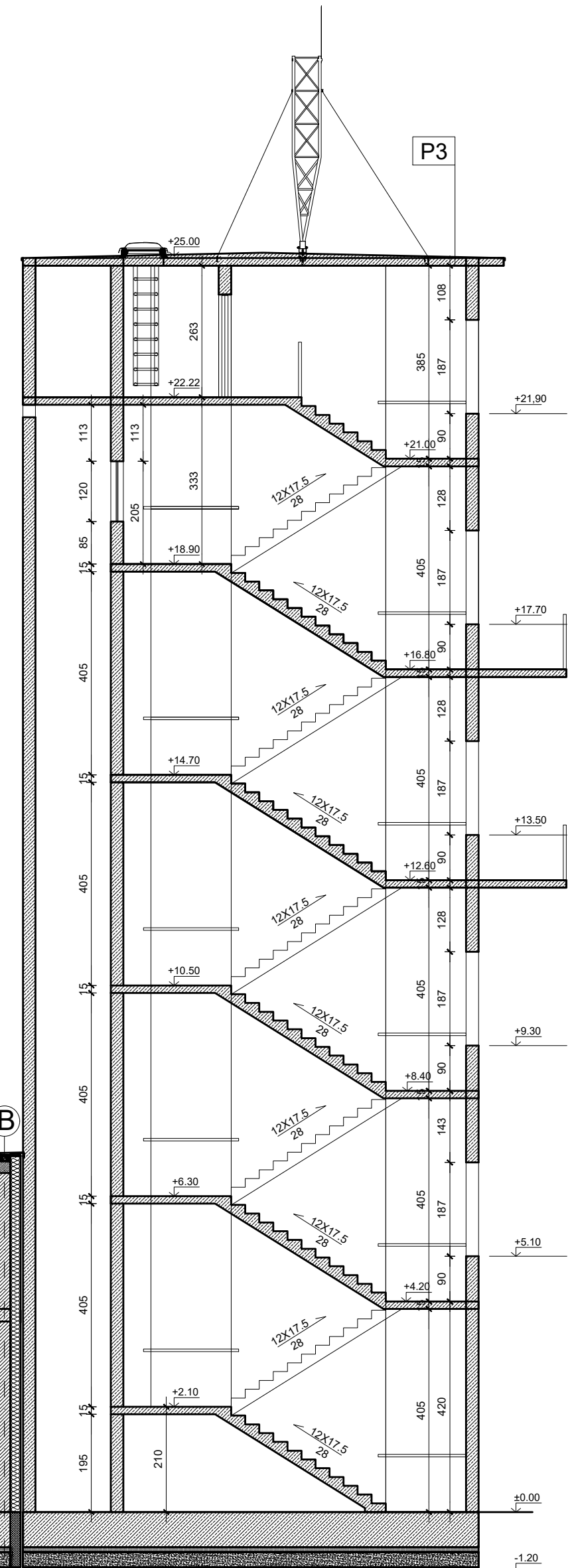
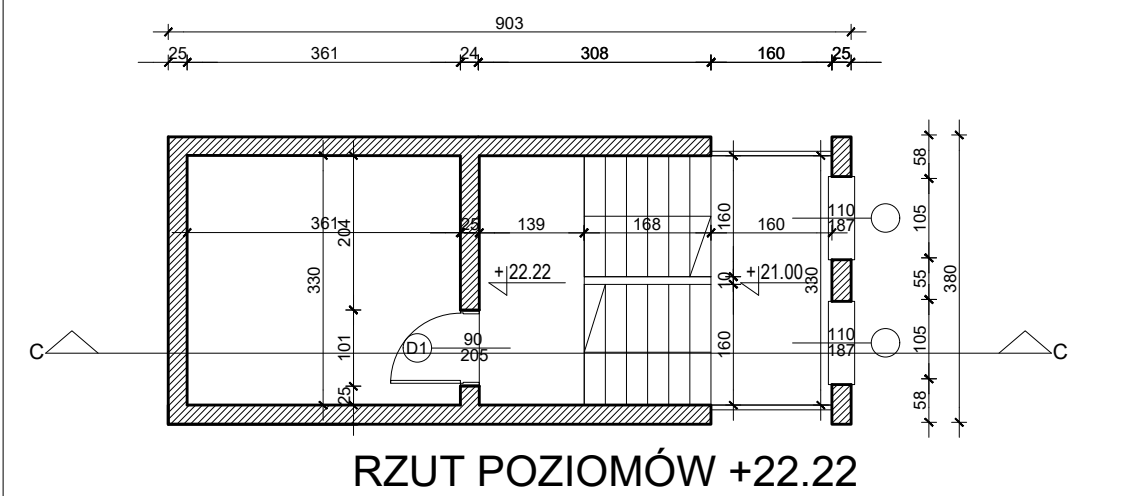
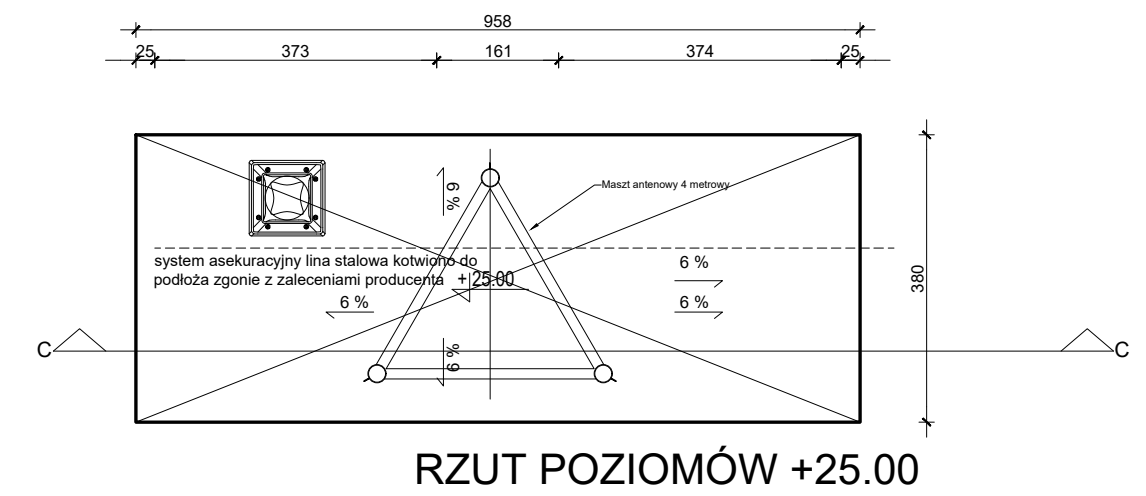


ZESTAWIENIE POWIERZCHNI		
NR POM.	NAZWA POMIESZCZENIA	POWIERZCHNIA
1.26	POMIESZCZENIE WYCIĄGARKI DLA WĘŻY	6,61m ²
1.27	POMIESZCZENIE RADIA	16,06m ²



P1

płytki gresowe	2 cm
wylewka cementowa C15 /20 zbrojona siatką Ø4 o oczkach 20x20 cm	8 cm
folia PE - 2 warstwy	
styropian EPS 100 038 - układany w dwóch warstwach po 5 cm mijankowo	10 cm
izolacja przeciwwilgociowa powłokowa	40 cm
płyta fundamentowa	10 cm
chudy beton	10 cm
podsypka piaskowa	30 cm

P1'

podłoga podniesiona	
impregnacja betonu dla zapewnienia niepyłacej powierzchni	
płyta żelbetowa	15 cm
folia PE - 2 warstwy	
styropian EPS 100 038 - układany w dwóch warstwach po 5 cm mijankowo	10 cm
izolacja przeciwwilgociowa powłokowa	40 cm
płyta fundamentowa	10 cm
chudy beton	10 cm
podsypka piaskowa	30 cm

P1''

żywica epoksydowa	
płyta żelbetowa	60 cm
folia PE - 2 warstwy	
beton C15 / 20	15 cm
tłuczni drogowy S-28 wałowany	30 cm
piasek gruboziarnisty zagęszczony	15 cm
pospółka	

P2

płytki gresowe	2 cm
wylewka cementowa C15 /20 zbrojona siatką Ø4 o oczkach 20x20 cm	8 cm
folia PE sklejana na zakładkach	
styropian EPS 200 035 - układany w dwóch warstwach po 5 cm mijankowo	10 cm
folia PE - 2 warstwy	
płyta żelbetowa	20 cm
tynk	1 cm
strop podwieszany	

P3

membrana EPDM NRO	
wełna mineralna w spadku 3 %	
wełna mineralna 165-200 kg/m ³	30 cm
paroizolacja	
płyta żelbetowa	20 cm
tynk	

P3'

blacha układana na rabeł stojący	
płyta osb w skadku	
strop projektowy	

ZESPÓŁ PROJEKTOWY A M D					
43-603 Jaworzno ul. Chopina 94 - Azot Biznes Park Budynek B		kom. 666 053 163		biuro@amdzp.pl	
Projektował	mgr inż. arch. Marek Dubiel	16/98 w specjalności architektonicznej	04.2023	Investor:	Komenda Powiatowej Straży Pożarnej w Tarnowskich Górach 42 - 600 Tarnowskie Góry ul. Górnicza 36
Opracował	mgr inż. arch. Maria Plechota-Kruczak			Skala:	1:100
Sprawił	mgr inż. arch. Augustynowicz-Zyba	MPOIA/018/2014 w specjalności architektonicznej		Localizacja:	Tarnowskie Góry ul. Mała Gasiczna
Nazwa rysunku: PRZEKRÓJ B-B				Branta: WIELOBRANZOWY	
				Opracowanie nr.: 1 Nr rys.: 05	