

Balustrada - wejście główne

Balustrady o wysokość 110cm, pochwyty mocowane na wysokości 75cm.

Balustrada stalowa ocynkowana, malowana proszkowo RAL 8019.

Ścianki profili stalowych 2mm.

Górny profil balustrady o przekroju w kształcie prostokąta o wymiarach 1x4cm.

Słupki główne w rozstawie co 70cm, o przekroju w kształcie prostokąta o wymiarach 3x3cm kotwione do górnej części schodów.

Wypełnienie z profili w kształcie prostokąta o wymiarach 1x4cm w odległości w osi co 12cm.

Pochwyty o przekroju poprzecznym w kształcie koła o wymiarze 4cm wychodzący poza bieg schodów o 30cm,

zakończenie zaokrąglone łagodnym kątem do momentu otrzymania wygięcia równoległego do słupów balustrady, o długości 25cm.

Z drugiej strony schodów pochwyty mocowane do elewacji budynku na wysokości 75cm, w odległości minimum 5cm od wykończonej elewacji.

Pochwyty o przekroju poprzecznym w kształcie koła o wymiarze 4cm wychodzący poza bieg schodów o 30cm,

zakończenie zaokrąglone łagodnym kątem do momentu otrzymania wygięcia równoległego do słupów balustrady, o długości 25cm.

Ścianki profili stalowych 2mm.



Balustrada - wejście frontowe przez taras

Balustrady o wysokość 110cm, pochwyty mocowane na wysokości 75cm.

Balustrada stalowa ocynkowana, malowana proszkowo RAL 8019.

Ścianki profili stalowych 2mm.

Górny profil balustrady o przekroju w kształcie prostokąta o wymiarach 1x4cm.

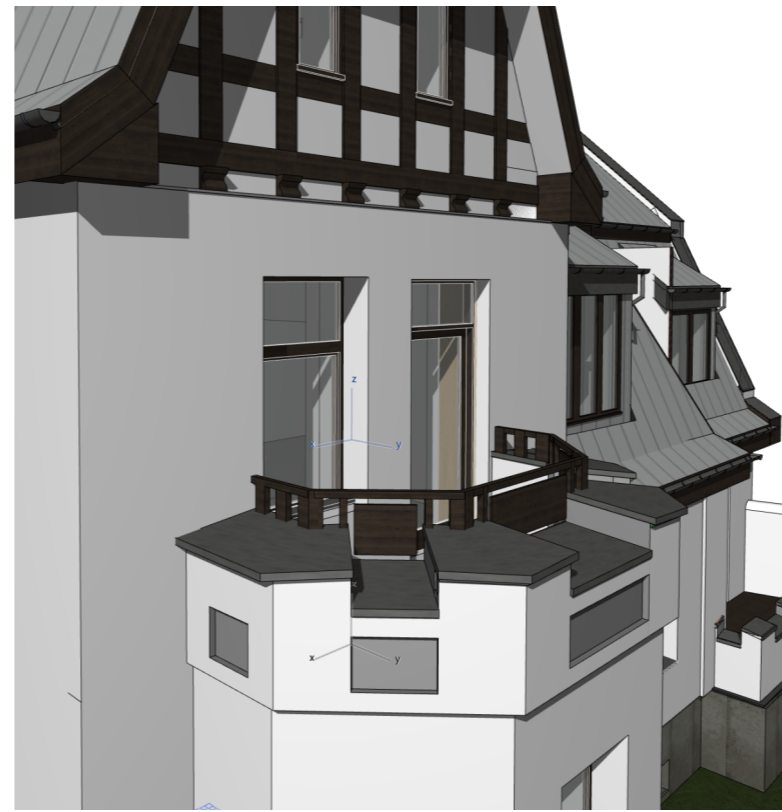
Słupki główne w rozstawie co 70cm, o przekroju w kształcie prostokąta o wymiarach 3x3cm kotwione do górnej części schodów.

Wypełnienie z profili w kształcie prostokąta o wymiarach 1x4cm w odległości w osi co 12cm.

Pochwyty o przekroju poprzecznym w kształcie koła o wymiarze 4cm wychodzący poza bieg schodów o 30cm,

zakończenie zaokrąglone łagodnym kątem do momentu otrzymania wygięcia równoległego do słupów balustrady, o długości 25cm.

Ścianki profili stalowych 2mm.



Balustrada - taras na piętrze

Balustrada montowana do wewnętrznej strony balkonu (aby nie uszkodzić obróbki blacharskiej)

Istniejące ścianki o wysokość 70-90cm - do nich montowana balustrada do osiągnięcia 110cm

Balustrada stalowa ocynkowana, malowana proszkowo RAL 8019.

Ścianki profili stalowych 2mm.

Górny profil balustrady o przekroju w kształcie prostokąta o wymiarach 1x4cm.

Słupki główne w rozstawie co 70cm, o przekroju w kształcie prostokąta o wymiarach 3x3cm kotwione do wewnętrznej strony balkonu.

Wypełnienie z profili o grubości 6mm w kształcie prostokąta o rozmiarze odpowiednio 105x35; 45x35; 45x35,

Odległości przestrzeni pomiędzy słupami/plytami/górnym profilem nie większe niż 12cm.



Balustrada - wejście do rozbudowy

Część wewnętrzna balustrady od strony schodów wykończona panelem ze stali powlekanej na kolor niebieski RAL5024.

Pochwyty stalowy ocynkowany, malowany proszkowo RAL 5024

Ścianki profili stalowych 2mm.

Pochwyty zamontować na wysokości 75cm, w odległości 5cm od wykończonej balustrady.

Pochwyty o przekroju poprzecznym w kształcie koła o wymiarze 4cm wychodzący poza bieg schodów o 30cm, zakończenie zaokrąglone kątem do momentu otrzymania wygięcia równoległego do balustrady, o długości 15cm.

UWAGA:

Wszystkie wymiary potwierdzić na budowie, w razie niezgodności kontaktować się z projektantem.

Rysunki czytać w powiązaniu z odpowiednimi rysunkami branżowymi. Wszelkie niezgodności zgłosić projektantowi.

Prawa Autorskie Zastrzeżone zgodnie z art.1 Ustawy o PAiPP (DU. nr 24. poz 83 z 23.02.1994).

OZNACZENIA ETAPÓW PROJEKTU:

PK: Projekt Konceptyjny - rysunki służą przedstawieniu idei, określeniu podstawowych charakterystyki formy, funkcji i konstrukcji. Projekt nie jest przeznaczony do realizacji prac.

PAB: Projekt Architektoniczno - Budowlany w zakresie wymaganym do uzyskania pozwolenia na budowę lub innej wymaganej prawem decyzji administracyjnej. Do realizacji projekt wymaga uzupełnienia o projekty techniczne i wykonawcze.

PT: Projekt Techniczny opracowany jest na poziomie dokładności wymaganej stosownymi przepisami. Do realizacji prac budowlanych wymagane jest opracowanie projektu wykonawczego. W szczególnych przypadkach projekt techniczny może być podstawą realizacji prac, lecz koniecznie ze współpracą z projektantem w trybie nadzoru. Autor opracowania nie ponosi odpowiedzialności za prac na podstawie PT bez opracowań wykonawczych ani nadzoru autorskiego.

PW: Projekt Wykonawczy przeznaczony do wyceny i realizacji prac. Projekt czyta w powiązaniu z projektami branżowymi, uzgodnieniami i pozwoleniami oraz ze specyfikacjami technicznymi i przedmiarami robót.

PROJEKTOWANIE | NADZÓR | KIEROWANIE BUDOWĄ
B i A S T U D I O UL. OSIKOWA 22 71-015 SZCZECIN
www.biastudio.pl info@biastudio.pl 510-132-222

PROJEKT Remont z termomodernizacją Przedszkola w Nowym Warpnie	
LOKALIZACJA ul. Tadeusza Kościuszki 47 72-022 Nowe Warpno	
INWESTOR Gmina Nowe Warpno pl. Zwycięstwa 1 72-022 Nowe Warpno	
RYSUNEK Detal Balustrad	
GŁÓWNY PROJEKTANT (AUTOR) mgr inż. arch. Gawęł Biedunkiewicz upr. nr W/04/2010	PODPIS
OPRACOWANIE mgr inż. arch. Katarzyna Owsiany	PODPIS
SPRAWDZAJĄCY mgr inż. arch. Dominika Biedunkiewicz upr. nr W/03/2010	PODPIS
ETAP PROJEKTU PT	DATA 04.2024
BRANŻA Architektura	SKALA 1:1