

Nazwa organu prowadzącego państwowy zasób geodezyjny i kartograficzny

Identyfikator ewidencyjny materiału zasobu

Nazwa materiału zasobu

Organ wykonania kopii materiału zasobu

Organ wykonawczy i podpis osoby odpowiedzialnej organ

STAROSTA GRUDZIĄDZKI

Powiatowy Ośrodek Dokumentacji Geodezyjnej i Kartograficznej

86-300 Grudziądz, ul. Małomyślnika 1

P.0406.20

2 9 -01- 2024

Z up. STAROSTY

Piotr Winiarski

PODINSPEKTOR

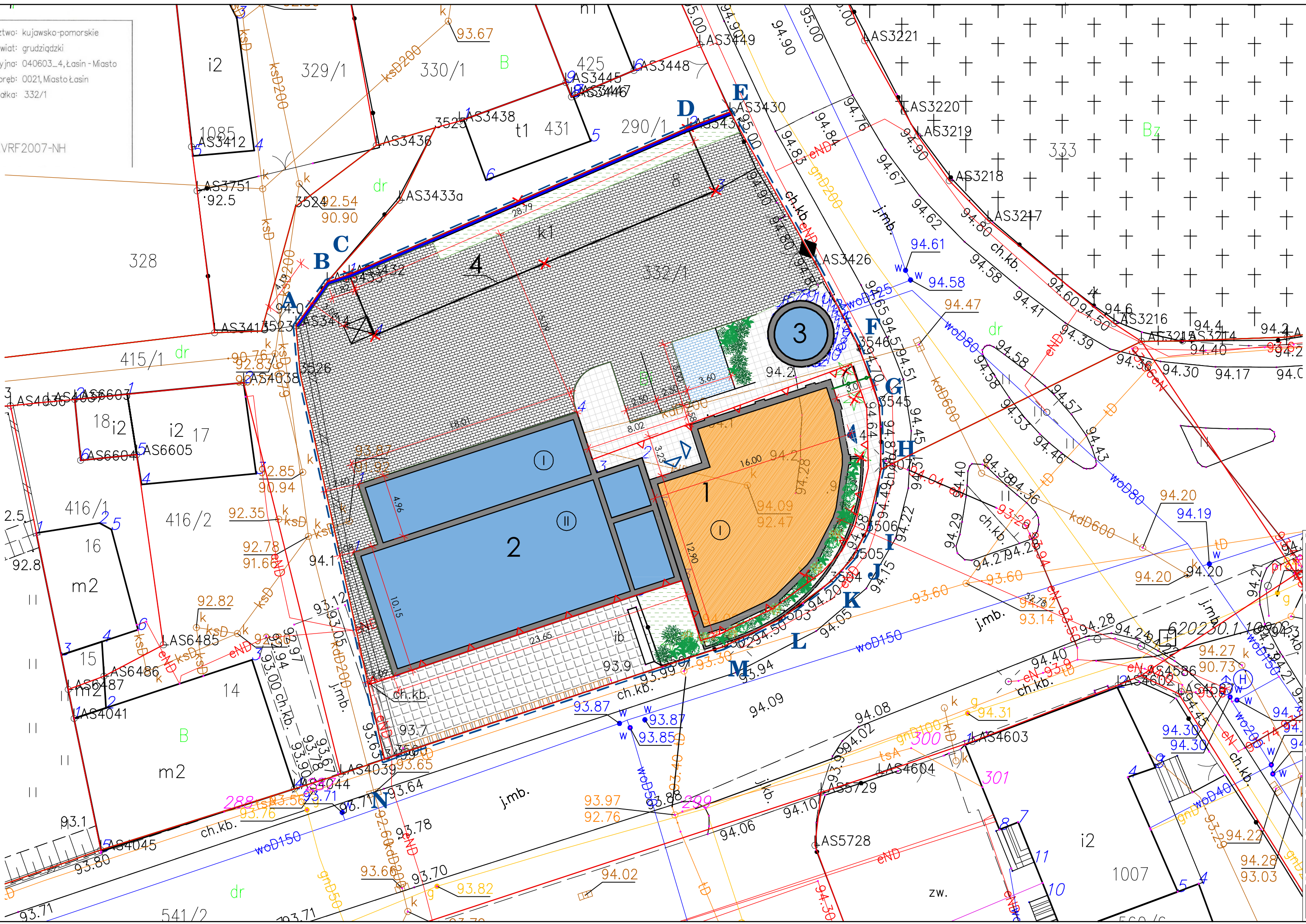
Wydziału Geodezji i Nieruchomości

Województwo: kujawsko-pomorskie  
Powiat: grudziądzki  
Jednostka ewidencyjna: 040603\_4, Łasin - Miasto  
Obręb: 0021, Miasto Łasin  
Działka: 332/1

MAPA ZASADNICZA  
SKALA 1:500

Układ odniesienia: PL-ETRF89, układ wsp. płaskich: PL-2000 strefa 6 (18°), układ wys.: PL-EVRF2007-NH

LEGENDA		
	granica opracowania A-N (powierzchnia terenu inwestycji)	1547.00 m²
1	projektowany budynek Izby Pamięci OSP Łasin	199.70 m²
2	istniejący budynek Ochotniczej Straży Pożarnej	328.75 m²
3	istniejący budynek zabytkowej wieży	20.8 m²
4	istniejący budynek magazynowy przewidziany do rozbiórki	153.8 m²
	projektowana pieszki - jezdnia oraz miejsca postojowe	620.66 m²
	projektowane chodniki - ciągi pieszki, murki oporowe, schody zewnętrzne, ogrodzenie	133.12 m²
	projektowane miejsca postojowe dla osób niepełnosprawnych z kostki brukowej	18.0 m²
	projektowana zielen niska parterowa - trawniki	89.49 m²
	istniejące nawierzchnie utwardzone niepodlegające opracowaniu	128.92 m²
①	liczba kondygnacji nadziemnych	
	granice działek	
	nieprzekraczalna linia zabudowy na podstawie decyzji lokalizacji celu publicznego	
	wejścia główne do budynku	
	wejścia drugorzędne (poboczne) i techniczne	
	istniejący zjazd z/na działkę	
	projektowane ogrodzenie panelowe na cokole	
	projektowane miejsce gromadzenia odpadów stałych	
	projektowane ogrodzenie terenu	
	istniejące hydranty	
	nasadzenia	



INWESTOR:

MIASTO I GMINA ŁASIN  
ul. Radzyńska 2  
86-320 Łasin

INWESTYCJA:

Program funkcjonalno - użytkowy dla inwestycji  
"Budowa Izby Pamięci OSP Łasin",  
ul. Odrodzenia Polski 2; 86-320 Łasin, działka nr 332/1;  
obręb Miasto Łasin, jedn. ewidencyjna: Łasin m.

BIURO PROJEKTOWE:

SAIW

Studio Architektury i Wizualizacji

arch. Radosław Głowacki

ul. Chełmińska 115/20

86-300 Grudziądz

NAZWA RYSUNKU:

PROJEKT ZAGOSPODAROWANIA TERENU

SKALA:

1:250

FAZA:

PFU

ELEMENT PROJEKTU:

PROGRAM FUNKCJONALNO-UŻYTKOWY

DATA:

kwiecień 2024 r.

NUMER RYSUNKU:

PZT-01

FUNKCJA:

PROJEKTANT

mgr inż. arch.

RADOSŁAW GŁOWACKI

BRANŻA:

ARCHITEKTURA

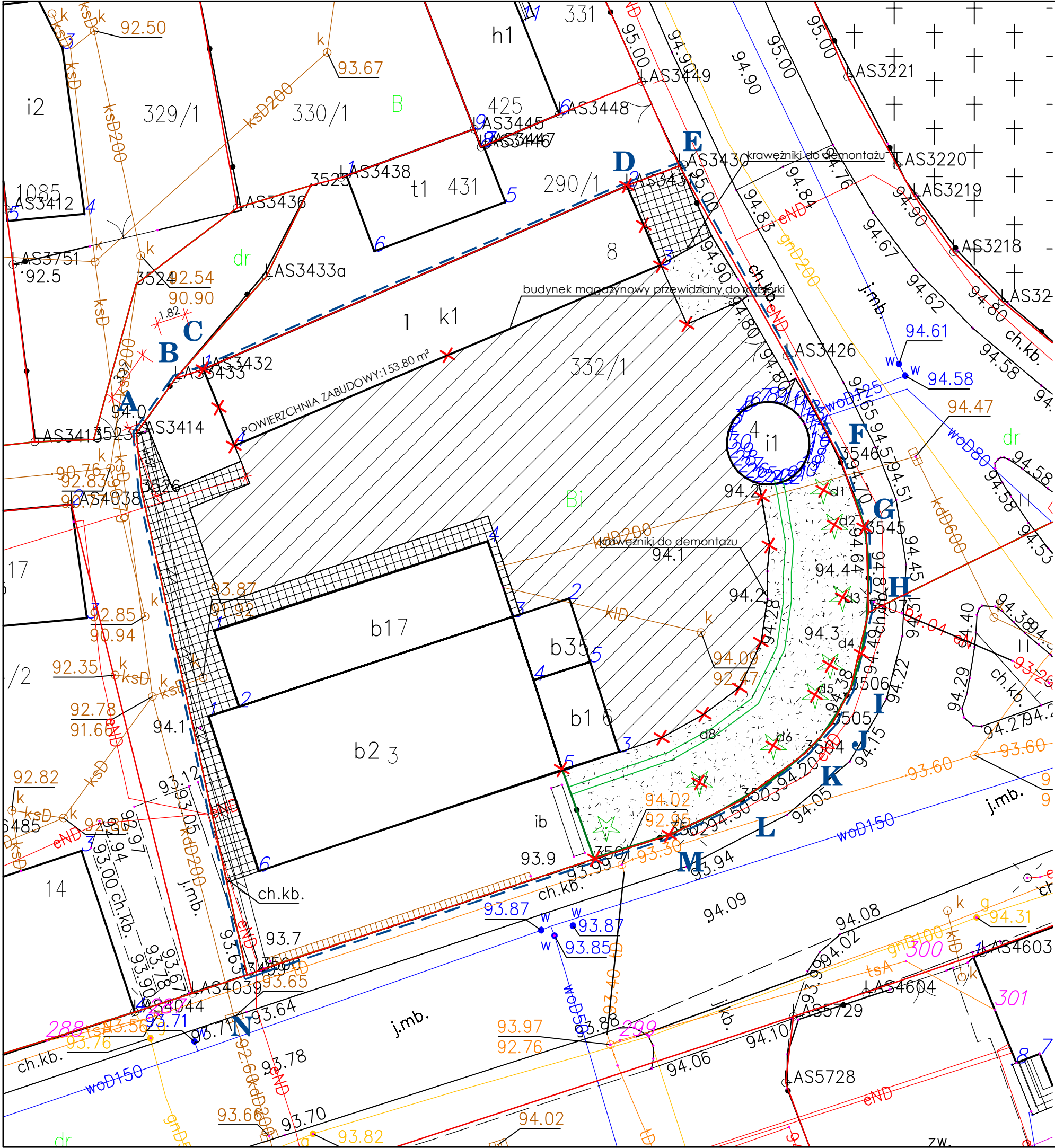
nr upr. 8/KPOK/2015

FUNKCJA:

PODPIS:

PODPIS:





Nazwa organu prowadzącego państwowy zasób geodezyjny i kartograficzny	STAROSTA GRUDZIĄDZKI Powiatowy Ośrodek Dokumentacji Geodezyjnej i Kartograficznej 86-300 Grudziądz, ul. Małomysłowska 1
Identyfikator ewidencyjny materiału zasobu	P.0406.20.....
Nazwa materiału zasobu	2 g -01- 2024
Data wykonania kopii materiału zasobu	Z upr. STAROSTY
Podpis i podpis osoby reprezentującej organ	Piotr Winiarski PODINSPEKTOR

Układ odniesienia: PL-E TRF 89, układ wsp. płaskich: PL-2000 strefa 6 (18°), układ wys.: PL-EVRF 2007-NH

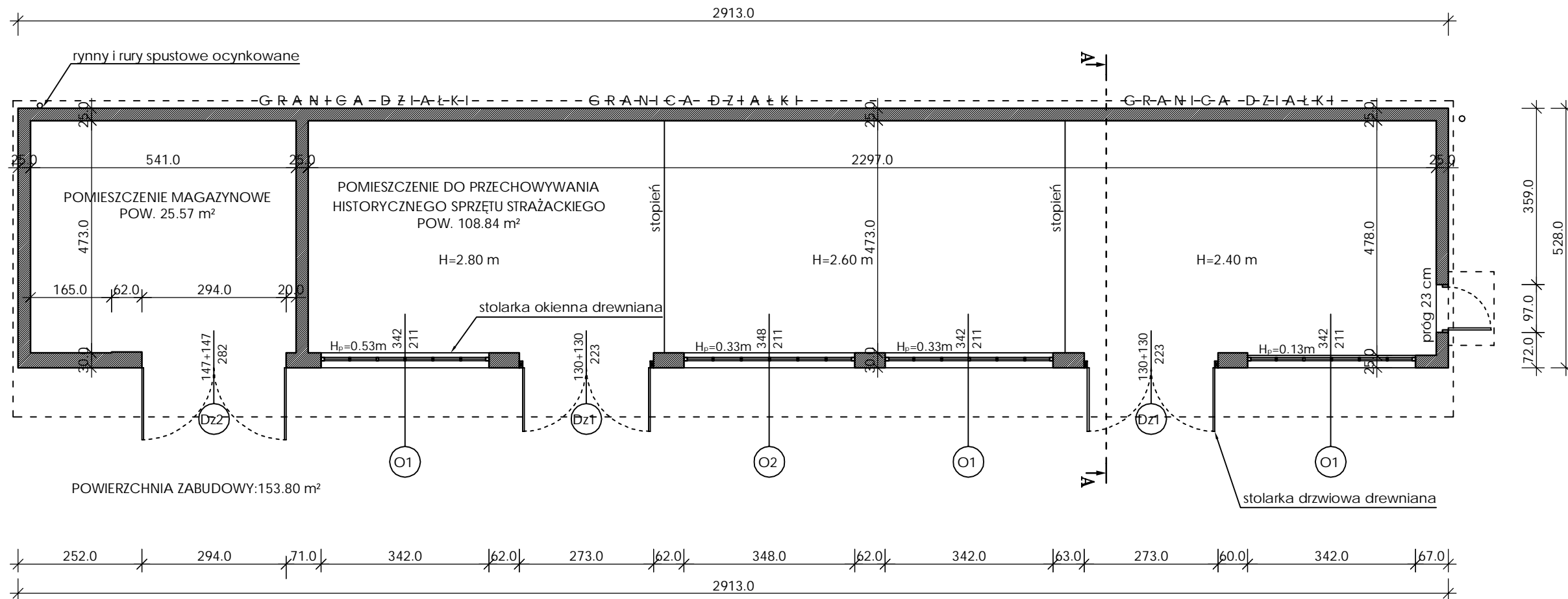
Województwo: kujawsko-pomorskie  
Powiat: grudziądzki  
Jednostka ewidencyjna: 040603\_4, Łasin - Miasto  
Obręb: 0021, Miasto Łasin  
Działka: 332/1

MAPA ZASADNICZA  
SKALA 1:500

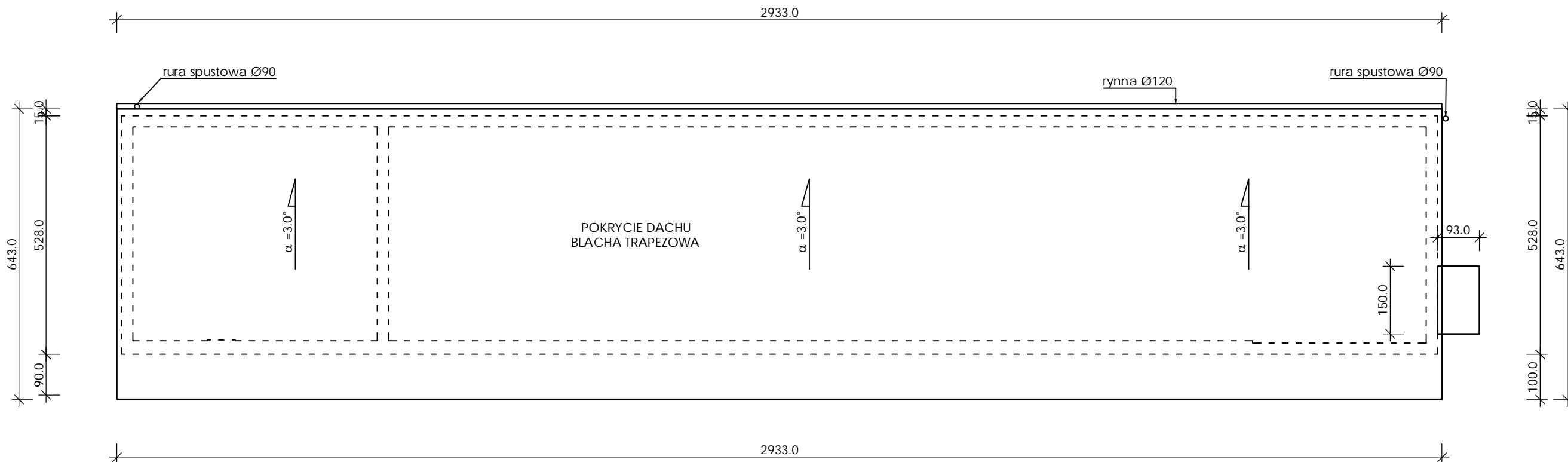
LEGENDA		
	granica opracowania A-N (powierzchnia terenu inwestycji)	1547.00 m²
1	istniejący budynek magazynowy przewidziany do rozbiórki	153.80 m²
	nawierzchnia z kostki brukowej do rozbiórki	117.07 m²
	nawierzchnia asfaltowa przewidziana do rozbiórki	583.62 m²
	nawierzchnia żwirowa przewidziana do rozbiórki	198.98 m²
	ogrodzenie przewidziane do rozbiórki	37.84 m

LEGENDA (roślinność)			
oznaczenie	nazwa	obwód 5 cm	obwód 130
d1	świerk kłujący srebrny (Picea pungens)	96 cm	73 cm
d2	świerk kłujący srebrny (Picea pungens)	97 cm	82 cm
d3	świerk kłujący srebrny (Picea pungens)	98 cm	83 cm
d4	świerk kłujący srebrny (Picea pungens)	75 cm	58 cm
d5	świerk kłujący srebrny (Picea pungens)	72 cm	51 cm
d6	świerk kłujący srebrny (Picea pungens)	80 cm	62 cm
d7	świerk kłujący srebrny (Picea pungens)	32 cm	40 cm
d8	żywotnik zachodni "tuja szmaragd" (Thuja occidentalis 'Smaragd') - szpaler rozstaw 0.5 m	30 szt. dt. szpaleru 27.50 m, wys. 1.50-2.60 m	

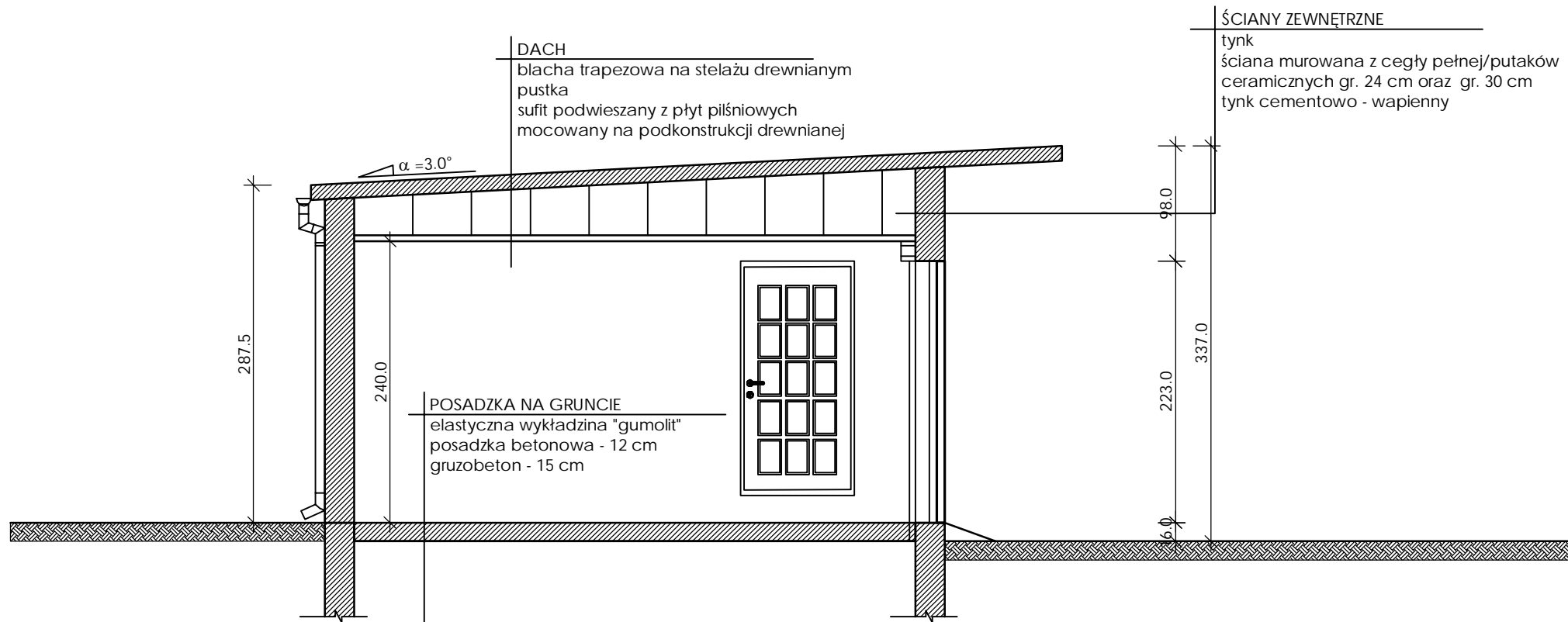
INWESTOR: MIASTO I GMINA ŁASIN ul. Radzyńska 2 86-320 Łasin		
INWESTYCJA: Program funkcjonalno - użytkowy dla inwestycji "Budowa Izby Pamięci OSP Łasin", ul. Odrodzenia Polski 2; 86-320 Łasin, działka nr 332/1; obręb Miasto Łasin, jedn. ewidencyjna: Łasin m.		
BIURO PROJEKTOWE: SAIW Studio Architektury i Wizualizacji arch. Radosław Głowacki ul. Chełmińska 115/20 86-300 Grudziądz		
NAZWA RYSUNKU: PROJEKT ZAGOSPODAROWANIA TERENU ROZBIÓRKI	SKALA: 1:250	FAZA: PFU
ELEMENT PROJEKTU: PROGRAM FUNKCJONALNO-UŻYTKOWY	DATA: kwiecień 2024 r.	NUMER RYSUNKU: PZT-02
FUNKCJA: PROJEKTANT	mgr inż. arch. RADOSŁAW GŁOWACKI	PODPIS:
BRANŻA: ARCHITEKTURA	nr upr. 8/KPOKK/2015	PODPIS:
FUNKCJA:		PODPIS:



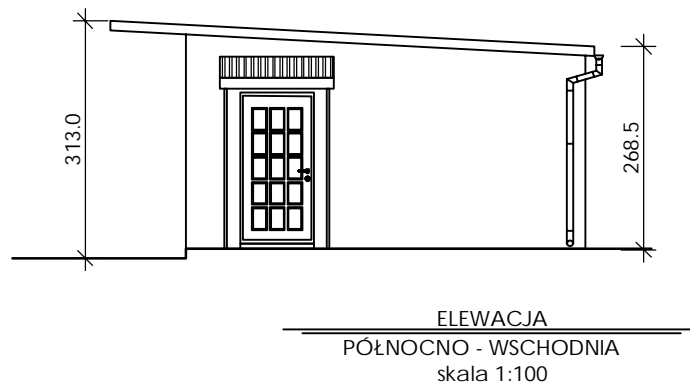
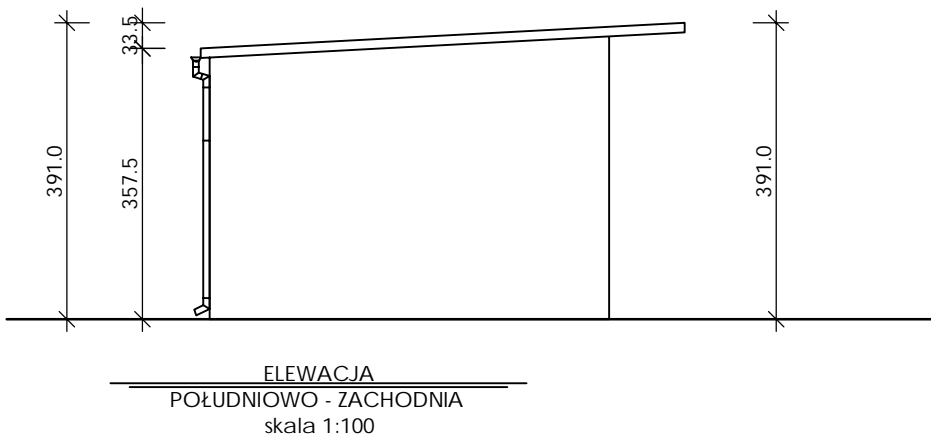
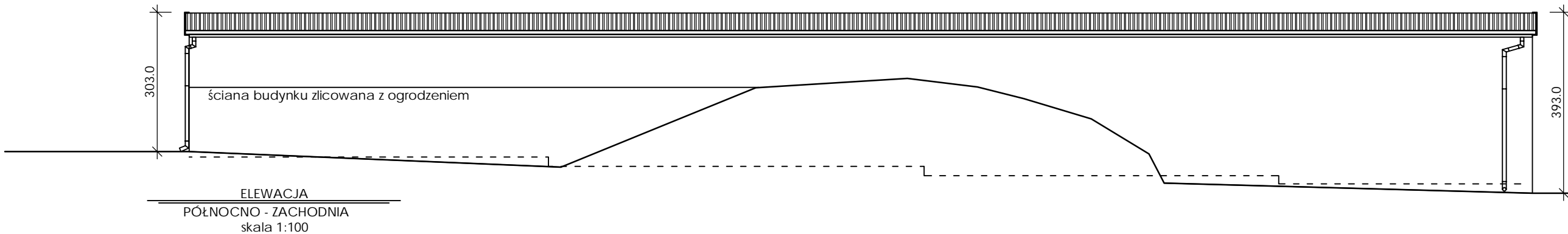
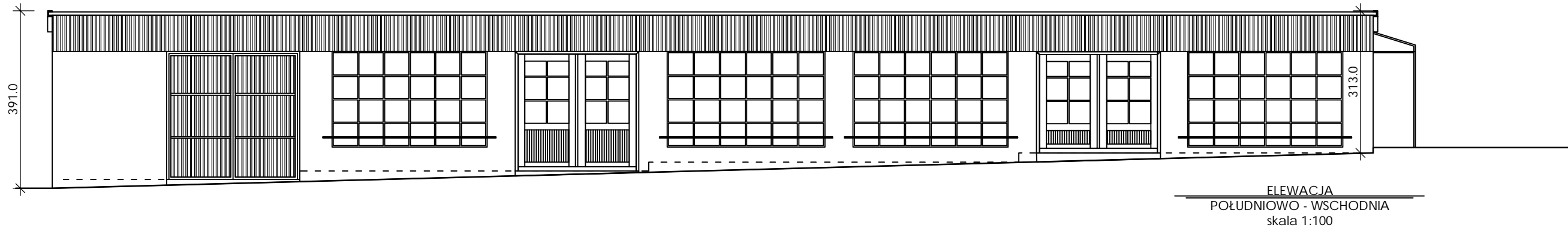
INWESTOR:		
MIASTO I GMINA ŁASIN ul. Radzyńska 2 86-320 Łasin		
INWESTYCJA:		
Program funkcjonalno - użytkowy dla inwestycji "Budowa Izby Pamięci OSP Łasin", ul. Odrodzenia Polski 2; 86-320 Łasin, działka nr 332/1; obręb Miasto Łasin, jedn. ewidencyjna: Łasin m.		
BIURO PROJEKTOWE:		
SAIW Studio Architektury i Wizualizacji arch. Radosław Głowacki ul. Chełmińska 115/20 86-300 Grudziądz		
NAZWA RYSUNKU:		
BUDYNEK MAGAZYNOWY (ROZBIÓRKA) RZUT PRZYZIEMIA		
SKALA:		
1:100		
FAZA:		
PFU		
ELEMENT PROJEKTU:		
PROGRAM FUNKCJONALNO-UŻYTKOWY		
DATA:		
kwiecień 2024 r.		
NUMER RYSUNKU:		
R-01		
FUNKCJA:		
PROJEKTANT		
mgr inż. arch. RADOSŁAW GŁOWACKI		
BRANŻA: ARCHITEKTURA		
nr upr. 8/KPOKK/2015		
FUNKCJA:		
PODPIS:		



INWESTOR:			MIASTO I GMINA ŁASIN ul. Radzyńska 2 86-320 Łasin		
INWESTYCJA:					
Program funkcjonalno - użytkowy dla inwestycji "Budowa Izby Pamięci OSP Łasin", ul. Odrodzenia Polski 2; 86-320 Łasin, działka nr 332/1; obręb Miasto Łasin, jedn. ewidencyjna: Łasin m.					
BI URO PROJEKTOWE:					
SAIW Studio Architektury i Wizualizacji arch. Radosław Głowacki ul. Chełmińska 115/20 86-300 Grudziądz			 Studio Architektury i Wizualizacji		
NAZWA RYSUNKU:			SKALA:	FAZA:	
BUDYNEK MAGAZYNOWY RZUT DACHU			1:100	PFU	
ELEMENT PROJEKTU:		DATA:	NUMER RYSUNKU:		
PROGRAM FUNKCJONALNO-UŻYTKOWY		kwiecień 2024 r.	R-02		
FUNKCJA:		mgr inż. arch. RADOSŁAW GŁOWACKI		PODPIS:	
PROJEKTANT		nr upr. 8/KPOKK/2015			
BRANŻA: ARCHITEKTURA				PODPIS:	
FUNKCJA:					

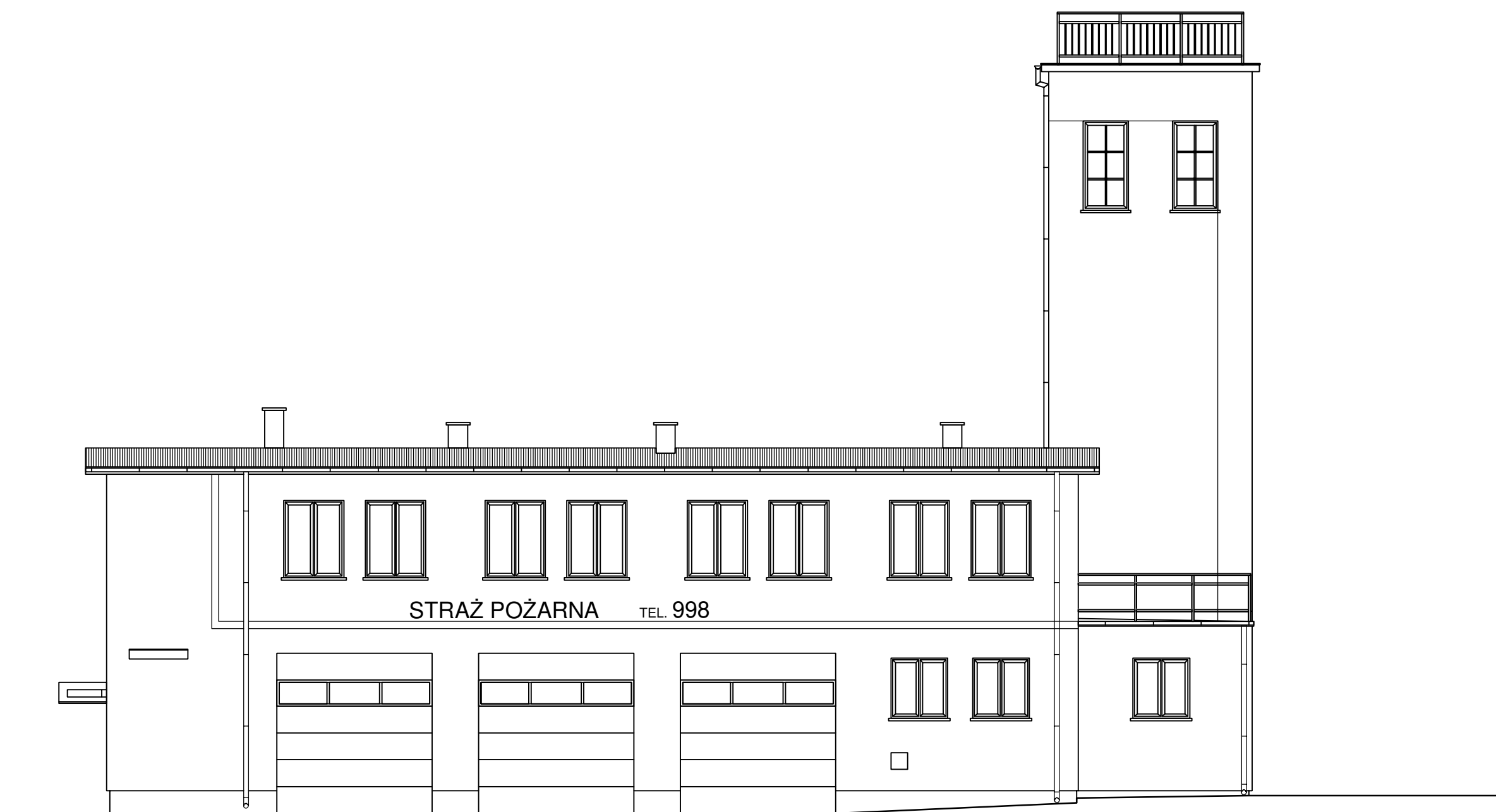


INWESTOR:		
MIASTO I GMINA ŁASIN ul. Radzyńska 2 86-320 Łasin		
INWESTYCJA:		
Program funkcjonalno - użytkowy dla inwestycji "Budowa Izby Pamięci OSP Łasin", ul. Odrodzenia Polski 2; 86-320 Łasin, działka nr 332/1; obręb Miasto Łasin, jedn. ewidencyjna: Łasin m.		
BIURO PROJEKTOWE:		
SAIW Studio Architektury i Wizualizacji arch. Radosław Głowacki ul. Chełmińska 115/20 86-300 Grudziądz		
NAZWA RYSUNKU:		
BUDYNEK MAGAZYNOWY (ROZBIÓRKA) PRZEKRÓJ A-A		
SKALA:		
1:50		
FAZA:		
PFU		
ELEMENT PROJEKTU:		
PROGRAM FUNKCJONALNO-UŻYTKOWY		
DATA:		
kwiecień 2024 r.		
NUMER RYSUNKU:		
R-03		
FUNKCJA:		
PROJEKTANT		
mgr inż. arch. RADOSŁAW GŁOWACKI		
BRANŻA: ARCHITEKTURA		
nr upr. 8/KPOKK/2015		
FUNKCJA:		
PODPIS:		

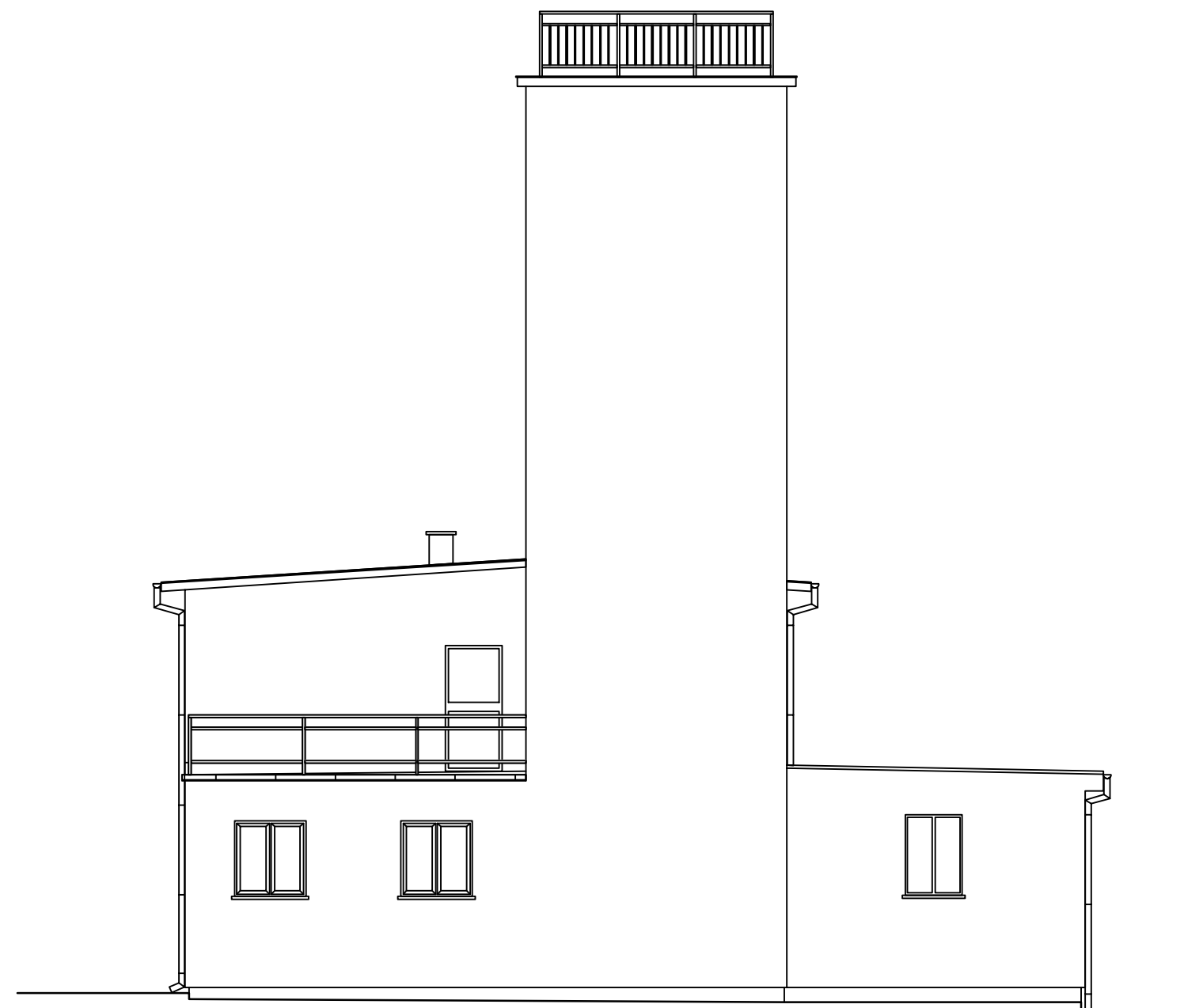


INWESTOR:			MIASTO I GMINA ŁASIN ul. Radzyńska 2 86-320 Łasin		
INWESTYCJA:			Program funkcjonalno - użytkowy dla inwestycji "Budowa Izby Pamięci OSP Łasin", ul. Odrodzenia Polski 2; 86-320 Łasin, działka nr 332/1; obręb Miasto Łasin, jedn. ewidencyjna: Łasin m.		
BIURO PROJEKTOWE:			SAIW Studio Architektury i Wizualizacji arch. Radosław Głowacki ul. Chełmińska 115/20 86-300 Grudziądz		
NAZWA RYSUNKU:			SKALA:	FAZA:	
BUDYNEK MAGAZYNOWY ELEWACJE			1:100	PFU	
ELEMENT PROJEKTU:		DATA:	NUMER RYSUNKU:		
PROGRAM FUNKCJONALNO-UŻYTKOWY		kwiecień 2024 r.	R-04		
FUNKCJA:		mgr inż. arch. RADOSŁAW GŁOWACKI		PODPIS:	
PROJEKTANT		nr upr. 8/KPOKK/2015			
BRANŻA: ARCHITEKTURA				PODPIS:	
FUNKCJA:					





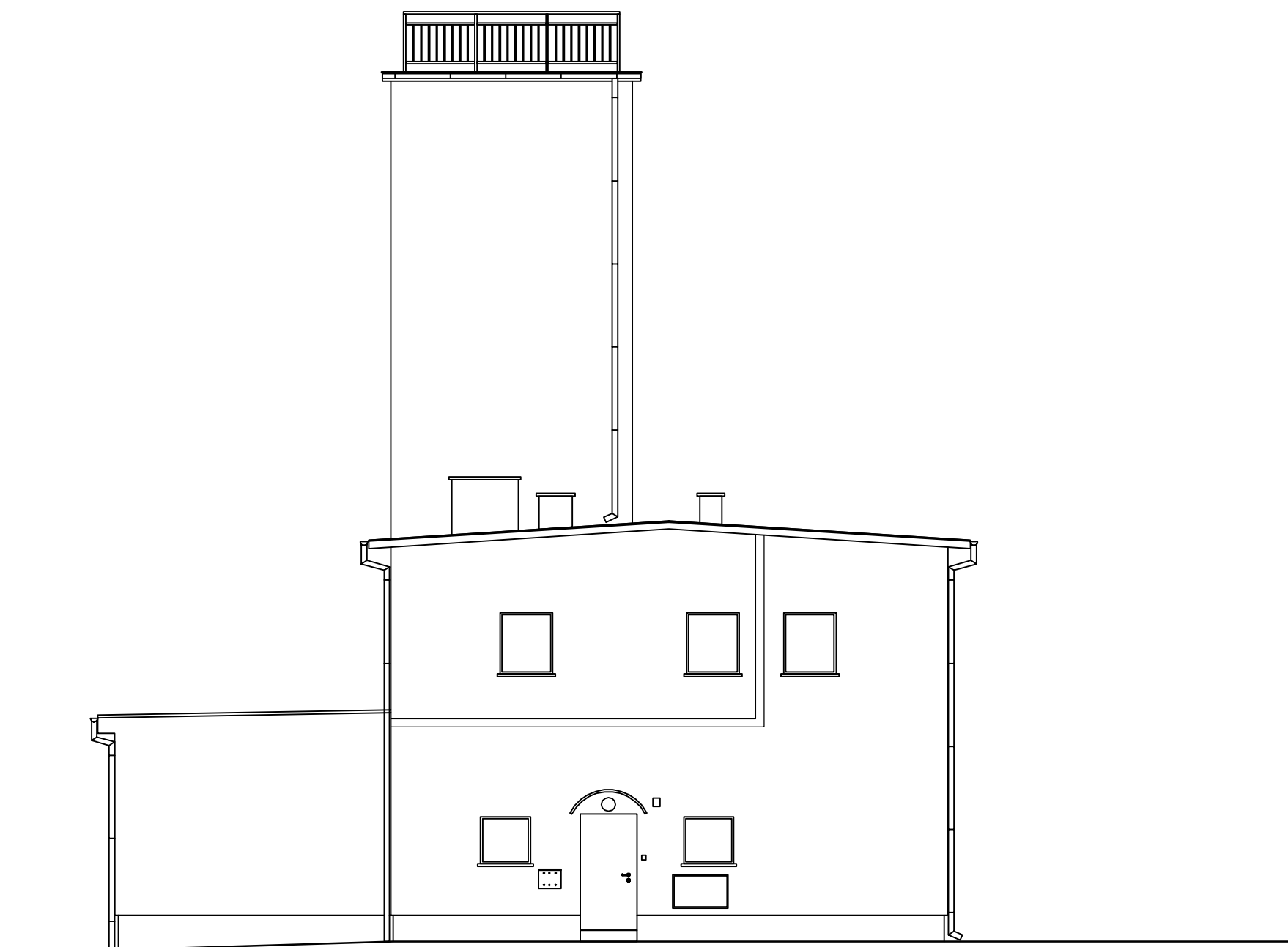
ELEWACJA  
POŁUDNIOWO - WSCHODNIA  
skala 1:100



ELEWACJA  
PÓŁNOCNO - ZACHODNIA  
skala 1:100

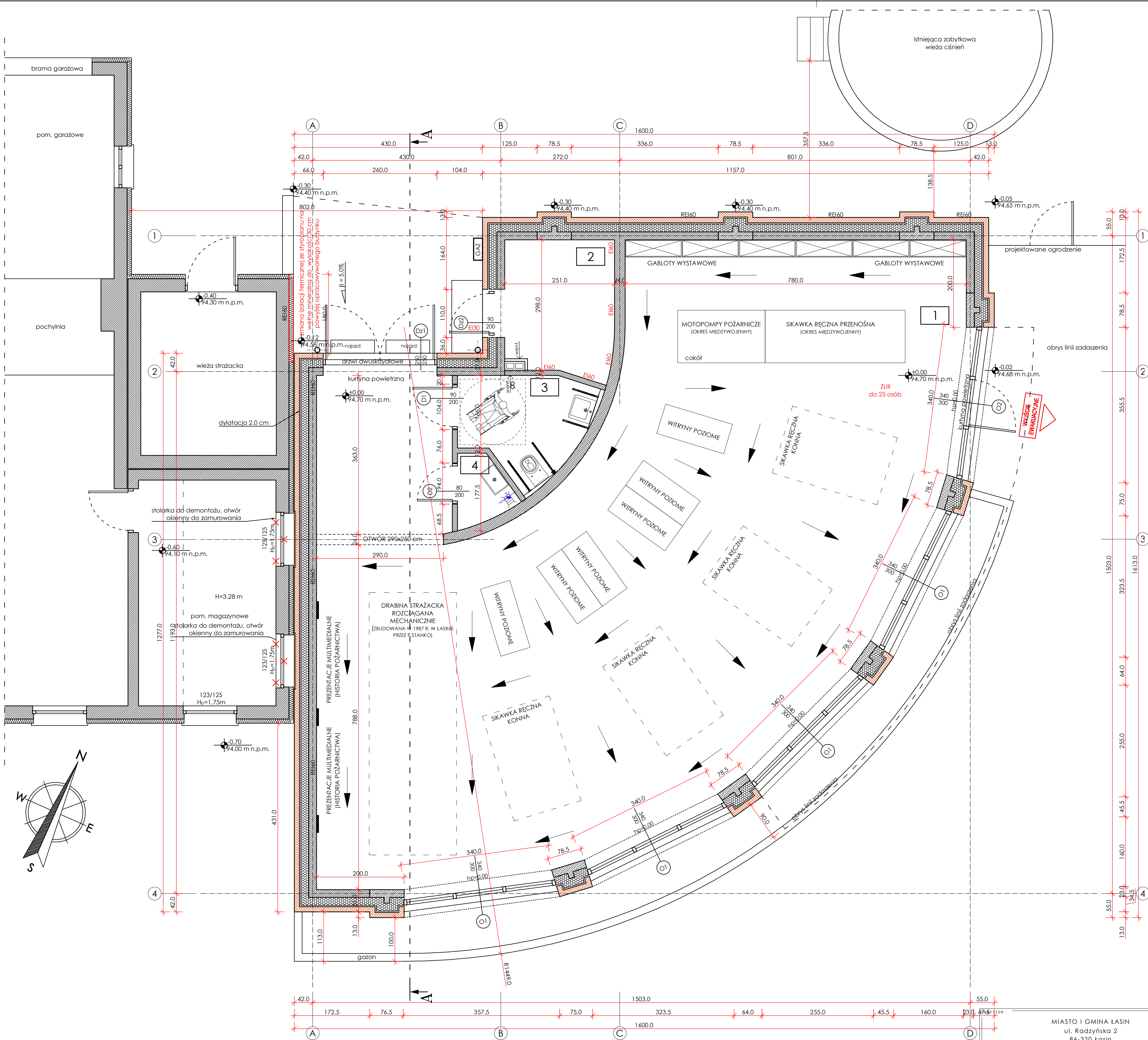


ELEWACJA  
PÓŁNOCNO - WSCHODNIA  
skala 1:100



ELEWACJA  
POŁUDNIOWO - ZACHODNIA  
skala 1:100

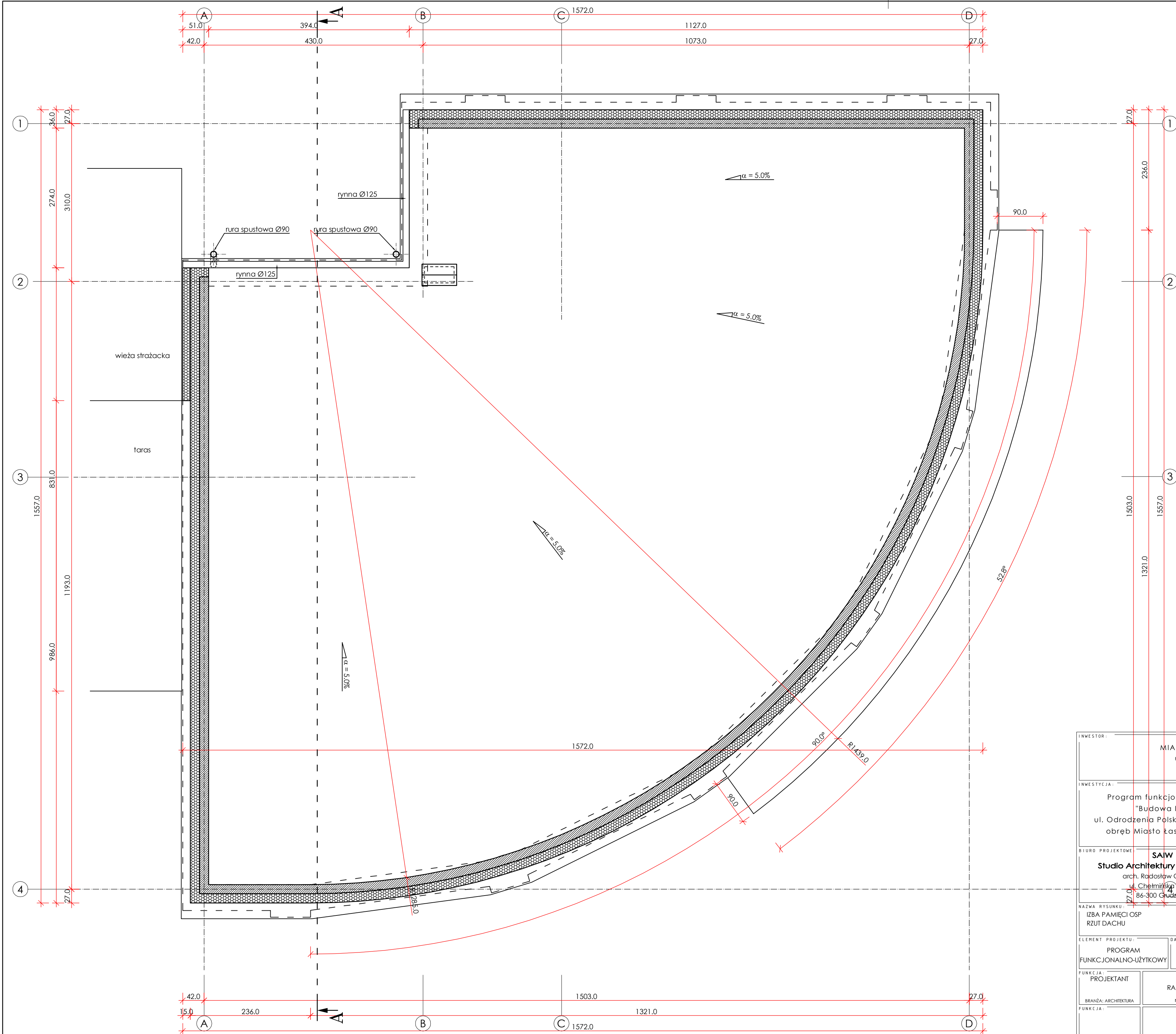
INWESTOR:			MIASTO I GMINA ŁĄSIN ul. Radzyńska 2 86-320 Łąsin		
INWESTYCJA:			Program funkcjonalno - użytkowy dla inwestycji "Budowa Izby Pamięci OSP Łąsin". ul. Odrodzenia Polski 2; 86-320 Łąsin, działka nr 332/1; obręb Miasto Łąsin, jedn. ewidencyjna: Łąsin m.		
BIURO PROJEKTOWE:			SAIW Studio Architektury i Wizualizacji arch. Radosław Głowacki ul. Chełmińska 115/20 86-300 Grudziądz		
NAZWA RYSUNKU:			SKALA:	FAZA:	
BUDYNKI OSP INWENTARYZACJA ELEWACJI			1:100	PFU	
ELEMENT PROJEKTU:		DATA:	NUMER RYSUNKU:		
PROGRAM FUNKCJONALNO-UŻYTKOWY		kwiecień 2024 r.	IN-01		
FUNKCJA:		mgr inż. arch. RADOŚLAW GŁOWACKI	PODPIS:		
PROJEKTANT		nr upr. 8/KPOKK/2015	PODPIS:		
BRANŻA: ARCHITEKTURA			PODPIS:		
FUNKCJA:			PODPIS:		



Zestawienie powierzchni pomieszczeń przyziemia						
nr pom.	pomieszczenie	wykończenie posadzki	wykończenie ścian	wykończenie sufitu	pow. [m²]	H pom. [m]
1	SALA EKSPOZYCYJNA	plytki gres	tynek + gładź + farba	sufit kasetonowy	151.72	3.30
2	POM. TECHNICZNE (kotłownia gaz.)	plytki gres	tynek + gładź + farba	tynek + gładź + farba	7.52	3.70
3	ŁAZIENKA OGÓLNODESTĘPNA	plytki gres	plytki ceramiczne	sufit kasetonowy	6.27	3.00
4	POM. PORZĄDKOWE	plytki gres	plytki ceramiczne	sufit kasetonowy	1.74	3.00
SUMA					167.25	

NAZWA RYSUNKU: IZBA PAMIĘCI OSP RZUT PRZYZIEMIA		SKALA: 1:50	FAZA: PFU
INWESTYCJA: Program funkcjonalno - użytkowy dla inwestycji "Budowa Izby Pamięci OSP Łasin", ul. Odrodzenia Polski 2; 86-320 Łasin, działka nr 332/1; obręb Miasto Łasin, jedn. ewidencyjna: Łasin m.			
BIURO PROJEKTOWE: SAIW Studio Architektury i Wizualizacji arch. Radosław Głowacki ul. Chełmińska 115/20 86-300 Grudziądz			
ELEMENTY PROJEKTU: PROGRAM FUNKCJONALNO-UŻYTKOWY		DATA: kwiecień 2024 r.	NUMER RYSUNKU: A-01
FUNKCJA: PROJEKTANT		mgr inż. arch. RADOSŁAW GŁOWACKI	
BRANŻA: ARCHITEKTURA		nr upr. 8/KPORK/2015	
FUNKCJA:		PODPIS:	

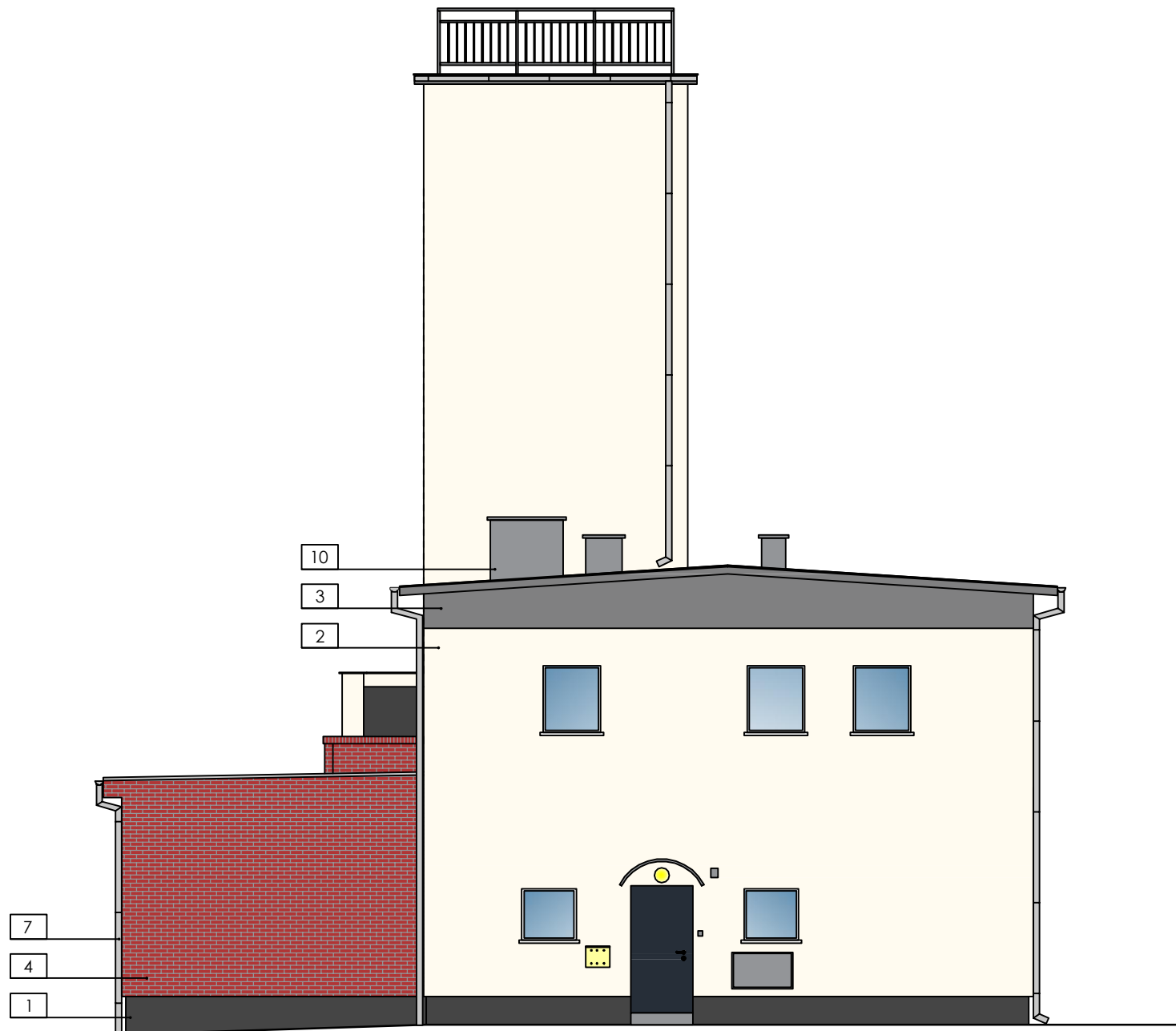




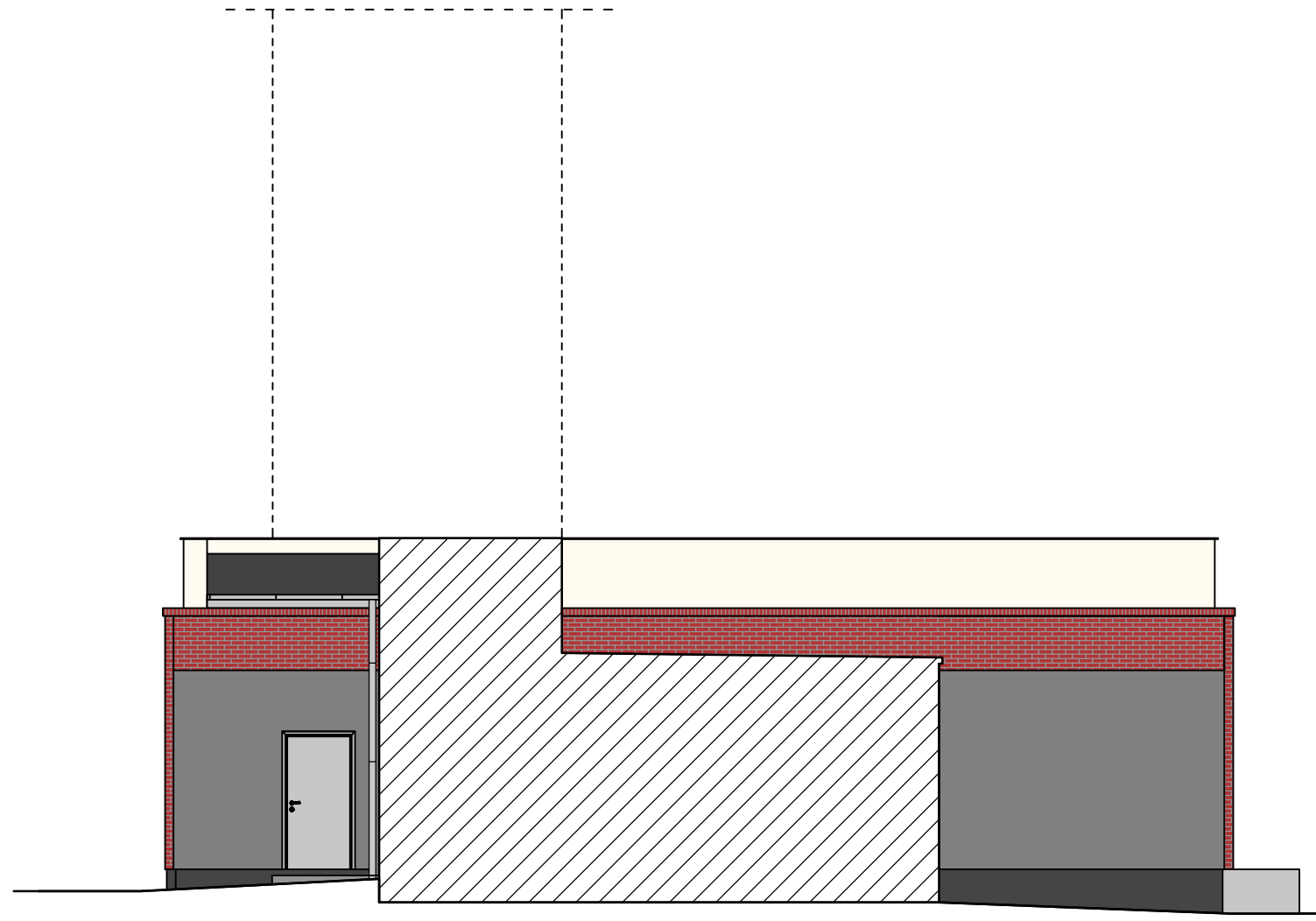
INWESTOR:			MIASTO I GMINA ŁASIN ul. Radzyńska 2 86-320 Łasin		
INWESTYCJA:			Program funkcjonalno - użytkowy dla inwestycji "Budowa Izby Pamięci OSP Łasin", ul. Odrodzenia Polski 2; 86-320 Łasin, działka nr 332/1; obręb Miasto Łasin, jedn. ewidencyjna: Łasin m.		
BIURO PROJEKTOWE:			SAIW Studio Architektury i Wizualizacji arch. Radosław Głowacki ul. Chełmińska 115/20 86-300 Gduńsk		
NAZWA RYSUNKU:			SKALA:		FAZA:
IZBA PAMIĘCI OSP RZUT DACHU			1:50		PFU
ELEMENT PROJEKTU:			DATA:		NUMER RYSUNKU:
PROGRAM FUNKCJONALNO-UŻYTKOWY			kwiecień 2024 r.		A-02
FUNKCJA:			mgr inż. arch. RADOSŁAW GŁOWACKI		PDPIS:
BRANŻA: ARCHITEKTURA			nr upr. 8/KPOKK/2015		PDPIS:
FUNKCJA:					PDPIS:



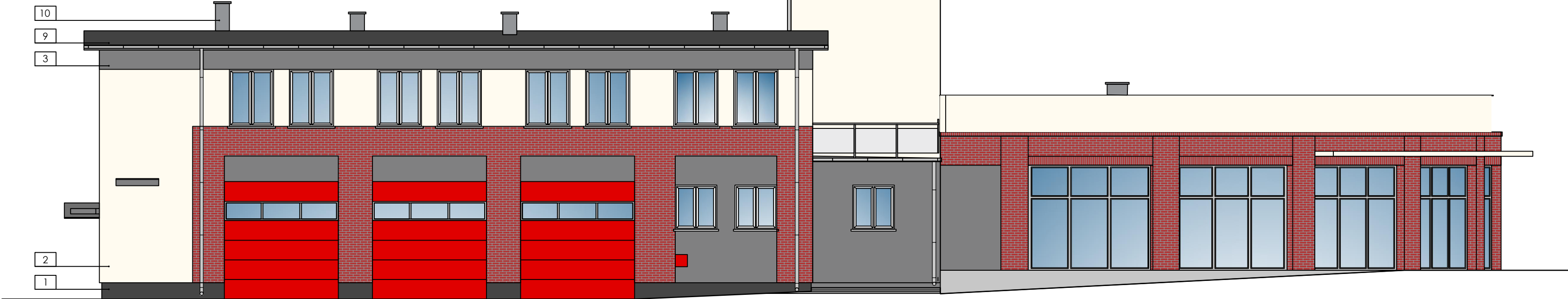




ELEWACJA  
POŁUDNIOWO - ZACHODNIA  
skala 1:100



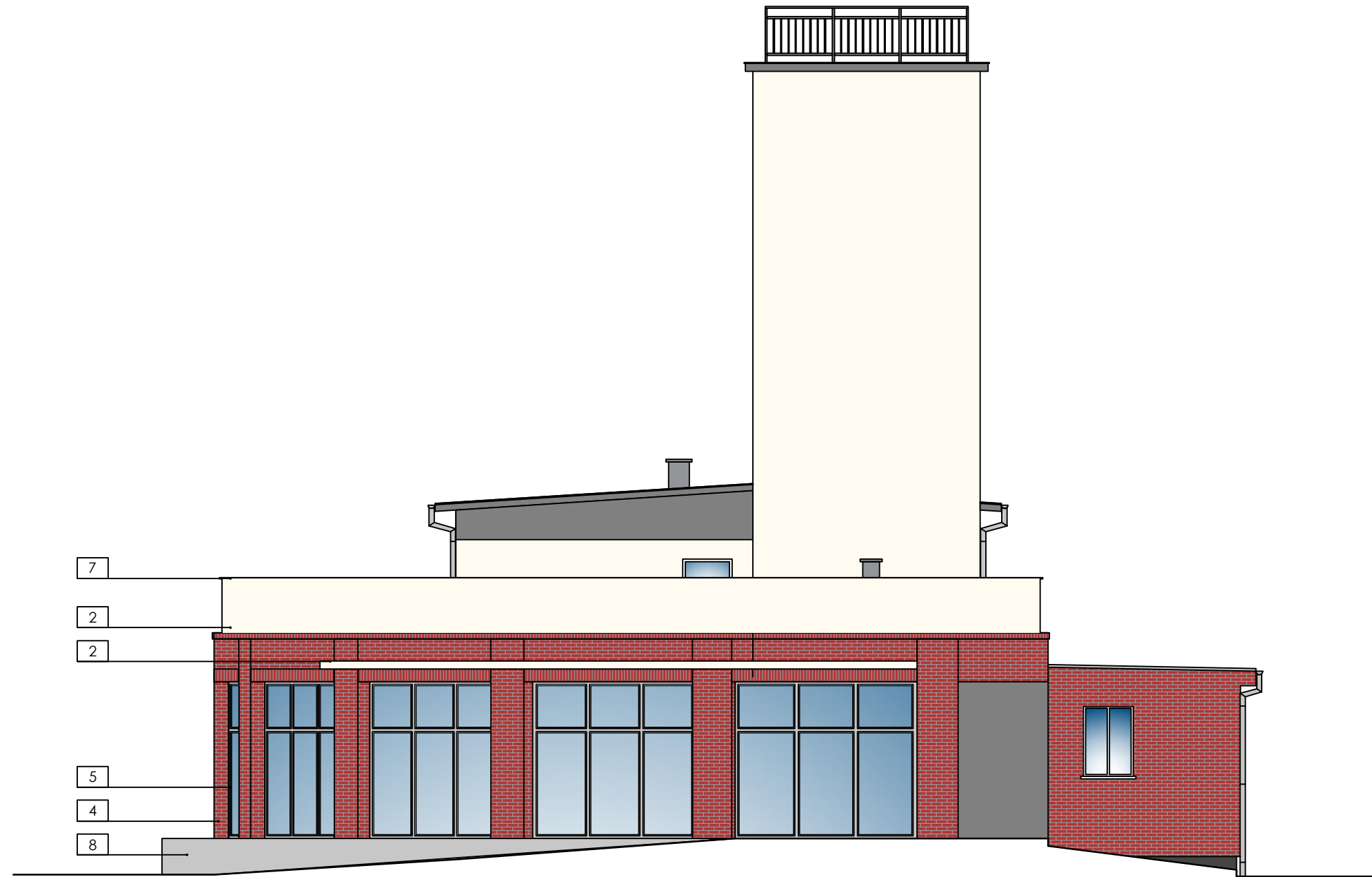
ELEWACJA  
POŁUDNIOWO - ZACHODNIA  
skala 1:100



ELEWACJA  
POŁUDNIOWO - WSCHODNIA  
skala 1:100



ELEWACJA  
PÓŁNOCNO - WSCHODNIA  
skala 1:100



ELEWACJA  
PÓŁNOCNO - ZACHODNIA  
skala 1:100

UWAGA: Kolorystykę elewacji przyjąć należy zgodnie z numerami zawartymi w dokumentacji projektowej. Niedopuszczalne jest dobieranie kolorów poprzez porównywanie ich z kolorami przedstawionymi na wydrukach (rysunkach).

#### LEGENDA:

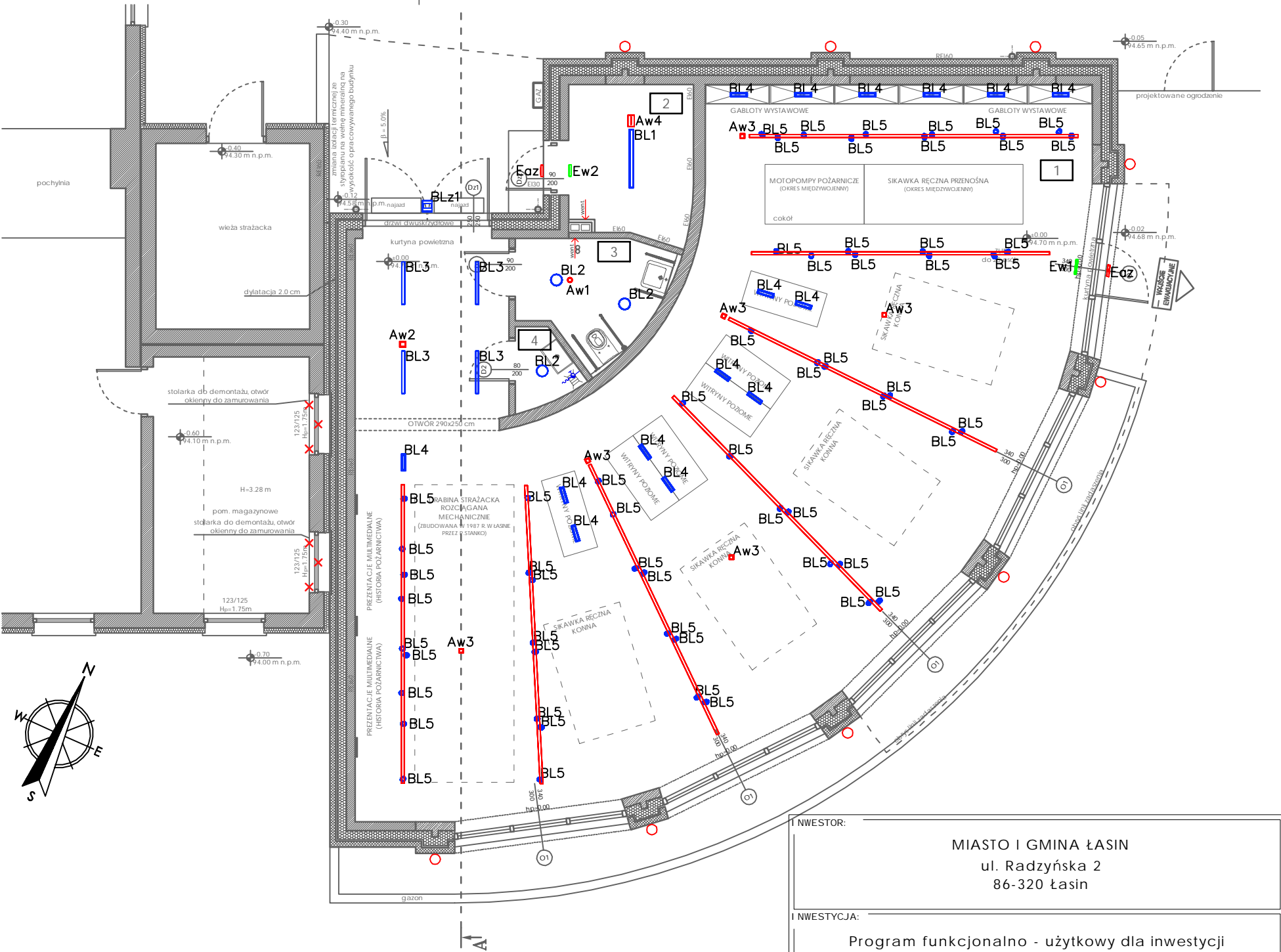
1	Cokół - tynk mozaikowy kolor grafitowy - NCS S 7502-B
2	Elewacja tynk cienkowarstwowy - kolor kremowy - NCS S 0500-N
3	Elewacja tynk cienkowarstwowy - kolor szary - NCS S 5502-B
4	Elewacja - cegła elewacyjna/płytki elewacyjna kolor czerwony, fuga jasnoszara
5	Stalarka okienna i drzwiowa kolor jasnoszary zbliżony do RAL 7040
6	Parapety - blacha ocynkowana powlekana kolor jasnoszary zbliżony do RAL 7040
7	Obróbki blacharskie kolor jasnoszary zbliżony do RAL 7040
8	Gazon kolor jasno-szary - NCS S 2502-B
9	Dach - papa termozgrzewalna kolor ciemno-szary
10	Kominy tynk cienkowarstwowy - kolor szary - NCS S 5502-B

INWESTOR: MIASTO I GMINA ŁASIN ul. Radzyńska 2 86-320 Łasin		
INWESTYCJA: Program funkcjonalno - użytkowy dla inwestycji "Budowa Izby Pamięci OSP Łasin", ul. Odrodzenia Polski 2; 86-320 Łasin, działka nr 332/1; obręb Miasto Łasin, jedn. ewidencyjna: Łasin m.		
BIURO PROJEKTOWE: <b>SAIW</b> Studio Architektury i Wizualizacji arch. Radosław Głowacki ul. Chetmińska 115/20 86-300 Grudziądz		
NAZWA RYSUNKU: KOLORYSTYKA ELEWACJI BUDYNKÓW OSP I IZBY PAMIĘCI	SKALA: 1:100	FAZA: PFU
ELEMENT PROJEKTU: PROGRAM FUNKCJONALNO-UŻYTKOWY	DATA: kwiecień 2024 r.	NUMER RYSUNKU: <b>A-04</b>
FUNKCJA: PROJEKTANT	mgr inż. arch. RADOSŁAW GŁOWACKI nr upr. 8/KPOK/2015	PODPIS:
BRANŻA: ARCHITEKTURA		PODPIS:
FUNKCJA:		

Lista oprav ośw. zewn. (Teren 1)		
Indeks	Opis oprawy	Parametry oprawy
Eaz	Oprawa awaryjna, biały poliwęglan, IP65, montaż natynkowy, czas podtrzym. 1h, wym. 226x125x42mm, CNBOP, grzałka z termostatem, temp. pracy -25-+40 C	2/6 W 265 lm
BLz1	Naświetlacz zewnętrzny, IP65, 4000K, Ra80, przesłona szyba hartowana, kolor czarny, wym. zewn. 287x200x30mm	51.3 W 5853 lm

Lista oprav wewnętrznych ośw. podst. (Budynek 1)			
Indeks	Producent	Nazwa artykułu	Moc przyłączowa
BL1		Oprawa typu hermetryk, poliwęglan szary, przesłona poliwęglan opalizowany, IP65, IK10, wym. zewn. 1190x85x67mm	48 W 7125 lm
BL2		Oprawa typu downlight, wpuszczana, PC, przesłona mleczna, IP20/44, wym. zewn. Ø235x85mm, kolor biały	22.1 W 2286 lm
BL3		Oprawa liniowa, nastropowa, kolor anodizowane aluminium, przesłona PLX, IP44, IK06, wym. zewn. 855x60x72mm	25.5 W 2951 lm
BL4		Oprawa wpuszczana, rastrowa, aluminium, kolor biały, IP20, IK04, wym. zewn. 335x83x61mm	12 W 1840 lm
BL5		Oprawa typu projektor, montaż na szynie, kolor czarny, rozsył 60st, aluminium, wym. Ø90x108mm	13 W 1791 lm

Lista oprav wewnętrznych ośw. awaryjnego i ewakuacyjnego (Budynek 1)			
Indeks	Producent	Nazwa artykułu	Moc przyłączowa
Aw1		Oprawa awaryjna, wpuszczana, biały poliwęglan, IP20/65, opt. przestrzeń otwarta, wym. Ø100x37mm, CNBOP, czas podtrzym. 1h	2 W 290 lm
Aw2		Oprawa awaryjna, biały poliwęglan, opt. do przestrzeni otwartej, IP41, mont. natynk., wym. zewn. 120x120x41mm, CNBOP, czas podtrzym. 1h	2 W 300 lm
Aw3		Oprawa awaryjna, biały poliwęglan, opt. do przestrzeni otwartej, IP20, wpuszczana, wym. zewn. 90x90x53mm, CNBOP, czas podtrzym. 1h	2 W 300 lm
Aw4		Oprawa awaryjna, biały poliwęglan, IP65, montaż natynkowy, wym. zewn. 226x124x42mm, CNBOP, czas podtrzym. 1h	2 W 270 lm
Ew1		Oprawa awaryjna, kierunkowa, biały poliwęglan, IP40, montaż natynkowy, wym. zewn. 299x206x43mm, CNBOP, czas podtrzym. 1h	1 W
Ew2		Oprawa awaryjna, kierunkowa, biały poliwęglan, IP65, IK07, montaż natynkowy, wym. zewn. 226x124x42mm, CNBOP, czas podtrzym. 1h, SA	1 W



INWESTOR:

MIASTO I GMINA ŁASIN  
ul. Radzyńska 2  
86-320 Łasin

INWESTYCJA:

Program funkcjonalno - użytkowy dla inwestycji  
"Budowa Izby Pamięci OSP Łasin",  
ul. Odrodzenia Polski 2; 86-320 Łasin, działka nr 332/1;  
obręb Miasto Łasin, jedn. ewidencyjna: Łasin m.

BIURO PROJEKTOWE:

**SAIW**  
**Studio Architektury i Wizualizacji**  
arch. Radosław Głowacki  
ul. Chełmińska 115/20  
86-300 Grudziądz

NAZWA RYSUNKU:

SCHEMAT OŚWIETLENIA  
RZUT PRZYZIEMIA

SKALA:

1:100

FAZA:

PFU

ELEMENT PROJEKTU:

PROGRAM  
FUNKCJONALNO-UŻYTKOWY

DATA:

kwiecień 2024 r.

NUMER RYSUNKU:

**E-01**

FUNKCJA:

PROJEKTANT

mgr inż.  
MICHAŁ GRUŻLEWSKI  
nr upr. POM/0201/POOE/11

PODPI S:

BRANŻA: ELEKTRYCZNA

FUNKCJA:

PODPI S: