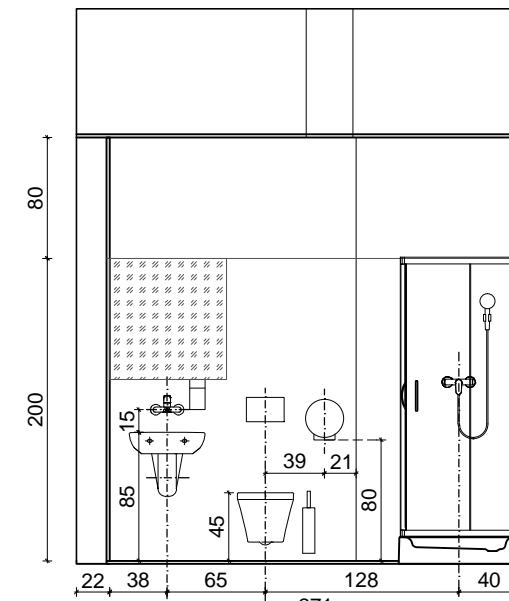
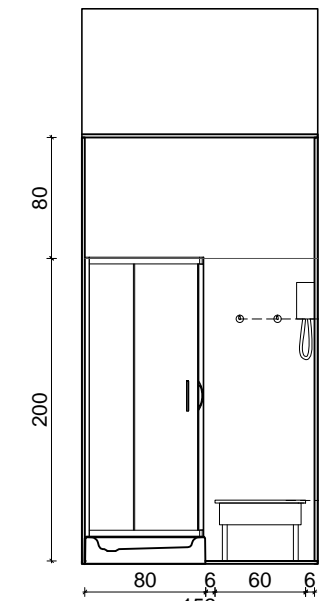


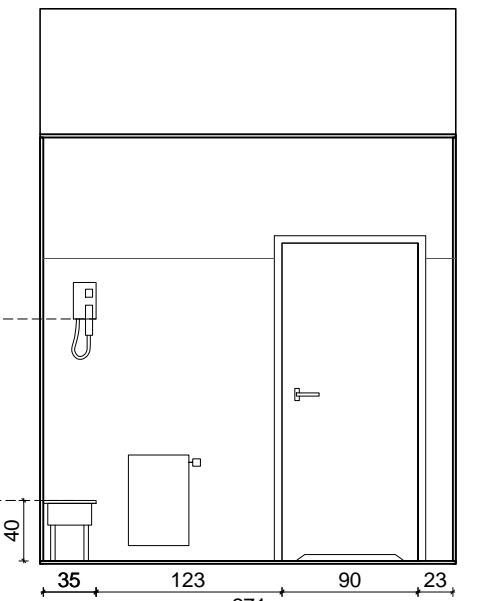
ŚCIANA A_B



ŚCIANA B_C



ŚCIANA C_D



ŚCIANA D_A

POM. 245 - ŁAZIENKA

ELEMENTY WYPOSAŻENIA PRZEWDZIANE DLA DANEGO POMIESZCZENIA. DO PRZENIESIENIA Z OBECNEJ SIEDZIBY KTHP.

- Cykloergometr - do przeniesienia z KTHP
- Cykloergometr - do przeniesienia z KTHP
- Bieżnia - do przeniesienia z KTHP
- Bieżnia ze stanowiskiem komputerowym - do przeniesienia z KTHP

ELEMENTY WYPOSAŻENIA PRZEWDZIANE DLA DANEGO POMIESZCZENIA. NIE OBJĘTE NINIEJSZYM OPRACOWANIEM.

- Waga osobowa z pulpitem na komputer x 1
- STANOWISKO DO POMIARU SIŁY
- zestaw do oceny i treningu nerwowo-mięśniowego w warunkach: pracy izometrycznej, izotonicznej (koncentrycznej i ekscentrycznej), izokinetycznej (ekscentrycznej i koncentrycznej), reaktywnej ekscentrycznej i ruchu biernego; urządzenie wyposażone w regulowany elektrycznie, obrotowy, przesuwany na podstawie fotel oraz dynamometr elektryczny regulowany w 3 płaszczyznach; do analizy wykonanych badań lub ćwiczeń - mobilna stacja robocza z panelem kontrolnym; zajmowana powierzchnia ok. 6m²; x 1

ZESTAWIENIE WYPOSAŻENIA (POM 246):

- B19 - Biurko w konstrukcji płytowej, 160x70x76cm, płyta meblowa laminowana w kolorze szarym; x 1
- B20 - Biurko w konstrukcji płytowej, 80x70x76cm, płyta meblowa laminowana w kolorze szarym; x 1
- K4 - Fotel biurowy, siedzisko tapicerowane (materiałowe, kolor jasny szary), podstawa pięcioramienna z tworzywa sztucznego w kolorze czarnym, podłokietniki z tworzywa sztucznego w kolorze czarnym; podnośnik pneumatyczny; x 2
- R20 - Szafka wisząca zamykana, 80x36x50cm, korpus płyta meblowa laminowana w kolorze szarym, zamknięcie żaluzja meblowa podnoszona do góry, kolor aluminium; x 3
- R21 - Szafka stojąca niska zamykana, 80x50x76, korpus płyta meblowa laminowana w kolorze szarym, zamknięcie żaluzja meblowa przesuwana lewa, kolor aluminium; wewnątrz półka x 2
- R22 - Szafa biurowa zamykana, 80x36x185, płyta meblowa laminowana w kolorze szarym, uchwyty aluminiowe; szafa 4-drzwiowa (podział na część górną i dolną); wewnętrzne półki z możliwością regulacji wysokości; x 3

ZESTAWIENIE WYPOSAŻENIA (POM 247):

- Sz5 SZAFKI UBRANIOWE HPL x 6
- wym. zewn. 30x46(76)x152,
- ławeczka h=40cm, stelaż metalowy, malowany proszkowo, kolor RAL 7035, listwy sosnowe lakierowane
- korpus kolor biały, front kolor jasno szary, wewnątrz drążek z przesuwalnymi haczykami, front zamykany na zamek z kluczykiem

ZESTAWIENIE WYPOSAŻENIA SANITARNEGO (POM. 245):

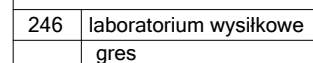
- Um1 - Umywalka naścienna ceramiczna biała 50x42, bez otworu na baterię + półpostument ceramiczny x 1
- Bu1 - Bateria umywalkowa ścienna, jednouchwytna, długość wylewki 20cm, wykończenie chrom x 1
- Mu1 - Miska ustępowa bez wewnętrznego kołnierza, ceramiczna biała, wym. 55x35 cm, mocowania ukryte + deska sedesowa wolnoopadająca z tworzywa, kolor biały. x 1
- St - Stelaż podtynkowy do wc + przycisk splukujący (chrom) x 1
- Bp1 - Bateria prysznicowa ścienna, jednouchwytna, wykończenie chrom + słuchawka prysznicowa z uchwytem x 1
- Bo - Brodzik akrylowy kwadratowy, 80x80x20cm, ze zintegrowaną obudową x 2
- Kp - Kabina prysznicowa 80x80x185cm, z drzwiami rozsuwanymi, szkło hartowane matowe, profile chromowane x 2

Wyposażenie dodatkowe:

- dozownik mydła w płynie 800ml, stal nierdzewna matowa x 1
- pojemnik na ręczniki papierowe pojedyncze, stal nierdzewna matowa x 1
- kosz na śmieci 28l naścienny, stal nierdzewna matowa x 1
- pojemnik na papier toaletowy Ø25cm, stal nierdzewna matowa x 1
- szczotka do WC naścienna, stal nierdzewna matowa x 1
- haczyki ścienne, stal nierdzewna matowa x 2
- koszyk prysznicowy ścienny, stal nierdzewna x 1
- suszarka do włosów basenowa, kolor srebrny x 1
- ławeczka prysznicowa 35x60x40cm; płyta HPL w kolorze białym, nóżki stal nierdzewna x 1

UWAGI:

1. RYSUNEK NALEŻY ROZPATRYWAĆ ŁĄCZNIE Z CZĘŚCIĄ OPISOWĄ, PROJEKTEM WYKONAWCZYM ARCHITEKTURY, PROJEKTAMI BRANŻOWYMI A EWENTUALNE WĄTPLIWOŚCI WYJAŚNIĆ Z AUTORAMI.
2. WYKOŃCZENIE ŚCIAN I PODŁÓG WG RYSUNKÓW KOLORYSTYKI ŚCIAN I PODŁÓG, ORAZ WG RYSUNKÓW UKŁADU I KOLORYSTYKI PŁYTEK.
3. WYKOŃCZENIE SUFITÓW WRAZ Z ROZMIESZCZENIEM OPRAW OŚWIETLENIOWYCH WG PROJEKTU WYKONAWCZEGO ARCHITEKTURY.
4. ŚCIANY TYNKOWANE I MAŁOWANE 10CM POWYŻEJ SUFITU PODWIESZANEGO.
5. STOLARKA WEWNĘTRZNA WG RYSUNKÓW I TABELI ZESTAWIENIA STOLARKI
6. WSZELKIE PRACE WYKONAĆ ZGODNIE Z WIEDZĄ BUDOWLANĄ ORAZ WYTYCZNYMI DOSTAWCY MATERIAŁÓW I WYPOSAŻENIA.
7. WYMIARY NA RYSUNKACH PODANO W CENTYMETRACH OD WYKOŃCZONYCH ŚCIAN I PODŁÓG
8. WSZYSTKIE WYMIARY I WIELKOŚCI ZWERYFIKOWAĆ W TRAKCIE REALIZACJI. W RAZIE ROZBIEŻNOŚCI SKONTAKTOWAĆ SIĘ Z PROJEKTANTAMI.
9. NIE SKALOWAĆ, NIE POBIERAĆ WYMIARÓW BEZPOŚREDNIO Z RYSUNKU.



TEMAT	PROJEKT PLACÓWKI NAUKOWO-BADAWCZEJ AKADEMICKIEGO CENTRUM TECHNOLOGII PODWODNYCH AKADEMII MARYNARKI WOJENNEJ W GDYNI WRAZ Z INFRASTRUKTURĄ TECHNICZNĄ I ZAGOSPODAROWANIEM TERENU	JEDN. PROJEKTOWA	PNIEWSKI ARCHITEKCI Sp. z o.o. ul. Świętojańska 79/9, 81-389 Gdynia www.pniewskiarchitekci.pl	
ADRES	ul. Grudzińskiego, dz. nr 1597, 1600, 1604 obręb 0021 Oksywie	INWESTOR	AKADEMIA MARYNARKI WOJENNEJ IM. BOHATERÓW WESTERPLATTE ul. Śmidowicza 69, 81-127 Gdynia	
PROJEKTANT w specjalności architektonicznej	mgr inż. arch. Patryk Pniewski upr. nr PO/KK/287/2009	OPRACOWAŁ/A	mgr arch. Ewa Greczkowska mgr inż. arch. Anna Nowak	
SPRAWDZAJĄCY w specjalności architektonicznej	mgr inż. arch. Szymon Czech upr. nr 205/POOKK/IV/2017	FAZA	PROJEKT WYKONAWCZY	
TYTUŁ	POM. 245, 246, 247 (PIĘTRO) ŁAZIENKA, POCZEKALNIA, LAB. WYSIŁKOWE - UKŁAD FUNKCJONALNY		BRANŻA	ARCHITEKTURA WNĘTRZ
SKALA	DATA	NR RYS.		
1:50	październik 2020	PW-W89		